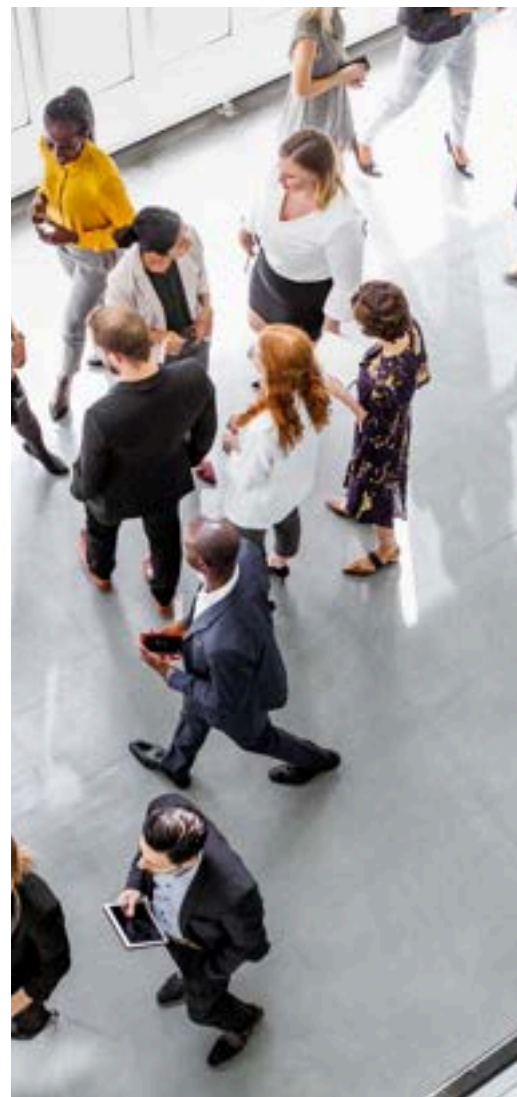
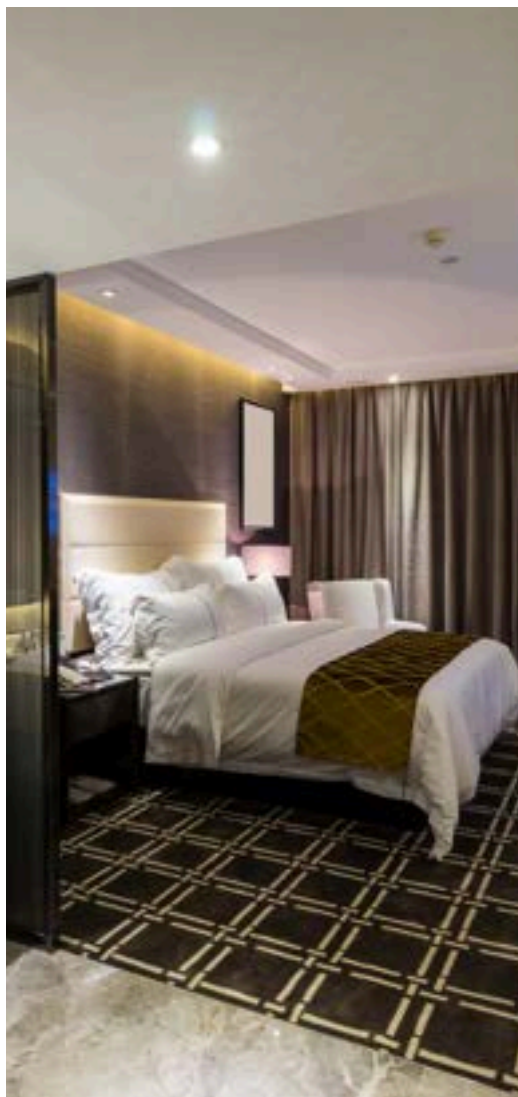


**ATLANTIC TRAVEL & TOURS**

# **VIAGGI D'AFFARI**

**BROCHURE  
ISPIRAZIONALE**



**SPAGNA - PORTOGALLO**

**[WWW.VISITATLANTICTRAVELTOURS.COM](http://WWW.VISITATLANTICTRAVELTOURS.COM)**

## DAL CEO

---

Cari viaggiatori,

È con grande entusiasmo che vi presentiamo Atlantic Travel & Tours, tour operator specializzato in viaggi MICE su misura in Spagna e Portogallo. La nostra missione è trasformare ogni evento aziendale, incentive, conferenze e meeting in un'esperienza memorabile, combinando **professionalità, creatività e attenzione ai dettagli**.

Grazie a **un'esperienza pluriennale**, collaboriamo con una rete selezionata di fornitori - hotel di prestigio, centri congressi all'avanguardia, compagnie di trasporto affidabili, e strutture ricettive di charme - per offrire soluzioni logistiche **impeccabili, su misura per le vostre esigenze**. Che stiate pianificando un summit intercontinentale, un roadshow, un lancio di prodotto o un programma di team building, il nostro team è capace di gestire **ogni** aspetto: dalla **progettazione** alla **realizzazione**, dal **trasporto** all'**intrattenimento**, sempre con **occhio attento al budget e agli obiettivi** di business.

Scegliere Atlantic Travel & Tours significa accedere a un partner strategico che mette **la vostra soddisfazione al centro**. La nostra qualità del lavoro è guidata da **precisione, flessibilità e passione** per l'ospitalità. Saremo al vostro fianco in **ogni** fase del progetto: **brainstorming iniziale, logistica, supporto on-site, follow-up finale e analisi dei risultati**.

Non vediamo l'ora di collaborare per creare insieme viaggi MICE unici ed efficaci. Rimaniamo a vostra completa disposizione per un primo incontro, virtuale o in presenza, per progettare insieme il prossimo successo.



*Steve Tabacchi*

DR. STEVE TABACCHI  
CEO - FONDATORE  
ATLANTIC TRAVEL & TOURS

# PERCHÈ RECARSI IN SPAGNA E PORTOGALLO PER MICE

## DUE PAESI, UN'ANIMA MEDITERRANEA TRA ENERGIA, CULTURA E VISIONE ATLANTICA

La Penisola Iberica – dove la luce è intensa, le tradizioni pulsano e il tempo si dilata – è una destinazione MICE che invita a ripensare il modo di incontrarsi, collaborare e ispirarsi. Spagna e Portogallo offrono un equilibrio perfetto tra passione e professionalità, innovazione e radici, cultura urbana e spazi naturali spettacolari. Qui, ogni evento diventa una storia condivisa, dove il benessere, l'identità e la qualità si incontrano con spontaneità e profondità.

## INCENTIVE E TEAM BUILDING TRA OCEANO, SAPERI E TERRITORIO

Dall'oceano impetuoso del Portogallo alle sierre andaluse, dalle vigne della Rioja ai mari vulcanici delle Canarie, Azzorre e Madeira, la Penisola Iberica è un invito costante all'esperienza. Le attività MICE spaziano tra sailing e surf experience, cooking session con chef locali, hiking tra vigneti o foreste subtropicali, percorsi d'arte e rigenerazione nei cortili storici o sulle terrazze oceaniche. Momenti immersivi come le cerimonie del vino in Alentejo, i workshop creativi nei barrios di Barcellona o Lisbona, i tramonti condivisi su terrazze moresche o i ritiri nelle saline delle Baleari rafforzano la connessione e risvegliano l'identità di squadra. Il team cresce, si lascia attraversare dalla bellezza e torna a casa trasformato.

## DESTINAZIONI AUTENTICHE, ACCOGLIENZA RADICATA

- **Spagna:** Barcellona e Madrid offrono infrastrutture avanzate e contesti vibranti; Bilbao, Valencia, Siviglia e Malaga aggiungono tocchi di autenticità, arte e calore. Le Isole Canarie, con i loro paesaggi vulcanici e il clima eterno, sono perfette per **incentive** attivi e **retreat** rigeneranti tra lava, oceano e cieli limpidi.
- **Portogallo:** Lisbona e Porto combinano eleganza urbana, storia e innovazione con una naturale predisposizione alla convivialità. L'Alentejo, con i suoi spazi aperti e i ritmi lenti, è ideale per **workshop** strategici e **team building** silenziosi. Le Azzorre, remote e incontaminate, sono l'estensione perfetta per **eventi** visionari, esperienziali, orientati al cambiamento profondo e **retreat** aziendali.

## COLLEGAMENTI FLUIDI E SERVIZI MICE DAL CALORE PROFESSIONALE

Servite da una rete capillare di voli, con hub strategici a Madrid, Barcellona, Lisbona e Porto, la Spagna e il Portogallo offrono connettività eccellente. Le compagnie di bandiera Iberia e TAP Air Portugal garantiscono comfort e qualità per i viaggiatori MICE, grazie a Business Class curate, opzioni Premium su voli regionali, lounge esclusive e servizi personalizzati a terra per gruppi corporate.

Le strutture ferroviarie – tra AVE spagnolo e Alfa Pendular portoghese – collegano rapidamente le principali città, con carrozze silenziose, Wi-Fi, ambienti first e aree di lavoro perfette per meeting itineranti. Il supporto degli operatori locali, professionale e appassionato, consente una gestione puntuale, creativa e flessibile di ogni tipo di evento, anche nelle destinazioni meno convenzionali.





# VOLI CHARTER

## RAGIONI PER UTILIZZARLI

I voli charter sono voli privati o semi-privati noleggiati su misura per esigenze specifiche, come viaggi di lavoro, eventi aziendali o trasporto di gruppi. Sono molto usati da aziende che vogliono flessibilità, risparmio di tempo e comfort.

- Flessibilità di decidere orari e aeroporti (anche quelli meno trafficati)
- Risparmio di tempo: No code, controlli lunghi e attese negli aeroporti commerciali
- Privacy e comfort: Perfetto per lavorare o riunirsi a bordo
- Accesso a aeroporti secondari: Spesso più vicini a destinazioni business

Prenota ora il tuo volo charter con il nostro supporto e vivi la differenza!



## SERVIZI ANCILLARI

**Possiamo offrire la nostra assistenza nella richiesta di eventuali visti, cambio della valuta, spedizione anticipata dei bagagli - materiale di lavoro e polizze assicurative per annullamento, bagaglio smarrito e cure mediche**

# SPAGNA - NORD

**GALIZIA, ASTURIE,  
CANTABRIA, PAESI BASCHI,  
NAVARRA, LA RIOJA,  
ARAGONA, CASTIGLIA E  
LEÓN**

Dalle verdi montagne delle Asturie alle coste frastagliate della Galizia, passando per i vigneti de La Rioja, i paesaggi dei Pirenei in Navarra e le città storiche di Castiglia e León, il Nord della Spagna offre scenari ricchi di autenticità e suggestione. Una destinazione ideale per **retreat** aziendali, programmi di **team building** nella natura, **eventi** culturali in borghi millenari e **incentive** costruiti attorno a tradizione, gastronomia e paesaggi rigeneranti.





# SPAGNA NORD - GALIZIA

## TRA SPIRITUALITÀ ATLANTICA, NATURA PROFONDA E RINASCITA LENTA

Galizia è una terra di nebbie e luce, antiche vie di pellegrinaggio e foreste incantate, scogliere oceaniche e villaggi di pietra. Regione di confine e di passaggio, è il luogo ideale per eventi MICE che cercano ispirazione, profondità e radicamento. Dai cammini millenari di Santiago ai silenzi dei boschi della Ribeira Sacra, fino alle rías scintillanti e alle isole atlantiche, tutto invita al rallentare, all’ascolto e alla coesione. Qui la spiritualità incontra la sostenibilità, la cultura galiziana si intreccia con paesaggi sensoriali e il business trova un ritmo nuovo, autentico e rigenerante.

## ACCESSIBILITÀ E OSPITALITÀ

La Galizia è ben collegata al resto della Spagna e d’Europa grazie agli aeroporti internazionali di Santiago de Compostela, A Coruña e Vigo, serviti da Iberia e Air Europa, che offrono servizi pensati anche per il business travel: cabine di classe business comode, pasti personalizzati, Wi-Fi a bordo e priorità d’imbarco. A terra, lounge aeroportuali dedicate, assistenza gruppi e flessibilità nella gestione dei check-in facilitano gli arrivi anche per eventi su larga scala. L’alta velocità ferroviaria e una rete stradale efficiente permettono collegamenti agili tra la costa, l’entroterra e le località più suggestive. La regione vanta una ricca offerta di strutture: dagli antichi monasteri riconvertiti in hotel di charme ai pazos storici, fino a centri congressi moderni immersi nel verde. Operatori locali esperti in MICE completano l’esperienza con logistica fluida, accoglienza su misura e storytelling culturale.

## ESPERIENZE CHE ISPIRANO E UNISCONO

In Galizia ogni attività è un invito a rallentare e a connettersi: sessioni strategiche al tramonto sull’Oceano, workshop di team coaching lungo il Cammino di Santiago, wine tasting meditativi tra i vigneti della Ribeira Sacra. A Lugo si possono organizzare eventi in mura romane perfettamente conservate, mentre nell’estuario di Arousa si svolgono esperienze legate alla maricoltura e alla sostenibilità. Le isole Cies, nel cuore del Parco Nazionale Atlantico, offrono location rare per retreat esclusivi immersi nella natura. Arte, memoria e spiritualità si fondono nei laboratori creativi ispirati alle leggende celtiche, mentre il patrimonio musicale e gastronomico favorisce esperienze multisensoriali e identitarie.

## LE STAGIONI IDEALI PER OGNI TIPO DI EVENTO

- **Primavera (marzo–maggio):** la regione si risveglia tra fioriture e riti ancestrali; è il momento ideale per attività nella natura e programmi di rinnovamento.
- **Estate (giugno–agosto):** clima mite, giornate lunghe e festival tradizionali permettono di vivere outdoor **retreat**, **eventi** serali nei pazos e cene esperienziali sull’oceano.
- **Autunno (settembre–novembre):** tempo di vendemmia e raccoglimento, perfetto per **eventi** enogastronomici, laboratori introspettivi e attività nei boschi di castagni.
- **Inverno (dicembre–febbraio):** stagione contemplativa per **retreat** indoor, **sessioni strategiche** in monasteri restaurati, **storytelling** e **incontri** nei borghi della memoria.



# SPAGNA NORD - ASTURIE

## TRA NATURA BRADA, TRADIZIONI VIVE E RIGENERAZIONE AUTENTICA

Le Asturie sono una terra che sorprende e rigenera, dove montagne imponenti incontrano il mare Cantabrico e i villaggi custodiscono riti antichi e sapori intensi. Questa regione del nord della Spagna è ideale per eventi MICE che cercano autenticità, ispirazione e una connessione profonda con la natura. Tra i Picos de Europa e la costa delle spiagge selvagge, si alternano borghi minerari, santuari rupestri, boschi di faggi e sentieri che parlano di resilienza. Qui lo spirito di gruppo si nutre di lentezza, meraviglia e convivialità. Perfetta per aziende che desiderano portare il proprio team fuori dai circuiti convenzionali, in un luogo dove la semplicità è forza.

## ACCESSIBILITÀ E OSPITALITÀ

Le Asturie sono facilmente accessibili grazie all'aeroporto di Asturias-Oviedo (OVD), con voli dalle principali città spagnole ed europee, serviti da Iberia e Air Europa, che offrono servizi adatti al segmento MICE: business class confortevole, imbarco prioritario, lounge dedicate e gestione flessibile delle prenotazioni di gruppo. A terra, l'aeroporto dispone di servizi personalizzati per eventi aziendali, inclusi transfer privati e assistenza logistica. La regione è ben collegata tramite treni e autostrade a città come Gijón, Oviedo, Avilés e Cangas de Onís. L'offerta ricettiva spazia da hotel urbani di design a case rurali di charme immerse nella natura, fino a palazzi storici e centri congressi multifunzionali. Gli operatori locali sono specializzati in MICE sostenibile, esperienziale e sartoriale.

## ESPERIENZE CHE ISPIRANO E UNISCONO

Le attività nelle Asturie sono pensate per rafforzare il gruppo e aprire nuovi orizzonti: trekking nei Picos de Europa, laboratori di cucina tradizionale con produttori locali, degustazioni di sidro in antichi llagar, e passeggiate rilassanti nei boschi della Senda del Oso. Si possono organizzare incontri strategici in vecchie fabbriche riqualificate, storytelling immersivi nei villaggi di pescatori, e team building in kayak lungo la costa delle falesie. A Covadonga, luogo spirituale e simbolico, si possono vivere esperienze che uniscono storia, riflessione e identità. Per i più dinamici, attività outdoor come speleologia, canyoning o surf in baie nascoste trasformano l'energia del gruppo in coesione concreta.

## LE STAGIONI IDEALI PER OGNI TIPO DI EVENTO

- **Primavera (aprile–giugno):** ideale per escursioni nella natura e **workshop** in ambienti rurali rinascimentali. I paesaggi esplodono di fioriture e luce.
- **Estate (luglio–agosto):** clima fresco rispetto al resto della Spagna, perfetto per **retreat** in altura, **eventi** in riva al mare e cene sotto le stelle.
- **Autunno (settembre–ottobre):** tempo di raccolta e sidro, perfetto per **eventi** enogastronomici, cammini simbolici e **conferenze** nei borghi.
- **Inverno (novembre–marzo):** atmosfera intima per **retreat** indoor, incontri culturali nei teatri di Oviedo e attività motivazionali nella calma invernale delle montagne.



# SPAGNA NORD - CANTABRIA

## TRA COSTA VERDE, ARTE RUPESTRE E RIGENERAZIONE SELVAGGIA

Cantabria è una regione di contrasti armoniosi, dove la costa verde si alterna a montagne spettacolari, grotte preistoriche e cittadine eleganti. In questo angolo autentico del nord della Spagna, il tempo sembra rallentare e lo spazio invita alla riflessione. I paesaggi maestosi, la qualità dell'aria e l'eredità culturale millenaria creano un contesto ideale per eventi MICE fuori dagli schemi. Da Santander alle Valli Pasiegas, passando per il Parco Nazionale dei Picos de Europa, ogni luogo stimola la creatività, la coesione e l'innovazione. È una destinazione perfetta per chi cerca ispirazione vera, lontano dai ritmi convenzionali.

## ACCESSIBILITÀ E OSPITALITÀ

Cantabria è facilmente raggiungibile grazie all'Aeroporto Internazionale di Santander (SDR), collegato con le principali città spagnole ed europee. Iberia e Air Europa garantiscono servizi premium dedicati al business travel: lounge riservate, check-in prioritario, servizi di bordo personalizzati e flessibilità per i gruppi MICE. A terra, l'aeroporto offre accoglienza efficiente e possibilità di transfer su misura per eventi anche in aree montane o rurali. Santander, con il suo mix di tradizione e modernità, offre hotel di design, palazzi storici e centri congressi affacciati sul mare. In tutta la regione si trovano casonas nobiliari, boutique hotel rurali e lodge eco-lusso perfetti per ritiri immersivi. Operatori locali specializzati propongono soluzioni su misura per eventi esperienziali, sostenibili e ad alto impatto emotivo.

## ESPERIENZE CHE ISPIRANO E UNISCONO

Cantabria è terra di esperienze autentiche e trasformative: escursioni nei Picos de Europa, workshop ispirazionali nelle Grotte di Altamira, sessioni strategiche nei chiostri di antichi monasteri o in ville storiche con vista sull'oceano. A Comillas e Santillana del Mar si possono organizzare percorsi artistici e incontri culturali in ambienti densi di storia e bellezza. Le valli pasiegas, con i loro pascoli e tradizioni agricole, si prestano a team building rurali, laboratori sulla resilienza e attività di leadership rigenerativa. Per i più dinamici, surf nella baia di Somo, trekking lungo il Cammino del Nord o canyoning nei fiumi delle montagne interne sono ottime occasioni per lavorare sull'adattabilità e la coesione.

## LE STAGIONI IDEALI PER OGNI TIPO DI EVENTO

- **Primavera (aprile–giugno):** fioriture, luce morbida e clima mite rendono perfetti i **retreat** e le attività outdoor tra costa e monti.
- **Estate (luglio–agosto):** clima fresco, ideale per **eventi** sulla costa atlantica, festival culturali e **workshop** serali.
- **Autunno (settembre–novembre):** la stagione del foliage e della transumanza, perfetta per **incentive** tematici, team coaching e incontri rigenerativi.
- **Inverno (dicembre–marzo):** periodo ideale per **conferenze**, esperienze enogastronomiche, **retreat** indoor e formazione profonda in luoghi isolati.



# SPAGNA NORD - PAESI BASCHI

## TRA IDENTITÀ FORTE, NATURA MAGNETICA E INNOVAZIONE CULTURALE

I Paesi Baschi sono una delle regioni più affascinanti d'Europa, dove paesaggi oceanici e montani incontrano una cultura radicata, una cucina di fama mondiale e una spinta costante all'innovazione. In questo territorio dalla forte identità, ogni evento aziendale diventa un'immersione nella bellezza, nella resilienza e nella creatività. Da Bilbao a San Sebastián, passando per la costa frastagliata di Getaria e le colline verdi di Vitoria-Gasteiz, il tessuto umano e ambientale ispira coesione, visione e trasformazione. È una destinazione ideale per esperienze MICE ad alto contenuto emotivo, sensoriale e strategico.

## ACCESSIBILITÀ E OSPITALITÀ

I Paesi Baschi sono ben collegati tramite gli aeroporti di Bilbao (BIO), San Sebastián (EAS) e Vitoria (VIT), con voli nazionali ed europei operati da Iberia, Air Europa e vettori regionali, che offrono servizi adatti al segmento MICE: business class, lounge access, catering su misura e flessibilità per i gruppi. A terra, le strutture aeroportuali garantiscono accoglienza efficiente e supporto logistico su richiesta. Il territorio vanta una ricchissima offerta ricettiva: boutique hotel nei centri storici, strutture congressuali vista mare, caseríos ristrutturati immersi nella natura e wine resorts di architettura iconica, ideali per retreat e meeting strategici. Operatori locali specializzati offrono servizi integrati per eventi immersivi, sostenibili e culturalmente autentici.

## ESPERIENZE CHE ISPIRANO E UNISCONO

Il tessuto esperienziale dei Paesi Baschi è vasto e raffinato. A Bilbao, sede del Guggenheim, si possono organizzare talk aziendali tra arte e architettura, oppure visite private in musei e fondazioni creative. A San Sebastián, cene stellate e laboratori di team cooking con chef baschi celebrano la cultura della condivisione. Nei villaggi marinari come Zumaia o Hondarribia, attività outdoor e narrazioni locali diventano metafore di resilienza e coesione. La Rioja Alavesa, con le sue cantine avveniristiche, è perfetta per workshop sulla sostenibilità e sulla leadership lenta. Trekking sul Cammino del Nord, esperienze di navigazione sulla costa e incontri con imprenditori locali trasformano ogni giornata in un racconto di visione e radicamento.

## LE STAGIONI IDEALI PER OGNI TIPO DI EVENTO

- **Primavera (marzo–maggio):** natura rigogliosa, clima temperato e atmosfera vibrante nei borghi e nelle città costiere.
- **Estate (giugno–agosto):** eventi serali all'aperto, festival culturali, **incentive** in barca a vela o lungo le scogliere dell'Atlantico.
- **Autunno (settembre–novembre):** vendemmia nella Rioja Alavesa, foliage sui monti baschi, perfetto per **workshop** creativi e **retreat** immersivi.
- **Inverno (dicembre–febbraio):** ideali per esperienze gastronomiche, team coaching in strutture vista oceano e percorsi indoor di alta qualità.



# SPAGNA NORD - NAVARRA

## TRA BOSCHI MISTICI, TRADIZIONE FORTE E VISIONE CONTEMPORANEA

La Navarra è una terra di passaggi e contrasti, dove antiche rotte come il Cammino di Santiago si intrecciano con paesaggi boscosi, città rinascimentali e vallate silenziose. In questo equilibrio tra natura profonda e identità culturale potente, ogni evento aziendale trova spazio per rigenerarsi, immaginare e connettersi. Dalle faggete monumentali della Selva di Irati alla vitalità storica di Pamplona, fino ai borghi medievali dei Pirenei, la regione si presta a incontri ad alto valore emotivo e strategico, ideali per gruppi in cerca di senso, coesione e meraviglia autentica.

## ACCESSIBILITÀ E OSPITALITÀ

La Navarra è facilmente raggiungibile con voli nazionali e internazionali sull'aeroporto di Pamplona (PNA), servito da Iberia e Air Europa, con servizi business dedicati: lounge, catering curato, imbarco prioritario e flessibilità per gruppi aziendali. A terra, transfer puntuali e operatori locali specializzati in MICE garantiscono accoglienza su misura. La rete ricettiva è varia e di qualità: paradisi storici, boutique hotel in città antiche, eco-lodge nei Pirenei e strutture congressuali immerse nella natura. La gastronomia, tra cucina basca, castigliana e prodotti a km zero, è un ulteriore punto di forza per esperienze che combinano benessere e territorialità.

## ESPERIENZE CHE ISPIRANO E UNISCONO

Il tessuto esperienziale della Navarra è ricco e autentico. A Pamplona, con i suoi edifici storici e piazze vibranti, si possono organizzare talk aziendali in palazzi rinascimentali, oppure visite guidate con storytelling urbano. Nei borghi dei Pirenei, cene tradizionali e laboratori di cucina locale celebrano la cultura della condivisione. Nei villaggi come Ochagavía o Ujué, attività outdoor e narrazioni identitarie diventano metafore di resilienza e coesione. La zona vinicola di Tierra Estella, con le sue cantine tra vigne e architettura rurale, è perfetta per workshop sulla sostenibilità e sulla leadership lenta. Trekking nella Selva di Irati, percorsi in e-bike tra monasteri e castelli, e incontri con artigiani locali trasformano ogni giornata in un racconto di visione e radicamento.

## LE STAGIONI IDEALI PER OGNI TIPO DI EVENTO

- **Primavera (marzo–maggio):** natura in fioritura, clima mite e atmosfere vivaci nei centri storici e nei sentieri collinari.
- **Estate (giugno–agosto):** eventi all'aperto in abbazie e castelli, festival locali, **incentive** tra vigneti e foreste.
- **Autunno (settembre–novembre):** vendemmia nella Ribera Alta, foliage nella zona montuosa, perfetto per **workshop** creativi e **retreat** immersivi.
- **Inverno (dicembre–febbraio):** ideali per esperienze gastronomiche, **team coaching** in dimore storiche e percorsi indoor di alta qualità.



# SPAGNA NORD - LA RIOJA

## TRA VIGNETI SENSORIALI, SILENZI ANTICHI E INNOVAZIONE A MISURA D'UOMO

La Rioja è un piccolo gioiello del nord della Spagna, dove la cultura del vino incontra paesaggi collinari rilassanti, monasteri medievali e borghi sospesi nel tempo. Questa regione, autentica e profonda, offre un contesto ideale per eventi MICE incentrati su benessere, creatività e strategia. Qui, tra filari ordinati e silenzi carichi di storia, si riscoprono il valore dell'ascolto, la lentezza fertile e la connessione autentica tra persone. È la meta perfetta per chi cerca un'alternativa intima e memorabile ai grandi hub, con spazi che uniscono radici antiche e spirito contemporaneo.

## ACCESSIBILITÀ E OSPITALITÀ

La Rioja è collegata tramite l'aeroporto di Logroño-Agoncillo (per voli nazionali) e facilmente accessibile dagli aeroporti di Bilbao, Saragozza e Pamplona (1,5–2 ore), ben serviti da Iberia e Air Europa. Entrambe le compagnie offrono servizi di Business Class ideali per gruppi MICE: flessibilità, lounge dedicate, catering di qualità e assistenza personalizzata. A terra, il supporto logistico è puntuale e discreto, con operatori locali specializzati in esperienze aziendali tra vigneti, monasteri e cantine. L'accoglienza si articola tra wine resort di design, paradior storici, piccoli boutique hotel rurali e dimore ristrutturate con charme autentico.

## ESPERIENZE CHE ISPIRANO E UNISCONO

In La Rioja, ogni esperienza è immersiva. Si può iniziare con un workshop creativo tra le vigne di Haro o Briones, o una sessione strategica nei chiostri del Monastero di San Millán de la Cogolla, culla della lingua spagnola. Il team building si fa vendemmia, blending session o laboratorio sensoriale con enologi locali. Percorsi in e-bike tra borghi e colline, passeggiate rilassanti nei campi all'alba o una camminata simbolica lungo una tappa del Cammino di Santiago completano l'offerta con momenti di introspezione e coesione. Per incontri serali, le cantine d'autore firmate da archistar (come Ysios o Marqués de Riscal) diventano spazi evocativi per cene di gala, conferenze o lanci di prodotto.

## LE STAGIONI IDEALI PER OGNI TIPO DI EVENTO

- **Primavera (marzo–maggio):** la natura si risveglia tra filari e borghi fioriti, ideale per **retreat** strategici e attività sensoriali.
- **Estate (giugno–agosto):** eventi serali tra cantine e giardini, **incentive** nei wine resort, escursioni nei monti della Rioja Alta.
- **Autunno (settembre–novembre):** vendemmia, foliage nei vigneti, atmosfera perfetta per **eventi** enogastronomici e percorsi simbolici.
- **Inverno (dicembre–febbraio):** intimità e raccoglimento per **workshop** indoor, esperienze slow, degustazioni guidate e **retreat** in antiche abbazie.



# SPAGNA NORD - ARAGONA

## TRA SILENZI MONUMENTALI, PAESAGGI INTIMI E NUOVE VISIONI

L'Aragona è una terra di contrasti poetici: dalle gole selvagge dell'Aneto ai deserti lunari dei Monegros, dai villaggi sospesi del Sobrarbe alle piazze vive di Saragozza. Qui il tempo sembra avere un altro ritmo, e proprio in questa dimensione rallentata emergono nuove prospettive. È una destinazione ideale per eventi MICE che puntano all'ascolto, alla visione strategica e alla rigenerazione del gruppo. Tra architetture mudéjar, monasteri-fortezza e parchi naturali sconfinati, l'Aragona invita a uscire dai binari consueti e a vivere esperienze trasformative in contesti autentici.

## ACCESSIBILITÀ E OSPITALITÀ

L'Aragona è servita dall'aeroporto di Saragozza, con collegamenti nazionali ed europei via Iberia e Air Europa, entrambe dotate di servizi premium pensati per il MICE: lounge riservate, flessibilità per i gruppi e comfort in volo. Da Saragozza, i collegamenti in treno ad alta velocità (AVE) permettono accesso rapido anche da Madrid e Barcellona. Sul territorio, un mix di boutique hotel nei borghi, paradur storici, monasteri riconvertiti e eco-resort di montagna offrono soluzioni ricettive raffinate, sostenibili e perfette per il lavoro strategico e il team building. Operatori locali esperti in esperienze culturali e outdoor completano l'offerta con logistica e narrazione su misura.

## ESPERIENZE CHE ISPIRANO E UNISCONO

L'Aragona è una palestra per mente e spirito. Workshop strategici possono svolgersi nel silenzio delle Abbazie cistercensi della provincia di Huesca, o in dimore storiche a Teruel. Il team building si trasforma in esperienze ad alta intensità: hiking nei canyon della Sierra de Guara, rafting sul fiume Ésera, o percorsi in e-bike tra i borghi medievali del Maestrazgo. Per chi cerca ispirazione artistica e contemplativa, sono possibili incontri con artigiani della ceramica di Muel, concerti privati nei chioschi romanici o sessioni di scrittura creativa nei villaggi semi-abbandonati del Bajo Aragón, oggi trasformati in residenze culturali.

## LE STAGIONI IDEALI PER OGNI TIPO DI EVENTO

- **Primavera (aprile–giugno):** la stagione perfetta per escursioni nei Pirenei, attività nei parchi naturali e retreat rigeneranti nei monasteri.
- **Estate (luglio–agosto):** ideale per eventi in altura o in spazi ipogei nei deserti dei Monegros, con esperienze notturne sotto cieli stellati.
- **Autunno (settembre–novembre):** colori caldi per eventi rurali, vendemmia nella comarca del Somontano, laboratori esperienziali.
- **Inverno (dicembre–marzo):** momenti di raccoglimento nei borghi innevati, **retreat** creativi indoor e attività slow nei centri termali storici.



# SPAGNA NORD - CASTIGLIA E LEÓN

## TRA ECHI STORICI, SILENZI CREATIVI E ORIZZONTI DI PIETRA

Castiglia e León è un luogo che parla al tempo e allo spirito. Immense mesetas dorate, città cattedrale, borghi medievali e monasteri che hanno ospitato pellegrini, filosofi e poeti: ogni pietra qui conserva storie di trasformazione. È una regione ideale per chi vuole organizzare eventi MICE che vadano oltre il convenzionale: riflessivi, rigeneranti, capaci di ispirare. Dalle cime del Sistema Central ai vigneti della Ribera del Duero, passando per Salamanca e León, si compone una geografia emotiva che unisce cultura, natura e visione. Perfetta per incontri strategici, team building autentici e incentive lenti e profondi.

## ACCESSIBILITÀ E OSPITALITÀ

La regione è facilmente raggiungibile con i treni AVE da Madrid verso Valladolid, León, Segovia e altre città chiave. Gli aeroporti internazionali più vicini sono Madrid-Barajas e Valladolid, entrambi serviti da Iberia e Air Europa, che offrono opzioni business e premium pensate per i gruppi MICE: flessibilità nelle tariffe, check-in prioritario, catering personalizzato e lounge dedicate. Sul territorio, l'offerta ricettiva è sorprendentemente ampia: parador storici, monasteri trasformati in hotel di charme, antiche tenute vitivinicole e residenze nobiliari riconvertite offrono ambienti autentici e funzionali per workshop, conferenze e attività immersive.

## ESPERIENZE CHE ISPIRANO E UNISCONO

Castiglia e León è una regione dove l'esperienza diventa sapere condiviso. Si possono organizzare retreat strategici nei monasteri di Santo Domingo de Silos o San Pedro de Cardeña, circondati da silenzio e natura. Il team building si esprime con cammini simbolici lungo tratti del Camino de Santiago, degustazioni nella Ribera del Duero o laboratori di ceramica e calligrafia nei borghi artistici. A Salamanca, città universitaria e patrimonio UNESCO, si può tenere una conferenza ispirazionale in antiche aule accademiche. Mentre a Ávila o Segovia, le mura storiche offrono spazi per spettacoli serali, cene esperienziali e riflessioni sul concetto di confine e apertura.

## LE STAGIONI IDEALI PER OGNI TIPO DI EVENTO

- **Primavera (aprile–giugno):** clima mite e paesaggi fioriti ideali per cammini, **workshop** in natura e incontri nelle vigne.
- **Estate (luglio–agosto):** ottimo per **retreat** in altura e attività serali in location storiche rinfrescanti.
- **Autunno (settembre–novembre):** stagione di vendemmia e foliage, perfetta per **eventi** enogastronomici e momenti di strategia condivisa.
- **Inverno (dicembre–febbraio):** atmosfere raccolte per **retreat** indoor, incontri simbolici in abbazie e laboratori culturali.

# SPAGNA - CENTRO

## COMUNITÀ DI MADRID, CASTIGLIA-LA MANCIA, EXTREMADURA

Il cuore geografico e simbolico della Spagna unisce la dinamicità della capitale Madrid con i paesaggi aperti e silenziosi della Castiglia-La Mancha e l'anima autentica dell'Estremadura. Un mix ideale per eventi **MICE** che richiedono infrastrutture moderne, connessioni rapide e al tempo stesso spazi ispiranti, storia millenaria e ambienti dove pensare in grande.





# SPAGNA CENTRO - COMUNITÀ DI MADRID

## CROCEVIA CREATIVO TRA CULTURA, NATURA E IMPATTO

La Comunidad de Madrid è molto più di una capitale: è un ecosistema vivo dove il dinamismo urbano incontra la quiete dei paesaggi della Sierra. Da un lato la Madrid delle grandi idee, dei musei, dell'arte e della gastronomia stellata; dall'altro borghi storici, monasteri immersi nel verde e montagne che stimolano visione e connessione autentica. È una destinazione perfetta per eventi aziendali che vogliono unire innovazione e benessere, strategia e ispirazione. Qui ogni esperienza si trasforma in occasione di crescita, ogni incontro in uno spazio creativo. Una capitale che pulsa, ma sa anche accogliere nel silenzio e nell'eccellenza.

## ACCESSIBILITÀ E OSPITALITÀ

Madrid è uno degli hub meglio connessi d'Europa grazie all'Aeroporto Internazionale Adolfo Suárez Madrid-Barajas, servito da Iberia e Air Europa, entrambe dotate di servizi pensati per i viaggiatori MICE: Business Class evoluta, lounge dedicate, catering su misura, opzioni group booking e assistenza in loco. La città è anche nodo dell'Alta Velocità ferroviaria (AVE), che collega in poche ore Valencia, Barcellona, Siviglia e Valladolid. L'offerta ricettiva è tra le più complete del continente: hotel congressuali di alto profilo, palazzi storici riconvertiti in location per eventi, spazi creativi e retreat urbani o naturali nella Sierra de Guadarrama, a meno di un'ora dal centro.

## ESPERIENZE CHE ISPIRANO E UNISCONO

La varietà è il cuore dell'offerta MICE madrilenas. Si può iniziare con sessioni strategiche nei rooftop panoramici della Gran Vía o co-working immersivi in gallerie d'arte del barrio de Las Letras. Le attività si estendono poi nei dintorni: team building rigeneranti tra i sentieri del Parque Nacional de la Sierra de Guadarrama, workshop nel Real Monasterio de El Escorial, esperienze gastronomiche nei vigneti della Denominación de Origen Vinos de Madrid. Il patrimonio artistico è un alleato per momenti creativi e riflessivi: dalle visite after-hours al Museo del Prado alle performance private nei cortili storici di Alcalá de Henares. La capitale stessa, con il suo tessuto multiculturale, si presta a incontri ad alto impatto e momenti di networking memorabili.

## LE STAGIONI IDEALI PER OGNI TIPO DI EVENTO

- **Primavera (marzo–maggio):** ideale per vivere Madrid all'aperto, nei parchi, nei palazzi e per **eventi** diffusi nei suoi quartieri.
- **Estate (giugno–agosto):** perfetta per **retreat** fuori città, **eventi** serali e attività in quota nella Sierra.
- **Autunno (settembre–novembre):** stagione ideale per il business culturale, festival, **workshop** creativi e cene immersive.
- **Inverno (dicembre–febbraio):** calore urbano con location storiche, luci, atmosfera raccolta e ispirazione indoor.



# SPAGNA CENTRO - CASTIGLIA-LA MANCIA

## ORIZZONTI INFINITI, IDEE PROFONDE

Terra di mulini a vento, cieli larghi e silenzi densi, la Castiglia-La Mancha è una regione che invita a rallentare e a riflettere. Tra i paesaggi che hanno ispirato Cervantes e i centri storici intatti come Toledo e Cuenca, qui l'evento aziendale diventa un viaggio introspettivo e rigenerante. Le vaste pianure della Mancha, i borghi medievali arroccati e le gole della Serranía de Cuenca sono scenari perfetti per chi cerca autenticità, connessione e una pausa consapevole dal rumore del business. Una meta poco battuta, ma proprio per questo carica di potenziale trasformativo.

## ACCESSIBILITÀ E OSPITALITÀ

La regione è facilmente raggiungibile da Madrid grazie all'Alta Velocità (AVE) che collega la capitale con Toledo, Ciudad Real, Cuenca e Albacete in meno di due ore. L'aeroporto di riferimento è Madrid-Barajas, servito da Iberia e Air Europa, entrambe con servizi business e premium ideali per MICE: lounge dedicate, assistenza per gruppi e soluzioni flessibili per eventi aziendali. In loco, l'ospitalità è autentica e variegata: parador storici, residenze d'epoca, wine resort tra le vigne della Mancha e eco-hotel tra le montagne della provincia di Guadalajara offrono location suggestive, attrezzate e gestite da professionisti locali.

## ESPERIENZE CHE ISPIRANO E UNISCONO

Castiglia-La Mancha è il contesto ideale per eventi ispirazionali e team building lenti. A Toledo, città-museo dichiarata Patrimonio UNESCO, si possono organizzare workshop tra sinagoghe, monasteri e spazi culturali, oppure percorsi esperienziali notturni tra le mura antiche. A Cuenca, città sospesa tra canyon, le famose Case Sospese diventano location creative per sessioni strategiche o performance artistiche private. Nell'entroterra, tour tra mulini restaurati e cantine vinicole biologiche favoriscono dialogo e visione. I parchi naturali della provincia di Albacete e la Sierra de Cuenca offrono lo scenario ideale per retreat rigenerativi e percorsi di consapevolezza aziendale in contesti di grande forza naturale.

## LE STAGIONI IDEALI PER OGNI TIPO DI EVENTO

- **Primavera (marzo–maggio):** i campi in fiore e il clima mite rendono perfette le attività outdoor e i **retreat** immersivi.
- **Estate (giugno–agosto):** ideale per **eventi** serali nei borghi, degustazioni al tramonto e **retreat** in altura nella Serranía.
- **Autunno (settembre–novembre):** tempo di vendemmia, colori intensi e perfetto per esperienze enogastronomiche e riflessive.
- **Inverno (dicembre–febbraio):** le città storiche si fanno intime e ideali per incontri indoor di qualità e attività culturali profonde.



# SPAGNA CENTRO - EXTREMADURA

## SILENZIO ATTIVO, BELLEZZA SELVAGGIA E CULTURA PROFONDA

L'Estremadura è una terra che sorprende con la sua forza silenziosa: ampi orizzonti, borghi medievali intatti, riserve naturali tra le più vaste d'Europa e un patrimonio storico straordinario. Questa regione, ancora poco toccata dal turismo di massa, offre un ambiente ideale per eventi aziendali che puntano sull'essenziale: concentrazione, ascolto e creatività. Città come Mérida e Cáceres, dichiarate Patrimonio UNESCO, offrono location suggestive per meeting immersi nella storia, mentre i paesaggi del Parco Nazionale di Monfragüe e le dolci colline punteggiate da querce e allevamenti iberici creano lo sfondo perfetto per esperienze rigeneranti e team building a contatto con la natura.

## ACCESSIBILITÀ E OSPITALITÀ

L'Estremadura si raggiunge comodamente da Madrid o Siviglia in auto o treno (circa 2-3 ore). Le principali città, Cáceres, Mérida e Badajoz, sono ben collegate da autostrade e linee ferroviarie moderne. Iberia e Air Europa operano con servizi business e premium dagli aeroporti di Madrid e Siviglia, offrendo lounge dedicate, priorità di imbarco e assistenza per gruppi aziendali. A terra, una rete di padrores storici, country hotel tra le dehesas, e antiche dimore nobiliari riconvertite in boutique hotel garantisce un'accoglienza autentica e strutture perfette per meeting, workshop e retreat. Gli operatori locali sono specializzati in itinerari culturali, esperienze immersive e logistica MICE in contesti non convenzionali.

## ESPERIENZE CHE ISPIRANO E UNISCONO

L'Estremadura propone attività che mettono al centro la bellezza sobria, il tempo lento e la cultura vissuta. A Mérida, si possono organizzare meeting nel teatro romano o cene aziendali tra i resti dell'antica Emerita Augusta. A Cáceres, i palazzi rinascimentali diventano cornici per workshop creativi e performance culturali. Nelle dehesas, tra querce secolari e allevamenti di maiali iberici, si svolgono esperienze di team building in chiave sostenibile, degustazioni di jamón DOP e laboratori sulla filiera etica. Il Parco di Monfragüe, riserva della biosfera, è perfetto per sessioni di riflessione, birdwatching strategico (con avvistamenti di aquile e grifoni) e percorsi simbolici nella natura. A Trujillo, patria di conquistadores e piazze d'atmosfera, si celebrano incontri di visione e identità.

## LE STAGIONI IDEALI PER OGNI TIPO DI EVENTO

- **Primavera (marzo–maggio):** clima ideale, natura rigogliosa e massima varietà di attività outdoor tra storia e paesaggio.
- **Estate (giugno–agosto):** perfetta per **eventi** serali nei borghi storici, festival culturali e **retreat** in dimore fresche e rurali.
- **Autunno (settembre–novembre):** tempo di raccolta e foliage, ottimo per esperienze enogastronomiche e incontri nei vigneti o negli oliveti.
- **Inverno (dicembre–febbraio):** ideale per **eventi** indoor in location patrimoniali, **retreat** di leadership e percorsi introspettivi.

# SPAGNA - EST

## CATALOGNA, COMUNITÀ VALENCIANA, MURCIA, ISOLE BALEARI

Dal dinamismo creativo di Barcellona alle coste assolate della Valencia mediterranea, dai paesaggi aridi e sorprendenti della Murcia fino all'eleganza rilassata delle Baleari: l'Est della Spagna è una fusione di cultura, sole e innovazione. Qui gli eventi MICE trovano contesti diversificati, perfetti per ogni formato: dalla grande **convention** urbana al **retreat** in una finca isolata sul mare.





# SPAGNA EST - CATALOGNA

## CREATIVITÀ MEDITERRANEA, ENERGIA URBANA E NATURA ISPIRANTE

La Catalogna è una regione che fonde spirito innovativo, identità culturale forte e paesaggi che accendono l'immaginazione. Dai viali visionari di Barcellona alle cime del Pirenei, passando per borghi medievali e tratti di costa selvaggia, questo territorio è perfetto per eventi aziendali che cercano ispirazione, impatto e memorabilità. Qui l'arte convive con la tecnologia, la tradizione con il futuro, la gastronomia stellata con l'impegno nella sostenibilità. La Catalogna è una scelta ideale per esperienze MICE che puntano al coinvolgimento autentico, alla connessione tra persone e al potenziamento della visione aziendale.

## ACCESSIBILITÀ E OSPITALITÀ

Barcellona è uno dei principali hub del Mediterraneo e porta d'accesso naturale alla Catalogna. L'aeroporto internazionale El Prat è servito da Iberia e Air Europa, entrambe con servizi dedicati al MICE: lounge business, check-in prioritario, assistenza per gruppi e catering personalizzato. I collegamenti ferroviari ad alta velocità (AVE) rendono agile lo spostamento tra Barcellona, Tarragona, Girona e Lleida. L'offerta alberghiera è tra le più diversificate d'Europa: design hotel in centro città, masías riconvertite in spazi per eventi, wine resorts nel Penedès e lodge di montagna immerse nei Pirenei. Operatori MICE locali offrono supporto tecnico e creativo per eventi su misura, anche in location iconiche come musei, teatri, cantine o siti naturali.

## ESPERIENZE CHE ISPIRANO E UNISCONO

La Catalogna è un laboratorio naturale per attività immersive e narrative: cooking class con chef stellati a Barcellona, team building marino in kayak o barca a vela sulla Costa Brava, incontri strategici tra i vigneti del Priorat o nel silenzio delle valli pirenaiche. A Girona si possono organizzare walking meeting tra mura storiche e location cinematografiche, mentre a Tarragona i gruppi si ritrovano per dinner-show nei resti romani della città. Le escursioni nel Parco Nazionale di Aigüestortes, le passeggiate creative a Sitges o i laboratori artistici nei centri culturali rurali creano occasioni di ascolto, ricarica e visione condivisa. Ogni esperienza si costruisce come un viaggio sensoriale e relazionale.

## LE STAGIONI IDEALI PER OGNI TIPO DI EVENTO

- **Primavera (marzo–maggio):** la stagione perfetta per **eventi** costieri, **incentive** nei vigneti e attività outdoor tra mare e colline.
- **Estate (giugno–agosto):** ideale per **eventi** serali, **retreat** montani e attività sul litorale mediterraneo.
- **Autunno (settembre–novembre):** tempo di vendemmia, ottimo per programmi enogastronomici, **congressi** e **meeting** di strategia.
- **Inverno (dicembre–febbraio):** Barcellona resta attiva e luminosa, mentre i Pirenei offrono l'ambiente ideale per **eventi** intimi, sportivi o ispirazionali.



# SPAGNA EST - COMUNITÀ VALENCIANA

## LUCE CREATIVA, INNOVAZIONE MEDITERRANEA, RITMO AUTENTICO

La Comunità Valenciana è un connubio armonioso tra città d'arte, paesaggi costieri, entroterra rurale e avanguardia culturale. Qui la luce del Mediterraneo illumina eventi che combinano bellezza, accessibilità e innovazione. Valencia, Alicante e Castellón sono centri dinamici dove la tecnologia incontra la tradizione, mentre l'entroterra svela borghi slow, riserve naturali e una cultura enogastronomica genuina. Questo è un territorio che parla a chi desidera un MICE evoluto: sostenibile, coinvolgente, multisensoriale e profondamente radicato.

## ACCESSIBILITÀ E OSPITALITÀ

La Comunità Valenciana è facilmente raggiungibile grazie agli aeroporti internazionali di Valencia (VLC) e Alicante-Elche (ALC), entrambi ben collegati con le principali città europee. Iberia e Air Europa operano con servizi business class e soluzioni su misura per gruppi aziendali: fast track, lounge dedicate, gestione flessibile delle prenotazioni. I collegamenti AVE (alta velocità) collegano rapidamente Valencia e Alicante con Madrid e Barcellona. Il territorio offre un'ampia varietà di sistemazioni per eventi: dai congress center vista mare a fincas rurali, design hotel sostenibili, palazzi storici e resort con spa nei vigneti. Gli operatori MICE locali garantiscono supporto esperto e soluzioni logistiche anche in location non convenzionali.

## ESPERIENZE CHE ISPIRANO E UNISCONO

Valencia è la città della luce e dell'arte: qui si organizzano meeting all'interno della futuristica Città delle Arti e delle Scienze, workshop tra i giardini del Turia e team building in barca a vela nel porto della Coppa America. Nella provincia di Castellón, i gruppi possono immergersi nei boschi del Maestrazgo, tra degustazioni d'olio e esperienze rurali in borghi creativi. Alicante offre il fascino delle escursioni in catamarano verso Tabarca, masterclass di ceramica e sessioni aziendali tra uliveti e castelli. Attività come la raccolta dell'uva, la cucina partecipata o il canyoning nei parchi naturali diventano esperienze di coesione, crescita e ispirazione condivisa.

## LE STAGIONI IDEALI PER OGNI TIPO DI EVENTO

- **Primavera (marzo–maggio):** clima perfetto per esperienze all'aperto, **eventi** nei giardini storici e attività sulle terrazze vista mare.
- **Estate (giugno–agosto):** serate culturali nei borghi, **incentive** lungo la costa, incontri in location d'altura fresche e poco note.
- **Autunno (settembre–novembre):** ideale per **eventi** tra vendemmia, gastronomia e benessere nei centri termali dell'entroterra.
- **Inverno (dicembre–febbraio):** ottimo periodo per **meeting** nella luce invernale di Valencia e **retreat** immersivi tra i paesaggi lenti dell'interno.



# SPAGNA EST - MURCIA

## MEDITERRANEO AUTENTICO, ISPIRAZIONE RURALE, ENERGIA CREATIVA

Murcia è una destinazione che sorprende: terra di luce intensa, sapori profondi, paesaggi che oscillano tra mare e montagna, storia moresca e creatività contemporanea. Non è solo un luogo, ma uno stato d'animo: caldo, autentico, accogliente. Qui il MICE trova un ambiente ideale per eventi rigeneranti e fuori dai circuiti convenzionali. Dalle saline di San Pedro al Parco Naturale di Sierra Espuña, dai palazzi barocchi di Murcia alle coste tranquille del Mar Menor, ogni contesto stimola visione, benessere e connessione. Per chi cerca un Sud genuino e sorprendentemente funzionale.

## ACCESSIBILITÀ E OSPITALITÀ

La Regione di Murcia è ben collegata tramite l'Aeroporto Internazionale di Murcia (RMU), con voli diretti da numerose città europee. In alternativa, l'aeroporto di Alicante-Elche dista poco più di un'ora e amplia le opzioni di volo. Iberia e Air Europa offrono soluzioni business pensate anche per il MICE, con servizi a bordo personalizzati, lounge dedicate e supporto per la gestione gruppi. La rete stradale è efficiente, e l'alta velocità ferroviaria collega in poche ore Murcia con Madrid e Valencia. L'offerta ricettiva include resort sul mare, hotel termali nell'entroterra, palazzi storici restaurati e masserie ristrutturate immerse negli agrumeti. Gli operatori MICE locali garantiscono logistica precisa, esperienza territoriale e capacità di adattamento anche in location non convenzionali.

## ESPERIENZE CHE ISPIRANO E UNISCONO

Murcia città offre location suggestive per meeting: conventi barocchi, musei moderni, giardini nascosti e terrazze con vista sulla cattedrale. Sulle sponde del Mar Menor, si possono organizzare team building in kayak, retreat wellness con bagni di fango o cene a bordo spiaggia tra reti da pesca e musica locale. Nell'entroterra, tra uliveti e mandorli, si tengono laboratori di cucina contadina, percorsi simbolici tra eremi rupestri e trekking strategici nella Sierra Espuña. Il team building qui si fonda sulla riscoperta dei ritmi naturali, dell'artigianato e delle relazioni umane. Esperienze come la raccolta delle erbe aromatiche, la creazione di ceramiche o la partecipazione a eventi agricoli collettivi diventano strumenti di coesione e ispirazione profonda.

## LE STAGIONI IDEALI PER OGNI TIPO DI EVENTO

- **Primavera (marzo–maggio):** periodo ideale per attività outdoor nei parchi naturali e per **eventi** gastronomici in agriturismo.
- **Estate (giugno–agosto):** perfetta per **incentive** sulla costa, cene esperienziali sotto le stelle, sessioni in masserie con piscina.
- **Autunno (settembre–novembre):** tempo di vendemmia, mercati contadini e **retreat** immersivi tra borghi e colline.
- **Inverno (dicembre–febbraio):** ottimo per **eventi** slow, **workshop** creativi e momenti strategici nella luce calma dell'entroterra.



# SPAGNA EST - ISOLE BALEARI

## UN ARCIPELAGO DI LUCE, STORIA E ENERGIA MEDITERRANEA

Le Isole Baleari sono un mosaico di bellezza naturale, cultura millenaria e dinamismo moderno, ideale per eventi aziendali che cercano ispirazione tra tradizione e innovazione. Mallorca, Menorca, Ibiza e Formentera offrono scenari diversificati: da spiagge cristalline a borghi medievali, da riserve naturali protette a centri urbani pulsanti di creatività e vita notturna. Qui il MICE si trasforma in un'esperienza multisensoriale che stimola collaborazione, rigenerazione e visione condivisa. Le Baleari sono la destinazione perfetta per chi desidera un equilibrio tra lavoro e relax in un contesto mediterraneo autentico e vibrante.

## ACCESSIBILITÀ E OSPITALITÀ

Le Isole Baleari sono collegate tramite gli aeroporti internazionali di Palma di Mallorca, Menorca, Ibiza e Formentera (via barca da Ibiza), con voli diretti dalle principali città europee. Le compagnie Iberia e Air Europa offrono servizi business class ideali per il MICE, con lounge esclusive e flessibilità nelle prenotazioni di gruppo. Una volta atterrati, la rete di trasporti è efficiente e consente di raggiungere rapidamente le principali destinazioni. L'offerta ricettiva è ampia e di qualità, con resort di lusso, boutique hotel, ville private e strutture eco-sostenibili, tutte attrezzate per ospitare eventi, meeting e incentive. L'assistenza di operatori MICE locali garantisce soluzioni personalizzate in ambienti unici, dal centro storico di Palma alle baie nascoste di Formentera.

## ESPERIENZE CHE ISPIRANO E UNISCONO

Le Baleari offrono un ventaglio di attività perfette per il team building e l'ispirazione: dalle regate veliche al largo di Mallorca, a escursioni culturali tra i villaggi di Menorca, a workshop di musica elettronica a Ibiza, fino a passeggiate rilassanti sulle spiagge di Formentera. Le visite guidate a siti storici come la Cattedrale di Palma, le necropoli talaiotiche e i mercati artigianali stimolano la curiosità e la creatività. Le esperienze gastronomiche si intrecciano con degustazioni di prodotti tipici, come l'olio d'oliva, il formaggio di Mahón e il vino locale, mentre le attività outdoor favoriscono la coesione, dalla mountain bike nei parchi naturali alle passeggiate al tramonto.

## LE STAGIONI IDEALI PER OGNI TIPO DI EVENTO

- **Primavera (marzo–maggio):** clima mite e fioriture che rendono perfette le attività outdoor e i **workshop** creativi all'aperto.
- **Estate (giugno–agosto):** stagione ideale per **incentive** al mare, **eventi** serali e momenti di **networking** in location esclusive.
- **Autunno (settembre–novembre):** ottimo periodo per esperienze enogastronomiche, trekking e **team building** immersi nella natura.
- **Inverno (dicembre–febbraio):** stagione più tranquilla, perfetta per **retreat** strategici, incontri business in spazi riservati e programmi wellness.

# SPAGNA - SUD

## ANDALUSIA

Terre di luce, colori intensi e patrimonio culturale profondo. Dai cortili di Cordova alle spiagge della Costa del Sol, dai palazzi moreschi di Siviglia fino ai paesaggi montani dell'Alpujarra, un mix irresistibile per eventi MICE che cercano ispirazione, calore e autenticità. È la scelta ideale per programmi emozionali, esperienze di gruppo coinvolgenti e incontri in ambienti di grande fascino.





# SPAGNA SUD - ANDALUSIA

## TERRA DI LUCE, PASSIONE E TRADIZIONE VIVENTE

L'Andalusia è una regione che incarna l'anima vibrante della Spagna, un crocevia di culture, colori e atmosfere intense, ideale per eventi aziendali che cercano ispirazione tra storia millenaria e innovazione contemporanea. Dalle magiche vie di Siviglia e Granada, ai paesaggi mozzafiato della Sierra Nevada e alla costa solare della Costa del Sol, questa terra è un palcoscenico naturale per il MICE che unisce passione, creatività e spirito di squadra. L'Andalusia offre ambienti autentici dove il business si intreccia con il flamenco, l'arte moresca e la gastronomia di eccellenza, rendendo ogni incontro un'esperienza indimenticabile.

## ACCESSIBILITÀ E OSPITALITÀ

L'Andalusia è servita da aeroporti internazionali a Malaga, Siviglia e Granada, con collegamenti diretti da molte città europee. Le compagnie Iberia e Air Europa offrono servizi business class dedicati al MICE, con lounge esclusive, catering di qualità e flessibilità per gruppi aziendali. Sul territorio, la rete infrastrutturale moderna consente spostamenti rapidi tra le città principali e le località di interesse. L'ospitalità è garantita da un ampio ventaglio di strutture, dai palazzi storici trasformati in hotel di charme, ai resort di lusso sulla costa, fino a boutique hotel e centri congressi all'avanguardia. Operatori specializzati MICE assicurano un'organizzazione impeccabile e soluzioni tailor-made per ogni esigenza.

## ESPERIENZE CHE ISPIRANO E UNISCONO

In Andalusia, le attività per eventi aziendali si fondono con la cultura locale: workshop di flamenco per rafforzare il team building, visite private all'Alhambra di Granada e alla Cattedrale di Siviglia, tour tra i vigneti di Jerez con degustazioni di sherry, cooking class di piatti tradizionali come il gazpacho o la paella, e momenti di relax nelle terme arabe di Cordova. Le escursioni nella natura, dalle passeggiate nei Parchi Naturali della Sierra de Grazalema alle gite in barca sul Mediterraneo, favoriscono ispirazione e coesione. L'Andalusia è un teatro di esperienze dove il passato e il presente dialogano per creare percorsi di crescita condivisa.

## LE STAGIONI IDEALI PER OGNI TIPO DI EVENTO

- **Primavera (marzo–maggio):** periodo ideale per attività outdoor e visite culturali grazie al clima mite e alle feste locali piene di energia.
- **Estate (giugno–agosto):** consigliata per eventi sulla costa, momenti di **networking** serali e **retreat** in location di lusso.
- **Autunno (settembre–novembre):** stagione perfetta per tour enogastronomici, **conferenze** e **team building** immersi nel verde e nelle tradizioni.
- **Inverno (dicembre–febbraio):** clima dolce ideale per incontri business indoor, percorsi wellness e esperienze culturali intime.

# SPAGNA - SUD OVEST

## ISOLE CANARIE

Un arcipelago di vulcani, spiagge e paesaggi lunari, con un clima mite tutto l'anno che le rende una meta perfetta per eventi MICE fuori stagione. Offrono un mix unico di natura selvaggia, cultura tradizionale e servizi moderni, ideali per **team building** all'aperto, **retreat** aziendali rigeneranti e programmi **incentive** che vogliono unire relax e avventura in ambienti esclusivi.





# SPAGNA SUD OVEST - ISOLE CANARIE

## ARMONIA DI NATURA VULCANICA E CULTURE SOLARI

Le Isole Canarie sono un arcipelago che unisce paesaggi vulcanici spettacolari, spiagge dorate e tradizioni culturali vivaci, rappresentando una destinazione perfetta per eventi MICE che cercano equilibrio tra relax, avventura e ispirazione creativa. Da Tenerife a Gran Canaria, da Lanzarote a Fuerteventura, ogni isola offre ambienti unici per convegni, incentive e team building, tra vulcani attivi, riserve naturali e pittoreschi villaggi marinari. Qui il tempo sembra rallentare, permettendo ai gruppi aziendali di rigenerarsi, stimolare la creatività e consolidare relazioni in un contesto che combina natura, storia e innovazione.

## ACCESSIBILITÀ E OSPITALITÀ

Le Isole Canarie sono servite da diversi aeroporti internazionali (Tenerife Sud e Nord, Gran Canaria, Lanzarote, Fuerteventura) con collegamenti diretti da molte città europee. Le compagnie Iberia e Air Europa offrono servizi business class dedicati al MICE, garantendo comfort a bordo e servizi dedicati ai gruppi. L'arcipelago dispone di un'efficiente rete di trasporti interni per spostamenti rapidi tra le isole principali. La gamma di strutture ricettive spazia dai resort 5 stelle alle boutique eco-hotel, con numerosi centri congressi moderni e location esclusive per eventi all'aperto. Operatori locali specializzati forniscono supporto completo per esperienze personalizzate, dalla logistica allo storytelling territoriale.

## ESPERIENZE CHE ISPIRANO E UNISCONO

Le Canarie propongono un mix affascinante di attività outdoor e culturali: trekking sul Teide, il vulcano simbolo di Tenerife, escursioni tra le dune di Maspalomas a Gran Canaria, tour in catamarano per scoprire la costa e le sue grotte, workshop di cucina locale con prodotti tipici come il mojo e il gofio, visite a parchi naturali e musei d'arte contemporanea. Team building all'insegna dell'avventura con sport acquatici, kayak e snorkeling si alternano a momenti di relax nelle terme naturali o in spa di lusso. Ogni esperienza è pensata per stimolare collaborazione, innovazione e benessere in un ambiente di rara bellezza.

## LE STAGIONI IDEALI PER OGNI TIPO DI EVENTO

- **Primavera (marzo–maggio):** clima ideale per escursioni, attività all'aperto e **eventi** culturali con temperature miti e cieli limpidi.
- **Estate (giugno–agosto):** perfetta per **eventi** sulla costa, sport acquatici e **networking** serale in location sul mare.
- **Autunno (settembre–novembre):** stagione ideale per attività enogastronomiche, **conferenze** e tour naturalistici nelle aree protette.
- **Inverno (dicembre–febbraio):** clima mite che permette **retreat** indoor e outdoor, con opportunità di scoprire tradizioni e cultura locale lontano dal freddo europeo.



# SPAGNA: DOVE IL BUSINESS INCONTRA IL RITMO PROFONDO DI TERRE REMOTE

## ITINERARIO – MICE INTEGRATO

### GIORNO 1 – SANTANDER: TRA VENTO D'OCEANO E ARCHITETTURE SOSPESE

L'arrivo a **Santander**, sulla costa settentrionale della Cantabria, accoglie i partecipanti con un paesaggio inaspettato: luce morbida, aria salmastra e una raffinatezza nordica mai scontata. La giornata si apre con un'accoglienza personalizzata al **Centro Botín**, esempio di architettura avveniristica sospesa sull'acqua. I partecipanti prendono parte a una prima sessione introduttiva in una delle sale panoramiche, dove la vista sulla baia aiuta già a rallentare e a connettere. Segue una breve passeggiata guidata nei giardini pensati da Renzo Piano, per stimolare riflessione e creatività. La sera si conclude con un aperitivo di benvenuto a base di tapas rivisitate, vini locali e storytelling sul territorio, creando un primo senso di appartenenza e ispirazione.

### GIORNO 2 – ISOLE CÍES & RÍAS BAIXAS: SILENZIO VERDE, ISOLE E INCONTRI AUTENTICI

All'alba si parte in catamarano privato verso le **Isole Cíes**, un paradiso ecologico nel cuore dell'Atlantico. L'esperienza comincia con una passeggiata tra dune e foreste di pini, mentre una guida naturalistica illustra il valore della biodiversità. Sulla spiaggia bianca di **Rodas**, considerata tra le più belle del mondo, si svolge un laboratorio informale di co-creazione: il suono delle onde accompagna le conversazioni strategiche, mentre si progettano idee tra sabbia e flipchart mobili. Rientro nel pomeriggio a terraferma per una degustazione privata di albariño in una bodega storica tra i vigneti della **Rías Baixas**. La sera, cena immersiva in un casale rurale: luci basse, cucina galiziana slow food e storytelling con produttori locali chiudono la giornata con autenticità.

### GIORNO 3 – LEÓN & LAS MÉDULAS: TERRA ROSSA E PENSIERO PROFONDO

Il terzo giorno porta i partecipanti verso l'interno, in un cambio di paesaggio e ritmo. Dopo una breve visita al centro storico di **León**, con la sua cattedrale gotica e l'aria rarefatta dell'altopiano, si prosegue verso **Las Médulas**, uno dei paesaggi più surreali di Spagna, creato dall'intervento umano e dalla natura. Qui si tiene un'esperienza di leadership e cambiamento condotta tra i pinnacoli rossi, in cammino lento. Ogni tappa è occasione per metafore aziendali, storytelling emotivo e momenti di scrittura guidata. Il pranzo avviene in un'osteria con vista sui canyon, tra prodotti locali e conversazioni aperte. Nel tardo pomeriggio si rientra per una cena conviviale in una casana del XIX secolo, trasformata in spazio per team dinner rustiche e senza filtri.

### GIORNO 4 – CÁCERES & MONFRAGÜE: DIALOGO TRA CULTURA, SILENZIO E VISIONE

L'**Extremadura** si svela in tutta la sua forza visiva con **Cáceres**, città dichiarata Patrimonio UNESCO, dove ogni pietra racconta secoli di storia. Un'esperienza di team building teatrale si tiene tra le piazze rinascimentali, con attori che guidano i gruppi a immaginare il futuro attraverso il passato. Dopo pranzo, il gruppo si sposta nel **Parco Nazionale di Monfragüe** per un'attività di forest coaching tra querce da sughero, rapaci in volo e camminate lente. Il silenzio del parco diventa strumento di ascolto e consapevolezza. Al tramonto, ci si ritira in un eco-lodge immerso nella macchia mediterranea, dove si svolge una cena intima con chef a km0 e musica acustica dal vivo, perfetta per una serata di rilassamento condiviso.

### GIORNO 5 – TRUJILLO: CHIUSURA EMOTIVA E VISIONE COLLETTIVA

Il viaggio si conclude a **Trujillo**, borgo monumentale e poco battuto, il cui fascino antico apre lo spazio alla riflessione finale. In una terrazza privata con vista sulla campagna, i partecipanti prendono parte a una sessione conclusiva facilitata, con focus su restituzione, azione e legacy. Ogni gruppo elabora una sintesi esperienziale da portare nel proprio quotidiano lavorativo. Il pranzo si svolge in un patio andaluso con piatti condivisi e cucina contadina. Si riparte nel pomeriggio con la sensazione di aver davvero viaggiato nel profondo, sia geograficamente che interiormente.

# PORTOGALLO

## REGIONE NORD



### UNA REGIONE CHE ISPIRA

Il Nord del Portogallo è una terra di forti identità e grandi contrasti: dalle colline della Valle del Douro alle città storiche come Porto, Guimarães e Braga, ogni angolo racconta storie antiche e visioni moderne. È una meta ideale per eventi MICE che vogliono coniugare autenticità culturale, ispirazione creativa e scenari naturali potenti. Qui il territorio diventa contenuto, e ogni esperienza si trasforma in una narrazione condivisa.

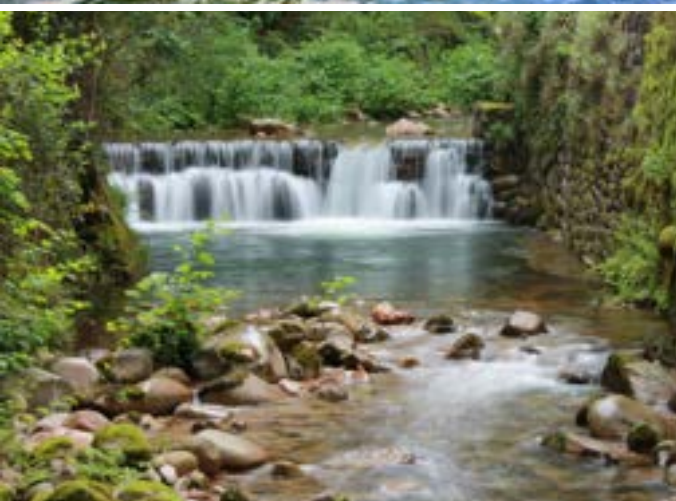
### ACCESSIBILITÀ E OSPITALITÀ

Facilmente accessibile grazie all'aeroporto internazionale di Porto e a una rete ferroviaria efficiente, la regione offre un'ampia gamma di strutture: palazzi storici adattati per eventi, quintas tra i vigneti, hotel di charme e centri congressi d'avanguardia. Le destinazioni MICE beneficiano di un'accoglienza calorosa e di servizi professionali ben collaudati, capaci di adattarsi anche a programmi complessi e internazionali.



### ESPERIENZE CHE LASCERANNO IL SEGNO

Crociere sul Douro al tramonto con degustazione di porto, visite guidate a siti UNESCO come Guimarães, atelier d'arte in ex-fabbriche a Porto, team building in vigneti terrazzati, cene immersive in monasteri trasformati in spazi eventi. Ogni proposta rafforza il gruppo, alimenta la creatività e imprime il ricordo in maniera autentica.



### STAGIONI PER MICE

- **Primavera (marzo–maggio):** **incentive** tra vigneti e natura, esperienze legate al patrimonio culturale
- **Estate (giugno–agosto):** **team building** lungo il Douro, **eventi** serali in location storiche
- **Autunno (settembre–novembre):** **workshop** immersivi durante la vendemmia, retreat in quintas panoramiche
- **Inverno (dicembre–febbraio):** **eventi** esclusivi in città d'arte, programmazioni MICE in boutique hotel

# PORTOGALLO

## REGIONE CENTRO



### UNA REGIONE CHE ISPIRA

Il Centro del Portogallo è una regione di armonie lente e paesaggi diversificati, che spazia dalle montagne della Serra da Estrela alle città universitarie come Coimbra, fino ai borghi medievali e alla costa Atlantica. È una destinazione perfetta per eventi MICE che cercano autenticità, sostenibilità e contatto con la cultura locale. In un contesto fuori dai circuiti turistici, ogni programma si radica nel territorio e lascia spazio a esperienze profonde.

### ACCESSIBILITÀ E OSPITALITÀ

Ben collegata tramite le ferrovie principali da Lisbona e Porto, e servita anche da strade rapide, la regione dispone di eleganti pousadas, dimore storiche, centri congressuali immersi nel verde e spazi eventi nei centri storici. Le strutture e i fornitori locali offrono accoglienza personalizzata, know-how organizzativo e un forte legame con la comunità e il territorio.

### ESPERIENZE CHE LASCERANNO IL SEGNO

Trekking aziendali nella Serra da Estrela, meeting in castelli medievali, visite alle terme storiche per retreat wellness, laboratori di ceramica e gastronomia locale nei borghi, cene-evento nei palazzi nobiliari di Coimbra. Ogni attività è pensata per favorire la connessione tra persone e ambiente, stimolando creatività e coesione.

### STAGIONI PER MICE

- **Primavera (marzo–maggio):** incentive culturali nei borghi, ritiri tra fioriture e paesaggi verdi
- **Estate (giugno–agosto):** team building tra montagna e oceano, eventi sotto le stelle
- **Autunno (settembre–novembre):** esperienze immersive nei vigneti e nei villaggi rurali
- **Inverno (dicembre–febbraio):** retreat wellness nelle terme storiche, formazione in location silenziose

# PORTOGALLO

## AREA DI LISBONA



### UNA REGIONE CHE ISPIRA

L'Area Metropolitana di Lisbona è un mix armonioso di città vibranti, borghi costieri eleganti, natura selvaggia e patrimonio culturale UNESCO. Con Lisbona come centro pulsante, questa regione si estende fino alle spiagge di Cascais, ai palazzi romantici di Sintra e ai paesaggi vinicoli di Setúbal. È una destinazione MICE d'eccellenza per eventi che cercano eleganza, creatività e un'infrastruttura all'avanguardia immersa in una cornice di grande fascino.

### ACCESSIBILITÀ E OSPITALITÀ

L'aeroporto internazionale di Lisbona collega la regione al mondo intero, mentre le aree limitrofe sono collegate da rete ferroviaria, tram e autostrade rapide. L'offerta ricettiva spazia da hotel di lusso con vista sull'oceano a dimore storiche nei parchi naturali. Il territorio è altamente attrezzato per congressi, lanci di prodotto, viaggi incentive e meeting di alto livello, con una filiera MICE consolidata e flessibile.

### ESPERIENZE CHE LASCERANNO IL SEGNO

Cocktail al tramonto sulle falesie di Cabo da Roca, workshop creativi nei palazzi di Sintra, team building in barca a vela da Cascais a Sesimbra, cene evento nelle cantine di Azeitão, tour sostenibili tra le saline e le riserve naturali. Ogni proposta crea un equilibrio tra bellezza, dinamismo e identità locale, adattandosi a eventi corporate esclusivi e personalizzati.

### STAGIONI PER MICE

- **Primavera (marzo–maggio): lanci di prodotto** in contesti iconici, **incentive** tra Sintra e la costa atlantica
- **Estate (giugno–agosto): eventi** all'aperto, leadership training in location balneari o naturalistiche
- **Autunno (settembre–novembre): retreat** strategici nei vigneti, **workshop** creativi tra arte e natura
- **Inverno (dicembre–febbraio): meeting** urbani in contesti eleganti, wellness e gastronomia nel cuore della regione

# PORTOGALLO

## REGIONE SUD



### UNA REGIONE CHE ISPIRA

Tra le colline dorate dell'Alentejo e le scogliere spettacolari dell'Algarve, il sud del Portogallo è un invito alla lentezza, alla contemplazione e al contatto autentico con il territorio. Qui, i programmi MICE assumono una dimensione profonda e rilassata, perfetti per incentive rigeneranti, team retreat, eventi legati alla sostenibilità e alla valorizzazione del capitale umano. La luce calda, i borghi bianchi e il silenzio della natura creano uno scenario indimenticabile.

### ACCESSIBILITÀ E OSPITALITÀ

L'Alentejo è facilmente raggiungibile in auto da Lisbona, mentre l'Algarve dispone di un aeroporto internazionale (Faro) con collegamenti da molte città europee. Entrambe le regioni offrono un'accoglienza autentica, con resort vista oceano, wine hotel, eco-lodge e spazi per eventi integrati nel paesaggio. Le infrastrutture sono moderne ma rispettose del territorio, ideali per meeting, incentive di lusso discreto o format immersivi a contatto con la comunità locale.

### ESPERIENZE CHE LASCERANNO IL SEGNO

Degustazioni nelle tenute vinicole dell'Alentejo, team building tra i sentieri della costa Vicentina, workshop creativi nei borghi dell'entroterra, escursioni in barca tra le grotte marine dell'Algarve, cene sotto le stelle nei monti Monchique. Il Sud è il luogo ideale per rallentare, approfondire le relazioni e costruire eventi che uniscono bellezza, benessere e valore condiviso.

### STAGIONI PER MICE

- **Primavera (marzo–maggio):** incentive tra vigneti e paesaggi rurali, attività di gruppo nella natura
- **Estate (giugno–agosto):** eventi in location costiere, format wellness e leadership sulla costa
- **Autunno (settembre–novembre):** retreat strategici, degustazioni e team building culturale
- **Inverno (dicembre–febbraio):** esperienze gastronomiche, meeting aziendali in ambienti raccolti e scenografici

# PORTOGALLO

## O V E S T



### DESTINAZIONI CHE ISPIRANO

Le isole di Madeira e delle Azzorre rappresentano un paradiso naturale dove il tempo sembra fermarsi tra paesaggi vulcanici, giardini lussureggianti e mare cristallino. Ideali per eventi MICE esclusivi, queste isole offrono un ambiente unico per incentive rigeneranti, ritiri aziendali immersivi e team building all'insegna dell'avventura e della sostenibilità. Qui ogni evento si trasforma in un'esperienza memorabile di connessione profonda con la natura.

### ACCESSIBILITÀ E OSPITALITÀ

Madeira è raggiungibile con voli da Lisbona e altre città europee, mentre le Azzorre dispongono di collegamenti regolari e comodi dall'Europa continentale. Le strutture ricettive spaziano da hotel di lusso a boutique eco-resort, con centri congressi moderni integrati nel verde. Il supporto locale è altamente professionale e flessibile, adatto anche a gruppi internazionali che cercano autenticità e comfort.

### ESPERIENZE CHE LASCERANNO IL SEGNO

Escursioni tra crateri vulcanici, trekking lungo i sentieri delle foreste Laurisilva, navigazione tra le acque profonde per avvistare balene, degustazioni di vini locali in scenari mozzafiato, workshop di cucina tradizionale e momenti di benessere in spa naturali. Ogni attività rafforza lo spirito di squadra e stimola creatività e benessere.

### STAGIONI PER MICE

- **Primavera (marzo–maggio):** incentive naturalistici, trekking e attività all'aperto in un clima mite
- **Estate (giugno–agosto):** programmi di leadership all'aperto, eventi esclusivi in resort di lusso
- **Autunno (settembre–novembre):** team building naturalistici e culturali, retreat di riflessione
- **Inverno (dicembre–febbraio):** eventi intimi, sessioni di formazione e benessere in location riservate



# PORTOGALLO AUTENTICO: TRA CULTURA VERA E PAESAGGI INCONTAMINATI

## ITINERARIO – MICE INTEGRATO

### GIORNO 1 – PORTO E VALLE DEL DOURO: AUTENTICITÀ E ISPIRAZIONE CULTURALE

La prima giornata si apre con un'immersione nella storia e nella tradizione vinicola di **Porto**, dove un workshop creativo in un'antica cantina svela i segreti della produzione del vino. La degustazione di vini sulle terrazze panoramiche della **Valle del Douro** regala momenti di connessione e ispirazione, immersi in paesaggi spettacolari fatti di vigneti terrazzati a perdita d'occhio. Nel pomeriggio, un'escursione in barca sul fiume permette di godere appieno della natura rigogliosa, creando l'occasione perfetta per attività di team building che rafforzano legami e spirito di gruppo. Qui, l'autenticità e la cultura locale diventano il tessuto di ogni esperienza, stimolando creatività e collaborazione in un ambiente unico.

### GIORNO 2 – SERRA DA ESTRELA E DINTORNI: CONNESSIONE CON LA NATURA E SOSTENIBILITÀ

Il trasferimento verso la **Serra da Estrela** conduce in uno scenario montano poco esplorato, dove il contatto con la natura incontaminata diventa protagonista. Camminate guidate tra sentieri nascosti e panorami mozzafiato offrono un'occasione per rigenerare mente e corpo, mentre la visita a piccoli produttori di formaggi artigianali mette in luce la tradizione locale. Questo ambiente tranquillo e autentico si presta a ritiri aziendali rigeneranti e sessioni di leadership immersi in un contesto di sostenibilità e benessere. Ogni attività favorisce il rallentare, la riflessione e la costruzione di strategie condivise lontano dal caos urbano.

### GIORNO 3 – SINTRA E DINTORNI: STORIA, CHARME E INNOVAZIONE

La giornata si apre con l'esplorazione di **Sintra**, un luogo incantato ricco di palazzi storici e giardini segreti, dove l'eleganza del passato si fonde con un'atmosfera di mistero e poesia. Workshop creativi in ville d'epoca offrono spazi di confronto e stimolo intellettuale, mentre momenti di networking si svolgono tra ambienti raffinati e panorami mozzafiato. Il fascino discreto di questa destinazione permette di alternare momenti di lavoro e svago con naturalezza. La serata è riservata a un evento dinner esclusivo in una location immersa nel verde, dove la cucina gourmet e le tradizioni locali accendono i sensi e rafforzano le relazioni.

### GIORNO 4 – ALENTEJO RURALE: TRADIZIONE E RELAX

L'**Alentejo** si rivela come un'oasi di pace e autenticità, con i suoi ampi spazi rurali, uliveti secolari e masserie che raccontano storie di tempi antichi. Qui, visite guidate tra piccoli produttori locali e degustazioni di prodotti tipici creano un'esperienza sensoriale unica, capace di avvicinare i partecipanti alle radici culturali del territorio. Le attività di team building, come laboratori di cucina tradizionale o passeggiate a cavallo, favoriscono la coesione e il benessere del gruppo. Il ritmo rallentato di questa giornata permette di riscoprire il valore della semplicità e del contatto con la natura, rigenerando corpo e mente in un contesto fuori dal comune.

### GIORNI 5 E 6 – ISOLE DI MADEIRA E AZZORRE: AVVENTURA, SOSTENIBILITÀ E RELAX DI LUSSO

Il viaggio culmina tra i paesaggi vulcanici e le foreste lussureggianti di **Madeira** e delle **Azzorre**, dove la natura incontaminata regala esperienze di avventura e meraviglia. Escursioni a piedi in riserve naturali protette, snorkeling tra barriere coralline e l'emozionante whale watching creano momenti unici di team building immersi nel rispetto ambientale. A seguire, un soggiorno in un resort esclusivo con vista sull'oceano permette di rilassarsi completamente, offrendo sessioni di coaching, servizi wellness di alto livello e momenti di riflessione strategica. La cena di gala finale, ricca di eccellenze gastronomiche locali, suggella l'esperienza, unendo lusso e autenticità per lasciare un ricordo indelebile e ispirare nuove sinergie professionali.



## **DESIDERATE UN PREVENTIVO?**

Ci auguriamo che questa brochure sia stata fonte di ispirazione per un prossimo viaggio d'affari.

Se desiderate organizzare non dovete fare altro che seguire i due passi indicati nelle pagine successive.

Faremo tutto il possibile per preparare un programma e un preventivo su misura con ottimo rapporto qualità-prezzo.



# ENTRATE IN ATLANTIC CORPORATE CLUB

Ci permetterà di conoscere tutte le vostre esigenze in termini di viaggi business e offrirvi validi servizi e promozioni.

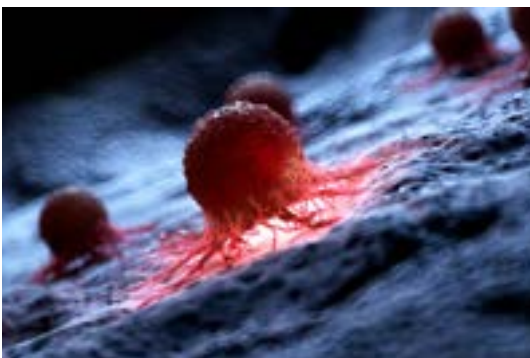
[ISCRIZIONE](#)



# RICHIEDETE IL PREVENTIVO

Compilate e inviate l'apposito form e riceverete un preventivo gratuito adatto a tutte le vostre esigenze e necessita' di viaggio.

**PREVENTIVO**



## **IL NOSTRO SOSTEGNO PER LA SALVAGUARDIA DEL PIANETA E LA RICERCA SUL CANCRO**

CON I NOSTRI VIAGGI, VOGLIAMO  
OFFRIRE AI NOSTRI CLIENTI  
L'OPPORTUNITÀ DI CONTRIBUIRE PER  
ORGANIZZAZIONI SENZA SCOPO DI LUCRO  
IMPEGNATE A RISOLVERE I SEGUENTI  
PROBLEMI GLOBALI

- CONSERVAZIONE DELLA FLORA -  
FAUNA
- RISCALDAMENTO GLOBALE
- RICERCA SUL CANCRO



Atlantic Travel & Tours Ltd

London, New York  
Los Angeles, Miami  
Denver

## **ATLANTIC TRAVEL & TOURS LTD**

**SOCIETÀ CON SEDI OPERATIVE NEGLI STATI UNITI E NEL REGNO UNITO**

USA - DENVER - COLORADO - COMPANY REGISTRATION NUMBER: 202 110 96 014

REGNO UNITO - LONDRA - COMPANY REGISTRATION NUMBER: 130 288 33

### **E-MAIL**

USA - [unitedstatesadministration@atlantictourstravel.com](mailto:unitedstatesadministration@atlantictourstravel.com)

REGNO UNITO - [unitedkingdomadministration@atlantictourstravel.com](mailto:unitedkingdomadministration@atlantictourstravel.com)

### **WEBSITE**

[www.visitatlantictraveltours.com](http://www.visitatlantictraveltours.com)

### **CONTATTI COMPLETI**

[www.visitatlantictraveltours.com/it/contact](http://www.visitatlantictraveltours.com/it/contact)