

ATLANTIC TRAVEL & TOURS

ESTREMO ORIENTE GIAPPONE

**ISPIRAZIONE PER UN VIAGGIO SU
MISURA**



WWW.VISITATLANTICTRAVELTOURS.COM

DAL CEO

Cari viaggiatori,

Siamo entusiasti del vostro interesse per Atlantic Travel & Tours, un tour operator **unico** nel suo genere, specializzato in **viaggi personalizzati** pensati appositamente per **categorie di viaggiatori speciali**. Dimenticate i pacchetti preconfezionati: qui ogni viaggio è una **creazione su misura!**

In un mondo sempre più digitalizzato, dove le informazioni sono a portata di mano e i viaggiatori sono sempre più informati e esigenti, noi siamo qui per assicurarci che ognuno possa diventare il vero **protagonista** della propria avventura.

Questa brochure è ricca di spunti ispiratori che vanno oltre i soliti percorsi turistici e speriamo possa offrirvi **idee** straordinarie per organizzare il vostro prossimo viaggio con il nostro supporto. Non vediamo l'ora di accompagnarvi in questa esperienza unica!



Steve Tabacchi

DR. STEVE TABACCHI
CEO - FONDATORE
ATLANTIC TRAVEL & TOURS



SOMMARIO DEI CONTENUTI

- **PERCHÈ VIAGGIARE CON NOI**

SCOPRITE **PERCHÉ** IL NOSTRO TOUR OPERATOR È **UNICO E INIMITABILE!**

- **LE NOSTRE IDEE DI VIAGGIO**

ESPLORATE I NOSTRI ITINERARI DI VIAGGIO E LASCIATEVI ISPIRARE PER CREARE UN'AVVENTURA CHE ESCA DAI SOLITI PERCORSI DEL TURISMO DI MASSA

- **FIERE, FESTIVAL ED EVENTI**

DEDICATE DEL TEMPO A SCOPRIRE FIERE ED EVENTI: OCCASIONI FANTASTICHE PER **ARRICCHIRE** IL VOSTRO VIAGGIO CON ATTIVITÀ AVVINCENTI CHE VI METTERANNO IN CONTATTO CON **CULTURE E TRADIZIONI LOCALI**

- **CONTATTATECI**

SIETE ATTRATTI DA UNO DEI NOSTRI ITINERARI? DESIDERATE **PERSONALIZZARLO SECONDO LE VOSTRE ESIGENZE?** CONTATTATECI! SAREMO ENTUSIASTI DI FORNIRVI IL NOSTRO SUPPORTO E PREPARARVI UN **ITINERARIO E PREVENTIVO SU MISURA**



**PERCHÈ VIAGGIARE
CON NOI**

**SCOPRITE PERCHÈ IL
NOSTRO TOUR OPERATOR È
UNICO E INIMITABILE!**

VIAGGI SU MISURA PER TUTTI



I NOSTRI ITINERARI DI VIAGGIO

Organizziamo esclusivamente itinerari per viaggi innovativi e originali fuori dai sentieri battuti del turismo di massa. Desideriamo che ciascun cliente sia il protagonista del suo viaggio

LE NOSTRE CLASSI DI VIAGGIO

Organizziamo viaggi per le seguenti classi:

- **FIRST**
- **PREMIUM**
- **ECONOMY**

CATEGORIE DI VIAGGIATORI



VIAGGI DI NOZZE

Uno degli eventi più belli e importanti della vita, merita di essere celebrato con il massimo dell'attenzione e una cura impeccabile per ogni dettaglio!



ANNIVERSARI

Non lasciatevi sfuggire l'occasione unica di celebrare e rinnovare il vostro legame d'amore in un ambiente perfetto per l'occasione con una eventuale cerimonia di rinnovo dei voti matrimoniali laddove disponibile



DISABILI - GRUPPI E INDIVIDUALI

La vita è un'esperienza da vivere appieno, senza alcuna eccezione! Siamo qui per offrirvi il nostro supporto nell'organizzazione di viaggi personalizzati, pensati per soddisfare ogni esigenza legata alle diverse disabilità



BENESSERE - GRUPPI E INDIVIDUALI

Cerchiamo di includere nei nostri itinerari, laddove è possibile, momenti straordinari immersi nella bellezza della natura, nei centri benessere e nelle strutture fitness per rigenerarsi e rinvigorirsi!



SENIOR - GRUPPI E INDIVIDUALI

Il momento perfetto per vivere appieno la vita e scoprire il mondo è adesso, insieme a amici, ex colleghi e familiari! Non perdetevi l'opportunità di creare ricordi indimenticabili!

ORGANIZZIAMO ITINERARI CON I SEGUENTI TRASPORTI



AUTO

- ✔ NOLEGGIO



VAN

- ✔ NOLEGGIO
- ✔ TOURS PROGRAMMATI CON AUTISTA



PULLMAN

- ✔ SERVIZI CHARTER CON AUTISTA
- ✔ TOURS PROGRAMMATI CON AUTISTA



TRENO

- ✔ TRASFERIMENTI INTERNI

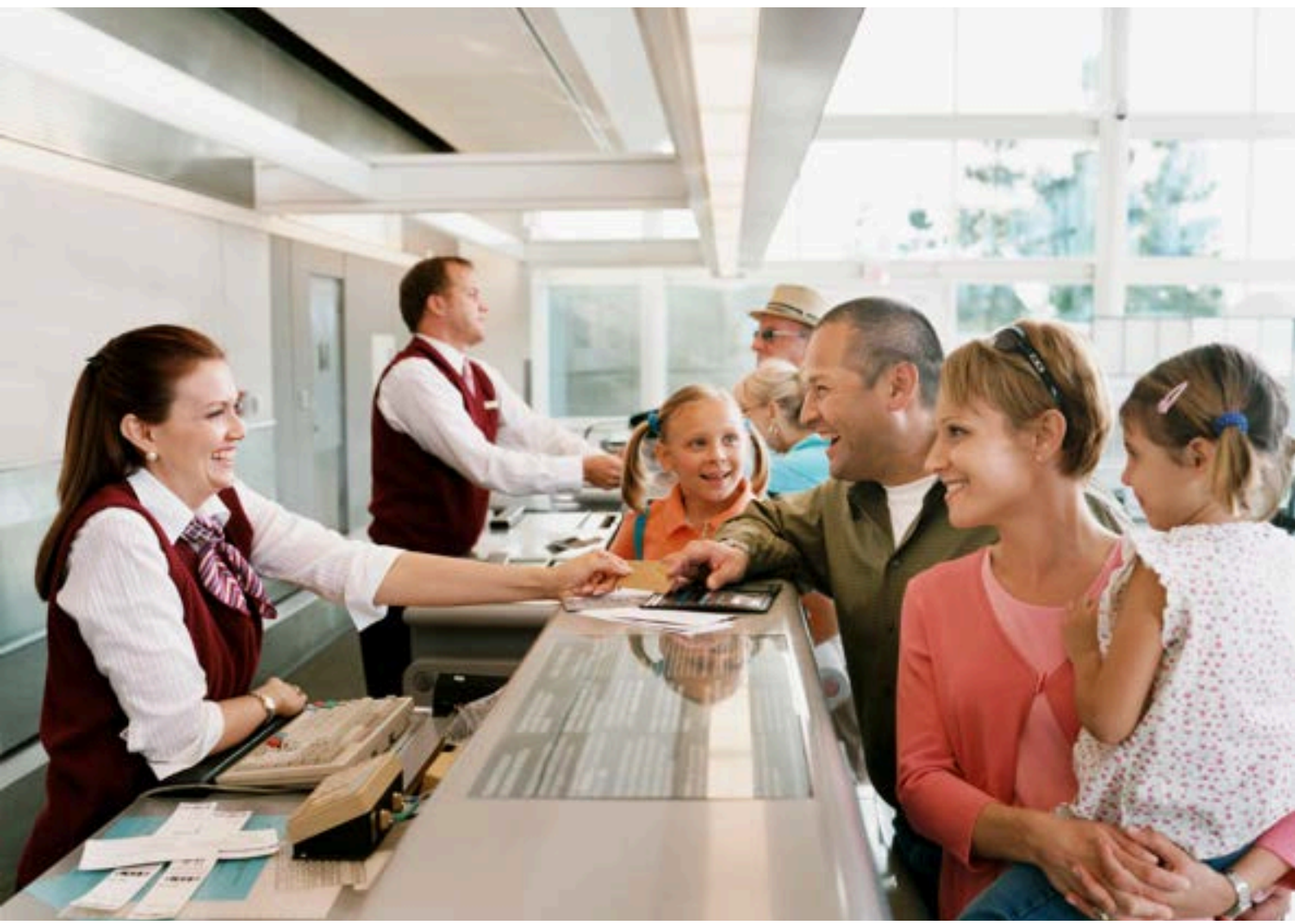


AEREO

- ✔ TRASFERIMENTI INTERNI

CHECK IN E BAGAGLIO REGISTRATO PRIORITARIO

Dite addio alle lunghe attese al check-in! Con il nostro servizio di check-in prioritario, potrete ritirare la vostra carta d'imbarco e lasciare il bagaglio registrato in un batter d'occhio! Siamo sempre pronti a offrirvi questa opzione, in base alla disponibilità delle compagnie aeree, per rendere i vostri viaggi ancora più confortevoli, sia che viaggiate in premium che in economy class. **Non perdetevi tempo, scegliete il comfort!**



ELIMINATE LE CODE IN AEROPORTO CON IL SERVIZIO FAST TRACK



Sappiamo quanto possa essere frustrante aspettare a lungo in aeroporto per i controlli di sicurezza! Per questo motivo, ci impegniamo a includere sempre nei nostri viaggi l'accesso alla corsia preferenziale, così potrete saltare la coda e godervi il vostro tempo senza stress.

Il servizio è disponibile in base alla disponibilità di ciascun aeroporto, quindi non possiamo garantirne sempre la presenza. Tuttavia, siamo lieti di informarvi che è stato implementato nella maggior parte degli aeroporti da noi utilizzati. **Non perdetevi questa opportunità!**





COMFORT NELLE LOUNGES AEROPORTUALI

Un tempo riservate esclusivamente ai passeggeri di business e first class, oggi le lounges aeroportuali sono accessibili anche a chi viaggia in altre classi! Offriamo il massimo del comfort e del lusso per rendere la vostra esperienza in aeroporto indimenticabile. Nei nostri pacchetti viaggio, cerchiamo sempre di includere l'accesso a queste esclusive aree nei punti di partenza e arrivo (compatibilmente con la disponibilità degli aeroporti e delle compagnie aeree). Rilassatevi, gustate prelibatezze culinarie, sorsegiate bevande raffinate e approfittate di docce rinfrescanti, il tutto in ambienti eleganti e silenziosi. **Non perdetevi questa opportunità unica!**





	AUD	7.01
	NZD	5.05
	JPY	0.0913
	GBP	11.23
	EUR	9.71
	SGD	5.35
	CHF	7.00



ALTRI SERVIZI

LE NOSTRE ECCELLENTI
PARTNERSHIP CON I VARI
FORNITORI CI PERMETTONO
DI OFFRIRE AI NOSTRI
CLIENTI IL MEGLIO DEI
SEGUENTI SERVIZI

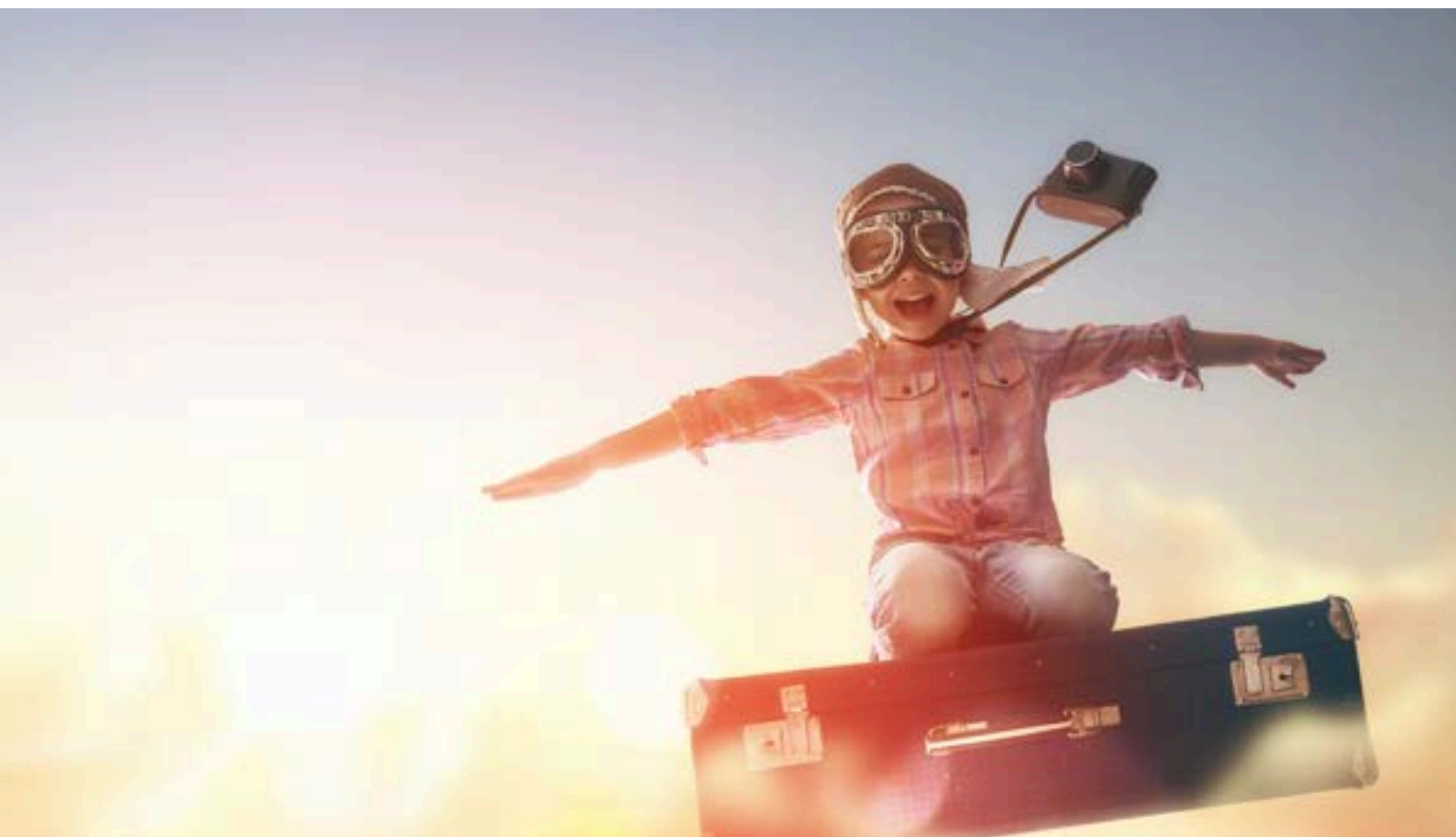
- SPEDIZIONE ANTICIPATA BAGAGLI**
- VISTI TURISTICI**
- CAMBIO DI VALUTA**
- POLIZZE ASSICURATIVE**



UNA PERSONA GRATIS OGNI 15 PAGANTI

Approfittate della nostra formula **sempre attiva**. Se avete la possibilità di portare **almeno 15 persone** una persona avrà il viaggio **gratis**. Provate a pensare a qualsiasi persona che potrebbe essere interessata tra parenti, amici, colleghi di lavoro o altri e ricordate che se avete bisogno di un accompagnatore o guida turistica che possa assistere voi e il vostro gruppo per tutta la durata del tour possiamo offrire anche questo servizio

VIAGGIA SEMPRE CON UNO SCONTO ESCLUSIVO!



-20%

- **ATTIVO TUTTO L'ANNO**
- **PER TUTTE LE CATEGORIE DI VIAGGIATORI**
- **NESSUN LIMITE DI SPESA MINIMO RICHIESTO**



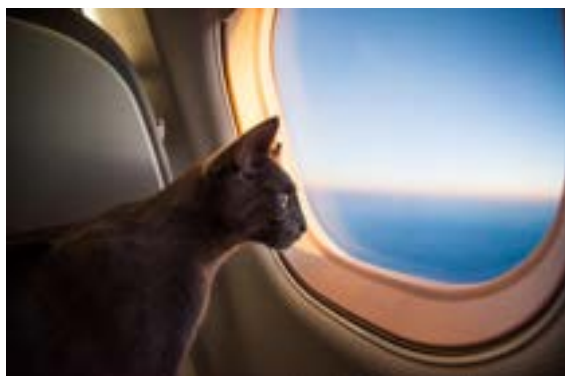
FOTOGRAFO VIAGGI

PER UN TOUR DA RICORDARE
PER SEMPRE



Alcuni viaggi sono speciali: un viaggio di nozze, un anniversario di matrimonio con rinnovo dei voti matrimoniali oppure un momento per stare insieme con cari amici o parenti. Occasioni belle come quelle appena menzionate saranno ricordate mediante delle fotografie e video professionali. Se siete interessati ad includere nel vostro prossimo viaggio questa opzione, siamo felici di poter offrire il nostro supporto con fotografi che potranno rendere il vostro viaggio un ricordo duraturo.

VIAGGIARE CON ANIMALI DOMESTICI

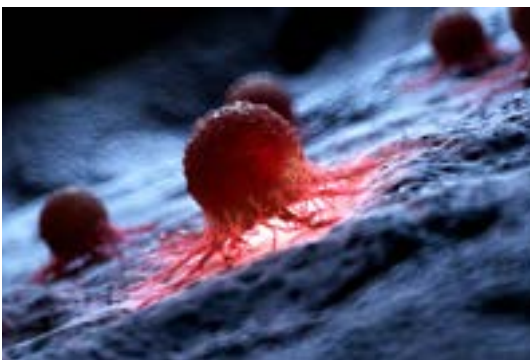


Desiderate partire ma non sapete a chi lasciare il vostro amico/a a quattro zampe? Perché non portare anche lui / lei a divertirvi con voi? Del resto è parte integrante della vostra famiglia. Organizziamo viaggi su misura anche per questa circostanza particolare

SERVIZI DISPONIBILI

- **TRASPORTI**
- **ALLOGGI**
- **SERVIZIO DI PET SITTER**
- **POLIZZA ASSICURATIVA VIAGGIO PER ANIMALI**





IL NOSTRO SOSTEGNO PER LA SALVAGUARDIA DEL PIANETA E LA RICERCA SUL CANCRO

CON I NOSTRI VIAGGI, VOGLIAMO
OFFRIRE AI NOSTRI CLIENTI
L'OPPORTUNITÀ DI CONTRIBUIRE PER
ORGANIZZAZIONI SENZA SCOPO DI LUCRO
IMPEGNATE A RISOLVERE I SEGUENTI
PROBLEMI GLOBALI

- CONSERVAZIONE DELLA FLORA -
FAUNA
- RISCALDAMENTO GLOBALE
- RICERCA SUL CANCRO



ITINERARI MODELLO

**I NOSTRI ITINERARI PER
ISPIRARVI E PER POTER
CREARE UN'AVVENTURA AL
DI FUORI DAI SOLITI
PERCORSI DEL TURISMO DI
MASSA**



CODICE DI RIFERIMENTO
ATT GIAPPONE



GIAPPONE

SCOPRITE IL GIAPPONE: UNA TERRA DI INCANTO E SAGGEZZA!

Unitevi a noi per un'avventura unica con il nostro itinerario modulare! Partirete dal Kanto, una delle regioni più dinamiche e industrializzate del Giappone, dove si trova la straordinaria metropoli di Tokyo. Da lì, avrete poi la possibilità di personalizzare il vostro viaggio e completarlo in una delle altre magnifiche regioni o isole remote!



ITINERARIO CUSTOMIZZABILE PER LE SEGUENTI CATEGORIE DI VIAGGIATORI



DISABILI



- VIAGGI DI NOZZE
- ANNIVERSARI



OVER 65



- GRUPPI
- FAMIGLIE



IMPORTANTI DETTAGLI



- TOKYO



- AUTO
- VAN
- PULLMAN
- TRENO
- AEREO



11 GIORNI O PIÙ



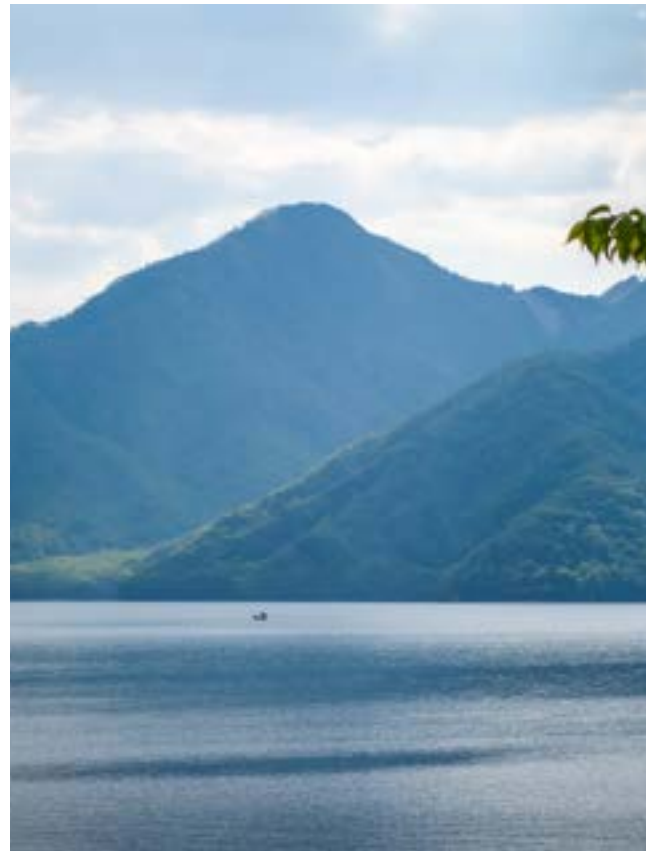
ITINERARIO

GIORNO 1 - TOKYO E I QUARTIERI ICONICI - GIAPPONE

INIZIATE LA VOSTRA AVVENTURA A **TOKYO** NEL QUARTIERE DI **SHIBUYA** CON UNA VISITA ALLA CELEBRE **SHIBUYA CROSSING**, UNO DEGLI INCROCI PEDONALI PIÙ AFFOLLATI AL MONDO! NON PERDETE L'OCCASIONE DI SALIRE AL **SHIBUYA SKY** PER AMMIRARE UNA VISTA PANORAMICA MOZZAFIATO SULLA CITTÀ CHE VI LASCERÀ SENZA PAROLE. PROSEGUITE VERSO **HARAJUKU** E PASSEGGIATE LUNGO **TAKESHITA STREET**, UN VERO PARADISO PER GLI AMANTI DELLE BOUTIQUE UNICHE E DEI DOLCI GIAPPONESI COME LE CREPES. FATE ANCHE UNA SOSTA AL **SANTUARIO MEIJI JINGU**, IMMERSO IN UNA VASTA FORESTA URBANA. NEL POMERIGGIO, DIRIGETEVI A **SHINJUKU** E SCOPRITE IL QUARTIERE VISITANDO IL **TOKYO METROPOLITAN GOVERNMENT BUILDING** PRIMA DI RILASSARVI NEI MERAVIGLIOSI **GIARDINI DI SHINJUKU GYOEN**. SE AMATE LO SHOPPING, NON PERDETE **OMOIDE YOKOCHO** E **KABUKICHO** PER UN'ESPERIENZA VIVACE E COINVOLGENTE! IN SERATA, DELIZIATE IL PALATO CON UNA CENA NEL FANTASTICO QUARTIERE DI **ODAIBA** O NELLA RAFFINATA ZONA DI **GINZA**, DOVE TROVATE RISTORANTI DI ALTA QUALITÀ MA ANCHE OPZIONI PIÙ INFORMALI!

GIORNO 2 - NIKKO: TRA STORIA E NATURA - GIAPPONE

PARTITE PRESTO PER **NIKKO**. QUESTA GEMMA È RINOMATA PER IL SUO INCREDIBILE PATRIMONIO STORICO E NATURALE! VISITATE IL **SANTUARIO TOSHOGU**, UNO DEI LUOGHI PIÙ SPETTACOLARI DEL GIAPPONE CON DETTAGLI ARCHITETTONICI STRAORDINARI. NEL POMERIGGIO, ESPLORATE I DINTORNI INCANTEVOLI, INCLUSI IL **LAGO CHUZENJI** E LE SPETTACOLARI **CASCATE KEGON**. LA BELLEZZA DELLA NATURA QUI È INDESCRIVIBILE, SOPRATTUTTO IN AUTUNNO QUANDO LE FOGLIE SI TINGONO DI COLORI VIBRANTI! IN SERATA RIENTRO A TOKYO.



ITINERARIO

GIORNO 3 - HAKONE E FUJI - NATURA E RELAX - GIAPPONE

PARTENZA PER **HAKONE**, FAMOSA PER I SUOI ONSEN (TERME) E LE VISTE STUPENDE SUL MONTE FUJI! APPROFITTADE DEL **LAGO ASHI** FACENDO UNA CROCIERA INDIMENTICABILE CON PANORAMI MOZZAFIATO DEL FUJI. NON DIMENTICATE DI SALIRE SULLA **FUNIVIA DI HAKONE** PER SCOPRIRE PAESAGGI INCREDIBILI! NEL POMERIGGIO, CONCEDETEVI UN MOMENTO DI PURO RELAX IN UNO DEGLI ONSEN LOCALI OPPURE VISITATE IL **MUSEO ALL'APERTO DI HAKONE**, UN LUOGO UNICO DOVE ARTE MODERNA SI FONDE CON LA NATURA CIRCOSTANTE. VISITATE IL **SANTUARIO HAKONE** PRIMA DEL RITORNO A TOKYO.

GIORNO 4 - YOKOHAMA E KAMAKURA - CULTURA E MARE - GIAPPONE

SCOPRITE **YOKOHAMA**: ESPLORATE **MINATO MIRAI**, UN QUARTIERE MODERNO RICCO DI GRATTACIELI, VISITATE IL **CUP NOODLES MUSEUM** E LASCIATEVI ISPIRARE DAL **MUSEO DELLA SCIENZA**. PASSEGGIATE LUNGO **YAMASHITA PARK** MENTRE GODETE DELLA VISTA SPETTACOLARE SUL MARE. NEL POMERIGGIO, PROSEGUITE VERSO **KAMAKURA**, UNA STORICA CITTÀ PIENA DI TEMPLI ICONICI, SANTUARI E L'IMPONENTE GRANDE BUDDHA. NON PERDETE IL **TEMPIO HASEDERA**, NOTO PER LA SUA MAGNIFICA STATUA DI KANNON CIRCONDATA DA SPLENDIDI GIARDINI. IN SERATA, RIENTRO A TOKYO!

GIORNO 5 - KAWAGOE E SHOPPING A TOKYO - GIAPPONE

PARTENZA PER **KAWAGOE**, UNA CITTÀ STORICA CHE CONSERVA L'ATMOSFERA DELL'EPOCA EDO. PASSEGGIATE NEL QUARTIERE **KURAZUKURI** FAMOSO PER LE SUE TRADIZIONALI CASE IN MATTONI. NON DIMENTICATE IL **TEMPIO TOKI NO KANE**, SIMBOLO EMBLEMATICO DELLA CITTÀ! NEL POMERIGGIO TORNATE A TOKYO ED IMMERGETEVI NELLO SHOPPING AD **AKIHABARA** SE SIETE APPASSIONATI DI ELETTRONICA E CULTURA POP GIAPPONESE OPPURE ESPLORATE **OMOTESANDO**, UN ELEGANTE DISTRETTO DEDICATO ALLE BOUTIQUE DI LUSO. IN SERATA, GODETE UNA CENA TIPICA GIAPPONESE O REGALATEVI UNA VISITA AL **TOKYO SKYTREE** PER AMMIRARE LA SCINTILLANTE VISTA NOTTURNA DELLA CITTÀ MENTRE ASPETTATE IL VOLO O TRAGHETTO DEL GIORNO SUCCESSIVO PER ESPLORARE GLI AFFASCINANTI ARCIPELAGHI O ALTRE REGIONI DEL GIAPPONE CON UNO DEGLI ITINERARI A SCELTA NELLE PAGINE SUCCESSIVE.





TOUR ARCIPELAGO OGASAWARA

• TAKESHIBA



• CHICHIJIMA
• HAHAJIMA
• ANIJIMA

Da Tokyo Takeshiba salite a bordo di un traghetto diretto a **Chichijima**, la principale isola abitata dell'arcipelago di **Ogasawara**. Dopo il vostro arrivo, prendetevi un momento per acclimatarvi e assaporare l'atmosfera unica di questo luogo incantevole. Scoprite l'incanto della città con una passeggiata serale che vi farà sentire subito a casa tra tranquillità e architettura locale. Non perdetevi l'occasione di passeggiare lungo il porto!

Il secondo giorno, fate un'escursione al **Monte Chachadake**, uno dei punti panoramici più spettacolari di **Chichijima**. La camminata è moderata e vi ricompenserà con viste mozzafiato sull'arcipelago! Immergetevi nelle acque cristalline delle splendide spiagge di Chichijima. Fate snorkeling alla **Spiaggia di Sonai** o prenotate un tour in barca per esplorare le isole vicine, un'esperienza da non perdere! Visitate il **Museo delle Isole Ogasawara** e scoprite la storia affascinante e la cultura delle isole, nonché ammirate anche la fauna unica che popola queste terre.

Il terzo giorno, prenotate una fantastica gita in barca per scoprire le meraviglie delle isole circostanti. **Hahajima e Anijima** vi attendono con opportunità incredibili per snorkeling, nuoto e osservazione della vita marina! Se viaggiate tra gennaio e marzo, non perdetevi l'emozionante escursione per l'avvistamento delle balene. Ogasawara è uno dei migliori posti al mondo per vedere le maestose megattere durante la loro migrazione! Se desiderate una giornata all'insegna del relax, visitate l'incantevole **Spiaggia di Funakura** dove potete distendervi e ammirare il paesaggio paradisiaco.



Durante il quarto giorno, partite per un'avventurosa escursione in barca verso **Hahajima**, una delle isole più selvagge e incontaminate dell'arcipelago—un vero angolo di paradiso! Scalate il **Monte Kumamoto** per ammirare panorami spettacolari sulle isole circostanti. Non dimenticate di cercare le specie endemiche che rendono Hahajima così speciale! Dopo l'escursione, concedetevi un meritato riposo sulla tranquilla **Spiaggia di Maebama**, il posto ideale per nuotare e fare snorkeling!

Il quinto giorno, salite su un'altra barca verso **Anijima**, celebre per le sue acque turchesi straordinarie e le infinite possibilità di snorkeling! Scoprite le famose grotte marine facendo un'escursione tra queste formazioni rocciose straordinarie—un'esperienza imperdibile! Tornate a **Chichijima** nel pomeriggio per gustare una cena tipica nei ristoranti locali. Assaporate piatti freschissimi come sashimi o pesce grigliato!



L'ultimo giorno, godete una mattinata serena a **Chichijima** passeggiando lungo la spiaggia e facendovi cullare dalle onde con un'ultima nuotata nel mare cristallino. Prima della partenza, fate tappa nei negozi locali per portare via ricordi preziosi come artigianato tradizionale o prodotti tipici dell'isola. Infine, prendete il traghetto diretto verso Tokyo.





TOUR ARCIPELAGO OKINAWA

• TOKYO



• NAHA

Benvenuti a **Naha**, la splendida capitale di Okinawa! Iniziate il vostro viaggio esplorando questa meravigliosa isola. Dedicate il primo giorno ad acclimatarvi e lasciatevi incantare dal **Castello di Shuri**, patrimonio dell'umanità UNESCO, uno dei luoghi più emblematici che narrano la storia del regno di Ryukyu. Non perdetevi l'occasione di passeggiare lungo **Kokusai Dori**, una vivace strada piena di negozi, ristoranti e bancarelle dove potrete assaporare i dolci tipici di Okinawa e acquistare souvenir artigianali unici. In serata vi attende una cena in uno dei ristoranti locali: provate piatti tradizionali come Okinawa soba o taco rice!

Il secondo giorno, preparatevi a essere sorpresi dalla bellezza del **Cape Kyan**, dove potrete ammirare un panorama mozzafiato sull'oceano blu! Visitate il **Museo della Prefettura di Okinawa** per scoprire la ricca storia e cultura dell'isola. Non dimenticate di rendere omaggio al **Peace Memorial Park**, un luogo commemorativo della battaglia di Okinawa durante la Seconda Guerra Mondiale. Infine, concedetevi una rilassante passeggiata sulla vicina **Naminoue Beach**.

Il terzo giorno, scoprite l'incanto della piccola **Isola di Kumejima**, facilmente raggiungibile in volo o traghetto da Naha! Le sue spiagge incontaminate e la natura straordinaria sono perfette per una gita indimenticabile. Rilassatevi sulla **Spiaggia di Tumon** e **Furusato Beach** mentre fate snorkeling tra pesci colorati. Per chi cerca tranquillità, **Takamizu Beach** è il posto ideale!



Durante il quarto giorno, visitate l'**Okinawa Churaumi Aquarium**, uno degli acquari più affascinanti del Giappone! Lasciatevi stupire davanti al gigantesco serbatoio che ospita squali balena e mante. Passeggiate lungo **Bise Fukugi Tree Road** sotto gli alberi ombrosi che vi faranno sentire in un'altra epoca. Non perdetevi **Cape Manzamo** con le sue spettacolari scogliere e vista panoramica sull'oceano; è famosa per la sua forma unica che ricorda un elefante! Concludete la giornata al **Parco Botanico di Nago** per vivere un'atmosfera magica al tramonto.

Il quinto giorno, partite per un'avventura indimenticabile con un'escursione in barca alle meravigliose **Isole Kerama**! Questo arcipelago è famoso per le sue acque cristalline ideali per snorkeling e diving. Scoprite **Tokashiki** e **Zamami**, due delle isole più belle dove potrete nuotare tra barriere coralline mozzafiato e immergervi nella natura selvaggia.



L'ultimo giorno, visitate **Sefa Utaki**, un sito sacro fondamentale della religione indigena di Okinawa con panorami stupendi sul mare che trasmettono serenità. Fate shopping al **Mercato di Makishi** dove trovate pesce fresco, verdure locali e prodotti tipici irresistibili! Esplorate **Ryukyu Mura**, un villaggio che riproduce la cultura tradizionale dell'isola; qui potrete cimentarvi nell'artigianato locale o imparare a ballare il tradizionale Eisa. Concludete il viaggio con una passeggiata sulla **Sunset Beach** per ammirare un tramonto da sogno prima del ritorno!





TOUR REGIONE KOKKAIDO

• TOKYO



• NEW CHITOSE

Arrivo all' aeroporto di **New Chitose** e trasferimento a **Sapporo**. Scoprite il **Parco Odori**: una passeggiata nel cuore pulsante di Sapporo, dove la bellezza naturale si fonde con l'architettura urbana. Non perdetevi le torri iconiche! Visitate la **Sapporo TV Tower** e la **Sapporo JR Tower** per una vista mozzafiato sulla città e sulle montagne circostanti. Immergetevi nell'atmosfera vivace di **Susukino**, la zona dei divertimenti. Gustate una cena deliziosa con il famoso ramen di Sapporo o provate lo squisito sapporo jingisukan (agnello alla griglia). In serata, terminate la giornata con una passeggiata serale incantevole tra le affascinanti strade coperte (arcade) di Sapporo.

Il secondo giorno, partite per **Otaru**, dove vi attende un'esperienza unica! Passeggiate lungo il celebre **Canale di Otaru**, circondati da affascinanti magazzini in mattoni e dal ponte che si riflette nelle acque serene. Nel pomeriggio, esplorate **Sakaimachi Street**, famosa per le sue boutique chic, negozi artigianali e dolci tradizionali irresistibili. Non dimenticate di assaporare i sushi freschi di Otaru e i dolci con crema pasticcera! **Visita al Museo del vetro di Otaru**, rinomato per le sue opere artistiche in vetro soffiato. Rientro a Sapporo e cena raffinata base di pesce in un ristorante specializzato.

Il terzo giorno, preparatevi a partire per **Asahikawa** per scoprire meraviglie naturali! Visitate il celebre **Zoo di Asahiyama**, noto per le sue esposizioni straordinarie, come la gabbia cilindrica dei pinguini. Nel pomeriggio, trasferimento al magnifico **Parco Nazionale di Daisetsuzan**, uno dei luoghi più belli e incontaminati di Hokkaido. Qui potrete percorrere sentieri escursionistici immersi nella natura o prendere una funivia per ammirare panorami spettacolari. In serata, rientro ad Asahikawa per gustare una cena tipica e pernottamento.



Durante il quarto giorno, partenza per **Furano** dove vi aspettano paesaggi incantevoli! Visitate i campi fioriti della lavanda (se siete qui in estate) oppure gli splendidi campi di girasoli secondo la stagione. Non perdetevi **Farm Tomita**, famosa per i suoi meravigliosi fiori e scenari idilliaci. Nel pomeriggio, esplorate **Biei**, una piccola gemma nota per i suoi panorami mozzafiato tra colline ondulate e fattorie. Fate una passeggiata lungo il **Shirogane Blue Pond** e scoprite le spettacolari **Shirahige Falls**. Ritorno a Sapporo o pernottamento a Furano.

Il quinto giorno, partenza verso **Noboribetsu**, per un'esperienza termale senza pari! Visitate la **Hell Valley (Jigokudani)**, una valle vulcanica unica al mondo con fumi sulfurei ed acque termali incredibili che vi lasceranno senza parole. Concedetevi momenti di puro relax in uno degli onsen rigeneranti di Noboribetsu. È l'occasione perfetta per vivere l'autentica esperienza giapponese delle terme oppure fate un giro nel **Noboribetsu Date Jidaimura**, un parco tematico che ricrea l'affascinante epoca dei samurai. Cenate in uno degli ryokan tradizionali e assaporate piatti preparati con ingredienti freschissimi provenienti dalla regione. Pernottamento nell'accogliente ryokan con onsen incluso!



L'ultimo giorno tornate a **Sapporo**, visitate il **Mercato Nijo** dove potrete acquistare prelibatezze locali fresche da portare a casa come souvenir gastronomici! Nel pomeriggio, godete una passeggiata finale nella vibrante città ed esplorate il **Museo della Birra di Sapporo** prima del vostro volo di ritorno.





TOUR REGIONE TOHOKU

• TOKYO



• SENDAI

Arrivate a **Sendai**, la vibrante capitale della prefettura di **Miyagi**! collegata facilmente da Tokyo con il treno Shinkansen. Nel pomeriggio, scoprite il magnifico **Santuario Osaki Hachimangu**, uno dei tesori più preziosi della città, famoso per il suo splendido torii e per il sito Patrimonio dell'Umanità. In serata, godete una passeggiata incantevole nel cuore di Sendai lungo la suggestiva **Jozenji-dori**. E non dimenticate di assaporare il delizioso gyutan (lingua di manzo grigliata), un must culinario locale!

Il secondo giorno, partite da **Sendai** in treno o autobus verso **Matsushima**, uno dei tre paesaggi più mozzafiato del Giappone. Ammirate le piccole isole coperte di pini che emergono dal porto! Nel pomeriggio, regalatevi un'escursione in barca nella splendida **Baia di Matsushima** per scoprire queste isole pittoresche da vicino. Visitate anche il **Tempio Zuigan-ji**, rinomato per la sua architettura straordinaria e i suoi affascinanti affreschi. In serata rientro a Sendai.

Il terzo giorno, recatevi ad **Aizu-Wakamatsu**, una storica città celebre per il suo **Castello Tsuruga**. Immergetevi nei vasti spazi del parco circostante e visitate anche il **Museo del Samurai**. Nel pomeriggio, passeggiate nel centro storico e scoprite **Ouchijuku**, un incantevole villaggio con tradizionali case in stile minka. In serata, deliziatevi con piatti locali come soba e buta no niku, carne di maiale cotta lentamente tipica della regione.



Durante il quarto giorno, partite verso **Lago Towada**, uno dei laghi vulcanici più grandi del Giappone, situato tra Aomori e Akita. Nel pomeriggio, esplorate la magnifica **Gola Oirase**, dove un fiume serpeggia attraverso una foresta lussureggiante costellata di cascate. Questa è una delle migliori aree trekking del Giappone, soprattutto in autunno quando i colori delle foglie brillano! Trascorrete la notte in un accogliente ryokan vicino al lago per vivere un'esperienza giapponese autentica e rilassante.

Il quinto giorno, visitate **Hirosaki**, nota per il suo castello ed il parco che in primavera si trasforma in un paradiso di ciliegi in fiore! Nel pomeriggio, sfidate voi stessi con un'escursione sul **Monte Iwaki**; le viste panoramiche vi lasceranno senza parole! Ci sono molte rotte da esplorare se amate camminare nella natura. In serata, tornate a Hirosaki e provate l'iconico apple pie della città, famosa per le sue succose mele.



L'ultimo giorno, salite su un treno diretto ad **Akita**, una delle città più vivaci della regione conosciuta per i suoi festival e la sua cucina squisita! Non perdetevi il **Museo delle Belle Arti di Akita** e il **Santuario de Kanto Matsuri** dedicato al famoso festival estivo. Nel pomeriggio, passeggiate nel **Parco Senshu** dove potrete ammirare il **Santuario Akita-jingu** insieme a splendide vedute panoramiche sulla città. Concludete questo viaggio emozionante con una cena indimenticabile a base di kiritanpo, uno spiedino di riso tipico accompagnato da un ricco brodo di pollo e verdure!





TOUR REGIONE HOKURIKU SHINETSU

• TOKYO



• KANAZAWA

Iniziate la vostra avventura con arrivo a **Kanazawa**, una delle gemme storiche della regione **Hokuriku**! Scoprite il **Giardino Kenrokuen**, un vero e proprio paradiso paesaggistico tra i più belli del Giappone. Immergetevi nella bellezza degli stagni, dei ponti e delle aree verdi! Non perdetevi l'occasione di esplorare il magnifico **Castello di Kanazawa** e i suoi incantevoli giardini. Nel pomeriggio, passeggiate nel suggestivo quartiere storico di **Higashi Chaya-gai**, famoso per le sue tradizionali case da tè che raccontano storie affascinanti. Visitate il **Museo d'Arte Contemporanea del XXI Secolo** per un'esperienza nella vibrante scena artistica moderna. Concludete la giornata con una cena indimenticabile nel vivace quartiere di **Omicho Market**, rinomato per i frutti di mare freschissimi e le specialità locali.

Il secondo giorno, partite all'alba verso **Shirakawa-go**, un villaggio patrimonio dell'umanità UNESCO celebre per le sue tradizionali case gassho-zukuri, costruite con tetti di paglia a forma di mano giunta. Visita al **Museo delle Case Tradizionali** per scoprire la storia e la cultura affascinante della zona. Nel pomeriggio, proseguite verso **Takayama**, una pittoresca cittadina nota per il suo centro storico Edo splendidamente conservato. Esplorate l'affascinante **Old Town** e il **Mercato di Takayama**, dove potrete acquistare prodotti locali e souvenir unici. Rendete speciale la vostra serata gustando un pasto in uno dei ristoranti che servono Hida beef, la carne locale famosa per la sua tenerezza e sapore eccezionale.

Il terzo giorno, dirigetevi verso **Matsumoto**, conosciuta per il suo castello straordinario, uno dei più belli e ben conservati del Giappone. Visitate il **Castello di Matsumoto**, ammirate il suo interno impeccabile immerso in un contesto pittoresco. Nel pomeriggio, passeggiate lungo **Nakamachi Street**, una storica via costellata di antiche case mercantili. Esplorate il **Museo d'Arte di Matsumoto** per immergervi nella vivace scena artistica locale. In serata, rilassatevi in uno dei suggestivi onsen locali, come quelli nelle vicinanze di Asama Onsen.

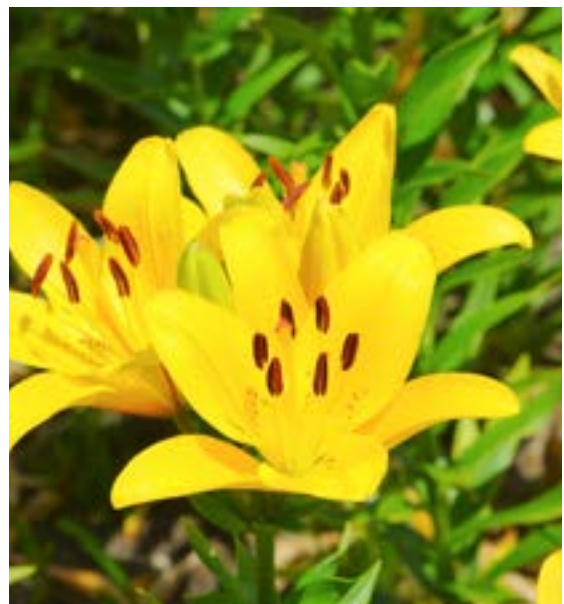


Durante il quarto giorno, partite verso **Nagano**, città celebre per il suo tempio buddista **Zenkoji**, uno dei templi più significativi del Giappone. Esplorate questo luogo sacro mentre passeggiate nel quartiere circostante ricco di negozi tradizionali affascinanti. Nel pomeriggio, visitate il **Parco degli Scimpanzé di Jigokudani** per osservare gli scimpanzé mentre si rilassano nelle sorgenti termali naturali. Deliziatevi con una cena tradizionale a base di soba, uno dei piatti tipici irresistibili della regione di Nagano.

Il quinto giorno, partite alla scoperta di **Niigata**, famosa per il suo riso pregiato e il sake raffinato! Visita al **Museo del Sake di Niigata** dove potrete approfondire il processo produttivo del sake attraverso interessanti degustazioni. Nel pomeriggio, godete una passeggiata nell'incantevole zona portuale a **Marinepia Park** che offre splendide viste sul Mar del Giappone. Non dimenticate di visitare la **Befco Bakauke Tower** per godere una vista panoramica mozzafiato sulla città! In serata, assaporate piatti preparati con riso Koshihikari, considerato tra le varietà più pregiate del Giappone ed emblematico della zona.



L'ultimo giorno, recatevi verso **Echigo-Tsumari**, una zona rurale celebre per i suoi festival d'arte straordinari e paesaggi naturali incantevoli! Visita al **Museo d'Arte Echigo-Tsumari** che ospita opere contemporanee distribuite armoniosamente nel paesaggio circostante. Nel pomeriggio, passeggiate tra campi verdi e colline panoramiche che offrono viste spettacolari sulle montagne circostanti. Rientro a Niigata o Tokyo.





TOUR REGIONE TOKAI

• TOKYO



• NAGOYA

Benvenuti a **Nagoya**, la vibrante capitale della regione! Iniziate il vostro viaggio al magnifico **Castello di Nagoya**, celebre per le sue torri dorate e una storia affascinante che risale al periodo Edo. Non perdetevi l'occasione di visitare il **Museo Toyota**, dove potrete scoprire l'innovazione e la storia dell'industria automobilistica giapponese. Nel pomeriggio, immergetevi nell'atmosfera vivace di **Osu Kannon**, un luogo ricco di templi, negozi e caffè. Visitate il **Tempio Osu Kannon** e passeggiate tra le strade circostanti. Poi dirigetevi verso **Sakae**, il cuore commerciale di Nagoya: qui potrete fare shopping sfrenato o salire sulla **Nagoya TV Tower** per una vista panoramica mozzafiato della città! Concludete la giornata con una cena indimenticabile assaggiando il delizioso hitsumabushi, un piatto locale a base di anguilla grigliata che vi lascerà senza parole!

Il secondo giorno, partite in treno alla scoperta di **Inuyama**. Visitate il **Castello di Inuyama**, uno dei castelli più storici del Giappone, noto per le sue spettacolari viste panoramiche. Non dimenticate di fermarvi al **Santuario di Atsuta Jingu**, uno dei santuari più venerati del paese. Nel pomeriggio, prendete il treno per **Gifu** e visitate il **Castello di Gifu**. Raggiungete la cima con una funivia per godere di panorami straordinari! Fate una piacevole passeggiata lungo il fiume **Nagaragawa** e provate un'emozionante crociera tradizionale su barche gifu ukai. Gustate una cena in uno dei ristoranti locali a Gifu, assaporando l'Hida beef, un pregiato manzo tipico della zona che non potete assolutamente perdere.

Il terzo giorno, partite alla volta di **Shizuoka**, ammirate la vista spettacolare del Monte Fuji dal **Parco Nihondaira** e visitate il **Santuario Kunozan Toshogu** dedicato a **Tokugawa Ieyasu**. Nel pomeriggio, prendete un treno verso la regione del Monte Fuji; qui avrete l'opportunità perfetta per fare escursioni nei dintorni o visitare il **Lago Kawaguchi** per ammirare incantevoli scorci del monte. In serata, rilassatevi in uno degli onsen (bagni termali) nelle vicinanze del Monte Fuji per un'esperienza rigenerante dopo una giornata intensa!



Durante il quarto giorno, dirigetevi verso **Ise** e visitate lo splendido **Santuario Ise Jingu**, uno dei luoghi shintoisti più sacri del Giappone immerso nella natura ideale per passeggiate serene. Nel pomeriggio, scoprite il **Mercato di Okage Yokochō**, un'area storica dove potrete gustare prelibatezze locali e acquistare souvenir unici. Non perdetevi l'**Isola di Meoto Iwa**, conosciuta come le "spose di roccia", una formazione rocciosa sacra incastonata nel mare. Gustate una cena a base di unagi (anguilla), piatto tipico della zona o altre specialità a base di pesce freschissimo!

Il quinto giorno, recatevi al **Tokugawa Art Museum** dove potrete scoprire tutto sulla cultura della storica famiglia Tokugawa. Esplorate anche lo **Japonica Village** per conoscere come vivevano gli abitanti durante il periodo Edo. Nel pomeriggio, fate una passeggiata rilassante nel verde **Parco Tokugawa**, un'oasi naturale nel cuore della città! Trascorrete una serata indimenticabile a **Nagoya** esplorando **Fushimi**, famoso per la sua vivace vita notturna e i ristoranti che offrono autentici piatti tradizionali giapponesi!



Iniziate l'ultima giornata con una gita nella splendida penisola di **Ise-Shima**, nota per i suoi paesaggi incontaminati! Visitate anche le famose dune sabbiose della spiaggia **Tottori Sand Dunes Conan** dove potrete divertirvi tra sabbia e dune. Nel pomeriggio, scoprite il **Santuario Tottori** ed esplorate il **Museo delle Dune** per comprendere meglio la geologia unica della zona. In serata, rientro a Nagoya.





TOUR REGIONE KANSAI

• TOKYO



• OSAKA

Una volta arrivati a **Osaka** iniziate il vostro viaggio con una visita al magnifico **Castello di Osaka**, uno dei simboli più iconici della città. Non dimenticate di passeggiare nel parco circostante! In serata, scoprite l'energica atmosfera del quartiere di **Dotonbori**, celebre per le sue luci al neon e il delizioso street food (assicuratevi di provare il takoyaki e l'okonomiyaki!). Fate anche un salto nella zona di **Shinsaibashi** per un po' di shopping irresistibile.

Il secondo giorno, visitate l' **Umeda Sky Building** per una vista panoramica mozzafiato sulla città. Poi, concedetevi una passeggiata nel vivace quartiere di **Namba**. Nel pomeriggio, Se siete appassionati d'arte, non perdetevi il **Museo di Arte Contemporanea** o il **Museo di Storia di Osaka**. Oppure esplorate l' **Osaka Aquarium Kaiyukan**, uno degli acquari più grandi e spettacolari del mondo! Cenate in uno dei tanti ristoranti dell'affascinante **Umeda** o nel vivace quartiere di **Namba**, dove le opzioni gastronomiche sono infinite.

Il terzo giorno, prendete un treno diretto a **Kyoto** e iniziate la vostra giornata con la visita al **Kinkaku-ji (Padiglione d'Oro)**, un tempio straordinario e riconoscibile. Nel pomeriggio, continuate con una visita al **Fushimi Inari Taisha** e percorrete il magico sentiero delle migliaia di torii rossi. Successivamente, esplorate il suggestivo quartiere di **Gion**, famoso per le sue strade tradizionali e le eleganti geishe. In serata, rilassatevi con una piacevole passeggiata lungo **Pontocho**, una strada incantevole costellata da ristoranti e bar affascinanti.



Durante il quarto giorno, visitate il **Kiyomizu-dera**, un altro tempio imperdibile con una vista spettacolare su Kyoto. Poi fate due passi nel caratteristico quartiere **Higashiyama**. Nel pomeriggio, lasciatevi incantare dalla famosa **Foresta di Bambù**. Se avete tempo a disposizione, non perdetevi **Tenryu-ji** e il **Ponte Togetsukyo**. Concludete la giornata con una cena rilassante in uno dei tradizionali ristoranti giapponesi a Kyoto.

Il quinto giorno, prendete un treno da Kyoto a **Nara** e iniziate la vostra esplorazione al **Todai-ji**, dove potrete ammirare la gigantesca statua del **Buddha**. Poi passeggiate nel **Parco di Nara**, dove i cervi gironzolano liberamente. Nel pomeriggio, visitate il **Kasuga Taisha** e il **Museo Nazionale di Nara**. Se avete tempo extra, esplorate anche il **Kofuku-ji**, un altro tempio significativo della zona! Tornate a Kyoto o fermatevi a Nara per una cena indimenticabile mentre passeggiate nell'incantevole centro città.



Iniziate l'ultima giornata prendendo un treno per **Kobe** e iniziate la vostra visita dal pittoresco quartiere **Kitano**, noto per le sue case in stile europeo affascinante. Nel pomeriggio, scoprite il **Museo del Vino di Kobe** e poi dirigetevi verso **Harborland**, una vivace area commerciale ricca di intrattenimento vicino al porto. In serata, non perdetevi l'opportunità di gustare la rinomata carne di manzo Kobe in uno dei ristoranti locali – sarà un'esperienza culinaria indimenticabile!





TOUR REGIONE CHUGOKO

• TOKYO



• HIROSHIMA

Iniziate la vostra avventura con un comodo volo o treno da Tokyo e raggiungete **Hiroshima**. Scoprite il **Parco della Pace** e il **Museo della Pace**, due delle attrazioni più straordinarie al mondo! Non perdetevi l'emozionante "**A-Bomb Dome**" (**Genbaku Dome**), un simbolo di resilienza dopo il bombardamento del 1945. Visitate anche il magnifico **Castello di Hiroshima**, dove potrete ammirare una vista panoramica sulla città. Infine, concedetevi una passeggiata nel centro città e assaporate l'okonomiyaki, la celeberrima frittata giapponese che delizierà il vostro palato.

Il secondo giorno, partite per un'escursione indimenticabile a **Miyajima** prendendo un traghetto che vi porterà sull'isola in pochi minuti. Visitate il famoso **Santuario di Itsukushima**, noto per il suo iconico torii galleggiante. I più avventurosi, possono salire sul **Monte Misen** con la funivia o attraverso un'escursione a piedi per una vista mozzafiato! Passeggiate tra le strade incantevoli dell'isola, esplorando templi e negozi locali, e non dimenticate di incontrare i cervi che vivono liberamente qui!

Il terzo giorno, scoprite **Okayama** visitando il **Giardino Korakuen**, uno dei tre giardini più belli del Giappone, perfetto per una rilassante passeggiata. Accanto si trova il **Castello di Okayama** che offre splendide vedute della città. Poi dirigetevi verso **Kurashiki** e lasciatevi affascinare dal **Bikan Historical Quarter** con le sue case tradizionali e i pittoreschi canali; è l'ideale per una passeggiata tra caffè accoglienti.



Durante il quarto giorno, visitate il **Museo della Sabbia di Tottori**, famoso per le sue incredibili sculture di sabbia – un'esperienza unica in Giappone! Raggiungete le spettacolari **Dune di Tottori**: provate un emozionante giro in cammello o partecipate a un'escursione in jeep nel paesaggio naturale. Concludete la giornata con una visita al **Castello di Tottori** situato su una collina, da cui potrete godere viste panoramiche sulla città.

Il quinto giorno, iniziate a **Izumo** con una visita al **Santuario di Izumo Taisha**, uno dei più importanti santuari shintoisti del Giappone dedicato al dio del matrimonio. Scoprite anche il **Museo di Izumo**: piccolo ma ricco d'interesse storico! Proseguite verso **Matsue** per ammirare l'imponente **Castello** originale che offre vedute spettacolari sulla città e fate una piacevole passeggiata lungo **Lago Shinji** oppure prendete una barca per un'escursione serena.



Iniziate l'ultima giornata scegliendo la vostra destinazione finale tra **Kagawa** o **Hiroshima**. A **Kagawa (Naoshima)** avrete l'opportunità di immergervi nell'arte contemporanea sulla famosa **Isola Naoshima** visitando musei iconici come il **Benesse House Museum** e **Chichu Art Museum** mentre a **Hiroshima** dedicate del tempo per ulteriori esplorazioni nella città.





TOUR REGIONE SHIKOKU

• TOKYO   • TAKAMATSU

Benvenuti a **Takamatsu**, la splendida capitale della prefettura di **Kagawa**! Iniziate la vostra avventura con una visita al **Ritsurin Garden**, uno dei giardini più incantevoli del Giappone, celebre per il suo paesaggio mozzafiato e l'architettura tradizionale giapponese. Nel pomeriggio, scoprite il vivace centro di Takamatsu e lasciatevi affascinare dal **Castello di Takamatsu** (noto anche come "Castello di Tamamo"), un castello costiero circondato da fossati e meravigliosi giardini. Non perdetevi l'occasione di assaporare l'udon, una specialità locale imperdibile! Concludete la giornata con una passeggiata nel lungomare dove potrete ammirare un tramonto indimenticabile sulla Baia di Seto.

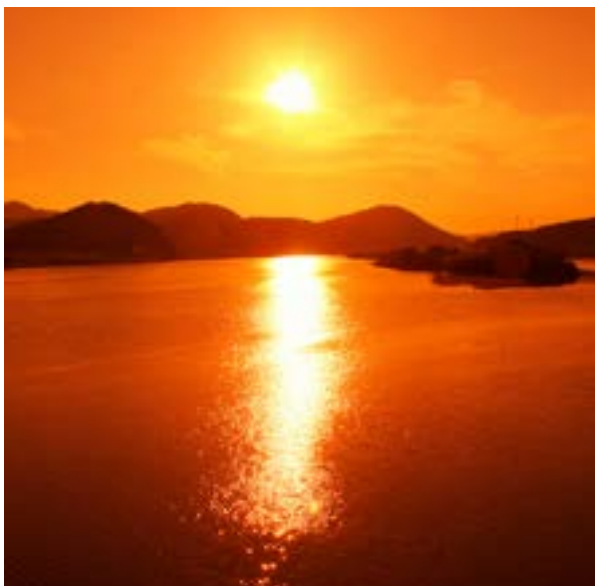
Il secondo giorno, partite alla volta di **Kotohira** e visitate il rinomato **Santuario Konpira**, uno dei luoghi sacri più significativi di **Shikoku**, dedicato al dio della navigazione. Preparatevi ad affrontare circa 1.368 scalini per raggiungere il santuario principale; la vista panoramica che vi attende sarà semplicemente spettacolare! Nel pomeriggio, esplorate il delizioso centro di **Kotohira** e lasciatevi tentare dalla cucina locale, come il tempura di udon. In serata, rilassatevi in un ryokan tradizionale per vivere un'autentica esperienza giapponese.

Il terzo giorno, partite per la **Iya Valley**, una delle zone più remote e spettacolari dell'isola di Shikoku. Scoprite il celebre **Ponte di Vite (Kazurabashi)**, un ponte sospeso in legno che attraversa acque cristalline. Nel pomeriggio, immergetevi nella bellezza dei villaggi montani e godete una passeggiata nei boschi incontaminati. Non perdetevi l'opportunità di visitare il **Tempio 66** del Pellegrinaggio di Shikoku (88 templi). Trascorrete la notte in un ryokan immersi nella natura per un'esperienza davvero unica.



Durante il quarto giorno, dirigetevi verso **Naruto** per assistere ai vortici naturali tra le isole di **Shikoku** e **Honshu**. Potrete ammirarli da una piattaforma panoramica o addirittura fare un emozionante giro in barca! Nel pomeriggio, visitate il **Naruto Park** e il **Museo della Vorticità**, dove avrete l'opportunità di approfondire questo straordinario fenomeno naturale. Se avete tempo libero, esplorate anche il **Tempio 87** del Pellegrinaggio di Shikoku nelle vicinanze. Godete una notte a Naruto o nei dintorni, magari scegliendo una struttura con vista mare!

Il quinto giorno, partite alla scoperta di **Kochi**. Visitate il **Castello di Kochi**, uno dei pochi castelli originali rimasti in Giappone, che offre panorami mozzafiato sulla città e sul mare. Nel pomeriggio, passeggiate nel vivace **Mercato Hirome** dove potrete gustare prodotti locali come katsuobushi (tonno essiccato) e saba-zushi (sushi di mackerel). Non dimenticate una visita al **Tempio 31** del Pellegrinaggio di Shikoku. In serata, fate una passeggiata lungo il fiume Asahi mentre vi godete l'atmosfera vibrante della serata a Kochi.



Iniziate l'ultima giornata partendo verso la Valle di **Shimanto**, nota per i suoi paesaggi incontaminati e i caratteristici villaggi rurali. Potrete scegliere tra una crociera sul fiume o semplicemente esplorare le meraviglie naturali circostanti. Nel pomeriggio, rientro a Takamatsu.





TOUR REGIONE KYUSHU

• TOKYO   • FUKUOKA

Benvenuti a **Fukuoka**, la straordinaria porta d'ingresso a **Kyushu**, facilmente raggiungibile in aereo o treno! Iniziate il vostro viaggio con una visita al **Tempio Shofuku-ji**, uno dei templi zen più antichi della città, dove storia e cultura si intrecciano. Non perdetevi **Canal City Hakata**, un vivace centro commerciale ricco di ristoranti deliziosi e negozi affascinanti, accompagnato da una spettacolare fontana musicale. Rilassatevi con una passeggiata nel tranquillo **Ohori Park**, perfetto per una pausa rigenerante. E non dimenticate di assaporare il famoso Hakata ramen nei caratteristici yatai (carretti da strada) sparsi per la città!

Il secondo giorno, partite in treno verso **Nagasaki**. Visitate il toccante **Parco della Pace di Nagasaki**, un memoriale dedicato alla bomba atomica che ospita anche il **Museo della Pace** e la celebre **Statua della Pace**. Scoprite l'**Oura Catholic Church** e **Glover Garden**, luoghi storici che raccontano l'influenza delle missioni cristiane nel Giappone. Ammirate il **Ponte Meganebashi**, uno dei ponti in pietra più antichi e suggestivi del Giappone. Concludete la giornata gustando il piatto tipico di Nagasaki, il Champon, una zuppa di noodles ricca e saporita.

Il terzo giorno, partite al mattino per **Kumamoto**. Visitate il maestoso **Castello di Kumamoto**, recentemente restaurato dopo i danni del terremoto del 2016; è uno dei castelli più impressionanti del Giappone! Scoprite lo splendido **Suizenji Jojuen Garden**, un giardino tradizionale che rappresenta un percorso paesaggistico unico da Kumamoto a Kyoto. Non perdetevi una passeggiata nello **Shimada Museum of Arts**, un piccolo ma affascinante museo d'arte giapponese.



Durante il quarto giorno, partite al mattino per il **Parco Nazionale di Aso**. Preparatevi ad essere stupiti dall'escursione al **Vulcano Aso**, uno dei vulcani più grandi del mondo! La caldera offre panorami mozzafiato; se le condizioni lo permettono, visitate il cratere attivo di Aso. Approfondite la vostra conoscenza sulla storia vulcanica visitando il **Museo di Aso**. Godete una notte rilassante in uno degli onsen locali per recuperare energia dopo una giornata avventurosa.

Il quinto giorno, partite per **Beppu**. Esplorate le famose "**Hell**" di **Beppu**; queste sorgenti termali offrono piscine con colori spettacolari come quella di **Chinoike**! Nel pomeriggio concedetevi un bagno termale in uno dei numerosi onsen di Beppu; provate anche il famoso sand bath dove sarete ricoperti nella sabbia calda! Per cena assaggiate il toriten, pollo fritto tipico della zona, accompagnato da un buon piatto di ramen.



L'ultimo giorno, prendete il treno per tornare a **Fukuoka**. Visitate il **Tempio Dazaifu Tenmangu**, situato appena fuori Fukuoka; è uno dei templi più importanti della regione dedicato al dio della saggezza Tenjin! Dedicate tempo allo shopping nell'area vivace di **Tenjin**, ideale per acquistare souvenir prima del vostro viaggio. Prima del volo o del treno finale rilassatevi in uno degli onsen o fate una passeggiata lungo la splendida **Riviera di Fukuoka**!





FESTIVAL, FIERE ED EVENTI

ALCUNE STRAORDINARIE
OCCASIONI PER
IMMERGERSI
PROFONDAMENTE NELLA
CULTURA E NELLE
TRADIZIONI LOCALI

EVENTI E FESTIVAL DA NON PERDERE IN GIAPPONE



- **TÔKAIDÔ GOJÛSAN-TSUGI MATSURI (FESTA DELLE 53 STAZIONI DELLA TÔKAIDÔ) A GENNAIO**, UN FESTIVAL CHE SI TIENE A KAKEGAWA, NELLA PREFETTURA DI SHIZUOKA CHE CELEBRA LE 53 STAZIONI STORICHE DELLA STRADA TÔKAIDÔ CON SFILATE E RIEVOCAZIONI STORICHE.
- **EVENTO DI OSSERVAZIONE DELLE STELLE A GENNAIO**, ORGANIZZATO DAL CLUB DI ASTRONOMIA DI OGASAWARA, QUESTO EVENTO OFFRE L'OPPORTUNITÀ DI OSSERVARE IL CIELO NOTTURNO DELLE ISOLE, NOTO PER LA SUA CHIAREZZA E BELLEZZA.
- **LABORATORIO DI COSTRUZIONE DI AQUILONI A GENNAIO**, UN WORKSHOP NELLE ISOLE OGASAWARA DEDICATO ALLA TRADIZIONE LOCALE DELLA COSTRUZIONE DI AQUILONI, CHE CULMINA IN UNA FESTA CON VOLI DI AQUILONI.
- **YAMBARU ART FESTIVAL TRA GENNAIO E FEBBRAIO**, UNA SERIE DI EVENTI IN VARI LUOGHI DELLE ISOLE OKINAWA, TRA CUI MOSTRE D'ARTE E PERFORMANCE CULTURALI.
- **YUKIGUNI MATSURI (FESTIVAL DEL PAESE DELLE NEVI) A FEBBRAIO**, SI TIENE A NIIGATA A FEBBRAIO E CELEBRA LA CULTURA INVERNALE CON SFILATE, SPETTACOLI E ILLUMINAZIONI.
- **MIYAJIMA OYSTER FESTIVAL (MIYAJIMA KAKI MATSURI) A FEBBRAIO**, UN EVENTO A MIYAJIMA, PREFETTURA DI HIROSHIMA CON CELEBRAZIONE DELLE OSTRICHE LOCALI CON DEGUSTAZIONI, SPETTACOLI E ATTIVITÀ CULTURALI.
- **SAPPORO SNOW FESTIVAL (SAPPORO YUKI MATSURI) A FEBBRAIO**, UN FESTIVAL NOTO PER LE SUE IMPONENTI SCULTURE DI NEVE E GHIACCIO CHE ATTIRA CIRCA 2 MILIONI DI VISITATORI OGNI ANNO.
- **HIROSAKI CASTLE SNOW LANTERN FESTIVAL A FEBBRAIO**, UN FESTIVAL A HIROSAKI, NELLA PREFETTURA DI AOMORI, CON LANTERNE DI NEVE ILLUMINATE NEL PARCO DEL CASTELLO.
- **TULIP FAIR TRA GENNAIO E MARZO** OKINAWA OCEAN EXPO PARK OSPITA UNA FIERA DEDICATA AI TULIPANI, OFFRENDO UNA VISTA SPETTACOLARE DI QUESTI FIORI PRIMAVERILI.
- **FESTIVAL DI YUNISHIGAWA KAMAKURA TRA GENNAIO E MARZO**, UNA SUGGESTIVA ILLUMINAZIONE NOTTURNA DELLE CASETTE DI NEVE KAMAKURA.
- **SOUNKYO ONSEN ICE FALL FESTIVAL TRA GENNAIO E MARZO**, UN FESTIVAL CHE CELEBRA LA BELLEZZA DELLE CASCATE GHIACCIAE, CON ILLUMINAZIONI SPETTACOLARI E SCULTURE DI GHIACCIO.
- **MATSURI DI NAGANO A MARZO**, UN FAMOSO FESTIVAL TRADIZIONALE CON SFILATE E DANZE.
- **OKINAWA INTERNATIONAL MOVIE FESTIVAL A MARZO**, UN FESTIVAL CINEMATOGRAFICO ANNUALE CHE CELEBRA IL CINEMA COMICO INTERNAZIONALE.
- **KARURUSU ONSEN WINTER FESTIVAL A MARZO**, UN FESTIVAL CHE INVITA I PARTECIPANTI A GIOCHI SULLA NEVE E OFFRE PREMI, CREANDO UN'ATMOSFERA FESTOSA PER TUTTA LA FAMIGLIA.

LE INFORMAZIONI NEGLI ITINERARI MODELLO E SUGLI EVENTI POSSONO SUBIRE VARIAZIONI, QUINDI ASSICURATEVI DI RIMANERE AGGIORNATI. ATLANTIC TRAVEL & TOURS NON PUÒ ESSERE RITENUTA RESPONSABILE PER EVENTUALI DECISIONI BASATE SU QUESTE INFORMAZIONI

EVENTI E FESTIVAL DA NON PERDERE IN GIAPPONE



- **TRIENNALE DI SETOUCHI TRA MARZO E APRILE**, UN FESTIVAL DI ARTE CONTEMPORANEA SI SVOLGE OGNI TRE ANNI SU DIVERSE ISOLE DEL MARE INTERNO DI SETO E NELLE CITTÀ COSTIERE DI TAKAMATSU E TAMANO.
- **WORKSHOP DI CUCINA CREATIVA "OISHI-MA" AD APRILE**, UN LABORATORIO CULINARIO CHE PROMUOVE LA GASTRONOMIA LOCALE DELLE ISOLE OGASAWARA.
- **"BONIN BAZAR" AD APRILE**, UN EVENTO INDUSTRIALE CHE METTE IN MOSTRA I PRODOTTI E LE TRADIZIONI ARTIGIANALI DELLE ISOLE OGASAWARA.
- **LE ISLAND LILY FESTIVAL TRA APRILE E MAGGIO**, L'ISOLA DI LE NELL' ARCIPELAGO DELLE OKINAWA CELEBRA LA FIORITURA DEI GIGLI CON EVENTI CULTURALI E MOSTRE FLOREALI.
- **OTARU UMESHU FESTIVAL TRA APRILE E MAGGIO**, UN FESTIVAL CHE CELEBRA L'UMESHŪ, UN LIQUORE A BASE DI PRUGNE, CON DEGUSTAZIONI E EVENTI CULTURALI.
- **TAKIKAWA NANOHANA FESTIVAL A MAGGIO**, UN FESTIVAL DEDICATO AI FIORI DI COLZA, CON CAMPI FIORITI CHE ATTIRANO NUMEROSI VISITATORI.
- **HAKATA DONTAKU FESTIVAL (FUKUOKA) A MAGGIO**, UNA DELLE PIÙ GRANDI PARATE DEL GIAPPONE, CON MIGLIAIA DI PARTECIPANTI IN COSTUMI TRADIZIONALI CHE BALLANO E SUONANO PER LE STRADE.
- **MARUGAME CASTLE FESTIVAL A MAGGIO**, UN EVENTO PRESSO IL CASTELLO DI MARUGAME NELLA PREFETTURA DI KAGAWA CHE INCLUDE ESIBIZIONI DI DANZA, MUSICA E ALTRE ATTIVITÀ CULTURALI.
- **FIERA DI NAGANO A MAGGIO** UNA FIERA AGRICOLA E ARTIGIANALE, CON ESPOSIZIONI DI PRODOTTI LOCALI E ARTIGIANATO.
- **MATSURI DI SHIZUOKA A MAGGIO**, UN FESTIVAL CHE CELEBRA LA CULTURA E LA STORIA DELLA CITTÀ CON SFILATE E SPETTACOLI.
- **AOI MATSURI (KYOTO) A MAGGIO**, UN FESTIVAL CHE INCLUDE UNA GRANDE PARATA CON PARTECIPANTI IN ABITI TRADIZIONALI DEL PERIODO HEIAN.
- **HIROSHIMA FLOWER FESTIVAL (HIROSHIMA HANA MATSURI) A MAGGIO**, UN FESTIVAL CHE CELEBRA LA FIORITURA DEI FIORI CON PARATE, CONCERTI E MOSTRE FLOREALI.
- **YOSAKOI SORAN FESTIVAL A GIUGNO**, UN VIVACE FESTIVAL DI DANZA CHE CELEBRA LA CULTURA GIAPPONESE CON ESIBIZIONI ENERGETICHE E COLORATE.
- **SHIMONOSEKI KAIKYŌ FESTIVAL A GIUGNO**, UN FESTIVAL MARITTIMO A SHIMONOSEKI, PREFETTURA DI YAMAGUCHI CON PARATE, SPETTACOLI DI FUOCHI D'ARTIFICIO E ATTIVITÀ CULTURALI.
- **MIYAJIMA WATER FIREWORKS FESTIVAL (MIYAJIMA SUISAI HANABI TAIKAI) A GIUGNO**, UN FESTIVAL A MIYAJIMA, PREFETTURA DI HIROSHIMA CON SPETTACOLO DI FUOCHI D'ARTIFICIO SUL MARE CON VISTA SUL SANTUARIO DI ITSUKUSHIMA.

LE INFORMAZIONI NEGLI ITINERARI MODELLO E SUGLI EVENTI POSSONO SUBIRE VARIAZIONI, QUINDI ASSICurateVI DI RIMANERE AGGIORNATI. ATLANTIC TRAVEL & TOURS NON PUÒ ESSERE RITENUTA RESPONSABILE PER EVENTUALI DECISIONI BASATE SU QUESTE INFORMAZIONI

EVENTI E FESTIVAL DA NON PERDERE IN GIAPPONE



- **FESTIVAL DELLE CILIEGIE DI YAMAGATA A GIUGNO**, LA FIORITURA DELLE CILIEGIE CON EVENTI CULTURALI E GASTRONOMICI.
- **GRANDE FESTIVAL DI FUOCHI D'ARTIFICIO A GIUGNO**, UN EVENTO SPETTACOLARE CON FUOCHI D'ARTIFICIO CHE ILLUMINANO IL CIELO SOPRA LE ISOLE OGASAWARA.
- **FESTIVAL ESTIVO DI HAHAJIMA A GIUGNO**, UN FESTIVAL ESTIVO CON DANZE TRADIZIONALI, MUSICA E ALTRE ATTIVITÀ CULTURALI SULL'ISOLA DI HAHAJIMA.
- **EVENTI DI OSSERVAZIONE DELLE STELLE TRA GIUGNO E LUGLIO**, SESSIONI DI OSSERVAZIONE ASTRONOMICA ORGANIZZATE DAL CLUB DI ASTRONOMIA DI OGASAWARA, APPROPFITANDO DELLE CONDIZIONI IDEALI PER L'OSSERVAZIONE DEL CIELO NOTTURNO.
- **KUMAGAYA UCHIWA FESTIVAL A LUGLIO**, UN EVENTO CHE SI TIENE NELLA CITTÀ DI KUMAGAYA NELLA PREFETTURA DI SAITAMA NOTO PER LE SUE SFILATE DI CARRI ALLEGORICI E LA DISTRIBUZIONE DI VENTAGLI TRADIZIONALI CHIAMATI 'UCHIWA'. È UNO DEI PIÙ GRANDI EVENTI ESTIVI DELLA REGIONE DEL KANTO.
- **HAKATA GION YAMAKASA FESTIVAL (FUKUOKA) A LUGLIO**, UN FESTIVAL NOTO PER LE SUE SPETTACOLARI CORSE DI CARRI ALLEGORICI CHIAMATI "YAMAKASA", PORTATI DA GRUPPI DI UOMINI IN ABITI TRADIZIONALI.
- **MATSURI DI HIROSHIMA A LUGLIO**, UN EVENTO CHE CELEBRA LA CULTURA LOCALE CON SFILATE, DANZE TRADIZIONALI E SPETTACOLI DI FUOCHI D'ARTIFICIO.
- **MATSURI DI YAMAGUCHI A LUGLIO**, EVENTI CULTURALI, DANZE TRADIZIONALI E SPETTACOLI DI FUOCHI D'ARTIFICIO.
- **MATSURI DI TOTTORI A LUGLIO**, UN FESTIVAL CHE INCLUDE SFILATE, DANZE E SPETTACOLI CULTURALI.
- **MATSURI DI OKAYAMA A LUGLIO** UN EVENTO CARATTERIZZATO DA SFILATE DI CARRI ALLEGORICI, DANZE E SPETTACOLI MUSICALI CHE ATTIRANO NUMEROSI VISITATORI.
- **MATSURI DI SHIMANE A LUGLIO**, EVENTI CULTURALI, DANZE TRADIZIONALI E SPETTACOLI DI FUOCHI D'ARTIFICIO.
- **HOKKAI HESO MATSURI A LUGLIO**, UN DIVERTENTE EVENTO A FURANO, HOKKAIDO DOVE I PARTECIPANTI DIPINGONO VOLTI COMICI SULLA METÀ SUPERIORE DEL CORPO E SFILANO PER LA CITTÀ, PORTANDO COLORE E VIVACITÀ.
- **FESTIVAL MATSURI DI KAGURAZAKA A LUGLIO**, IL QUARTIERE DI KAGURAZAKA A TOKYO OSPITA UN FESTIVAL SERALE CON DANZE TRADIZIONALI E SFILATE, OFFRENDO UN'ESPERIENZA CULTURALE UNICA.
- **GION MATSURI (KYOTO) A LUGLIO**, UNO DEI FESTIVAL PIÙ CELEBRI DEL GIAPPONE CON UNA SFILATA PRINCIPALE DI CARRI, CHIAMATA YAMABOKO JUNKŌ. IL FESTIVAL È NOTO PER I SUOI CARRI DECORATI E LE TRADIZIONI SECOLARI.
- **OTARU USHIO MATSURI A LUGLIO**, UN FESTIVAL A HOKKAIDO, UNO DEI PIÙ IMPORTANTI DELLA REGIONE, CON SFILATE E EVENTI CULTURALI.

LE INFORMAZIONI NEGLI ITINERARI MODELLO E SUGLI EVENTI POSSONO SUBIRE VARIAZIONI, QUINDI ASSICURATEVI DI RIMANERE AGGIORNATI. ATLANTIC TRAVEL & TOURS NON PUÒ ESSERE RITENUTA RESPONSABILE PER EVENTUALI DECISIONI BASATE SU QUESTE INFORMAZIONI

EVENTI E FESTIVAL DA NON PERDERE IN GIAPPONE



- **SHINJUKU OKINAWA EISA FESTIVAL** A LUGLIO, A SHINJUKU, SI TIENE UNA PARATA DEDICATA ALLA DANZA TRADIZIONALE DI OKINAWA, CON GRUPPI CHE SI ESIBISCONO PER LE STRADE DEL QUARTIERE.
- **FESTIVAL DEI FUOCHI D'ARTIFICIO DI SUMIDA (SUMIDAGAWA HANABI TAIKAI)** A LUGLIO, UNO DEI PIÙ SPETTACOLARI EVENTI DI FUOCHI D'ARTIFICIO DI TOKYO LUNGO IL FIUME SUMIDA.
- **KOENJI AWA ODORI FESTIVAL** AD AGOSTO. UNO DEI FESTIVAL DI DANZA PIÙ FAMOSI DEL GIAPPONE NELLA REGIONE DELLO SHIKOKU, CARATTERIZZATO DA DANZE TRADIZIONALI CHIAMATE 'AWA ODORI'.
- **SANUKI TAKAMATSU MATSURI** AD AGOSTO, UN FESTIVAL CHE SI SVOLGE A TAKAMATSU CITY, NELLA PREFETTURA DI KAGAWA CHE INCLUDE SPETTACOLI DI FUOCHI D'ARTIFICIO E ALTRE ATTIVITÀ CULTURALI.
- **YOSAKOI FESTIVAL** AD AGOSTO, UN FESTIVAL NOTO PER LA SUA ATMOSFERA VIVACE E PER LE DANZE MODERNE CHE COINVOLGONO NUMEROSI GRUPPI.
- **FESTIVAL DEI FUOCHI D'ARTIFICIO DI NAGAOKA (NAGAOKA HANABI TAIKAI)** AD AGOSTO, UNO DEI PIÙ GRANDI SPETTACOLI PIROTECNICI DEL GIAPPONE, CON OLTRE 20.000 FUOCHI D'ARTIFICIO CHE ILLUMINANO IL CIELO NOTTURNO.
- **GOSHOGAWARA TACHINEPUTA MATSURI** AD AGOSTO, UNO STRAORDINARIO EVENTO A GOSHOGAWARA, NELLA PREFETTURA DI AOMORI, CON CARRI DI CARTA ILLUMINATI E DANZE.
- **AOMORI NEBUTA MATSURI** AD AGOSTO, UNO STRAORDINARIO EVENTO AD AOMORI, CON CARRI ALLEGORICI ILLUMINATI E DANZE TRADIZIONALI. I PARTECIPANTI SFILANO CON ENORMI LANTERNE COLORATE A FORMA DI BAMBOLA, ACCOMPAGNATI DA TAMBURI E DANZATORI.
- **SENDAI TANABATA MATSURI** AD AGOSTO UN EVENTO CON STRADE DECORATE CON STELLE FILANTI COLORATE CON UN'ATMOSFERA FESTOSA.
- **YAMAGATA HANAGASA MATSURI** AD AGOSTO, UN EVENTO DOVE I PARTECIPANTI INDOSSANO CAPPELLI DECORATI CON FIORI E DANZANO PER LE STRADE.
- **SANSA ODORI MATSURI** AD AGOSTO, UN EVENTO NOTO PER LE SUE DANZE TRADIZIONALI E LE MUSICHE COINVOLGENTI.
- **MIKURUMAYAMA MATSURI DI TAKAOKA** A SETTEMBRE, UN FESTIVAL CHE PRESENTA CARRI DECORATI E SFILATE TRADIZIONALI, RICONOSCIUTO COME PATRIMONIO CULTURALE IMMATERIALE DELL'UMANITÀ.
- **SAPPORO AUTUMN FEST** A SETTEMBRE, IL PARCO ODORI DI SAPPORO SI ANIMA CON DELIZIOSI PIATTI E BEVANDE, OFFRENDO UN'ESPERIENZA GASTRONOMICA UNICA.
- **JIDAI MATSURI (KYOTO)** A OTTOBRE, CONOSCIUTO COME IL FESTIVAL DELLE ERE CON UNA SFILATA CHE PRESENTA COSTUMI STORICI CHE RAPPRESENTANO DIVERSE EPOCHE DELLA STORIA GIAPPONESE.

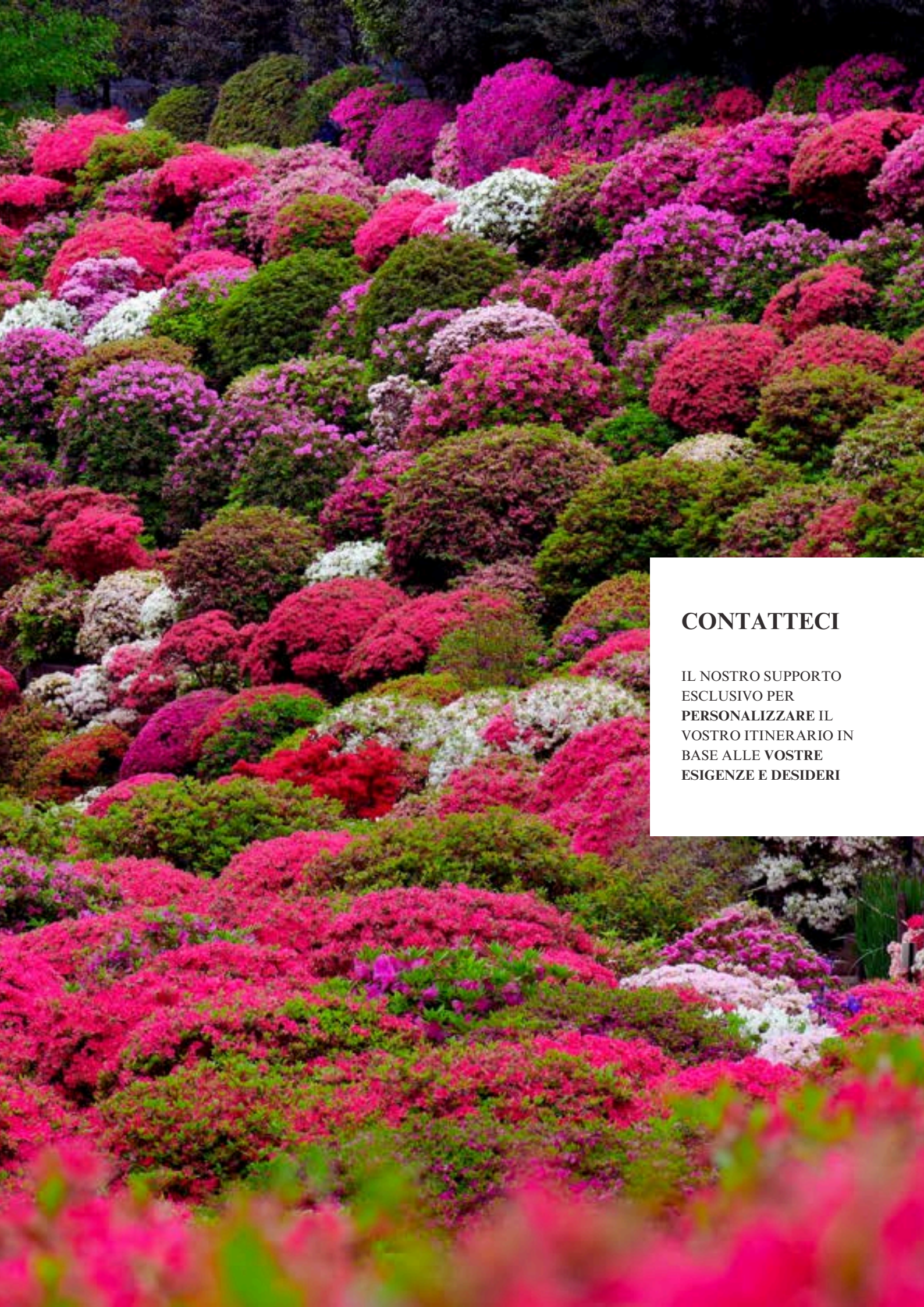
LE INFORMAZIONI NEGLI ITINERARI MODELLO E SUGLI EVENTI POSSONO SUBIRE VARIAZIONI, QUINDI ASSICURATEVI DI RIMANERE AGGIORNATI. ATLANTIC TRAVEL & TOURS NON PUÒ ESSERE RITENUTA RESPONSABILE PER EVENTUALI DECISIONI BASATE SU QUESTE INFORMAZIONI

EVENTI E FESTIVAL DA NON PERDERE IN GIAPPONE



- **AKAMATSU FIREWORKS FESTIVAL A OTTOBRE**, UN FESTIVAL CHE SI SVOLGE A AKAMATSU SHRINE, NELLA PREFETTURA DI KAGAWA E PRESENTA FUOCHI D'ARTIFICIO TRADIZIONALI REALIZZATI DA ARTIGIANI LOCALI.
- **NAGASAKI KUNCHI A OTTOBRE**, UN FESTIVAL CHE CELEBRA LA CULTURA UNICA DI NAGASAKI CON SFILATE DI CARRI ALLEGORICI, DANZE TRADIZIONALI E INFLUENZE CULTURALI CINESI E OLANDESI.
- **GRANDE PARATA DI EDO A NIHONBASHI E KYOBASHI A OTTOBRE**, UNA GRANDE PARATA CHE CELEBRA LA CULTURA EDO, CON PARTECIPANTI IN ABITI TRADIZIONALI E SFILATE LUNGO LE STRADE DI NIHONBASHI E KYOBASHI A TOKYO.
- **TOKYO INTERNATIONAL FILM FESTIVAL A OTTOBRE**, UN FESTIVAL CINEMATOGRAFICO INTERNAZIONALE CHE ATTIRA REGISTI E APPASSIONATI DA TUTTO IL MONDO CON UNA VASTA GAMMA DI FILM.
- **MARIMO MATSURI A OTTOBRE**, SI SVOLGE A LAKE AKAN, HOKKAIDO E CELEBRA IL MARIMO, UNA RARA ALGA SFERICA, CON EVENTI CULTURALI E ATTIVITÀ ALL'APERTO.
- **NAGOYA MATSURI A OTTOBRE**, SI SVOLGE A NAGOYA, NELLA PREFETTURA DI AICHI, È UNO DEI PIÙ GRANDI FESTIVAL DELLA REGIONE, CON PARATE, DANZE E SPETTACOLI CHE CELEBRANO LA STORIA E LA CULTURA DI NAGOYA.
- **OKINAWA TROPICAL ILLUMINATION TRA OTTOBRE E MAGGIO**, SOUTHEAST BOTANICAL GARDENS NELLE ISOLE OKINAWA OSPITANO UN EVENTO DI ILLUMINAZIONE TROPICALE, CON SPETTACOLARI INSTALLAZIONI LUMINOSE.
- **TOKYO RAMEN SHOW A NOVEMBRE**, UN EVENTO PER GLI AMANTI DELLA ZUPPA DI NOODLE GIAPPONESE, CON NUMEROSI STAND CHE OFFRONO DIVERSE VARIANTI DI RAMEN DA TUTTA LA NAZIONE.
- **KARATSU KUNCHI A NOVEMBRE** DURANTE QUESTO FESTIVAL, I CARRI ALLEGORICI CHIAMATI HIKIYAMA VENGONO TRASPORTATI PER LE STRADE, OFFRENDO UNO SPETTACOLO AFFASCINANTE DI ARTE E CULTURA TRADIZIONALE.
- **RYUKYU LANTERN FESTIVAL TRA DICEMBRE E MARZO**, UN FESTIVAL CHE PRESENTA UNA SERIE DI LANTERNE TRADIZIONALI CHE ILLUMINANO I PARCHI E I TEMPLI DI OKINAWA, CREANDO UN'ATMOSFERA SUGGESTIVA.

LE INFORMAZIONI NEGLI ITINERARI MODELLO E SUGLI EVENTI POSSONO SUBIRE VARIAZIONI, QUINDI ASSICURATEVI DI RIMANERE AGGIORNATI. ATLANTIC TRAVEL & TOURS NON PUÒ ESSERE RITENUTA RESPONSABILE PER EVENTUALI DECISIONI BASATE SU QUESTE INFORMAZIONI



CONTATTECI

**IL NOSTRO SUPPORTO
ESCLUSIVO PER
PERSONALIZZARE IL
VOSTRO ITINERARIO IN
BASE ALLE VOSTRE
ESIGENZE E DESIDERI**

RICHIESTA SUPPORTO



VIAGGI DI NOZZE

FORM



ANNIVERSARI

FORM



DISABILI
GRUPPI E INDIVIDUALI

FORM



SENIOR
GRUPPI E INDIVIDUALI

FORM



SINGLE, COPPIE
FAMIGLIE, GRUPPI

ATLANTIC CLASSIC BASIC

ATLANTIC TRAVELERS CLUB

PASSI DA SEGUIRE

- SE APPARTIENI ALLA CATEGORIA DEI **VIAGGIATORI SPECIALI (VIAGGI DI NOZZE, ANNIVERSARI, DISABILI E SENIOR)**, NON ESITARE A CLICCARE SUL TASTO APPOSITO, COMPILARE E INVIARE IL FORM. AVRAI ACCESSO A UN SUPPORTO COMPLETAMENTE **GRATUITO**
- AL CONTRARIO, SE SEI **UN SINGLE, UNA COPPIA, UNA FAMIGLIA O UN GRUPPO** E DESIDERI RICEVERE ASSISTENZA, TI INVITIAMO A **SCEGLIERE TRA LE DUE OPZIONI A PAGAMENTO: "ATLANTIC CLASSIC BASIC" O "ATLANTIC TRAVELERS CLUB"**



ATLANTIC CLASSIC BASIC

Non include nessun tipo di club o benefici ma solo il classico servizio di preparazione di itinerario di viaggio su misura e preventivo. In tal caso, per ricevere quanto sopra occorre procedere seguendo le istruzioni indicate nel sottotitolo "Passaggi da Seguire".

QUOTA PER CONSULENZA E PREVENTIVO

- Per clienti residenti in USA \$15.00
- Per clienti residenti in Regno Unito £15.00
- Per clienti residenti in Unione Europea €15.00
- Per clienti residenti in Canada Can\$ 25.00
- Per clienti residenti in Australia AU\$ 28.00

Se dopo aver ricevuto il nostro itinerario e la quotazione su misura decidi di non procedere con la prenotazione, la quota versata non è rimborsabile ma faremo tutto il possibile per aiutarti a trovare la migliore soluzione di viaggio.

PASSAGGI DA SEGUIRE

1) Se desideri richiedere un itinerario di viaggio e un preventivo clicca sul pulsante sotto per compilare e inviare il relativo modulo.

RICHIESTA PREVENTIVO

2) Clicca sull'immagine relativa al tuo paese di residenza e potrai finalizzare il processo di pagamento del preventivo con carta di credito/debito tramite PayPal. Se non hai un conto PayPal, puoi procedere seguendo le istruzioni indicate.



3) Dopo che abbiamo ricevuto il pagamento in breve tempo riceverai il tuo itinerario di viaggio e preventivo da una delle agenzie partner Atlantic Travel & Tours Booking Point Agency situata nel paese in cui vivi a cui potrai anche chiedere di modificare / aggiustare il tuo itinerario di viaggio.



ATLANTIC TRAVELERS CLUB

Un club aperto a tutti ma soprattutto ai viaggiatori assidui che apre le porte ai seguenti vantaggi:

- Richiesta illimitata di itinerari e preventivi senza pagare ogni volta la tariffa del preventivo Atlantic Classic Basic
- 20% sconto sempre attivo su viaggi all inclusive
- Assistenza prima/durante/dopo il viaggio
- Aggiornamenti costanti riguardanti il settore dei viaggi
- Sconti, omaggi e promozioni in base alla disponibilità

QUOTA MENSILE PER LA MEMBERSHIP

- Per clienti residenti in USA \$ 9.00
- Per clienti residenti in Regno Unito £ 9.00
- Per clienti residenti in Unione Europea € 9.00
- Per clienti residenti in Canada Can\$ 16.00
- Per clienti residenti in Australia AU\$ 17.00

Per entrare a far parte di Atlantic Travelers Club esaminare le istruzioni indicate nel sottotitolo "Passi da seguire".

Potrai cancellare la tua iscrizione in qualsiasi momento scrivendoci via e-mail.

PASSI DA SEGUIRE

1) Clicca nel pulsante sotto e potrai accedere al modulo di adesione da compilare e inviare.

MEMBERSHIP


2) Clicca sull'immagine relativa al tuo paese di residenza e potrai finalizzare il processo di pagamento della quota associativa mensile con carta di credito/debito tramite PayPal. Se non disponi di un conto PayPal, puoi procedere seguendo le istruzioni indicate.



3) In breve tempo riceverai una conferma e potrai iniziare a usufruire dei vantaggi descritti in precedenza.

4) Ricorda che potrai richiedere itinerari e preventivi in qualsiasi momento cliccando nel pulsante sotto per compilare e inviare il relativo modulo.

RICHIESTA PREVENTIVO



Atlantic Travel & Tours Ltd

**London, New York
Los Angeles, Miami
Denver**

ATLANTIC TRAVEL & TOURS LTD

REGISTERED OFFICES ADDRESSES

USA - DENVER - CO - 110 16TH STREET - SUITE 1460
80202

UK - LONDON - 167 - 169 GREAT PORTLAND STREET
W1W 5PE

E-MAIL

USA - unitedstatesadministration@atlantictourstravel.com

UK - unitedkingdomadministration@atlantictourstravel.com

WEBSITE

www.visitatlantictraveltours.com

PHONE

+39 333 6540 936

WWW.VISITATLANTICTRAVELTOURS.COM