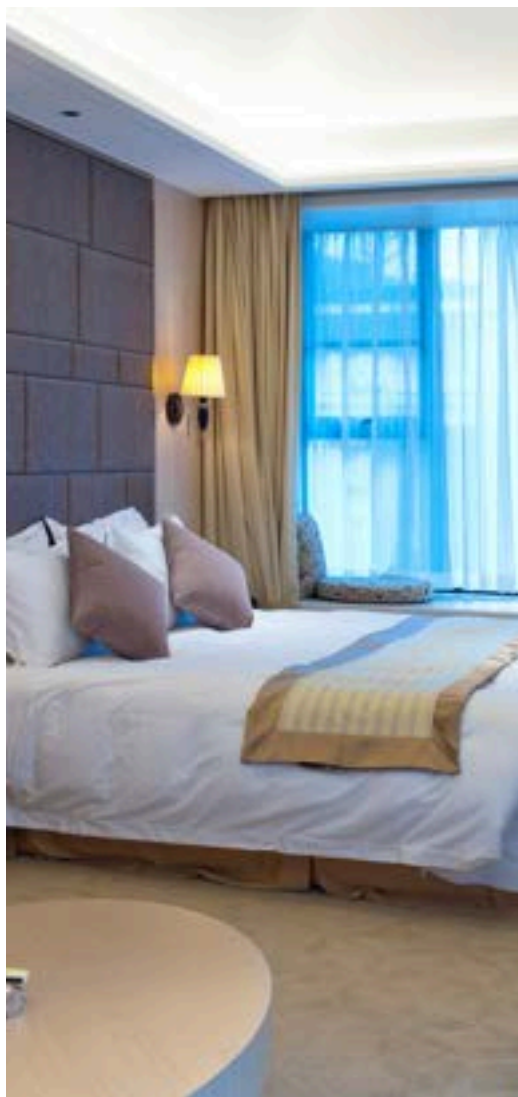


**ATLANTIC TRAVEL & TOURS**

# **VIAGGI D'AFFARI**

**BROCHURE  
ISPIRAZIONALE**



**REGNO UNITO E  
IRLANDA**

**[WWW.VISITATLANTICTRAVELTOURS.COM](http://WWW.VISITATLANTICTRAVELTOURS.COM)**

## DAL CEO

---

Cari viaggiatori,

È con grande entusiasmo che vi presentiamo Atlantic Travel & Tours, tour operator specializzato in viaggi MICE su misura in Regno Unito e Irlanda. La nostra missione è trasformare ogni evento aziendale, incentive, conferenze e meeting in un'esperienza memorabile, combinando **professionalità, creatività e attenzione ai dettagli**.

Grazie a **un'esperienza pluriennale**, collaboriamo con una rete selezionata di fornitori - hotel di prestigio, centri congressi all'avanguardia, compagnie di trasporto affidabili, e strutture ricettive di charme - per offrire soluzioni logistiche **impeccabili, su misura per le vostre esigenze**. Che stiate pianificando un summit intercontinentale, un roadshow, un lancio di prodotto o un programma di team building, il nostro team è capace di gestire **ogni** aspetto: dalla **progettazione** alla **realizzazione**, dal **trasporto** all'**intrattenimento**, sempre con **occhio attento al budget e agli obiettivi** di business.

Scegliere Atlantic Travel & Tours significa accedere a un partner strategico che mette **la vostra soddisfazione al centro**. La nostra qualità del lavoro è guidata da **precisione, flessibilità e passione** per l'ospitalità. Saremo al vostro fianco in **ogni** fase del progetto: **brainstorming iniziale, logistica, supporto on-site, follow-up finale e analisi dei risultati**.

Non vediamo l'ora di collaborare per creare insieme viaggi MICE unici ed efficaci. Rimaniamo a vostra completa disposizione per un primo incontro, virtuale o in presenza, per progettare insieme il prossimo successo.



*Steve Tabacchi*

DR. STEVE TABACCHI  
CEO - FONDATORE  
ATLANTIC TRAVEL & TOURS

# PERCHÈ RECARSI IN REGNO UNITO E IRLANDA PER MICE

## VISIONE CONTEMPORANEA E IDENTITÀ PROFONDA

Regno Unito e Repubblica d'Irlanda rappresentano oggi una delle mete MICE più stimolanti d'Europa, grazie alla loro capacità di coniugare innovazione, heritage e accoglienza internazionale. Tra dinamiche capitali globali, territori insulari remoti e paesaggi che ispirano, queste destinazioni offrono contesti unici per eventi professionali che cercano autenticità, cultura e impatto. A guidare questa proposta è una visione contemporanea del business travel: sostenibile, accessibile, attenta al benessere e alle connessioni umane.

## TERRITORI AUTENTICI E OLTRE I PERCORSI CLASSICI

Oltre Londra, Dublino, Edimburgo e Cardiff, si apre un mosaico di luoghi sorprendentemente adatti a esperienze MICE fuori dagli schemi. Le brughiere del Northumberland, i paesaggi marini del Galles occidentale, le Highlands scozzesi e le isole Ebridi, Orcadi e Shetland offrono scenari potenti e poco esplorati, perfetti per retreat, formazione outdoor e sessioni strategiche. In Irlanda, regioni come il Connemara, il Donegal e la Wild Atlantic Way permettono di fondere natura e storytelling, in un dialogo continuo tra storia antica e nuove prospettive professionali.

## INFRASTRUTTURE E CONNETTIVITÀ

Le principali città sono collegate in modo efficiente ai più grandi hub internazionali, grazie a una rete capillare di aeroporti, treni ad alta velocità e collegamenti interni flessibili. Strutture congressuali all'avanguardia, hotel dallo stile contemporaneo e sedi storiche riqualficate convivono con antiche residenze di campagna, castelli e spazi culturali. Il sistema logistico è maturo e affidabile, con operatori specializzati nell'accoglienza MICE e una vasta gamma di servizi personalizzabili per ogni tipo di evento, dai grandi congressi ai format più intimi e creativi.

## INCENTIVE TRA NATURA, MITI E NUOVI RITUALI

Dal trekking lungo il Coast to Coast inglese ai workshop di storytelling nelle brughiere scozzesi, dai retreat nelle abbazie irlandesi ai laboratori di ceramica contemporanea nel Galles rurale, le esperienze incentive in queste terre evocano un ritorno al senso profondo del viaggio. Si va dalle degustazioni di whisky nelle distillerie delle Highlands agli atelier musicali a Belfast, dai percorsi in bicicletta tra le scogliere irlandesi alle sessioni di team building immersi nei boschi del Surrey. Ogni attività è pensata per ispirare, rafforzare i legami e lasciare un'impronta autentica.



# COMPAGNIE AEREE

## SERVIZI DI TERRA E A BORDO

---

Una breve disamina delle principali compagnie aeree in Regno Unito e Irlanda e dei servizi di terra e a bordo per un viaggio d'affari non solo confortevole, ma anche fonte di energia e motivazione



# BRITISH AIRWAYS



## BREVI CENNI STORICI

Fondata ufficialmente nel 1974 dalla fusione tra BOAC (British Overseas Airways Corporation) e BEA (British European Airways), British Airways è la compagnia di bandiera del Regno Unito e uno dei marchi più iconici dell'aviazione mondiale. Con sede a Londra Heathrow, è membro fondatore dell'alleanza Oneworld e serve oltre 180 destinazioni in tutto il mondo. Da sempre legata al concetto di eleganza britannica e affidabilità internazionale, BA si distingue per il suo servizio premium e il ruolo chiave nei collegamenti transatlantici e globali.

## CLASSI DI VIAGGIO PER MICE

### CLUB WORD - BUSINESS CLASS

Ideale per top manager, speaker e clienti VIP in **trasferte internazionali** e **incentive** di alto livello. Offre poltrone lie-flat, lounge esclusive, menù firmati, Wi-Fi e servizio premium.

### WORLD TRAVELLER PLUS - PREMIUM ECONOMY

Adatta a gruppi corporate, middle management e partecipanti a **fiere/conferenze**, con spazio extra, pasti migliorati e imbarco prioritario.

### VOLI INTERNI

La **Business Class - Club Europe** è adatta a speaker, manager, ospiti VIP, team leader e clienti strategici. Include lounge access (dove disponibile), posti con maggiore spazio, imbarco prioritario, bagaglio da stiva incluso, catering a bordo gratuito e più flessibilità per cambi. Ideale per: chi necessita comfort, efficienza e continuità d'immagine.

# AER LINGUS



## BREVI CENNI STORICI

Aer Lingus è la compagnia di bandiera della Repubblica d'Irlanda, fondata nel 1936 con il primo volo tra Dublino e Bristol. Negli anni ha costruito una solida reputazione per affidabilità e ospitalità irlandese, diventando un punto di riferimento nei collegamenti tra Irlanda, Europa e Nord America. Con sede a Dublino, opera un network transatlantico in forte crescita e offre servizi sia economy che business su misura anche per il segmento MICE.

## CLASSI DI VIAGGIO PER MICE

### BUSINESS CLASS

Pensata per viaggi corporate di alto profilo tra Irlanda, Stati Uniti e alcune destinazioni europee. Offre sedili lie-flat con accesso diretto al corridoio, ristorazione gourmet, amenity kit personalizzato, Wi-Fi a bordo, Fast Track in aeroporto e accesso alle lounge. È la soluzione ideale per dirigenti aziendali, speaker internazionali, clienti VIP e partecipanti a viaggi **incentive** di fascia alta, garantendo comfort, rappresentanza e continuità operativa anche su lunghe tratte transatlantiche.

### ECONOMY PLUS

Una soluzione intermedia ideale per viaggiatori d'affari che richiedono maggiore flessibilità e comfort rispetto alla economy standard, senza i costi della business class. Include bagagli aggiuntivi, scelta gratuita del posto, Fast Track ai controlli di sicurezza, imbarco prioritario e maggiore flessibilità nelle modifiche al volo. È perfetta per manager di medio livello, team commerciali, coordinatori **eventi** e delegati aziendali, offrendo un'esperienza più fluida e professionale in viaggio.



# VOLI CHARTER

## RAGIONI PER UTILIZZARLI

I voli charter sono voli privati o semi-privati noleggiati su misura per esigenze specifiche, come viaggi di lavoro, eventi aziendali o trasporto di gruppi. Sono molto usati da aziende che vogliono flessibilità, risparmio di tempo e comfort.

- Flessibilità di decidere orari e aeroporti (anche quelli meno trafficati)
- Risparmio di tempo: No code, controlli lunghi e attese negli aeroporti commerciali
- Privacy e comfort: Perfetto per lavorare o riunirsi a bordo
- Accesso a aeroporti secondari: Spesso più vicini a destinazioni business

Prenota ora il tuo volo charter con il nostro supporto e vivi la differenza!

# TRENI

## SERVIZI DI TERRA E A BORDO

---

Un'entusiasmante panoramica delle migliori compagnie ferroviarie in Regno Unito e Irlanda e dei servizi a terra e a bordo che rendono ogni viaggio d'affari non solo incredibilmente confortevole, ma anche una vera carica di energia e motivazione!





# COMPAGNIE FERROVIARIE

## AVANTI WEST COAST

La società che gestisce dal 2019 la storica West Coast Main Line, uno dei corridoi ferroviari più importanti del Regno Unito. Subentrata a Virgin Trains, è nata dalla partnership tra FirstGroup e Trenitalia con l'obiettivo di modernizzare il servizio. **La linea collega Londra Euston con Birmingham, Manchester, Liverpool e Glasgow, passando per snodi cruciali come Carlisle, offrendo un collegamento rapido tra il sud e il nord-ovest del paese.**

### FIRST CLASS

La First Class offre sedili ampi e reclinabili, Wi-Fi gratuito, un servizio di ristorazione curato e accesso a lounge esclusive, ideale per dirigenti, delegati e gruppi aziendali **in trasferimento.**

### STANDARD PREMIUM

Maggiore spazio, particolarmente adatta a delegazioni in viaggio per **conferenze, meeting o eventi.**

## LNER - LONDON NORTH EASTERN RAILWAY

La compagnia che gestisce la storica East Coast Main Line, uno dei corridoi ferroviari più strategici del Regno Unito. Rilanciata nel 2018 sotto controllo pubblico dopo il ritiro di operatori privati, LNER ha raccolto l'eredità delle grandi compagnie britanniche per garantire efficienza e qualità. **La linea collega Londra King's Cross con le principali città del nord-est dell'Inghilterra e della Scozia orientale, come Peterborough, York, Newcastle ed Edimburgo, fornendo un collegamento veloce e diretto tra la capitale e i centri economici del nord.**

### FIRST CLASS

La First Class propone sedili spaziosi, pasti gourmet, Wi-Fi veloce e accesso a lounge riservate, offrendo un ambiente perfetto per manager, relatori e delegati.



# COMPAGNIE FERROVIARIE

## GWR - GREAT WESTERN RAILWAY

Erede di una delle più antiche compagnie ferroviarie britanniche, la Great Western Railway fu originariamente fondata nel 1833 dall'ingegnere Isambard Kingdom Brunel. Dopo varie fasi di nazionalizzazione e privatizzazione, è oggi gestita dal gruppo FirstGroup e rappresenta una delle principali arterie ferroviarie del paese. **La sua rete collega Londra Paddington con l'Inghilterra sud-occidentale e il Galles meridionale, attraversando città come Reading, Swindon, Bristol, Cardiff e Swansea, con estensioni verso Plymouth, Exeter e la Cornovaglia. La GWR svolge un ruolo fondamentale nel connettere la capitale con l'ovest britannico, sia per il traffico pendolare che per i viaggi a lunga percorrenza.**

### FIRST CLASS

La First Class di GWR offre sedili comodi, ristorazione inclusa, Wi-Fi gratuito e accesso alle lounge, perfetta per viaggi d'affari e ospiti VIP.

## TRANSPENNINE EXPRESS

TransPennine Express è il servizio ferroviario che **collega i principali centri urbani del nord dell'Inghilterra con la Scozia**, attraversando le Pennine, la storica dorsale montuosa dell'isola. Attiva nella sua forma attuale dal 2004, è gestita oggi da FirstGroup e **opera su linee chiave che uniscono città come Manchester, Liverpool, Leeds, Sheffield, Newcastle ed Edimburgo**. Pensata per facilitare spostamenti interregionali rapidi, la rete TransPennine si sviluppa su tratte ad alta intensità economica e culturale, costituendo un'infrastruttura strategica per il business, il turismo e i collegamenti tra nord e sud.

### FIRST CLASS

La First Class offre sedili più spaziosi, Wi-Fi, servizio di ristorazione e un ambiente tranquillo, indicato per viaggi business.



# COMPAGNIE FERROVIARIE

## SCOTRAIL

ScotRail è il principale operatore ferroviario della Scozia e rappresenta il cuore pulsante del sistema di trasporto su rotaia del paese. La compagnia ha una storia complessa che affonda le radici nel XIX secolo e ha assunto la sua forma attuale nel 1983, passando attraverso varie gestioni fino a tornare sotto controllo pubblico nel 2022. **La rete ScotRail collega le principali città scozzesi — Glasgow, Edimburgo, Aberdeen, Inverness e Dundee — ma si estende anche verso le Highlands e le coste, garantendo accesso a località remote e panoramiche.** Fondamentale per la mobilità quotidiana e per i collegamenti nazionali, ScotRail è essenziale anche per il turismo e gli spostamenti business all'interno della Scozia.

### FIRST CLASS

ScotRail offre una First Class con servizi di sedili più ampi, Wi-Fi e catering, adatta a delegazioni e viaggiatori business.

## SOUTH WESTERN RAILWAY

South Western Railway è l'operatore ferroviario che **serve il sud-ovest dell'Inghilterra, con tratte fondamentali che partono dalla stazione di Londra Waterloo verso città come Southampton, Portsmouth, Bournemouth ed Exeter.** Attiva dal 2017 sotto la gestione di FirstGroup in joint venture con MTR Corporation, la compagnia ha raccolto l'eredità della storica rete del South Western. Il servizio copre una delle aree più densamente popolate del paese, combinando collegamenti pendolari ad alta frequenza con rotte a lunga percorrenza verso la costa meridionale, diventando un'infrastruttura essenziale per lavoratori, turisti e viaggiatori business nella regione.

### FIRST CLASS

Offre sedili più spaziosi, Wi-Fi e ristorazione a bordo, ideale per delegazioni e viaggi business di medio raggio.



# COMPAGNIE FERROVIARIE

## EAST MIDLANDS RAILWAY

East Midlands Railway, spesso abbreviata in EMR, è l'operatore ferroviario che **serve la regione delle Midlands orientali, collegando Londra St Pancras con città chiave come Leicester, Nottingham, Derby e Sheffield**. Attiva dal 2019 sotto la gestione del gruppo Abellio, la compagnia ha preso il posto di East Midlands Trains, con l'obiettivo di modernizzare la rete e migliorare l'affidabilità del servizio. La sua linea principale attraversa il cuore industriale e commerciale dell'Inghilterra centrale, offrendo collegamenti rapidi tra la capitale e un'ampia area economica in crescita, fondamentale per spostamenti professionali, conferenze ed eventi aziendali.

### FIRST CLASS

La First Class include sedili comodi, Wi-Fi e ristorazione, perfetta per viaggi d'affari.

## CROSSCOUNTRY

CrossCountry è un operatore ferroviario britannico nato nel 2007 che **gestisce una rete di collegamenti trasversali tra diverse regioni del Regno Unito, senza passare da Londra. Il suo percorso copre tratte lunghe e variegata, collegando città come Aberdeen, Edimburgo, Newcastle, Birmingham, Manchester, Bristol e Penzance nel sud-ovest, attraversando praticamente l'intero paese da nord a sud e da est a ovest**. CrossCountry svolge un ruolo cruciale nel connettere aree economiche e culturali distanti tra loro, offrendo un servizio di grande importanza per i viaggi d'affari, i trasferimenti interregionali e i gruppi MICE che necessitano di spostamenti diretti e comodi su lunghe distanze.

### FIRST CLASS

Offre sedili più ampi, Wi-Fi e catering a bordo, ideale per lunghi viaggi business.



# COMPAGNIE FERROVIARIE

## HULL TRAINS

Hull Trains è un operatore ferroviario britannico indipendente che **offre collegamenti diretti tra Hull, Beverley e Londra King's Cross**. Fondata nel 2000 come operatore open access, la compagnia è interamente di proprietà del gruppo FirstGroup. La sua missione è fornire un servizio ferroviario di alta qualità, con particolare attenzione all'affidabilità e alla soddisfazione del cliente. Nel 2019, Hull Trains ha introdotto la flotta Paragon, composta da treni Hitachi di ultima generazione, che hanno migliorato significativamente l'esperienza di viaggio grazie a interni moderni, maggiore capacità e tempi di percorrenza ridotti. La compagnia ha registrato un record di 1,5 milioni di passeggeri nel 2024, consolidando la sua posizione come uno degli operatori più affidabili del Regno Unito .

### FIRST CLASS

La First Class offre posti più comodi, Wi-Fi e catering, indicata per delegati e manager.

## CALEDONIAN SLEEPER

Il Caledonian Sleeper è il servizio ferroviario notturno che **collega Londra con diverse destinazioni in Scozia, tra cui Aberdeen, Inverness, Fort William, Glasgow ed Edimburgo**. Attivo dal 1873, è uno dei pochi treni notturni rimasti nel Regno Unito, offrendo un'esperienza di viaggio unica e romantica. Nel corso degli anni, il servizio è stato rinnovato con l'introduzione di nuovi treni e servizi, mantenendo viva la tradizione del viaggio notturno. Nel 2019, è stata introdotta una nuova flotta di 75 carrozze moderne, progettate per offrire un'esperienza simile a quella di un hotel su rotaia. Le opzioni di alloggio variano da posti a sedere Comfort a camere Classic, Club e Caledonian Double, tutte dotate di servizi moderni e confortevoli. I passeggeri possono anche usufruire di lounge dedicate nelle stazioni di partenza e arrivo, oltre a un Club Car a bordo che serve piatti e bevande tipiche scozzesi. Il Caledonian Sleeper rappresenta una scelta popolare per chi desidera viaggiare tra Londra e la Scozia in modo rilassante e panoramico, risparmiando tempo e godendo di un'esperienza di viaggio unica.

### SLEEPER CABINS & CLUB LOUNGE

Cabine private con letti, accesso a lounge esclusive e servizio ristorazione, perfetti per delegati in viaggio internazionale o interregionale.



# COMPAGNIE FERROVIARIE

## **GREATER ANGLIA**

Greater Anglia è l'operatore ferroviario che gestisce una delle reti più estese e moderne del Regno Unito, **servendo l'area dell'East Anglia con collegamenti da Londra Liverpool Street verso destinazioni come Norwich, Ipswich, Colchester, Cambridge, Stansted Airport e Southend.** Nato nel 2012 dalla fusione di National Express East Anglia e Abellio, è attualmente una joint venture tra Transport UK Group (60%) e Mitsui & Co (40%)

### **FIRST CLASS**

Ampi posti, Wi-Fi e ristorazione, ideale per viaggi d'affari a medio raggio.

## **THAMESLINK**

Thameslink è un servizio ferroviario che **offre collegamenti diretti attraverso Londra, collegando Bedford e Cambridge nel nord con Brighton e Horsham nel sud.** Attivo dal 1988, è stato integrato nel 2014 in Govia Thameslink Railway (GTR), la più grande compagnia ferroviaria del Regno Unito, una joint venture tra Go-Ahead Group e Keolis .

### **FIRST CLASS**

La first class offre un'esperienza di viaggio superiore, perfetta per chi desidera maggiore comfort e praticità. Con carrozze più silenziose e un ambiente più spazioso per viaggiare con stile e rendere un viaggio d'affari confortevole.



# COMPAGNIE FERROVIARIE

## GRAND CENTRAL RAILWAY

Grand Central è un operatore ferroviario open-access nato nel 2007 per offrire **collegamenti diretti tra Londra King's Cross e le regioni dello Yorkshire e del Nord-Est, city-to-city verso York, Sunderland e Bradford**. Si è affermato come una valida alternativa sui tragitti Est-ovest, operando treni moderni e puntuali.

### FIRST CLASS

Offre sedili ampi e reclinabili, più spazio per le gambe, Wi-Fi gratuito, prese elettriche e refreshment gratuito servito a bordo (caffè, tè, pasticcini, snack). Ideale per team commerciali, manager, consulenti e partecipanti a **conferenze**,



# COMPAGNIE FERROVIARIE

## IRISH RAIL - IARNRÓD ÉIREANN

Iarnród Éireann, nota come Irish Rail, è l'operatore ferroviario nazionale della Repubblica d'Irlanda, attivo dal 1987 come sussidiaria di Córas Iompair Éireann. Gestisce una vasta rete di collegamenti intercity, pendolari e suburbani DART, **con tratte principali che uniscono Dublino a città come Cork, Galway e Limerick, oltre al servizio Enterprise condiviso con Northern Ireland Railways tra Dublino e Belfast.** Con oltre 140 stazioni e un continuo programma di modernizzazione infrastrutturale, Irish Rail mira a migliorare la connettività e la sostenibilità.

### FIRST CLASS

La First Class di Irish Rail è pensata per i viaggiatori business e clienti MICE che desiderano comfort e tranquillità durante il viaggio. Offre sedili più ampi e reclinabili rispetto alla Standard Class, con maggior spazio per lavorare o rilassarsi. I passeggeri First Class hanno accesso a un ambiente più riservato e silenzioso, ideale per preparare presentazioni o riposarsi prima di un meeting.

### ENTERPRISE PLUS

L'Enterprise Plus è una classe premium riservata soprattutto ai clienti della linea internazionale Enterprise (Belfast-Dublino), che combina i servizi di Irish Rail e Northern Ireland Railways. Offre: sedili più spaziosi e comodi, servizio di ristorazione a bordo con snack e bevande incluse, connessione Wi-Fi gratuita, accesso prioritario e maggiore flessibilità nelle prenotazioni. Particolarmente indicata per delegati MICE che viaggiano **tra Repubblica d'Irlanda e Irlanda del Nord**, con esigenze di comfort, efficienza e networking.

### PREMIER CLASS

La classe di punta sulle tratte nazionali più importanti, come Dublino-Cork o Dublino-Galway. Offre un'esperienza di viaggio superiore con posti riservati con ampio spazio e tavolino di lavoro, Wi-Fi gratuito e prese di corrente, servizio ristorazione incluso con menù dedicati. Ideale per manager, organizzatori di eventi e delegazioni in trasferta per **conferenze, incentive o meeting** in Irlanda.



## SERVIZI ANCILLARI

**Possiamo offrire la nostra assistenza nella richiesta di eventuali visti, cambio della valuta, spedizione anticipata dei bagagli - materiale di lavoro e polizze assicurative per annullamento, bagaglio smarrito e cure mediche.**

# INGHILTERRA



## UN MOSAICO DI ESPERIENZE PER EVENTI UNICI

L'Inghilterra è una terra di contrasti straordinari: metropoli moderne, borghi storici, campagne ammantate di verde e coste spettacolari. È l'ambiente ideale per eventi MICE che vogliono sorprendere, alternando location d'avanguardia a luoghi insoliti, autentici e ricchi di atmosfera, dove la cultura incontra l'emozione.

## COLLEGAMENTI E STRUTTURE DI LIVELLO

Londra, Manchester, Birmingham e Liverpool offrono hub aeroportuali e infrastrutture congressuali di eccellenza. Al contempo, l'Inghilterra propone boutique hotel, castelli restaurati e agriturismi biologici immersi nel paesaggio, perfetti per eventi all'insegna del comfort, dell'eleganza e della sostenibilità.

## DESTINAZIONI MICE: DOVE E PERCHÉ

- **Londra:** capitale globale perfetta per **convention** e **conferenze** internazionali, grazie a location iconiche (come The Shard, il Tobacco Dock o l'ExCeL London), ma anche per **incentive** in rooftop bar e gallerie d'arte private.
- **Manchester:** città creativa e cosmopolita, è ideale per **eventi** corporate e tecnologici, grazie a spazi flessibili, quartieri rigenerati e una forte identità musicale e culturale.
- **Liverpool:** città portuale dal cuore vibrante, mescola innovazione e cultura. Ottima per **eventi** ispirazionali in location uniche come i Dock, il British Music Experience o il Titanic Hotel.
- **Birmingham:** centro nevralgico con strutture congressuali moderne (come l'ICC e NEC), perfetta per grandi **eventi** e strategica per la logistica.
- **Bristol:** città dei makers, della street art e dell'ingegno sostenibile, eccellente per **eventi** legati a tecnologia verde, innovazione e impatto sociale.
- **Kent:** la "Garden of England", offre castelli, tenute e paesaggi rurali perfetti per **retreat** e **meeting** esperienziali.
- **Surrey:** a pochi passi da Londra, tra parchi naturali e dimore storiche, è ideale per **eventi** esclusivi e **team building** a contatto con la natura.
- **Cotswolds:** colline romantiche e borghi in pietra dorata, perfetti per **retreat** di alto profilo e incontri strategici immersi nella tranquillità.
- **Yorkshire Dales:** un paesaggio che stimola riflessione e connessione, adatto per attività di **team coaching** e leadership outdoor.
- **Leeds:** hub dinamico nel nord dell'Inghilterra, unisce business e lifestyle in un mix stimolante. Le sue venue spaziano da centri **congressi** moderni ad antichi edifici vittoriani riconvertiti, perfetti per **eventi** con carattere e visione.
- **Norfolk Broads:** tra canali, silenzi e natura acquatica, è l'ideale per **incentive** slow, pensiero creativo e rigenerazione.
- **Somerset:** terre rurali autentiche che offrono esperienze immersive, dal cibo artigianale ai laboratori di innovazione in fattoria.
- **Cornovaglia nord-occidentale:** location perfette per **retreat** programmi di ispirazione e storytelling aziendale con vista sull'oceano.



# INGHILTERRA



## ATTIVITÀ ESPERIENZIALI PER COSTRUIRE TEAM E VISIONE

Esperienze tailor-made rendono ogni evento indimenticabile: workshop di cucina in manor house storiche, cacce al tesoro nei castelli medievali, escursioni in barca nei fiumi del Norfolk, costruzione di visione aziendale tra le miniere della Cornovaglia, trekking con sessioni di leadership nei Dales, live music experience a Liverpool o aperitivi panoramici nei rooftop londinesi. Ogni attività è progettata per accendere la motivazione e creare legami autentici.

## UNA DESTINAZIONE CHE UNISCE HERITAGE E FUTURO

Scogliere l'Inghilterra per un evento MICE significa scegliere una nazione che parla il linguaggio del business globale senza dimenticare la propria anima. È una terra che stimola la riflessione, favorisce le connessioni e trasforma l'esperienza di gruppo in un'occasione di crescita, visione e ispirazione.

## LE STAGIONI IDEALI PER OGNI TIPO DI EVENTO

- Primavera (marzo – maggio): clima piacevole per attività all'aperto, **retreat** nei giardini storici, escursioni nelle Cotswolds, eventi culturali e creative lab a cielo aperto.
- Estate (giugno – agosto): perfetta per **incentive** in Cornovaglia, attività costiere, **eventi** serali in rooftop a Londra e Liverpool, festival privati e celebrazioni all'aperto.
- Autunno (settembre – novembre): ideale per **team building** nei boschi e parchi nazionali, **eventi** nei vigneti di Kent o Surrey, esperienze immersive in location rustico-chic.
- Inverno (dicembre – febbraio): consigliata per **conferenze** e **meeting indoor** nelle città, cene aziendali in dimore storiche, mercatini come contesto per piccoli eventi **incentive**.





# INGHILTERRA: TRA ISPIRAZIONE URBANA, VISIONE CREATIVA E RITIRO SUL MARE

## ITINERARIO – MICE INTEGRATO

### GIORNO 1 – LONDRA: ACCENSIONE DELL'ENERGIA COLLETTIVA

**Londra** accoglie il gruppo con la sua potenza culturale e il ritmo globale. L'arrivo è previsto in tarda mattinata, con sistemazione in un boutique hotel nel quartiere rigenerato di **Shoreditch**. Dopo il check-in, si tiene una plenaria d'apertura in una galleria d'arte riconvertita, tra opere contemporanee e luce naturale. Qui, il management apre il percorso con un talk ispirazionale sul tema del cambiamento. La serata si svolge sul rooftop di una delle iconiche torri londinesi, con una cena curata da uno chef stellato e un panorama che abbraccia il Tamigi e la City: il business incontra la bellezza.

### GIORNO 2 – LEEDS: VISIONE, STRATEGIA E IDENTITÀ

In mattinata, il gruppo si sposta in treno ad alta velocità verso **Leeds**, città in ascesa dal cuore vibrante. In una ex fabbrica tessile riqualificata in centro eventi, si svolge una giornata di visione strategica: workshop, tavoli tematici e laboratori creativi aiutano i partecipanti a esplorare futuri possibili dell'azienda. Nel pomeriggio, si tiene un'attività di design thinking con facilitatori esperti nel mondo del digital e del branding. La sera, cena urbana a base di cucina britannica contemporanea e un momento musicale in una location con live band privata.

### GIORNO 3 – SOMERSET: NATURA, RADICI E COLLABORAZIONE AUTENTICA

L'esperienza prosegue nel cuore rurale dell'Inghilterra: **Somerset**. Dopo un trasferimento in bus dedicato, il gruppo arriva in una tenuta immersa tra frutteti, vigne e morbide colline. Qui, si lavora in una long barn in pietra, perfetta per incontri dal ritmo slow e autentico. Il pomeriggio è dedicato a team building sensoriale: raccolta di erbe, laboratori di fermentazione e cucina condivisa. L'obiettivo è riconnettersi alle radici, ritrovando il valore della manualità e della collaborazione. La giornata si chiude con un falò sotto le stelle, storytelling collettivo e degustazione di sidro artigianale.

### GIORNO 4 – CORNOVAGLIA: IL POTERE DEL RITIRO E DELL'ORIZZONTE

Il gruppo raggiunge la Costa nord-occidentale della **Cornovaglia**, dove l'oceano incontra le scogliere selvagge. L'alloggio è in un eco-retreat con vista sulle onde, pensato per il pensiero profondo e la rigenerazione. Durante la giornata si svolge un retreat tematico guidato: sessioni di self-leadership, passeggiate rilassanti sull'oceano, e riflessioni in piccoli gruppi in un anfiteatro naturale. Nel pomeriggio, i partecipanti scelgono tra surf leggero, passeggiata sulle scogliere o scrittura creativa guidata. La sera, una cena simbolica di chiusura allestita in una serra sospesa sulla scogliera sigilla il percorso con parole chiave e visioni per il futuro.

### GIORNO 5 – CORNOVAGLIA: RIFLESSIONI, ARRIVEDERCI E RITORNO TRASFORMATO

Dopo una colazione rilassata con vista sull'oceano, si tiene una sessione di restituzione emozionale: i partecipanti condividono in cerchio ciò che portano a casa. Ogni persona riceve un oggetto simbolico legato al viaggio. Prima del rientro, ultima esperienza collettiva: un laboratorio di ceramica in uno studio artistico locale per dare forma, con le mani, a quanto vissuto. Trasferimento verso l'aeroporto di **Exeter o Bristol** e partenza. Il viaggio finisce, ma il cambiamento resta.

# GALLES



## TRA IDENTITÀ PROFONDA E OSPITALITÀ CONTEMPORANEA

Il Galles è una destinazione che sorprende e conquista per autenticità, bellezza naturale e accoglienza genuina. Un luogo dove il business incontra l'anima, dove le radici celtiche si intrecciano con una forte spinta creativa e imprenditoriale. Ideale per eventi MICE che cercano una connessione più profonda tra persone, territori e visione. Dai castelli medievali alle città dinamiche, dai sentieri lungo la costa alle sale high-tech affacciate sulle montagne, il Galles è una scelta ispirata e fuori dagli schemi.

## FACILMENTE RAGGIUNGIBILE, STRUTTURATO PER IL SUCCESSO

Ben collegato via terra e aria con l'Inghilterra e il resto d'Europa, il Galles è accessibile attraverso gli aeroporti internazionali di Cardiff, Bristol e Manchester. La rete ferroviaria e stradale consente spostamenti fluidi tra città e aree rurali. Le principali location MICE vantano attrezzature moderne e un'organizzazione professionale, mentre le strutture ricettive spaziano da hotel di charme a resort immersi nella natura, garantendo sempre esperienze memorabili.

## DESTINAZIONI MICE CHE STIMOLANO LA CREATIVITÀ

- **Cardiff:** capitale moderna e vivace, con uno dei waterfront più innovativi del Regno Unito. Ideale per **conferenze** internazionali, **eventi** culturali e programmi di **networking**.
- **Swansea:** città costiera dinamica con una forte vocazione universitaria e creativa. Ottima per **workshop** e **team retreat**.
- **Brecon Beacons:** paesaggio montuoso mozzafiato perfetto per esperienze immersive, **retreat** di leadership e **team building** rigeneranti nella natura.
- **Llandudno e la costa nord:** eleganti località balneari con hotel storici e vista sull'oceano, adatte per **eventi boutique** e **incentive** esclusivi.
- **Anglesey:** isola verde e mistica, affacciata sull'Irlanda, ideale per **ritiri** di ispirazione e percorsi formativi tra silenzi e panorami epici.
- **Snowdonia:** parco nazionale con scenari spettacolari, perfetto per programmi intensivi di coesione, avventura e trasformazione.



# GALLES



## ESPERIENZE AUTENTICHE, DAL CUORE GALLICO

Il Galles propone esperienze coinvolgenti e radicate nel territorio: passeggiate rilassanti tra le montagne, cultura celtica, trekking narrativi con guide locali, corsi di cucina gallese o attività outdoor tra scogliere e boschi. Le location storiche – castelli, monasteri, fari – si trasformano in spazi per cene di gala, brainstorming creativi o conferenze fuori dagli schemi. Qui, ogni attività parla la lingua dell'identità, dell'orgoglio e dell'umanità.

## PERCHÉ SCEGLIERE IL GALLES PER IL TUO EVENTO MICE

Perché è autentico, profondo, sorprendente. Il Galles non è solo una meta: è una narrazione viva, in cui ogni incontro diventa memorabile, ogni attività rafforza il team, ogni paesaggio amplifica il pensiero creativo. È la destinazione perfetta per chi cerca connessioni reali, emozioni vere e contesti di valore. Qui, i luoghi non fanno solo da sfondo: diventano parte integrante del messaggio aziendale, rafforzando visione e appartenenza.

## QUANDO ANDARE: I MIGLIORI PERIODI PER EVENTI MICE

- **Primavera (marzo-maggio):** perfetta per **eventi** culturali, **retreat** in campagna, attività all'aperto nei parchi nazionali e incontri tra tradizione e innovazione.
- **Estate (giugno-agosto):** ideale per **incentive** sulla costa, **ritiri** immersivi tra le montagne e sessioni di **team building** in ambienti naturali.
- **Autunno (settembre-novembre):** suggestivo per **eventi** in castelli, incontri formativi e **ritiri** motivazionali tra foliage e atmosfere raccolte.
- **Inverno (dicembre-febbraio):** ottimo per **meeting indoor** in location esclusive, attività riflessive e programmi ispirazionali al riparo dal turismo di massa.





# GALLES: TRA LEGGENDA, NATURA E ISPIRAZIONE

## ITINERARIO – MICE INTEGRATO

### GIORNO 1 – CARDIFF TRA INNOVAZIONE E STORIA

Il gruppo arriva a **Cardiff**, la vibrante capitale gallese, dove passato e futuro convivono lungo il moderno waterfront di **Cardiff Bay**. Il check-in è in un hotel di design con vista sul mare. Dopo un momento di relax, si apre l'esperienza con un incontro introduttivo al **Senedd**, sede del Parlamento gallese: qui, in una sala conferenze immersa nella luce, il management illustra la visione dell'evento. In serata, cena esclusiva in un castello ristrutturato poco fuori città, accompagnata da musica tradizionale gallese e narrazioni mitologiche: un modo evocativo per entrare nello spirito del luogo.

### GIORNO 2 – DA SWANSEA ALLE COSTE DEL GOWER: CREATIVITÀ A CIELO APERTO

La giornata prosegue verso **Swansea**, città costiera dallo spirito giovane e creativo. In una location panoramica affacciata sul **Gower** – prima area protetta del Regno Unito – si tiene una sessione formativa non convenzionale, con workshop all'aperto tra arte, design thinking e scenari marini. Dopo pranzo, il gruppo partecipa a un'attività di team building sulla spiaggia: costruzione simbolica di "barche della visione" e navigazione mentale verso obiettivi condivisi. Rientro in città per una cena informale in un ristorante di cucina contemporanea gallese, animata da un giovane chef che racconta ogni piatto come fosse una storia.

### GIORNO 3 – NELLE TERRE DELLE LEGGENDE: SNOWDONIA E POTERE DELL'IMMERSIONE

Si parte per il **Parco Nazionale di Snowdonia**, nel cuore del nord del Galles. Il gruppo viene accolto in un eco-lodge immerso nella foresta, dove ogni ambiente è stato pensato per ispirare focus e introspezione. La giornata è dedicata a una plenaria esperienziale in un'antica miniera riconvertita, oggi spazio di coworking e riflessione. Un'esperienza di co-leadership in cammino, tra sentieri e natura, consente di "scalare" simbolicamente il prossimo obiettivo aziendale. La sera, attorno a un fuoco condiviso, si lavora con un coach narrativo per trasformare le esperienze vissute in una nuova direzione comune.

### GIORNO 4 – RETREAT AD ANGLESEY: L'ISOLA CHE ALLENA LA VISIONE

Attraversando un ponte sospeso sul **Menai Strait**, il gruppo arriva sull'isola di **Anglesey**, terra carica di energia e spiritualità. La mattinata è dedicata a una sessione strategica in un faro ristrutturato, con una vista a 360° sull'oceano: il luogo perfetto per "guardare lontano" e ripensare missione e visione aziendale. Dopo un pranzo a base di prodotti locali e sostenibili, si esplora la costa con una passeggiata consapevole guidata, per stimolare nuove connessioni tra mente e paesaggio. Cena in un antico mulino, oggi relais gastronomico, con riflessione collettiva su ciò che si è trasformato in questi giorni.

### GIORNO 5 – EPILOGO POETICO IN CORNOVAGLIA: CHIUDERE IN BELLEZZA SULL'OCEANO

Il viaggio si conclude con un trasferimento scenografico verso la costa della **Cornovaglia**, attraversando paesaggi aperti e pieni di silenzio. Qui, in una località segreta sospesa tra cielo e mare – una residenza creativa affacciata sulle scogliere – il gruppo partecipa a una sessione finale di restituzione, alternando momenti di parola, silenzio e arte partecipativa. Il pranzo, servito in una veranda sul mare, diventa rito di chiusura e saluto. Nessun addio, solo nuove partenze.

# SCOZIA



## SCOZIA, TERRA DI ISPIRAZIONE E TRADIZIONE

La Scozia è un territorio unico dove la storia millenaria si fonde con un dinamismo moderno e innovativo, creando un ambiente stimolante per eventi MICE. Le sue città cosmopolite e vibranti, insieme ai paesaggi naturali selvaggi e ai borghi autentici, offrono uno scenario perfetto per costruire esperienze professionali che lasciano un segno indelebile. Qui business e cultura si intrecciano, stimolando creatività, networking e legami duraturi.

## ACCESSIBILITÀ E INFRASTRUTTURE

Edimburgo e Glasgow sono collegate da aeroporti internazionali con voli verso le principali capitali europee e nordamericane. Queste città vantano strutture congressuali all'avanguardia, hotel di alto livello e servizi professionali di eccellenza. Le zone rurali, le Highlands e le isole sono facilmente raggiungibili con voli domestici o trasferimenti privati, e offrono location esclusive per eventi outdoor e ritiri immersivi.

## DESTINAZIONI MICE DA SCOPRIRE

- **Edimburgo:** centro congressi moderni e location storiche ideali per **meeting**, **conferenze** e **eventi culturali**.
- **Glasgow:** hub creativo e tecnologico, perfetto per **workshop**, festival aziendali e **incentive** urbani.
- **Highlands:** spazi naturali per **team building** esperienziali, escursioni outdoor e **ritiri** di leadership.
- **Isole Shetland:** destinazione esclusiva per **eventi** riservati in ambienti naturali incontaminati e **retreat** aziendali.
- **Isole Orcadi:** location uniche per **workshop**, **retreat** aziendali e programmi di scoperta archeologica.
- **Isole Ebridi:** perfette per attività marine, **retreat** aziendali e percorsi di benessere.
- **Aberdeen:** polo energetico con strutture per **conferenze** e **networking** internazionale.
- **Dundee:** città innovativa con musei e spazi per **eventi** tecnologici e creativi.
- **Pitlochry e Fort William:** cittadine pittoresche con castelli e paesaggi per **incentive** e **team building**.
- **Lago Lomond e Trossachs National Park:** scenari suggestivi per eventi all'aria aperta, **retreat** aziendali e attività di gruppo.
- **Stirling e Oban:** città storiche con forte identità culturale, ideali per **meeting** strategici o storytelling aziendale.
- **Castelli e abbazie:** da Glamis a Eilean Donan, location evocative per **eventi** esclusivi o cene di gala memorabili.
- **Inverness:** immersa nelle Highlands, è il punto di partenza per **eventi** a contatto con la natura e **retreat** orientati al benessere e alla leadership consapevole.



# SCOZIA



## ESPERIENZE CHE COINVOLGONO E ISPIRANO

Degustazioni di whisky nelle distillerie storiche, tour tra castelli medievali, storytelling gaelico e musica tradizionale animano il programma MICE. Le escursioni in barca, le passeggiate tra i fiordi, le attività sportive all'aperto e i ritiri benessere creano momenti intensi di coesione, stimolano la creatività e arricchiscono ogni esperienza professionale.

## SCOZIA, IL LUOGO PER EVENTI CHE LASCIA IL SEGNO

Scegliere la Scozia significa affidarsi a una destinazione versatile, autentica e capace di stupire. È il luogo dove la forza della natura e la cultura millenaria si trasformano in opportunità uniche per rafforzare i legami professionali, ispirare team e celebrare successi con stile.

## LE STAGIONI MIGLIORI PER OGNI TIPO DI EVENTO

- **Primavera (marzo-maggio):** perfetta per attività all'aperto, visite culturali e **team building** immersivi.
- **Estate (giugno-agosto):** ideale per **eventi** dinamici, festival, e **incentive** tra natura e città.
- **Autunno (settembre-novembre):** clima fresco e colori caldi per **workshop** creativi e programmi outdoor.
- **Inverno (dicembre-febbraio):** atmosfere suggestive per **meeting** indoor, cene di gala e **retreat** esclusivi.





# SCOZIA: TRA LEGGENDE DEL NORD E LEADERSHIP CONSAPEVOLE

## ITINERARIO – MICE INTEGRATO

### GIORNO 1 – EDIMBURGO: VISIONE E RADICI IN UNA CITTÀ CHE ISPIRA

Nel cuore di **Edimburgo**, la capitale intellettuale della Scozia, il gruppo si riunisce in una sala con affaccio sul **Royal Mile**. Qui, tra pietra antica e design moderno, inizia il cammino: un kick-off immersivo che mescola strategia, emozione e storytelling. La giornata si chiude tra le mura illuminate del **Castello di Edimburgo**, dove una cena suggestiva e una narrazione dal vivo evocano il valore dell'identità e del cambiamento.

### GIORNO 2 – STIRLING E ABERDEEN: SIMBOLI DI CORAGGIO E FUTURO

La giornata si apre al **Castello di Stirling**, teatro di battaglie epiche e ora spazio di riflessione sul coraggio imprenditoriale. In questo scenario carico di significati, il team affronta esercizi di leadership e visione collettiva. Nel pomeriggio, il viaggio prosegue verso **Aberdeen**: città costiera e porta verso il Nord, dove una cena marinairesca tra ex magazzini riqualificati introduce al tema della transizione e del mare come metafora.

### GIORNO 3 – SHETLAND: ARRIVO IN UN ALTRO MONDO

La traversata in traghetto o il volo breve verso le **Shetland** diventa parte dell'esperienza: il passaggio tra mondi, dal continente al remoto. All'arrivo, le scogliere, il silenzio e il vento accolgono i partecipanti in un eco-lodge sostenibile. Il workshop del pomeriggio, intitolato "Navigare l'incertezza", si svolge con vista sull'oceano. La serata si anima con una cena di comunità tra pescatori locali, storie antiche e suoni delle isole.

### GIORNO 4 – LE SHETLAND PIÙ VERE: RITIRO, VISIONE E ORIZZONTI APERTI

In questa terra sospesa tra Europa e Atlantico, il team parte per un'escursione guidata tra rovine norrene, paesaggi ancestrali e foche sugli scogli. In cerchio, a picco sul mare, si tiene una sessione esperienziale di team building e visione collettiva. Nel pomeriggio, attività simbolica: ogni gruppo crea un "mantra del futuro" da portare a casa. La cena, attorno al fuoco, è intima e potente, con parole condivise e brindisi al viaggio fatto insieme.

### GIORNO 5 – RIENTRO AD ABERDEEN E CHIUSURA EMOZIONALE

Al mattino si rientra con calma verso **Aberdeen**. In un relais nei pressi della costa si svolge l'incontro di chiusura: un'ultima riflessione sul viaggio, la riconnessione e il futuro. Ogni partecipante riceve un oggetto simbolico ispirato alla natura delle Shetland. Il pranzo è conviviale e pieno di emozioni. Si parte trasformati.



# SCOZIA: IL LUOGO DOVE NASCE LA VISIONE

## ITINERARIO – MICE INTEGRATO

### GIORNO 1 – EDIMBURGO: APERTURA TRA VISIONE E SIMBOLO

Il viaggio inizia in uno spazio contemporaneo immerso nell'eleganza storica di **Edimburgo**. Qui, tra discorsi ispiratori e tavoli collaborativi, si gettano le basi della missione. In serata, ci si trasferisce in una dimora storica fuori città per una cena simbolica: tra velluti, candele e narrazioni del passato, i partecipanti entrano in una nuova dimensione.

### GIORNO 2 – PERTSHIRE E LOCH LOMOND: IMMERSIONE NELLA NATURA CONSAPEVOLE

La mattina si parte verso i boschi e i laghi del **Pertshire**. Qui, in una tenuta privata, si tiene un workshop sul concetto di radicamento e presenza. Il team poi raggiunge il **Loch Lomond**, dove kayak e passeggiate rilassanti sulle rive aiutano a rilassare il corpo e aprire la mente. La cena si svolge in un rifugio sul lago, tra luci calde e cibo raccolto localmente.

### GIORNO 3 – VERSO LE EBRIDI: IL VIAGGIO VERSO L'ESSENZIALE

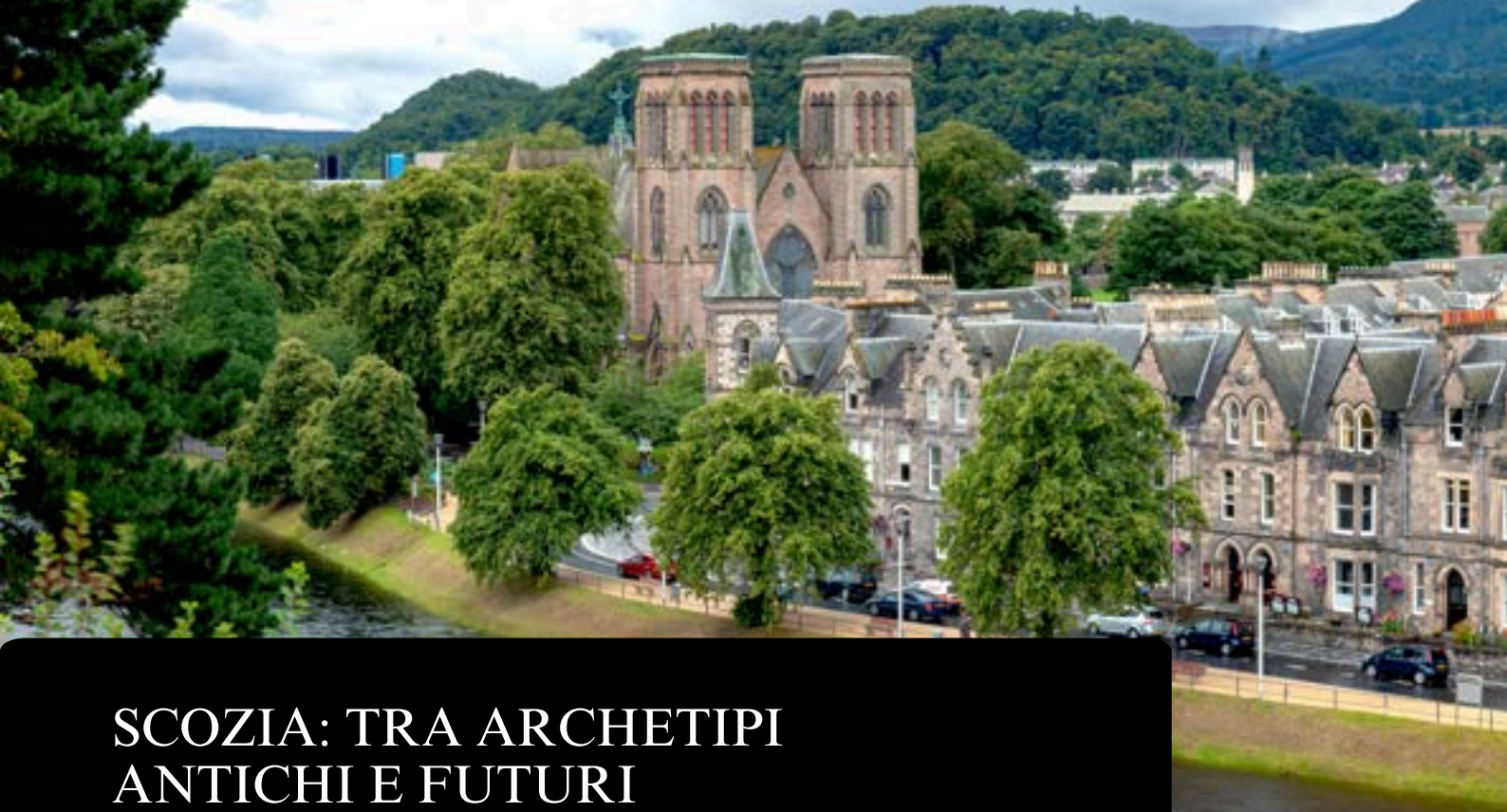
Un castello isolato, come quello di **Eilean Donan o Dunvegan**, accoglie il gruppo per una sessione outdoor immersa nella storia. Le pietre raccontano, il vento parla. Poi il trasferimento verso **Mallaig o Oban** per il traghetto. La traversata verso le **Ebridi** è quasi meditativa. L'arrivo su **Iona o Islay** segna l'inizio di un ritiro: tra spiagge bianche e mare color smeraldo, si entra in un altro tempo.

### GIORNO 4 – VISIONE E RINASCITA NELL'ISOLA

La giornata è dedicata al silenzio, alla bellezza, alla visione. In un campo tra colline e oceano si svolge un laboratorio ispirazionale: ciascuno disegna il proprio futuro attraverso parole, immagini, simboli. Nel pomeriggio, si esplorano baie remote e comunità locali. Una cerimonia simbolica al tramonto celebra il percorso fatto. La cena finale sull'isola è un rituale di passaggio, in uno spazio conviviale dove ogni dettaglio parla di natura, semplicità e bellezza.

### GIORNO 5 – RITORNO E INTEGRAZIONE DELL'ESPERIENZA

Il traghetto riconnette il gruppo alla terraferma. A **Fort William o Oban**, si tiene una sessione di restituzione, in cui ogni partecipante condivide ciò che porterà con sé. Il viaggio si chiude con un pranzo slow in una locanda scozzese. Le valigie si riempiono di senso, più che di oggetti.



# SCOZIA: TRA ARCHETIPI ANTICHI E FUTURI POSSIBILI

## ITINERARIO – MICE INTEGRATO

### GIORNO 1 – INVERNESS: APERTURA NELLA CAPITALE DELLE HIGHLANDS

Il gruppo arriva a **Inverness**, porta delle Highlands, per dare il via a un viaggio che fonde paesaggi interiori ed esterni. In un lodge di charme affacciato sul fiume **Ness**, si tiene la sessione di apertura: un kick-off intimo e strategico sul concetto di “eredità e cambiamento”. Il pomeriggio si apre a un cammino simbolico lungo le rive del fiume, guidato da un coach narrativo. La sera, una cena tra legni chiari e piatti del territorio segna l’inizio del percorso trasformativo.

### GIORNO 2 – THURSO E PARTENZA PER LE ORCADI: IL PASSAGGIO TRA MONDI

Si viaggia verso nord, attraverso lande selvagge fino a **Thurso**, dove si percepisce già il respiro dell’oceano. Dopo una sessione esperienziale in una distilleria storica, che collega processo produttivo e processi aziendali, il gruppo sale a bordo del traghetto verso le **Isole Orcadi**. Il passaggio in mare è parte del rito. Si arriva nel tardo pomeriggio, accolti da luce radente e orizzonti infiniti. Sistemazione in un eco-lodge nei pressi di **Kirkwall**, tra mura antiche e comfort sostenibile. La sera, cena di benvenuto con storie orcadiche e violini locali.

### GIORNO 3 – ORCADI PROFONDE: ARCHETIPI, LEADERSHIP E CONNESSIONE

Il giorno si apre nel sito preistorico di **Skara Brae**, una delle testimonianze neolitiche più antiche d’Europa. Qui, in cerchio, si lavora sulla leadership archetipica: quali simboli antichi ancora parlano al nostro business? Nel pomeriggio, il workshop continua presso il maestoso **Cerchio di Brodgar**, dove si lavora sul team alignment in uno spazio ancestrale, aperto, sacro. Il vento, il silenzio, il ritmo. La sera, cena tra roccia e fuoco, con letture poetiche e riflessioni.

### GIORNO 4 – TRA CLIFF, CULTURA E CREATIVITÀ CONDIVISA

Escursione lungo le **scogliere di Yesnaby** e workshop itinerante sul tema “visioni future e strategie coraggiose”, guidato da un facilitatore creativo. Dopo pranzo, visita alla **Cattedrale di St. Magnus** e sessione di co-creazione in uno spazio culturale riconvertito, dove piccoli team immaginano “il museo del nostro domani”: ogni gruppo disegna una sala metaforica dell’identità futura dell’azienda. La serata si chiude con una cena conviviale vista mare, mentre un’oratrice locale narra leggende che parlano di rinascita e intuizione.

### GIORNO 5 – RITORNO VERSO INVERNESS CON RIFLESSIONE FINALE

Il gruppo lascia le Orcadi con il primo traghetto del mattino, tornando sulla terraferma. A **Dornoch**, sosta in una tenuta storica per la chiusura ufficiale del viaggio: una riflessione guidata su cosa ognuno porta con sé. Tra tè scozzese, viste verdi e lentezza, si chiude l’esperienza con un piccolo rituale simbolico: la consegna di una pietra raccolta sull’isola, “simbolo della leadership che lascia il segno”. Nel pomeriggio, trasferimento all’aeroporto di **Inverness**.

# IRLANDA DEL NORD



## UN TERRITORIO CHE ISPIRA E RACCONTA

L'Irlanda del Nord è un luogo dove la leggenda si intreccia con la realtà: dalle scogliere di selci al Ponte dei Giganti, ogni paesaggio diventa metafora di coraggio e trasformazione. Perfetta per eventi MICE che vogliono offrire una narrazione potente, dove ogni momento ispira, motiva e lega il gruppo con emozioni autentiche.

## CONNESSIONI E LOCATION CHE UNISCONO

L'aeroporto di Belfast è ben collegato a UK ed Europa, mentre l'eccellente rete autostradale e ferroviaria facilita gli spostamenti su tutto il territorio. Le location spaziano da centri congressi hi-tech a castelli storici, lodge panoramici e botanic retreats: una moltitudine di possibilità per eventi flessibili e unici.

## DESTINAZIONI MICE CHE LASCIANO IL SEGNO

- **Belfast:** fulcro urbano e innovativo, ottima per **conferenze**, **networking** e **incentive** culturali.
- **Giant's Causeway** e la **Causeway Coastal Route:** scenari leggendari per **team building**, storytelling aziendale e connessione simbolica con la natura.
- **Carrick-a-Rede Rope Bridge:** ponte sospeso sul mare: luogo ideale per esercizi di fiducia, leadership esperienziale e momenti di **team building**.
- **Castle Ward (location di "Game of Thrones"):** ambientazione perfetta per **eventi** tematici, galà e attività di role-play strategico.
- **Mourne Mountains:** paesaggio aspro e maestoso, adatto a **retreat** di visione, relax all'aperto e leadership walking.
- **Armagh:** centro storico e spirituale, ideale per **conferenze** formative legate a cultura, scienza e sviluppo personale.
- **Strangford Lough e le sue isole:** perfette per **incentive** rigenerativi, escursioni in kayak e programmi wellness in location intime.



# IRLANDA DEL NORD



## ESPERIENZE CHE CONNETTONO

Dalla degustazione di whisky artigianale in malterie storiche, alle sessioni dramatic thinking in abbazie medievali, dalle escursioni rilassanti sulle scogliere, alle cene tra torce e pietre ancestrali: ogni attività è pensata per accendere pensiero strategico, rafforzare il gruppo e dare valore al racconto condiviso.

## L'IRLANDA DEL NORD, LO STAGE DELLA TRASFORMAZIONE

Qui business e mito si fondono in un'alchimia potente. È il terreno di incontro tra obiettivi ambiziosi e connessioni vere, il luogo dove scoprire la forza del gruppo e accogliere la visione collettiva. È la destinazione perfetta per chi vuole uscire dalla routine e far vibrare la leadership.

## STAGIONI E ATTIVITÀ CONSIGLIATE

- **Primavera (marzo-maggio):** ideale per **retreat** tra i fiordi, **team building** tra i sentieri costieri e **conferenze** culturali all'aperto.
- **Estate (giugno-agosto):** perfetta per **incentive** tra scogliere, kayak su Strangford Lough e attività energetiche nel verde.
- **Autunno (settembre-novembre):** momento suggestivo per **eventi** aziendali nei castelli, **trekking** motivazionali e esperienze culinarie locali.
- **Inverno (dicembre-febbraio):** adatta a **meeting** indoor, cene esclusive in luoghi storici e **workshop** esperienziali sul tema della resilienza.





# IRLANDA DEL NORD: TRA LEGGENDE, PAESAGGI E VISIONE AZIENDALE

## ITINERARIO – MICE INTEGRATO

### GIORNO 1 – BELFAST: TRA INNOVAZIONE E RADICI PROFONDE

All'arrivo a **Belfast**, la città accoglie il gruppo con la sua energia vibrante e il mix di architettura industriale e creatività contemporanea. Il check-in avviene in un boutique hotel nel cuore del **Titanic Quarter**, una zona simbolo di trasformazione e rinascita urbana. È qui che prende vita il primo momento strategico: un incontro in una sala con vista sul porto, dove le onde del passato industriale dialogano con la visione futura dell'azienda. Nel tardo pomeriggio, ci si sposta in una storica distilleria dove, tra caldi aromi di legno e malto, prende forma una cena esperienziale: tra racconti di mastri distillatori e assaggi di whiskey artigianale, il team entra in sintonia con lo spirito del luogo.

### GIORNO 2 – GIANT'S CAUSEWAY E CARRICK-A-REDE: UN VIAGGIO TRA FIDUCIA E LEGGENDA

Il giorno successivo inizia con un viaggio lungo la **Causeway Coastal Route**, tra scogliere vertiginose e paesaggi che sembrano usciti da un poema celtico. La destinazione è la straordinaria **Giant's Causeway**, dove le formazioni rocciose esagonali si offrono come metafora perfetta per parlare di visione, resistenza e adattamento. Qui, in un cerchio informale affacciato sull'oceano, si svolge una sessione di lavoro profonda e ispirazionale. Nel pomeriggio, ci si sposta verso il ponte sospeso di **Carrick-a-Rede**, per un'esperienza che va oltre la vista: attraversarlo è un esercizio di fiducia e superamento dei limiti, perfetto per rafforzare legami e leadership condivisa. La serata, di ritorno a **Belfast**, è dedicata a una cena rilassata tra condivisioni personali e pensieri lasciati liberi di fluire.

### GIORNO 3 – CASTLE WARD: LEADERSHIP IN STILE EPICO

Il viaggio prosegue verso sud, nella suggestiva tenuta di **Castle Ward**, dove la storia si mescola alla finzione: è qui che furono girate alcune delle scene più iconiche di *Game of Thrones*. I partecipanti si trovano immersi in un contesto che stimola l'immaginazione e la collaborazione. Un'attività di role-play strategico prende vita tra mura antiche e boschi secolari: team diversi si sfidano in prove che richiedono alleanza, visione e capacità decisionale. Il pomeriggio si svolge in un granaio riconvertito in centro creativo, dove si raccolgono riflessioni e intuizioni nate durante il gioco. La sera si trasforma in una festa medievale in costume, tra banchetti, musica dal vivo e un'atmosfera fuori dal tempo.

### GIORNO 4 – MOURNE MOUNTAINS: SILENZI CHE PARLANO AL GRUPPO

Le **Mourne Mountains** attendono il gruppo con il loro profilo maestoso e l'atmosfera contemplativa. È il giorno della riflessione, dell'ascolto e del rallentare. Una camminata guidata attraverso paesaggi brulli e poetici porta i partecipanti dentro sé stessi e dentro la visione del gruppo. Le parole si fanno leggere, i pensieri profondi. In vetta o in un rifugio panoramico, si tiene una sessione di team coaching silenzioso, dove la montagna diventa guida e specchio. Dopo un momento personale di journaling, la giornata si chiude in un lodge immerso nel bosco, con una cena raccolta attorno al fuoco e una condivisione intima dei valori emersi.

### GIORNO 5 – STRANGFORD LOUGH E ARMAGH: L'ULTIMA PAROLA È LEGGEREZZA

Il risveglio è dolce e immerso nella quiete delle acque: lo **Strangford Lough** offre il contesto perfetto per un'attività di kayak rigenerante e momenti di relax in riva al mare. Non è solo un'esperienza sportiva, ma un esercizio di sintonia, ascolto e presenza. Dopo l'acqua, ci si dirige verso **Armagh**, sulla spirituale e culturale dell'isola, dove l'ultima sessione di vision mapping si tiene in una biblioteca storica, tra scaffali antichi e luce naturale. L'esperienza si chiude con un pranzo elegante in un relais d'epoca, dove i partecipanti ricevono un oggetto simbolico: non un gadget, ma un seme. Di idee, di connessione, di futuro.

# REPUBBLICA D'IRLANDA



## UN VIAGGIO TRA STEMMA, ATLANTICO E CREATIVITÀ

L'Irlanda è un mix straordinario di paesaggi selvaggi, città creative e tradizioni cariche di significato. È il luogo dove l'arte, la cultura e l'energia aziendale si mescolano in un racconto unico. Perfetta per eventi MICE che vogliono valorizzare la narrazione, la connessione autentica e l'ispirazione collettiva, offrendo un percorso capace di unire visione e esperienza.

## ACCESSIBILITÀ, STRUTTURE E OSPITALITÀ ECCELLENTI

Dublino, Cork, Shannon e Galway sono collegate con voli dall'Europa e dall'America: facilità di accesso garantita. Le città dispongono di centri congressi all'avanguardia, hotel boutique e strutture immersive per ritiri. La campagna, i laghi e le scogliere ospitano piccoli lodge, fattorie convertite e castelli trasformati in location esclusive, ideali per eventi fuori dagli schemi.

## DESTINAZIONI MICE CHE STIMOLANO

- **Dublino:** capitale vibrante, adatta per conferenze internazionali, **networking** e format innovativi in spazi di design e storici.
- **Galway e Connemara:** paesaggi spettacolari e cultura gaeltacht, perfetti per **retreat** creativi, **team building** e immersione artistica.
- **Cliffs of Moher e Burren:** location emblematiche per esperienze simboliche, **workshop** ispirazionali e fotografie corporate di grande impatto.
- **King John's Castle, Limerick:** ideale per sessioni strategiche tra mura medievali e cortili evocativi.
- **Kilkenny e i suoi castelli:** per eventi esclusivi, dinner di gala e attività culturali raffinate.
- **Ring of Kerry e Killarney National Park:** scenari montani e lacustri per **retreat**, relax e coaching all'aperto.
- **Wexford e la Wild Atlantic Way:** adatte per l'**incentive** costiero, esperienze marine e cucina oceanica.
- **Shannon Estuary e isole Aran:** contesti rigenerativi per esperienze uniche, arte e storytelling.
- **Slieve League:** location esclusiva per **incentive** e momenti di riflessione immersi in scenari naturali di rara bellezza, ideale per **retreat** e sessioni di **team coaching**.
- **Donegal Town:** autentica e suggestiva, offre un'atmosfera rurale e laboratori culturali che favoriscono il bonding e la creatività.



# REPUBBLICA D'IRLANDA



## ESPERIENZE CHE RACCONTANO E UNISCONO

Da sessioni di storytelling nei pub storici a performance live di musica celtica, da laboratori di cucina con chef locali a passeggiate rilassanti tra laghi e cascate, l'Irlanda offre un ventaglio di attività capaci di costruire coesione e rafforzare identità aziendale in modo naturale e coinvolgente.

## UNA TERRA CHE RIGENERA IL BUSINESS

Scegliere l'Irlanda significa valorizzare le emozioni e le connessioni. È il luogo dove business e umanità si fondono, creando esperienze autentiche e capaci di lasciare un marchio profondo nel percorso individuale e collettivo. È il luogo perfetto per il cambiamento consapevole.

## STAGIONI E OPPORTUNITÀ MICE

- **Primavera (marzo-maggio):** ideale per eventi outdoor, programmi culturali e team building in villaggi artistici.
- **Estate (giugno-agosto):** perfetta per incentive sulla Wild Atlantic Way, festival creativi e sessioni all'aperto.
- **Autunno (settembre-novembre):** momento suggestivo per eventi culturali, retreat intimi e workshop tra boschi dorati.
- **Inverno (dicembre-febbraio):** adatto a conferenze in location storiche, cene di gala e momenti di visione al calore dei camini.





# REPUBBLICA D'IRLANDA: TRADIZIONE, ISPIRAZIONE E SGUARDI VERSO L'ATLANTICO

## ITINERARIO – MICE INTEGRATO

### GIORNO 1 – DUBLINO: DOVE LE IDEE PRENDONO IL LARGO

L'arrivo è nella capitale, **Dublino**, una città che mescola creatività, cultura e innovazione in un equilibrio sorprendente. Dopo il check-in in una location boutique nel cuore georgiano della città, il gruppo si ritrova per una sessione di apertura in una biblioteca storica, tra scaffali antichi e luci calde: è il momento di condividere visioni e obiettivi, circondati da storie di grandi menti del passato. La serata prosegue tra le vie animate del **Temple Bar**, dove un'esperienza gastronomica moderna in chiave irlandese è accompagnata da musica dal vivo e atmosfere d'altri tempi. Il team inizia a respirare insieme, al ritmo della città.

### GIORNO 2 – KILKENNY E LE MIDLANDS: CULTURA, CASTELLI E COESIONE

Si lascia la capitale per raggiungere **Kilkenny**, gioiello medievale dove ogni pietra racconta storie di artigiani e cavalieri. L'intera giornata è pensata come un laboratorio strategico immerso nella storia: all'interno di un castello splendidamente restaurato si riflette sui valori aziendali, sulle radici che sorreggono la crescita. Dopo un pranzo genuino nel giardino interno, si passeggia tra le botteghe degli artisti locali, scoprendo come la creatività quotidiana possa diventare metafora per l'innovazione. La sera, un'esperienza conviviale tra luci soffuse e sapori locali chiude la giornata con la sensazione di essere parte di qualcosa di più grande.

### GIORNO 3 – GALWAY: SPIRITO BOHEMIEN E ORIZZONTI APERTI

La costa ovest chiama. Il gruppo raggiunge **Galway**, città marina e creativa, famosa per il suo spirito giovane e la sua scena culturale vibrante. Qui si tiene una plenaria in un teatro riconvertito, con focus su innovazione e pensiero laterale: l'atmosfera è informale ma intensa, stimolata dalla presenza di artisti e innovatori locali. Il pomeriggio è dedicato all'esplorazione: street tour a tema arte urbana, degustazioni nei mercatini e storytelling aziendale tra le strade colorate del centro. Al tramonto, si cena in un ristorante sul mare con vista sulla baia, mentre la città si accende di luci e musica.

### GIORNO 4 – SLIEVE LEAGUE E DONEGAL: VISIONI ALTE E CONNESSIONI PROFONDE

L'Irlanda più autentica e selvaggia accoglie il gruppo sulle **Slieve League**, tra le scogliere più alte d'Europa. Il paesaggio è immenso, quasi sacro. Qui si tiene una camminata lenta e guidata, culminante in un momento di riflessione personale e collettiva: il potenziale del gruppo, come l'orizzonte davanti, non ha limiti. Nel pomeriggio, una sosta a **Donegal Town** permette di esplorare i ritmi di una cittadina rurale, tra artigianato, cultura gaelica e tradizione. Si tiene un laboratorio di storytelling visivo dove i partecipanti "dipingono" con immagini e parole il futuro del team. A fine giornata, una cena in una dimora di campagna circondata dal silenzio racconta la bellezza dell'essenziale e la forza dell'ascolto.

### GIORNO 5 – RITORNO A EST: CHIUSURA TRA ISPIRAZIONE E CONNESSIONI

Il viaggio di rientro verso l'est è l'occasione per un'ultima tappa significativa: una visita a una distilleria storica lungo il tragitto, dove tra profumi di orzo e racconti di famiglie imprenditoriali si tiene una sessione informale di condivisione finale. "Cosa porti con te? Cosa lasci qui?" – sono le domande guida del cerchio conclusivo, accompagnato da un brindisi simbolico. Il gruppo raggiunge l'aeroporto con la sensazione di aver attraversato non solo un paese, ma una trasformazione collettiva. L'Irlanda ha parlato: di vento, di storia, di possibilità.



## **DESIDERATE UN PREVENTIVO?**

Ci auguriamo che questa brochure sia stata fonte di ispirazione per un prossimo viaggio d'affari.

Se desiderate organizzare non dovete fare altro che seguire i due passi indicati nelle pagine successive.

Faremo tutto il possibile per preparare un programma e un preventivo su misura con ottimo rapporto qualità-prezzo.



# ENTRATE IN ATLANTIC CORPORATE CLUB

Ci permetterà di conoscere tutte le vostre esigenze in termini di viaggi business e offrirvi validi servizi e promozioni.

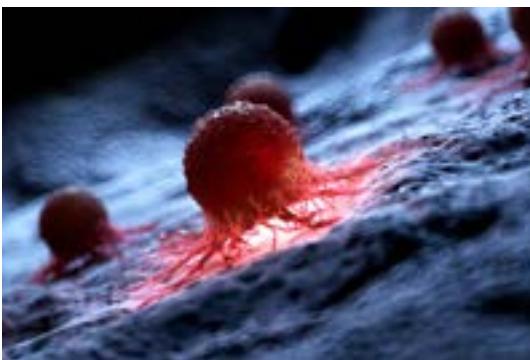
[ISCRIZIONE](#)



# RICHIEDETE IL PREVENTIVO

Compilate e inviate l'apposito form e riceverete un preventivo gratuito adatto a tutte le vostre esigenze e necessita' di viaggio.


**PREVENTIVO**



## **IL NOSTRO SOSTEGNO PER LA SALVAGUARDIA DEL PIANETA E LA RICERCA SUL CANCRO**

CON I NOSTRI VIAGGI, VOGLIAMO OFFRIRE AI NOSTRI CLIENTI L'OPPORTUNITÀ DI CONTRIBUIRE PER ORGANIZZAZIONI SENZA SCOPO DI LUCRO IMPEGNATE A RISOLVERE I SEGUENTI PROBLEMI GLOBALI

- CONSERVAZIONE DELLA FLORA - FAUNA
- RISCALDAMENTO GLOBALE
- RICERCA SUL CANCRO



Atlantic Travel & Tours Ltd

London, New York  
Los Angeles, Miami  
Denver

## CONTATTI

### **REGISTERED OFFICES ADDRESSES**

USA - DENVER - CO - 110 16TH STREET - SUITE 1460  
80202

UK - LONDON - 167 - 169 GREAT PORTLAND STREET  
W1W 5PE

### **E-MAIL**

[specialcategories@atlantictourstravel.com](mailto:specialcategories@atlantictourstravel.com)

### **WEBSITE**

[www.visitatlantictraveltours.com](http://www.visitatlantictraveltours.com)

### **PHONE**

+39 333 6540 936