

# ATLANTIC TRAVEL & TOURS

VIAGGI PER SCUOLE, UNIVERSITÀ  
E ISTITUZIONI CULTURALI

---

ITALIA  
BROCHURE ISPIRAZIONALE



[WWW.VISITATLANTICTRAVELTOURS.COM](http://WWW.VISITATLANTICTRAVELTOURS.COM)

## DAL CEO

---

Cari educatori, ricercatori e operatori culturali,

Atlantic Travel & Tours è il vostro partner specializzato nell'organizzazione di **viaggi su misura** dedicati a **scuole secondarie, università e istituzioni culturali**. In questa brochure vi proponiamo un viaggio interdisciplinare in Italia, progettato per offrire un'opportunità unica di apprendimento, scoperta e confronto in uno scenario naturale e culturale straordinario adatto per rispondere alle specifiche esigenze di ogni realtà:

- **Scuole secondarie - Percorsi formativi dinamici e di scoperta**
- **Università - Esperienze di approfondimento e ricerca**
- **Istituzioni culturali - Progetti di valorizzazione e scambio culturale**

Ogni itinerario è concepito per stimolare l'apprendimento attivo e la partecipazione, unendo **contenuti innovativi e luoghi autentici**.

Siamo consapevoli che ogni gruppo ha obiettivi e tempi diversi, per questo offriamo la possibilità di **personalizzare durata, temi e attività**, creando così un'esperienza unica e davvero su misura.

Il nostro team vi accompagnerà in ogni fase, dalla progettazione alla realizzazione, assicurando **flessibilità, qualità** e un **forte valore educativo**. Scegliete Atlantic Travel & Tours per trasformare i vostri viaggi in momenti memorabili di crescita e confronto.



*Steve Tabacchi*

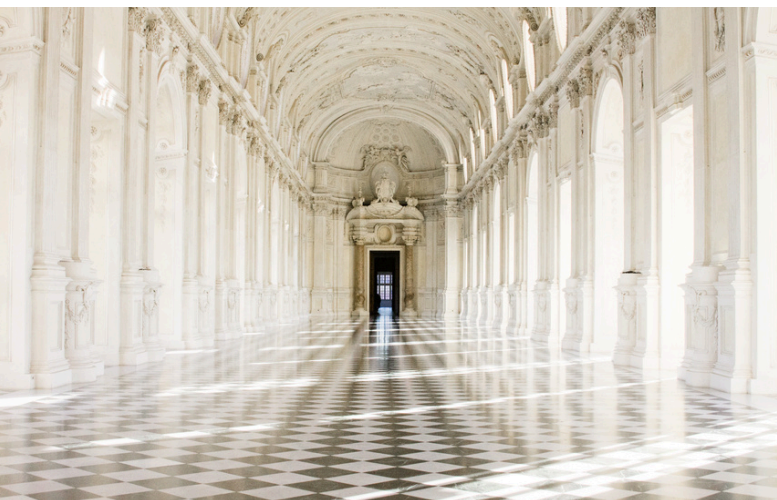
DR. STEVE TABACCHI  
CEO - FONDATORE  
ATLANTIC TRAVEL & TOURS

# ITALIA

## TRA PAESAGGI CULTURALI, DIVERSITÀ CIVICA E FUTURO CONDIVISO

L'Italia è una costellazione di territori educanti, dove natura, storia e società generano continuamente saperi e trasformazioni. Dalle Alpi alle isole mediterranee, passando per aree interne, città invisibili e coste marginali, il Paese custodisce una biodiversità culturale unica in Europa. Le scuole secondarie possono confrontarsi con pratiche didattiche territoriali, modelli di cittadinanza attiva e narrazioni plurali legate ai luoghi. Le università trovano un mosaico fertile per ricerche su giustizia spaziale, sostenibilità ambientale, innovazione sociale e patrimoni immateriali. Le istituzioni culturali possono collaborare con musei diffusi, archivi di comunità, centri artistici e progetti partecipativi radicati nel tessuto locale. In Italia, la formazione si intreccia con la bellezza, la complessità e la memoria viva, rendendo il Paese un laboratorio aperto dove si sperimentano nuovi modi di abitare il presente e immaginare il domani





## ITALIA - NORD

### PIEMONTE

Regione incastonata tra Alpi e colline, il Piemonte è attraversato da una rete di città storiche, aree industriali riconvertite e territori agricoli d'eccellenza. Qui il dialogo tra tradizione e innovazione si sviluppa in contesti urbani e rurali, offrendo molteplici spunti educativi e culturali.

**Scuole secondarie:** esplorano percorsi di memoria industriale, resistenza e sostenibilità agroalimentare.

**Università:** approfondiscono modelli di rigenerazione urbana, ricerca sociale e innovazione culturale.

**Istituzioni culturali:** attivano collaborazioni con ecomusei, archivi del lavoro e centri di innovazione territoriale.



## ITALIA - NORD

### VALLE D'AOSTA

Piccola ma potente, la Valle d'Aosta unisce natura alpina, eredità romane e autonomie culturali. La sua posizione di frontiera la rende luogo ideale per studiare multilinguismo, patrimonio e resilienza montana.

**Scuole secondarie:** vivono esperienze sul campo tra ghiacciai, castelli e minoranze linguistiche.

**Università:** si dedicano a ricerca su geografia culturale, biodiversità alpina e gestione delle risorse.

**Istituzioni culturali:** collaborano con centri di studio walser, archivi locali e istituzioni transfrontaliere.



## ITALIA - NORD

### LOMBARDIA

Cuore economico d'Italia, la Lombardia è anche laboratorio culturale e sociale. Dalle metropoli industriali ai laghi prealpini, offre una varietà di contesti ideali per esperienze educative multidisciplinari.

**Scuole secondarie:** indagano su cittadinanza urbana, patrimonio industriale e nuove tecnologie.

**Università:** studiano processi migratori, governance urbana e design sociale.

**Istituzioni culturali:** attivano reti con fondazioni, musei e hub creativi in dialogo con il territorio.



## ITALIA - NORD

### LIGURIA

Tra mare e montagna, la Liguria è una striscia verticale di paesaggi unici e storie mediterranee. Le sue isole, Palmaria e Gallinara, sono laboratori ideali per esplorazioni ambientali e percorsi di cittadinanza ecologica.

**Scuole secondarie:** esplorano la cultura marinara, i borghi storici e le micro-ecologie insulari.

**Università:** approfondiscono temi di geografia politica costiera e gestione delle risorse marine.

**Istituzioni culturali:** collaborano con parchi naturali, archivi navali e comunità di pescatori.



## ITALIA - NORD

### TRENTINO-ALTO ADIGE

Territorio bilingue, alpino e culturalmente stratificato, il Trentino-Alto Adige è un ponte tra Italia e mondo germanico. Le sue città e valli raccontano modelli di convivenza, autonomia e sostenibilità.

**Scuole secondarie:** vivono esperienze tra minoranze linguistiche, biodiversità montana e cittadinanza attiva.

**Università:** lavorano su autonomia territoriale, politiche ambientali e cooperazione transfrontaliera.

**Istituzioni culturali:** si connettono con musei etnografici, archivi multilingue e reti culturali alpine.



## ITALIA - NORD

### VENETO

Tra città d'arte, lagune e zone industriali, il Veneto unisce eredità veneziane e processi di trasformazione economica e sociale. Un territorio complesso, ricco di stimoli per riflessioni interdisciplinari.

**Scuole secondarie:** scoprono patrimoni UNESCO, nuove cittadinanze e storie di migrazione.

**Università:** approfondiscono temi di urbanistica storica, economia del turismo e sostenibilità ambientale.

**Istituzioni culturali:** attivano percorsi tra archivi d'impresa, musei territoriali e pratiche partecipative.



## ITALIA - NORD

### FRIULI-VENEZIA GIULIA

Regione di confine, crocevia di lingue e memorie, il Friuli-Venezia Giulia è una delle aree più interessanti d'Europa per la storia del Novecento e la sua dimensione mitteleuropea.

**Scuole secondarie:** indagano sul confine orientale, memorie della guerra fredda e identità plurali.

**Università:** si dedicano a studi di geopolitica, minoranze e politiche culturali transfrontaliere.

**Istituzioni culturali:** attivano progetti con centri di documentazione, musei della memoria e archivi multilingue.



## ITALIA - NORD

### EMILIA-ROMAGNA

Culla di innovazione sociale e culturale, l'Emilia-Romagna unisce tradizione civica, patrimonio enogastronomico e distretti creativi. Dalle città universitarie alle campagne cooperative, ogni luogo è una risorsa educativa.

**Scuole secondarie:** esplorano modelli cooperativi, patrimonio industriale e spazi culturali diffusi.

**Università:** studiano sistemi territoriali, welfare locale e partecipazione democratica.

**Istituzioni culturali:** collaborano con archivi audiovisivi, fondazioni culturali e festival di innovazione sociale.



## ITALIA - CENTRO

### TOSCANA

La Toscana è una terra di paesaggi armonici, città d'arte e arcipelaghi affascinanti. Le sue isole offrono ambienti protetti per percorsi ecologici e storici, mentre l'entroterra è un laboratorio permanente di cultura e memoria.

**Scuole secondarie:** si confrontano con modelli di tutela ambientale, arte rinascimentale e patrimonio diffuso.

**Università:** approfondiscono temi di paesaggio, economia culturale e antropologia del territorio.

**Istituzioni culturali:** attivano reti tra archivi, parchi naturali insulari e centri di restauro e ricerca storica.



## ITALIA - CENTRO

### UMBRIA

Regione di silenzi fertili e spiritualità concreta, l'Umbria custodisce borghi medievali, paesaggi collinari e memorie etrusche. È un luogo ideale per riflettere su equilibrio, lentezza e rigenerazione.

**Scuole secondarie:** esplorano cammini storici, ecosistemi rurali e pratiche di comunità.

**Università:** si dedicano a studi su beni culturali, etica ambientale e coesione territoriale.

**Istituzioni culturali:** collaborano con abbazie, centri spirituali e archivi di cultura popolare.



## ITALIA - CENTRO

### MARCHE

Tra Adriatico e Appennino, le Marche sono una regione policentrica, dove la cultura si distribuisce in piccoli centri, teatri storici e paesaggi mutevoli. Una terra di artigianato, biodiversità e creatività.

**Scuole secondarie:** indagano su resilienza rurale, artigianato locale e educazione ambientale.

**Università:** studiano modelli di sviluppo sostenibile, cultura diffusa e innovazione nei territori marginali.

**Istituzioni culturali:** si attivano con musei civici, reti teatrali e borghi in trasformazione.



## ITALIA - CENTRO

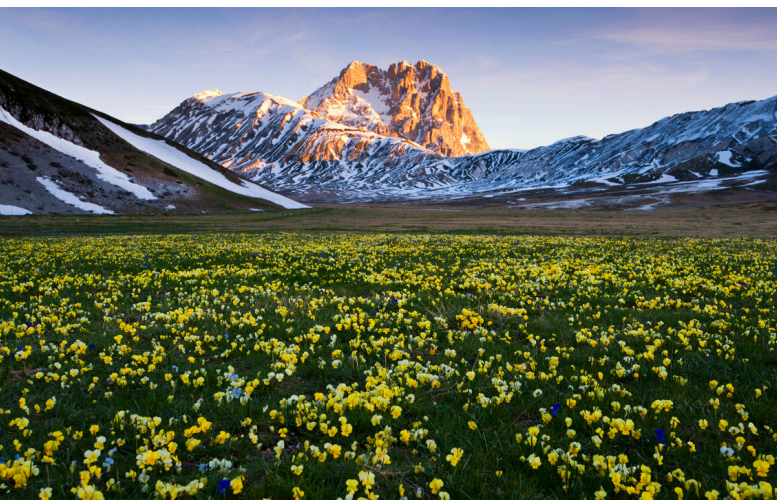
### LAZIO

Il Lazio è un mosaico che va oltre Roma: dalle isole carcerarie trasformate in luoghi di memoria ai paesaggi laziali dell'entroterra, ogni zona racconta lotte civili e immaginari collettivi.

**Scuole secondarie:** vivono esperienze su memoria europea, diritti e cittadinanza nelle isole di confino.

**Università:** approfondiscono studi su federalismo europeo, archeologia urbana e politiche di inclusione.

**Istituzioni culturali:** collaborano con archivi politici, centri di ricerca e progetti su democrazia e storia pubblica.



## ITALIA - CENTRO

### ABRUZZO

Terra di resilienza montana e paesaggi intatti, l'Abruzzo conserva una profonda relazione tra natura e cultura. Le aree interne offrono spunti per educazione ambientale, antropologia e memoria.

**Scuole secondarie:** esplorano i borghi abbandonati, le aree protette e le tradizioni pastorali.

**Università:** studiano aree interne, fragilità territoriale e pratiche di autosufficienza.

**Istituzioni culturali:** attivano percorsi su oralità, artigianato e modelli di rigenerazione comunitaria.



## ITALIA - CENTRO

### CAMPANIA

Regione dal patrimonio stratificato, la Campania unisce siti archeologici unici, paesaggi vulcanici e forti contrasti sociali. Le sue periferie e aree interne sono laboratori di cittadinanza attiva e innovazione culturale.

**Scuole secondarie:** indagano su archeologia urbana, legalità e trasformazione sociale.

**Università:** si dedicano a ricerca su ecologia urbana, giustizia sociale e gestione del patrimonio.

**Istituzioni culturali:** collaborano con archivi di comunità, musei civici e reti culturali di base.



## ITALIA - SUD

### MOLISE

Regione poco esplorata e per questo sorprendente, il Molise è un territorio di silenzi densi, comunità resistenti e paesaggi pastorali. Luogo ideale per riflessioni su marginalità, memorie minori e appartenenze.

**Scuole secondarie:** esplorano borghi in spopolamento, transumanza e pratiche di solidarietà.

**Università:** analizzano resilienza delle aree interne, economie locali e microterritorialità.

**Istituzioni culturali:** attivano progetti con archivi orali, musei etnografici e scuole di artigianato.



## ITALIA - SUD

### PUGLIA

Terra di transito e accoglienza, la Puglia è un ponte tra Oriente e Occidente, tra campagna e mare. Le Tremiti, scrigno naturalistico e storico, completano l'immaginario con suggestioni insulari.

**Scuole secondarie:** studiano paesaggi agricoli, pratiche migratorie e biodiversità marina.

**Università:** si dedicano a ricerca su sviluppo costiero, agroecologia e mobilità mediterranea.

**Istituzioni culturali:** collaborano con fondazioni locali e realtà insulari su patrimonio diffuso e partecipazione.



## ITALIA - SUD

### BASILICATA

Regione di vuoti eloquenti e forti sedimentazioni storiche, la Basilicata invita alla scoperta del paesaggio culturale e della sperimentazione sociale tra le sue montagne e i suoi sassi.

**Scuole secondarie:** indagano su archeologia del paesaggio, resilienza comunitaria e narrazioni locali.

**Università:** approfondiscono studi su rigenerazione territoriale, cinema documentario e geografie culturali.

**Istituzioni culturali:** lavorano con comunità lucane su processi di memoria e innovazione culturale nei margini.



## ITALIA - SUD

### CALABRIA

Terra antica e di frontiera, la Calabria è un crocevia di identità, lingue minoritarie e resistenze sociali. Le sue aree interne e marine offrono un'ampia varietà di spunti educativi.

**Scuole secondarie:** esplorano pratiche di cittadinanza attiva, aree interne e memoria migrante.

**Università:** studiano minoranze linguistiche, ecologie sociali e reti culturali del Sud.

**Istituzioni culturali:** attivano laboratori con realtà territoriali su inclusione, storia e patrimonio orale.



## ITALIA - SUD

### SICILIA

Regione-mondo, la Sicilia è un arcipelago di culture, storie e paesaggi. Le sue isole minori diventano contesti educativi unici per riflettere su ambiente, memoria mediterranea e identità multiple.

**Scuole secondarie:** approfondiscono temi legati alla vulcanologia, alla biodiversità e alla storia della migrazione.

**Università:** si concentrano su interculturalità, geologia insulare e giustizia ambientale.

**Istituzioni culturali:** si connettono con ecomusei, archivi locali e reti per la valorizzazione dei territori insulari.



## ITALIA - OVEST

### SARDEGNA

Antica, misteriosa e fiera, la Sardegna è un universo a sé. Tra nuraghi millenari, paesaggi aridi e comunità resilienti, l'isola rappresenta un laboratorio ideale per percorsi educativi sull'identità, la memoria e l'autonomia.

**Scuole secondarie:** esplorano tradizioni orali, pratiche agro-pastorali e archeologia preistorica.

**Università:** si dedicano a studi sull'insularità, sulle minoranze linguistiche e sull'ecologia del paesaggio.

**Istituzioni culturali:** attivano progetti con musei etnografici, archivi comunitari e artisti locali per riflettere su patrimonio e autodeterminazione.



# TRA MEMORIA DIFFUSA, TERRITORI FRAGILI E IMMAGINAZIONE CIVICA

## UN VIAGGIO INTERDISCIPLINARE IN ITALIA

L'Italia è un laboratorio formativo denso e sfaccettato, dove stratificazioni storiche, paesaggi culturali e sperimentazioni sociali si intrecciano. Dal Nord alpino alle isole più remote, il Paese offre uno straordinario patrimonio di conoscenze, narrazioni e pratiche civiche. Questo itinerario invita scuole, università e istituzioni culturali a scoprire territori marginali, aree interne e spazi in trasformazione. Le scuole secondarie possono esplorare modelli di cittadinanza attiva, biodiversità culturale e memoria dei luoghi. Le università incontrano comunità resilienti, progetti di ricerca partecipata e patrimoni materiali e immateriali. Le istituzioni culturali si connettono con reti locali, musei diffusi, archivi di comunità e realtà artistiche sperimentali. L'Italia, con la sua geografia plurale, diventa così un ecosistema dove apprendere, riflettere e generare visioni condivise.

### GIORNO 1 – FRIULI-VENEZIA GIULIA: CONFINI CULTURALI E MINORANZE LINGUISTICHE

Nel paesaggio transfrontaliero del Carso goriziano, l'Italia dialoga con la Mitteleuropa. Il fulcro delle attività sarà il centro studi sloveno di San Pietro al Natosone, in sinergia con l'Università di Udine e archivi orali locali.

**Scuole secondarie:** esplorano la convivenza tra comunità linguistiche e l'educazione interculturale.

**Università:** analizzano le politiche di tutela delle minoranze, la storia dei confini e le identità ibride.

**Istituzioni culturali:** attivano progetti con archivi di comunità e centri di documentazione sulla pluralità culturale.

### GIORNO 2 – EMILIA-ROMAGNA (APPENNINO TOSCO-EMILIANO): RESILIENZA MONTANA E RIGENERAZIONE

Nei borghi dell'Appennino reggiano, modelli di rinascita rurale e sostenibilità sociale si intrecciano. Il fulcro delle attività sarà il progetto "Officine Culturali dell'Appennino" a Ligonchio, in collaborazione con Reggio Children e realtà locali.

**Scuole secondarie:** prendono parte a laboratori sul riuso creativo degli spazi e sulla cura del paesaggio.

**Università:** approfondiscono processi di rigenerazione socio-territoriale e nuove economie locali.

**Istituzioni culturali:** co-progettano iniziative con scuole e associazioni sulla vitalità culturale delle aree interne.

### GIORNO 3 – TOSCANA (ISOLA DEL GIGLIO): ECOLOGIE INSULARI E MEMORIA SOMMERSA

Nel cuore dell'Arcipelago Toscano, l'isola del Giglio offre un contesto unico tra natura, storia e fragilità ambientale. Il fulcro delle attività sarà il Centro di Educazione Ambientale di Giglio Castello in collaborazione con Università di Siena e associazioni locali.

**Scuole secondarie:** partecipano a itinerari tra biodiversità marina, rischio ambientale e narrazioni locali.

**Università:** lavorano su turismo sostenibile, antropologia dell'insularità e cambiamenti climatici.

**Istituzioni culturali:** collaborano con archivi locali e progetti artistici site-specific su memoria e paesaggio.



### GIORNO 4 – MOLISE: AREE INTERNE E PATRIMONI INVISIBILI

Tra borghi semi-abbandonati e comunità in trasformazione, il Molise è un territorio laboratorio di sperimentazione sociale e culturale. Il fulcro delle attività sarà il progetto "CAMPOBASE" a Campobasso, in collaborazione con il Museo Sannitico e il Dipartimento di Scienze Umane dell'Università del Molise.

**Scuole secondarie:** si confrontano con laboratori su identità, oralità e nuove forme di abitare.

**Università:** studiano micro-resistenze territoriali, progettazione partecipata e modelli di sviluppo lento.

**Istituzioni culturali:** attivano percorsi con artisti, storici e archivi per valorizzare patrimoni minori.

### GIORNO 5 – CALABRIA (GRECANICA): CULTURE MINORIZZATE E PAESAGGI ANTROPOLOGICI

Nel territorio dell'Area Grecanica reggina, tra Bova e Roghudi, si incontrano lingua greco-calabra, pratiche tradizionali e abbandono. Il fulcro delle attività sarà il Parco Culturale della Grecanità e il Dipartimento di Lettere dell'Università Mediterranea di Reggio Calabria.

**Scuole secondarie:** scoprono l'importanza delle lingue minorizzate e del patrimonio orale.

**Università:** analizzano la marginalità come risorsa culturale e le sfide della rigenerazione educativa.

**Istituzioni culturali:** progettano interventi di narrazione multimediale e mappatura partecipata dei territori.

### GIORNO 6 – SARDEGNA (ISOLA DI CAPRERA): MEMORIA POLITICA E ECOLOGIA STORICA

Nell'isola di Caprera, frazione dell'Arcipelago di La Maddalena, la figura di Garibaldi si intreccia a paesaggi di straordinaria intensità. Il fulcro delle attività sarà il Compendio Garibaldino e il Parco Nazionale dell'Arcipelago, in collaborazione con Università di Cagliari e associazioni locali.

**Scuole secondarie:** riflettono sul rapporto tra storia nazionale, natura e identità insulare.

**Università:** sviluppano ricerche su ecologie culturali, memorie politiche e geografie della resilienza.

**Istituzioni culturali:** attivano progetti su archivi storici, educazione ambientale e narrazione visiva.

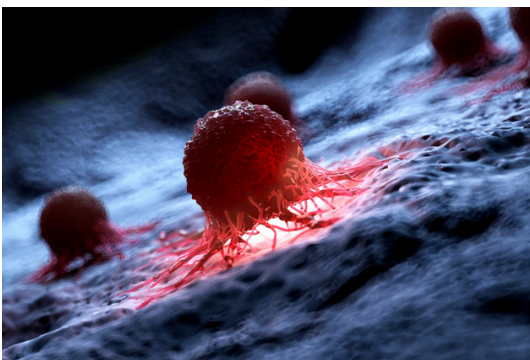
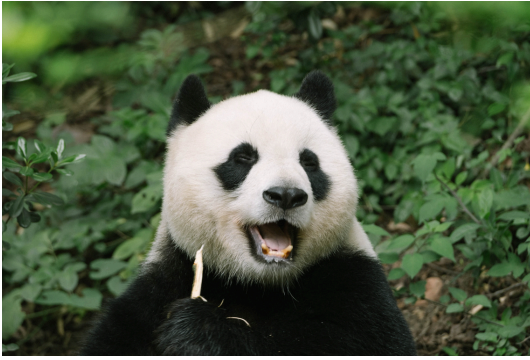


## **DESIDERATE RICHIEDERE UN PREVENTIVO?**

Ci auguriamo che questa travel planner sia stata di vostro gradimento e fonte di ispirazione per qualche viaggio a tema culturale.

Se desiderate organizzare con noi non dovete fare altro che premere il pulsante in basso e sarete indirizzati ad un modulo da compilare ed inviare con tutti i dettagli. In breve tempo ci metteremo in contatto con voi e creeremo il vostro preventivo personalizzato.

**RICHIESTA PREVENTIVO**



## **IL NOSTRO SOSTEGNO PER LA SALVAGUARDIA DEL PIANETA E LA RICERCA SUL CANCRO**

CON I NOSTRI VIAGGI, VOGLIAMO OFFRIRE AI NOSTRI CLIENTI L'OPPORTUNITÀ DI CONTRIBUIRE PER ORGANIZZAZIONI SENZA SCOPO DI LUCRO IMPEGNATE A RISOLVERE I SEGUENTI PROBLEMI GLOBALI

- CONSERVAZIONE DELLA FLORA - FAUNA
- RISCALDAMENTO GLOBALE
- RICERCA SUL CANCRO



Atlantic Travel & Tours Ltd

London, New York  
Los Angeles, Miami  
Denver

**ATLANTIC TRAVEL & TOURS LTD**

**SOCIETÀ CON SEDI OPERATIVE NEGLI STATI UNITI E NEL REGNO UNITO**

USA - DENVER - COLORADO - COMPANY REGISTRATION NUMBER: 202 110 96 014

REGNO UNITO - LONDRA - COMPANY REGISTRATION NUMBER: 130 288 33

**E-MAIL**

USA - [unitedstatesadministration@atlantictourstravel.com](mailto:unitedstatesadministration@atlantictourstravel.com)

REGNO UNITO - [unitedkingdomadministration@atlantictourstravel.com](mailto:unitedkingdomadministration@atlantictourstravel.com)

**WEBSITE**

[www.visitatlantictraveltours.com](http://www.visitatlantictraveltours.com)

**CONTATTI COMPLETI**

[www.visitatlantictraveltours.com/it/contact](http://www.visitatlantictraveltours.com/it/contact)