

ATLANTIC TRAVEL & TOURS

VIAGGI PER SCUOLE, UNIVERSITÀ
E ISTITUZIONI CULTURALI

GIAPPONE
BROCHURE ISPIRAZIONALE



DAL CEO

Cari educatori, ricercatori e operatori culturali,

Atlantic Travel & Tours è il vostro partner specializzato nell'organizzazione di **viaggi su misura** dedicati a **scuole secondarie, università e istituzioni culturali**. In questa brochure vi proponiamo un viaggio interdisciplinare in Giappone, progettato per offrire un'opportunità unica di apprendimento, scoperta e confronto in uno scenario naturale e culturale straordinario adatto per rispondere alle specifiche esigenze di ogni realtà:

- **Scuole secondarie - Percorsi formativi dinamici e di scoperta**
- **Università - Esperienze di approfondimento e ricerca**
- **Istituzioni culturali - Progetti di valorizzazione e scambio culturale**

Ogni itinerario è concepito per stimolare l'apprendimento attivo e la partecipazione, unendo **contenuti innovativi e luoghi autentici**.

Siamo consapevoli che ogni gruppo ha obiettivi e tempi diversi, per questo offriamo la possibilità di **personalizzare durata, temi e attività**, creando così un'esperienza unica e davvero su misura.

Il nostro team vi accompagnerà in ogni fase, dalla progettazione alla realizzazione, assicurando **flessibilità, qualità** e un **forte valore educativo**. Scegliete Atlantic Travel & Tours per trasformare i vostri viaggi in momenti memorabili di crescita e confronto.



Steve Tabacchi

DR. STEVE TABACCHI
CEO - FONDATORE
ATLANTIC TRAVEL & TOURS

GIAPPONE

TRA INNOVAZIONE CONTINUA, PATRIMONI VIVENTI E ARCIPELAGHI EDUCANTI

Il Giappone è un arcipelago in equilibrio tra accelerazione tecnologica e profondità culturale. Dai grandi centri urbani alle isole periferiche, il paese offre alle scuole, università e istituzioni culturali un campo di esplorazione multidisciplinare. I suoi territori educanti spaziano dalla robotica alla cerimonia del tè, dall'urbanistica sperimentale alla resilienza delle comunità insulari. Le scuole secondarie possono confrontarsi con modelli formativi, ambienti simbolici e cittadinanza ecologica. Le università trovano un laboratorio di ricerca su sostenibilità, innovazione sociale e memoria collettiva. Le istituzioni culturali attivano collaborazioni con centri artistici, fondazioni, templi e archivi locali. Dal Tōhoku a Okinawa, il Giappone si rivela un ecosistema pedagogico capace di connettere futuro e tradizione.





GIAPPONE SETTENTRIONALE

REGIONE DI HOKKAIDŌ

Estesa, remota e selvaggia, Hokkaidō è terra di climi rigidi, vasti parchi naturali e presenza storica del popolo Ainu. Rappresenta un luogo ideale per esplorare la biodiversità subartica e le minoranze culturali.

Scuole secondarie: analizzano ecosistemi freddi, risorse forestali e sostenibilità climatica.

Università: studiano diritti indigeni, resilienza rurale e convivenze interculturali.

Istituzioni culturali: attivano progetti con musei e comunità Ainu su lingua, memoria e arte.



GIAPPONE SETTENTRIONALE

REGIONE DEL TŌHOKU

Segnata dal terremoto e dallo tsunami del 2011, questa regione è un esempio di rinascita sociale e ambientale. Tra risaie, santuari e villaggi artigiani, è possibile indagare il rapporto tra catastrofi e rigenerazione.

Scuole secondarie: esplorano il post-disastro, l'energia rinnovabile e la cultura agricola.

Università: conducono ricerche su governance post-erisi, coesione sociale e rischio ambientale.

Istituzioni culturali: lavorano su archivi della memoria, arte post-sisma e teatro di comunità.



GIAPPONE NORD-OCCIDENTALE

REGIONE HOKURIKU & SHINETSU

Con montagne innevate e antichi villaggi, questa regione è custode di un sapere rurale e artigianale profondamente radicato. Una zona ideale per riflettere su decrescita e cura del territorio.

Scuole secondarie: esplorano cicli stagionali, case tradizionali e risorse idriche.

Università: analizzano aree interne, modelli di economia circolare e turismo lento.

Istituzioni culturali: collaborano con botteghe, musei etnografici e reti di contadini-artisti.



GIAPPONE CENTRO-ORIENTALE

REGIONE KANTŌ

Dominata dalla metropoli di Tokyo, questa regione è al tempo stesso centro politico, culturale e tecnologico. Un laboratorio urbano dove si incontrano tradizione, innovazione e multiculturalità.

Scuole secondarie: riflettono su media, cittadinanza globale e trasformazioni urbane.

Università: studiano governance urbana, mobilità sostenibile e giustizia sociale.

Istituzioni culturali: attivano collaborazioni tra musei, gallerie e comunità creative emergenti.



GIAPPONE CENTRO-MERIDIONALE

REGIONE TŌKAI

Affacciata sull'Oceano Pacifico, è caratterizzata da rischio sismico, aree industriali e paesaggi simbolici come il Monte Fuji. Qui convivono sacralità, tecnica e fragilità ambientale.

Scuole secondarie: partecipano a percorsi su rischio geologico, spiritualità e ambiente costiero.

Università: studiano politiche di prevenzione, religioni giapponesi e resilienza urbana.

Istituzioni culturali: valorizzano patrimonio intangibile, tradizioni locali e memoria del paesaggio.



GIAPPONE CENTRO-OCCIDENTALE

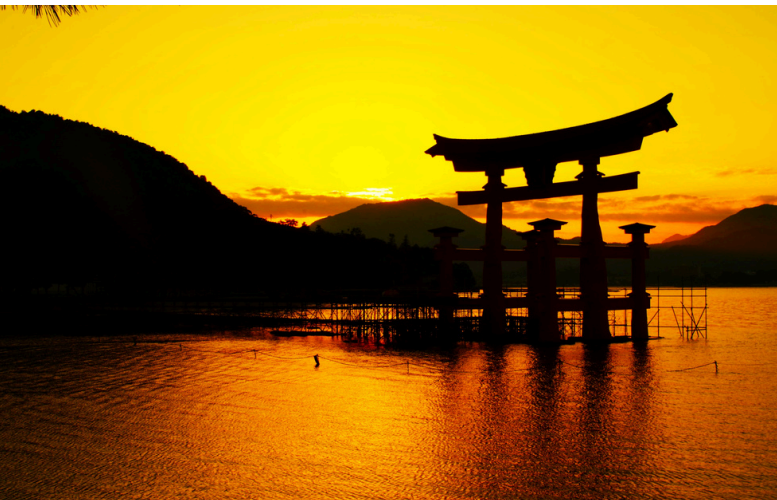
REGIONE KANSAI

Kyoto, Osaka e Nara compongono un cuore simbolico e spirituale del Giappone. Qui si incontrano estetica zen, architettura storica e pratiche filosofiche che dialogano con la contemporaneità.

Scuole secondarie: studiano design tradizionale e cucina giapponese.

Università: approfondiscono archeologia urbana e museologia.

Istituzioni culturali: attivano progetti con templi, calligrafi, maestri di cerimonia e centri d'arte.



GIAPPONE OCCIDENTALE

REGIONE CHŪGOKU

Affacciata sul Mare Interno di Seto, questa regione è luogo di memoria e riflessione storica (Hiroshima) ma anche di comunità costiere, isole creative e innovazione agricola.

Scuole secondarie: riflettono su pace, ecologia marina e migrazione interna.

Università: studiano post-conflitto, progettazione rurale e nuovi modelli abitativi.

Istituzioni culturali: collaborano con fondazioni per la memoria, reti artistiche insulari e archivi locali.



GIAPPONE INSULARE CENTRALE

REGIONE SHIKOKU

Isola spirituale per eccellenza, attraversata dal pellegrinaggio buddhista con 88 templi. Una regione marginale, ma con forte coesione sociale e cultura del paesaggio.

Scuole secondarie: partecipano a cammini tematici e laboratori su spiritualità e ambiente.

Università: studiano religione popolare, coesione intergenerazionale e abitabilità delle aree montane.

Istituzioni culturali: attivano percorsi artistici e narrativi lungo il pellegrinaggio e nei villaggi remoti.



GIAPPONE MERIDIONALE

REGIONE KYŪSHŪ

Storico punto di scambio con l'Asia continentale, Kyūshū mescola spiritualità, energia vulcanica, cultura gastronomica e pluralismo religioso. Un territorio fertile per riflessioni storiche e future.

Scuole secondarie: esplorano vulcani, termalismo e interculturalità religiosa.

Università: studiano porti storici, biodiversità e geopolitica regionale.

Istituzioni culturali: valorizzano patrimoni immateriali, teatri popolari e archivi migranti.



GIAPPONE SUD - EST

ISOLE REMOTE DI OGASAWARA

Situato nel Pacifico, a 1.000 km da Tokyo, l'arcipelago è una riserva ecologica di valore globale ricchissima di specie endemiche e cultura oceanica.

Scuole secondarie: partecipano a progetti su biodiversità e isole protette.

Università: studiano ecologia marina, adattamento insulare e turismo scientifico.

Istituzioni culturali: documentano oralità locale, saperi marittimi e pratiche di convivenza con l'oceano.



GIAPPONE SUD - OVEST

ISOLE REMOTE DI OKINAWA

Crocevia di culture asiatiche, Okinawa possiede lingua e tradizioni distinte, una lunga storia di autonomia e una profonda connessione con il mare.

Scuole secondarie: riflettono su identità locale, ambiente e pace post-bellica.

Università: studiano colonialità interna, minoranze linguistiche e ecologia culturale.

Istituzioni culturali: attivano progetti su danza, oralità e archivi della memoria Ryūkyū.



ECOLOGIE DEL TEMPO: SPIRITUALITÀ, RISCHIO E FUTURO NELLE GEOGRAFIE DEL GIAPPONE

UN VIAGGIO INTERDISCIPLINARE IN GIAPPONE

Il Giappone è un arcipelago complesso dove si intrecciano spiritualità millenaria, tecnologie avanzate e fragilità ecologiche. Dai villaggi di montagna alle metropoli costiere, passando per isole remote e luoghi sacri, il Paese offre una pluralità di territori educanti in cui esplorare resilienza, memoria e immaginari futuri. Questo itinerario accompagna scuole, università e istituzioni culturali attraverso scenari di rischio ambientale, pratiche rituali e sperimentazioni civiche. Le scuole secondarie rifletteranno su cambiamenti climatici, tradizioni locali e cittadinanza attiva; le università approfondiranno temi legati alla governance ambientale, ai processi di marginalizzazione e innovazione sociale; le istituzioni culturali potranno attivare progetti incentrati su oralità, archivi e linguaggi artistici. Il Giappone si propone così come un laboratorio pedagogico insulare, capace di restituire complessità e visioni condivise del tempo e dello spazio.

GIORNO 1 – REGIONE DEL TÔHOKU (IWATE): MEMORIA, CATASTROFE E RICOSTRUZIONE

In un'area segnata dallo tsunami del 2011, **Rikuzentakata** rappresenta una città simbolo della ricostruzione ambientale e sociale. Il fulcro delle attività sarà il **Miracle Pine Memorial Park** e il **Rias Ark Museum of Art**.

Scuole secondarie: riflettono su disastri naturali, resilienza comunitaria e cultura della prevenzione.

Università: studiano gestione post-catastrofe, etnografia del trauma e rigenerazione urbana.

Istituzioni culturali: collaborano con archivi e musei civici per progetti su memoria e paesaggio narrativo.

GIORNO 2 – REGIONE KANSAI (KYOTO): SPIRITUALITÀ, ESTETICA E FILOSOFIA DEL QUOTIDIANO

A **Kyoto**, antica capitale imperiale, convivono templi buddhisti, giardini zen e artigianato raffinato. Il fulcro sarà l'**Università di Kyoto (Facoltà di Scienze Umane)** e il **Ryoanji Temple**.

Scuole secondarie: partecipano a workshop su estetica giapponese e patrimonio UNESCO.

Università: approfondiscono filosofia orientale e progettazione culturale.

Istituzioni culturali: co-progettano percorsi su narrazione simbolica, patrimonio tangibile e immateriale.

GIORNO 3 – REGIONE SHIKOKU (TOKUSHIMA E KOCHI): PRATICHE RURALI, ARTIGIANATO E RESILIENZA TERRITORIALE

Nell'isola di **Shikoku**, le zone montane dell'interno e i piccoli centri costieri offrono un'immersione nelle pratiche agricole, nei mestieri tradizionali e nei sistemi di autosufficienza. Il fulcro delle attività sarà l'**Università di Tokushima (Dipartimento di Scienze Umane e Sociali)** e i centri culturali rurali nei pressi di **Miyoshi** e **Tosa**.

Scuole secondarie: partecipano a laboratori su agricoltura sostenibile, foreste alimentari e tecniche artigianali.

Università: studiano strategie di resilienza territoriale, gestione delle risorse nei contesti isolati e innovazione sociale in ambito rurale.

Istituzioni culturali: co-progettano archivi orali, documentazione audiovisiva e interventi partecipativi sul rapporto tra comunità e paesaggio.



GIORNO 4 – ARCIPELAGO DI OKINAWA: MINORANZE, CORALITÀ E MEMORIA POST-COLONIALE

Okinawa, con la sua identità **Ryūkyū** e una storia segnata da guerre e resistenza, è un luogo ideale per esplorare culture insulari e narrazioni alternative. Il fulcro delle attività sarà l'**Università delle Ryūkyū** e il **Peace Memorial Park**.

Scuole secondarie: riflettono su storia locale, insularità e diritti linguistici.

Università: analizzano colonialità interna, relazioni tra cultura e autodeterminazione, ecologia storica.

Istituzioni culturali: collaborano con archivi orali e collettivi artistici per progetti su narrazione e identità.

GIORNO 5 – OKINAWA (ISOLE PERIFERICHE O VILLAGGI TRADIZIONALI): ECOLOGIA COSTIERA E RESILIENZA COMUNITARIA

Il secondo giorno a **Okinawa** sarà dedicato a comunità costiere o isole minori come **Yaeyama** o **Miyako**, luoghi dove pratiche tradizionali e ambiente marino si intrecciano. Le attività si svolgeranno in centri di ricerca ambientali locali e presso cooperative familiari.

Scuole secondarie: partecipano a laboratori su ecosistemi corallini, pesca sostenibile e tecniche di adattamento climatico.

Università: studiano biodiversità marina, governance insulare e cultura materiale tradizionale.

Istituzioni culturali: co-progettano interventi su patrimonio immateriale, artigianato e paesaggio sonoro comunitario.

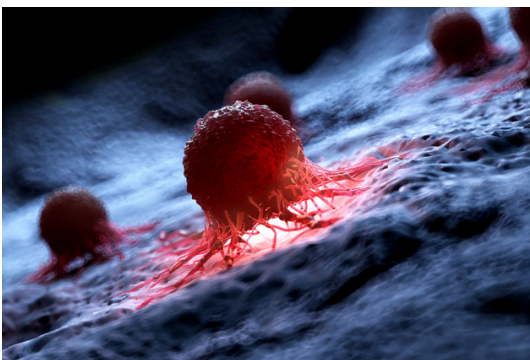
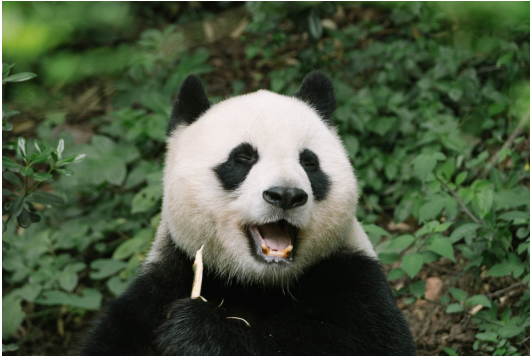
GIORNO 6 – REGIONE KYŪSHŪ (NAGASAKI): CONVIVENZE RELIGIOSE E APERTURA AL MONDO

Nagasaki rappresenta un unicum nella storia giapponese per la convivenza religiosa e il dialogo interculturale con l'Asia e l'Europa. Il fulcro sarà la **Nagasaki University** e il **Museo dei Cristiani Nascosti**.

Scuole secondarie: scoprono pluralismo religioso, interazione tra fede e politica e cultura cristiana giapponese.

Università: approfondiscono studi globali, migrazione asiatica e patrimonio della tolleranza.

Istituzioni culturali: collaborano con musei locali e comunità per progetti su multiculturalismo e spiritualità.



IL NOSTRO SOSTEGNO PER LA SALVAGUARDIA DEL PIANETA E LA RICERCA SUL CANCRO

CON I NOSTRI VIAGGI, VOGLIAMO
OFFRIRE AI NOSTRI CLIENTI
L'OPPORTUNITÀ DI CONTRIBUIRE PER
ORGANIZZAZIONI SENZA SCOPO DI LUCRO
IMPEGNATE A RISOLVERE I SEGUENTI
PROBLEMI GLOBALI

- CONSERVAZIONE DELLA FLORA -
FAUNA
- RISCALDAMENTO GLOBALE
- RICERCA SUL CANCRO



DESIDERATE RICHIEDERE UN PREVENTIVO?

Ci auguriamo che questa travel planner sia stata di vostro gradimento e fonte di ispirazione per qualche viaggio a tema culturale.

Se desiderate organizzare con noi non dovete fare altro che premere il pulsante in basso e sarete indirizzati ad un modulo da compilare ed inviare con tutti i dettagli. In breve tempo ci metteremo in contatto con voi e creeremo il vostro preventivo personalizzato.

RICHIESTA PREVENTIVO



Atlantic Travel & Tours Ltd

**London, New York
Los Angeles, Miami
Denver**

ATLANTIC TRAVEL & TOURS LTD

SOCIETÀ CON SEDI OPERATIVE NEGLI STATI UNITI E NEL REGNO UNITO

USA - DENVER - COLORADO - COMPANY REGISTRATION NUMBER: 202 110 96 014

REGNO UNITO - LONDRA - COMPANY REGISTRATION NUMBER: 130 288 33

E-MAIL

USA - unitedstatesadministration@atlantictourstravel.com

REGNO UNITO - unitedkingdomadministration@atlantictourstravel.com

WEBSITE

www.visitatlantictraveltours.com

CONTATTI COMPLETI

www.visitatlantictraveltours.com/it/contact