

ATLANTIC TRAVEL & TOURS

VIAGGI PER SCUOLE, UNIVERSITÀ
E ISTITUZIONI CULTURALI

GROENLANDIA
BROCHURE ISPIRAZIONALE



DAL CEO

Cari educatori, ricercatori e operatori culturali,

Atlantic Travel & Tours è il vostro partner specializzato nell'organizzazione di **viaggi su misura** dedicati a **scuole secondarie, università e istituzioni culturali**. In questa brochure vi proponiamo un viaggio interdisciplinare in Groenlandia, progettato per offrire un'opportunità unica di apprendimento, scoperta e confronto in uno scenario naturale e culturale straordinario adatto per rispondere alle specifiche esigenze di ogni realtà:

- **Scuole secondarie - Percorsi formativi dinamici e di scoperta**
- **Università - Esperienze di approfondimento e ricerca**
- **Istituzioni culturali - Progetti di valorizzazione e scambio culturale**

Ogni itinerario è concepito per stimolare l'apprendimento attivo e la partecipazione, unendo **contenuti innovativi e luoghi autentici**.

Siamo consapevoli che ogni gruppo ha obiettivi e tempi diversi, per questo offriamo la possibilità di **personalizzare durata, temi e attività**, creando così un'esperienza unica e davvero su misura.

Il nostro team vi accompagnerà in ogni fase, dalla progettazione alla realizzazione, assicurando **flessibilità, qualità** e un **forte valore educativo**. Scegliete Atlantic Travel & Tours per trasformare i vostri viaggi in momenti memorabili di crescita e confronto.



Steve Tabacchi

DR. STEVE TABACCHI
CEO - FONDATORE
ATLANTIC TRAVEL & TOURS

GROENLANDIA

TRA GHIACCI IN MUTAMENTO, CULTURE ANCESTRALI E FUTURO PLANETARIO

La Groenlandia, sospesa tra le forze della natura e le trasformazioni globali, è molto più di un territorio remoto: è una frontiera educativa e culturale per chi desidera comprendere le sfide del nostro tempo. Le scuole secondarie trovano qui un contesto unico per apprendere sul campo il rapporto tra uomo e ambiente, tra tradizione e adattamento. Le università possono attivare ricerche su cambiamento climatico, identità artiche, autonomia politica e relazioni postcoloniali. Le istituzioni culturali possono collaborare con musei, archivi viventi e comunità Inuit per co-progettare esperienze che intrecciano sostenibilità, memoria e innovazione sociale. La Groenlandia si offre così come spazio di apprendimento autentico e trasformativo, dove ogni incontro diventa occasione per ridefinire il legame tra conoscenza, territorio e responsabilità globale





GROENLANDIA SETTENTRIONALE

AVANNAA (NORDGRØNLAND)

Estrema e isolata, la Groenlandia del Nord è una delle regioni più remote del pianeta. Tra ghiacci perenni, villaggi inuit e paesaggi artici intatti, qui si percepisce in modo tangibile il confine tra uomo e natura. È uno spazio dove silenzio, gelo e memoria si intrecciano in forme di vita essenziali ma profondamente resilienti.

Scuole secondarie: possono partecipare a percorsi educativi su clima estremo, adattamento umano e narrazioni artiche.

Università: possono condurre ricerche sul cambiamento climatico, sulle migrazioni faunistiche e sulle conoscenze ambientali tradizionali delle popolazioni locali.

Istituzioni culturali: possono attivare collaborazioni con comunità inuit, archivi di spedizioni polari e progetti artistici incentrati sull'Artico profondo.



GROENLANDIA OCCIDENTALE

KITAA (VESTGRØNLAND)

Affacciata sulla Baia di Disko e costellata da cittadine vive come Ilulissat o Sisimiut, la Groenlandia Occidentale è il cuore culturale e sociale del paese. Qui si concentrano università, centri di ricerca, musei e laboratori di innovazione. Il paesaggio costiero, ricco di iceberg e fiordi, dialoga con una società in trasformazione.

Scuole secondarie: possono esplorare gli effetti visibili del riscaldamento globale su ghiacciai e comunità costiere.

Università: possono sviluppare progetti legati a geografia culturale, gestione ambientale e interazioni tra tradizione e modernità.

Istituzioni culturali: possono lavorare con musei, archivi fotografici e centri artistici per raccontare il cambiamento attraverso memorie e visioni locali.



GROENLANDIA ORIENTALE

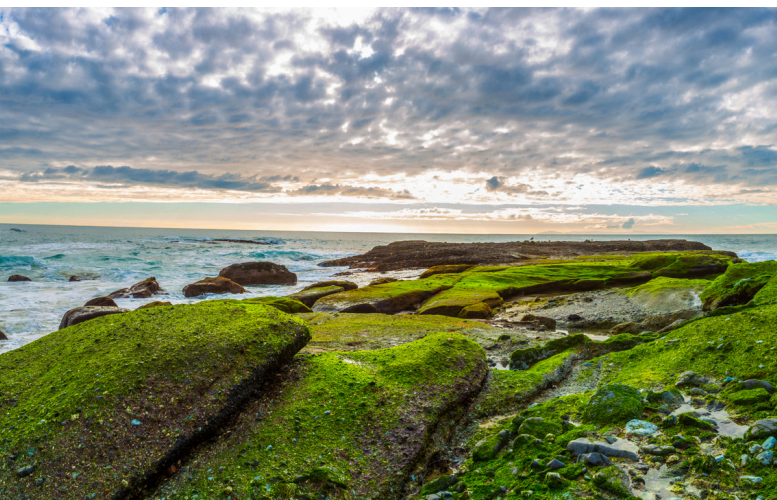
TUNU (ØSTGRØNLAND)

Selvaggia, montuosa e meno abitata, la Groenlandia Orientale è caratterizzata da paesaggi drammatici e cultura profondamente legata alla caccia tradizionale. Le comunità locali conservano lingue, pratiche e miti che riflettono secoli di isolamento e interazione con l'ambiente estremo.

Scuole secondarie: possono immergersi in programmi di educazione ambientale e scoperta della vita quotidiana in territori remoti.

Università: possono indagare le trasformazioni nelle pratiche culturali e le sfide legate alla sicurezza alimentare e all'autosufficienza.

Istituzioni culturali: possono sviluppare progetti partecipativi sulla trasmissione orale, l'identità linguistica e il rapporto tra corpo e paesaggio.



GROENLANDIA MERIDIONALE

KUJATAA (SYDGRØNLAND)

Ricca di storia, la Groenlandia Meridionale ospita siti UNESCO che raccontano la convivenza tra la cultura inuit e le vestigia norrene. I pascoli verdi, i villaggi agricoli e le coste accessibili ne fanno una delle regioni più “ospitali” dell’isola, ideale per studiare pratiche sostenibili e memorie plurali.

Scuole secondarie: possono partecipare a percorsi interdisciplinari su agricoltura artica, tradizioni locali e biodiversità.

Università: possono condurre studi comparativi tra insediamenti norreni e inuit, sulle strategie di resilienza ecologica e i sistemi alimentari.

Istituzioni culturali: possono collaborare con musei locali e progetti UNESCO per valorizzare il patrimonio culturale agricolo e il dialogo intergenerazionale.



TRA CAMBIAMENTO CLIMATICO, CULTURE ARTICHE E CONOSCENZE ANCESTRALI

UN VIAGGIO INTERDISCIPLINARE IN GROENLANDIA

La Groenlandia è una delle regioni più affascinanti e simboliche del mondo contemporaneo: al tempo stesso frontiera del cambiamento climatico e custode di culture millenarie. Le scuole secondarie possono vivere qui esperienze immersive sul rapporto tra uomo e ambiente, tra sostenibilità e resilienza. Le università trovano un contesto privilegiato per ricerche interdisciplinari su ecologia artica, geopolitica e cultura Inuit. Le istituzioni culturali accedono a centri di ricerca e comunità locali per approfondire temi legati alla memoria, alla lingua e alle pratiche tradizionali. Da Nuuk alle coste occidentali, passando per villaggi remoti e paesaggi glaciali, questo itinerario propone un viaggio denso di incontri, scoperte e riflessioni. Un'opportunità formativa unica in uno degli ecosistemi più fragili e significativi del pianeta.

GIORNO 1 – NUUK: TRA GOVERNANCE ARTICA E CULTURA CONTEMPORANEA

Capitale della Groenlandia e centro politico e culturale del Paese, **Nuuk** è il punto d'ingresso ideale per comprendere le sfide contemporanee dell'Artico. Le attività si svolgeranno presso il **Greenland National Museum & Archives**.

Scuole secondarie: parteciperanno a visite guidate e workshop sulla cultura Inuit e l'autonomia della Groenlandia.

Università: analizzeranno le relazioni tra decolonizzazione, governance e autodeterminazione artica.

Istituzioni culturali: collaboreranno con curatori locali per esplorare modalità di restituzione culturale e dialogo tra istituzioni.

GIORNO 2 – KATUAQ CULTURAL CENTRE: ARTE, LINGUAGGI E IDENTITÀ ARTICHE

Il **Katuaq** è il fulcro dell'espressione artistica groenlandese contemporanea. Le attività si concentreranno su cinema, musica e visual culture.

Scuole secondarie: vivranno laboratori di espressione visiva ispirati ai linguaggi artistici del Nord.

Università: approfondiranno il ruolo dell'arte nei processi di affermazione identitaria delle popolazioni Inuit.

Istituzioni culturali: parteciperanno a incontri con artisti e programmatori per co-progettare scambi interculturali.

GIORNO 3 – SISIMIUT: TRA ARCHEOLOGIA, MIGRAZIONI E INGEGNERIA DEL FREDDO

Seconda città del Paese, **Sisimiut** è crocevia di storia antica e innovazione tecnica. Le attività si svolgeranno presso il **Sisimiut Museum** e il **Technical Education Center**.

Scuole secondarie: esploreranno la vita tradizionale attraverso manufatti, ricostruzioni e racconti orali.

Università: si occuperanno di tecnologie artiche, edilizia sostenibile e adattamento climatico in ambienti estremi.

Istituzioni culturali: dialogheranno con operatori museali e formatori su pratiche di documentazione e trasmissione culturale.



GIORNO 4 – ILULISAT: TRA PAESAGGI GLACIALI E RICERCA SCIENTIFICA

Ilulisat ospita uno dei ghiacciai più attivi del mondo, sito UNESCO e laboratorio naturale sul cambiamento climatico. Le attività si svolgeranno presso **Ilulisat Icefjord Centre**.

Scuole secondarie: prenderanno parte a escursioni educative sul ghiacciaio e riflessioni guidate sull'emergenza climatica.

Università: condurranno sessioni di studio in collaborazione con centri di ricerca su dinamiche glaciali e biodiversità artica.

Istituzioni culturali: lavoreranno con ricercatori e guide locali per elaborare narrazioni culturali e scientifiche accessibili.

GIORNO 5 – OQAATSUT: VITA NEI VILLAGGI E SAPERI TRADIZIONALI

Oqaatsut è un piccolo villaggio di pescatori dove è possibile vivere un'esperienza diretta delle pratiche quotidiane e dei valori comunitari groenlandesi. Le attività si svolgeranno in collaborazione con la scuola locale e le famiglie del villaggio.

Scuole secondarie: parteciperanno a laboratori su pesca sostenibile, cucina tradizionale e narrazione orale.

Università: studieranno i modelli di economia circolare e resilienza comunitaria in contesti remoti.

Istituzioni culturali: documenteranno le pratiche locali e dialogheranno con la comunità per costruire archivi viventi.

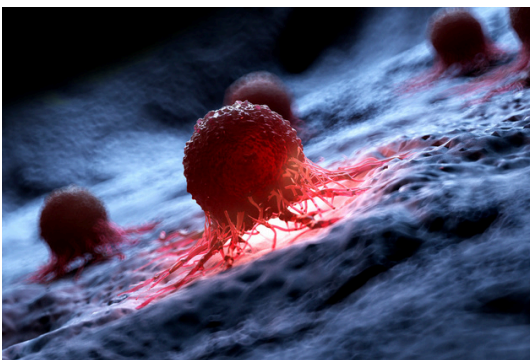
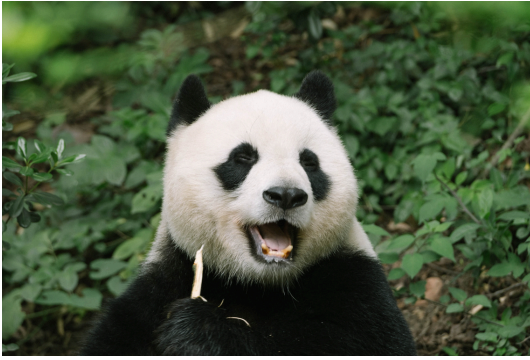
GIORNO 6 – KANGERLUSSUAQ: SCIENZA, FAUNA ARTICA E PARTENARIATI EDUCATIVI

Porta di accesso per molti viaggi nel Paese, **Kangerlussuaq** è anche base scientifica e habitat naturale per renne e buoi muschiati. Le attività si svolgeranno presso il centro educativo del **Kangerlussuaq Science Field Station**.

Scuole secondarie: realizzeranno un progetto di citizen science per il monitoraggio della fauna artica.

Università: parteciperanno a ricerche sul permafrost e l'interazione tra ambiente e tecnologia.

Istituzioni culturali: incontreranno educatori ambientali per co-progettare percorsi interdisciplinari tra scienza, cultura e territorio.



IL NOSTRO SOSTEGNO PER LA SALVAGUARDIA DEL PIANETA E LA RICERCA SUL CANCRO

CON I NOSTRI VIAGGI, VOGLIAMO OFFRIRE AI NOSTRI CLIENTI L'OPPORTUNITÀ DI CONTRIBUIRE PER ORGANIZZAZIONI SENZA SCOPO DI LUCRO IMPEGNATE A RISOLVERE I SEGUENTI PROBLEMI GLOBALI

- CONSERVAZIONE DELLA FLORA - FAUNA
- RISCALDAMENTO GLOBALE
- RICERCA SUL CANCRO



DESIDERATE RICHIEDERE UN PREVENTIVO?

Ci auguriamo che questa travel planner sia stata di vostro gradimento e fonte di ispirazione per qualche viaggio a tema culturale.

Se desiderate organizzare con noi non dovete fare altro che premere il pulsante in basso e sarete indirizzati ad un modulo da compilare ed inviare con tutti i dettagli. In breve tempo ci metteremo in contatto con voi e creeremo il vostro preventivo personalizzato.

RICHIESTA PREVENTIVO



Atlantic Travel & Tours Ltd

London, New York
Los Angeles, Miami
Denver

ATLANTIC TRAVEL & TOURS LTD

SOCIETÀ CON SEDI OPERATIVE NEGLI STATI UNITI E NEL REGNO UNITO

USA - DENVER - COLORADO - COMPANY REGISTRATION NUMBER: 202 110 96 014

REGNO UNITO - LONDRA - COMPANY REGISTRATION NUMBER: 130 288 33

E-MAIL

USA - unitedstatesadministration@atlantictourstravel.com

REGNO UNITO - unitedkingdomadministration@atlantictourstravel.com

WEBSITE

www.visitatlantictraveltours.com

CONTATTI COMPLETI

www.visitatlantictraveltours.com/it/contact