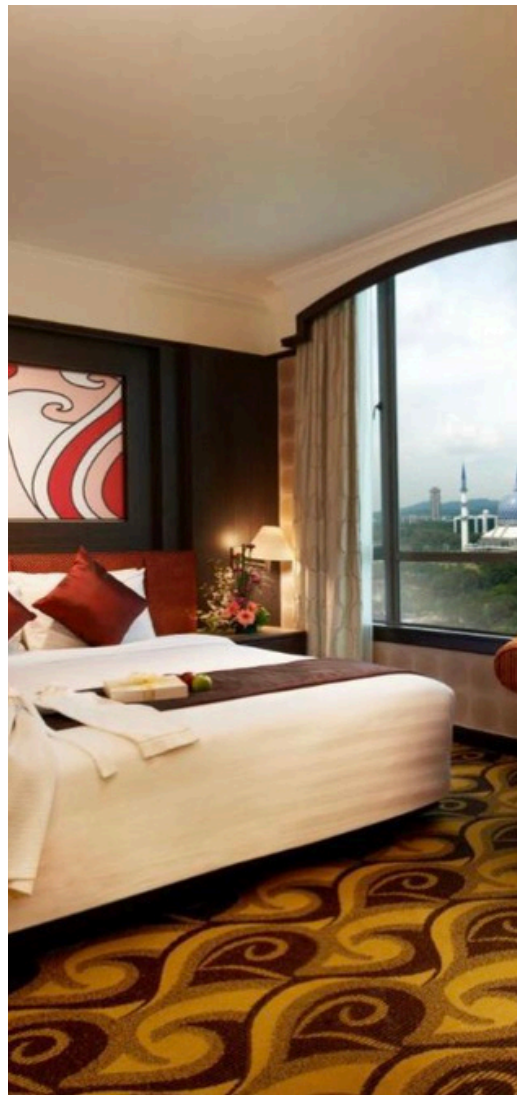


ATLANTIC TRAVEL & TOURS

VIAGGI D'AFFARI

**BROCHURE
ISPIRAZIONALE**



ISLANDA

WWW.VISITATLANTICTRAVELTOURS.COM

DAL CEO

Cari viaggiatori,

È con grande entusiasmo che vi presentiamo Atlantic Travel & Tours, tour operator specializzato in viaggi MICE su misura in Islanda. La nostra missione è trasformare ogni evento aziendale, incentive, conferenze e meeting in un'esperienza memorabile, combinando **professionalità, creatività e attenzione ai dettagli**.

Grazie a **un'esperienza pluriennale**, collaboriamo con una rete selezionata di fornitori - hotel di prestigio, centri congressi all'avanguardia, compagnie di trasporto affidabili, e strutture ricettive di charme - per offrire soluzioni logistiche **impeccabili, su misura per le vostre esigenze**. Che stiate pianificando un summit intercontinentale, un roadshow, un lancio di prodotto o un programma di team building, il nostro team è capace di gestire **ogni** aspetto: dalla **progettazione** alla **realizzazione**, dal **trasporto** all'**intrattenimento**, sempre con **occhio attento al budget e agli obiettivi** di business.

Scegliere Atlantic Travel & Tours significa accedere a un partner strategico che mette **la vostra soddisfazione al centro**. La nostra qualità del lavoro è guidata da **precisione, flessibilità e passione** per l'ospitalità. Saremo al vostro fianco in **ogni** fase del progetto: **brainstorming iniziale, logistica, supporto on-site, follow-up finale e analisi dei risultati**.

Non vediamo l'ora di collaborare per creare insieme viaggi MICE unici ed efficaci. Rimaniamo a vostra completa disposizione per un primo incontro, virtuale o in presenza, per progettare insieme il prossimo successo.



Steve Tabacchi

DR. STEVE TABACCHI
CEO - FONDATORE
ATLANTIC TRAVEL & TOURS

PERCHÈ RECARSI IN ISLANDA PER MICE

TERRA PRIMORDIALE, ISPIRAZIONE RADICALE

L'Islanda è una destinazione che trasforma ogni evento MICE in un'esperienza fuori dall'ordinario. Tra vulcani, geysers, ghiacciai e campi di lava, il paesaggio stesso diventa un catalizzatore di visioni nuove e connessioni profonde. Il ritmo lento, l'aria pura e la luce che cambia costantemente favoriscono concentrazione, creatività e spirito di gruppo. In questo equilibrio tra energia grezza e accoglienza nordica, il business si rinnova e il team evolve.

INCENTIVE E TEAM BUILDING TRA FUOCO, GHIACCIO E MERAVIGLIA

Trekking su crateri vulcanici, hiking tra ghiacciai, bagni geotermici e canyon walk: ogni attività rafforza la coesione e stimola l'adattabilità. Tour in superjeep, snorkeling tra due continenti, canyoning e cave dinner nelle grotte di lava offrono emozioni che uniscono. Esperienze culturali con artisti locali, workshop sulla sostenibilità e passeggiate rilassanti nei paesaggi lunari rendono ogni incontro profondo, memorabile, rigenerante. Il team torna a casa trasformato, con nuovi sguardi e nuove energie.

LUOGHI ICONICI, EMOZIONI VERE

- **Reykjavík:** capitale giovane e dinamica, è il cuore dell'innovazione islandese. Boutique hotel, spazi **eventi** di design e cucina creativa rendono ogni **meeting** funzionale e ispirante.
- **Golden Circle:** geysers, cascate e natura viva a un'ora dalla capitale, perfetti per attività di **team building** ad alto impatto e cene in lodge esclusivi.
- **Costa Sud e ghiacciai:** luoghi epici per **incentive** e **retreat** immersivi, tra spiagge nere, iceberg e paesaggi cinematografici.
- **Blue Lagoon e aree geotermiche:** ideali per momenti di relax, **networking** informale e sessioni di visione immersa nella natura.

CONNETTIVITÀ E SERVIZI MICE EVOLUTI

L'Islanda è facilmente raggiungibile con voli da tutta Europa e Nord America. La compagnia di bandiera Icelandair collega Reykjavík con numerose capitali europee e hub transatlantici, offrendo servizi ideali per viaggi MICE: la Saga Class (business) propone sedili spaziosi, accesso prioritario, catering nordico gourmet, Wi-Fi a bordo e lounge dedicate nei principali aeroporti. All'aeroporto internazionale di Keflavík, moderno ed efficiente, gruppi MICE trovano soluzioni su misura: fast track, servizi di accoglienza personalizzata e transfer privati gestiti da operatori locali specializzati in eventi aziendali. La logistica è impeccabile anche verso le location più remote, con collegamenti interni ottimizzati e un ecosistema di servizi che garantisce efficienza, affidabilità e discrezione.

OSPITALITÀ CONTEMPORANEA E IMMERSIONE NATURALE

L'offerta ricettiva spazia da hotel di charme nel cuore di Reykjavík a lodge esclusivi immersi nella natura islandese. Tutte le strutture condividono un approccio sostenibile, design nordico e attenzione al benessere. Gli spazi per eventi, anche nei contesti più insoliti — come serre geotermiche, grotte vulcaniche o sale panoramiche nel nulla — sono perfettamente attrezzati e gestiti con cura sartoriale.





CANADA	CAD	0.9512
CHINA	CNY	7.3169
EURO	EUR	0.6644
JAPAN	JPY	109.00
SINGAPORE	SGD	1.3712
HONG KONG	HKD	7.0043
NEW ZEALAND	NZD	1.1646
MYA	MYR	3.2536



SERVIZI ANCILLARI

Possiamo offrire la nostra assistenza nella richiesta di eventuali visti, cambio della valuta, spedizione anticipata dei bagagli - materiale di lavoro e polizze assicurative per annullamento, bagaglio smarrito e cure mediche.



VOLI CHARTER

RAGIONI PER UTILIZZARLI

I voli charter sono voli privati o semi-privati noleggiati su misura per esigenze specifiche, come viaggi di lavoro, eventi aziendali o trasporto di gruppi. Sono molto usati da aziende che vogliono flessibilità, risparmio di tempo e comfort.

- Flessibilità di decidere orari e aeroporti (anche quelli meno trafficati)
- Risparmio di tempo: No code, controlli lunghi e attese negli aeroporti commerciali
- Privacy e comfort: Perfetto per lavorare o riunirsi a bordo
- Accesso a aeroporti secondari: Spesso più vicini a destinazioni business

Prenota ora il tuo volo charter con il nostro supporto e vivi la differenza!



ISLANDA SETTENTRIONALE - NORÐURLAND

TRA VULCANI DORMIENTI, SCIENZA NATURALE E CULTURA DI RESILIENZA

Il nord dell'Islanda è una regione autentica e potente, dove la forza geologica si fonde con l'identità di comunità abituate a convivere con l'imprevedibile. Città come Akureyri e Húsavík offrono un equilibrio raro tra natura estrema e vivacità culturale, con musei, teatri e osservatori scientifici. I paesaggi sono immensi, tra altopiani lavici, cascate millenarie e sorgenti termali. Qui, l'esperienza formativa si fa profonda e multisensoriale, perfetta per viaggi studio, missioni educative e programmi di ricerca.

ACCESSIBILITÀ E OSPITALITÀ

Il nord è collegato da voli interni e strade panoramiche partendo da Reykjavík. Le strutture includono eco-lodge, guesthouse accoglienti e centri di ricerca che ospitano gruppi in modo funzionale e immersivo. L'ospitalità è sobria, empatica e sempre pronta a raccontare il territorio. Un luogo ideale per eventi MICE con focus su scienza, cultura e territorio.

ESPERIENZE CHE ISPIRANO E UNISCONO

Si possono organizzare laboratori scientifici sul campo, sessioni strategiche in rifugi vulcanici, escursioni tra geysir e canyon. Le attività includono anche workshop narrativi nei centri culturali locali, osservazioni di balene, e riflessioni di gruppo tra i paesaggi lunari del Lago Mývatn. Una dimensione che stimola visione, rigore e apertura.

LE STAGIONI IDEALI PER OGNI TIPO DI EVENTO

- **Primavera (aprile–maggio):** viaggi educativi, **workshop** naturalistici, field research.
- **Estate (giugno–agosto):** programmi scientifici, MICE accademici, esperienze outdoor.
- **Autunno (settembre–ottobre):** seminari interdisciplinari, **retreat** di visione, formazione avanzata.
- **Inverno (novembre–marzo):** residenze culturali/scientifiche, corsi indoor, attività di team focus.



ISLANDA ORIENTALE – AUSTURLAND

TRA FIORDI SILENZIOSI, COMUNITÀ CREATIVE E NATURA INTATTA

L'est islandese è la parte più segreta e contemplativa del paese. Dominata da fiordi profondi, villaggi artigiani e montagne antiche, Austurland è una regione lenta, ideale per chi cerca silenzio produttivo, retreat profondi e coesione autentica. Le comunità locali sono accoglienti e legate a una cultura materiale forte: lana, legno, narrazione orale. Il paesaggio invita alla riflessione, alla progettazione e al ritorno all'essenziale.

ACCESSIBILITÀ E OSPITALITÀ

Raggiungibile via strada da sud o nord, oppure con voli interni verso Egilsstaðir. L'offerta ospitale è discreta e curata: guesthouse, residenze artistiche e piccoli hotel immersi nella natura. Ideale per piccoli gruppi, esperienze interdisciplinari e progetti MICE sperimentali.

ESPERIENZE CHE ISPIRANO E UNISCONO

Cammini contemplativi tra i fiordi, laboratori di storytelling con artigiani, progetti di ricerca locale con esperti ambientali. Si possono creare programmi che combinano lavoro su visione e cultura, escursioni simboliche e attività manuali. Uno spazio intimo e silenzioso dove le idee maturano senza fretta.

LE STAGIONI IDEALI PER OGNI TIPO DI EVENTO

- **Primavera (aprile–maggio):** residenze creative, progetti culturali e attività di rigenerazione.
- **Estate (giugno–agosto):** workshop naturalistici, programmi di coesione, esperienze outdoor.
- **Autunno (settembre–ottobre):** incontri lenti, percorsi educativi, team **retreat**.
- **Inverno (novembre–marzo):** laboratori indoor, **retreat** strategici, esperienze simboliche.



ISLANDA OCCIDENTALE – VESTURLAND

TRA INNOVAZIONE CREATIVA, GEOPARCHI E CULTURA CONTEMPORANEA

L'ovest dell'Islanda fonde urbanità e natura, innovazione e mito. Reykjavík, città vibrante e sperimentale, è punto di partenza per esplorare penisole remote come Snæfellsnes e i Fiordi Occidentali. In questa regione si incrociano scienza, arte e imprenditorialità, con eventi, festival e iniziative che coinvolgono professionisti, studiosi e creativi da tutto il mondo. Un'area perfetta per il MICE contemporaneo e multidisciplinare.

ACCESSIBILITÀ E OSPITALITÀ

L'aeroporto internazionale di Keflavík è la principale porta d'accesso al Paese. L'offerta alberghiera è ampia e di alta qualità, con spazi congressuali, hotel di design, coworking e luoghi non convenzionali per eventi. Anche nelle aree più remote (come i fiordi) si trovano strutture adatte a piccoli gruppi e workshop immersivi.

ESPERIENZE CHE ISPIRANO E UNISCONO

Conferenze in città, workshop artistici in vecchi porti, retreat tra vulcani spenti o nelle terme naturali. Possibilità di collaborazioni con università, startup, fondazioni culturali. Le esperienze combinano esplorazione, pensiero laterale e benessere. L'ovest è dinamico, fertile, in costante trasformazione.

LE STAGIONI IDEALI PER OGNI TIPO DI EVENTO

- **Primavera (aprile–maggio):** eventi culturali, programmi innovativi, festival e incontri creativi.
- **Estate (giugno–agosto):** conferenze ibride, viaggi educativi, **team building** tra natura e cultura.
- **Autunno (settembre–ottobre):** **workshop** interdisciplinari, seminari istituzionali, **retreat** aziendali.
- **Inverno (novembre–marzo):** eventi indoor, laboratori tematici, residenze accademiche o artistiche.



ISLANDA MERIDIONALE – SUÐURLAND

TRA GHIACCIAI, NARRAZIONI ANTICHE E PAESAGGI ICONICI

Il sud dell'Islanda è il volto più riconoscibile e fotografato del Paese: geysir, vulcani, cascate e distese glaciali si alternano creando scenari di impatto visivo e simbolico. In questa regione si trovano Þingvellir (il parlamento più antico del mondo), il ghiacciaio Vatnajökull e la spettacolare costa di Vik. Ideale per eventi emozionali e formativi, la regione sud collega ambiente, storia e innovazione in un percorso continuo tra meraviglia e consapevolezza.

ACCESSIBILITÀ E OSPITALITÀ

Facilmente raggiungibile da Reykjavík, la regione è ben servita da strade e strutture per accogliere gruppi organizzati. Resort ecosostenibili, hotel rurali e spazi per eventi in natura completano l'offerta. Il territorio è flessibile, adattabile e suggestivo in ogni stagione.

ESPERIENZE CHE ISPIRANO E UNISCONO

Attività di team building su ghiacciai, incontri riflessivi ai piedi delle cascate, laboratori narrativi nei villaggi storici. È possibile costruire itinerari esperienziali tra ambiente e storia, con tappe simboliche e contenuti interdisciplinari: geologia, sostenibilità, storia vichinga e creatività contemporanea si intrecciano con naturalezza.

LE STAGIONI IDEALI PER OGNI TIPO DI EVENTO

- **Primavera (aprile–maggio):** viaggi educativi, attività outdoor, **eventi** sostenibili.
- **Estate (giugno–agosto):** **incentive** emozionali, **retreat** naturalistici, formazione esperienziale.
- **Autunno (settembre–ottobre):** storytelling immersivo, laboratori creativi, incontri culturali.
- **Inverno (novembre–marzo):** **eventi** di riflessione, sessioni indoor, esperienze simboliche nella neve.



ISLANDA: TRA FUOCO INTERIORE, GHIACCIO E NUOVE PROSPETTIVE

ITINERARIO – MICE INTEGRATO

GIORNO 1 – REYKJAVÍK: CREATIVITÀ NORDICA E CONNESSIONI FLUIDE

L'inizio è **Reykjavík**, capitale vivace e intima, dove l'essenziale si fa estetica. Il gruppo si riunisce in un centro congressi affacciato sul mare, costruito interamente in vetro basaltico. Il kick-off è dinamico, con sessioni fluide che alternano speech ispirazionali, momenti di co-creazione e stimoli visuali. La pausa pranzo è un food tour in stile nordico, tra sapori locali e nuove tendenze gastronomiche. La serata si chiude con una cena privata in una galleria d'arte contemporanea, tra installazioni luminose e musica acustica dal vivo. È solo il primo atto, ma l'energia è già cambiata.

GIORNO 2 – GOLDEN CIRCLE: POTENZA NATURALE E VISIONE STRATEGICA

La seconda giornata è un'immersione nel cuore pulsante dell'Islanda. Si parte per il **Golden Circle**: **Thingvellir**, dove le placche tettoniche si separano, **Geysir**, dove la terra respira, e **Gullfoss**, dove l'acqua scrive potenza. Il team lavora all'aperto, in tappe mobili tra natura e pensiero. Ogni luogo diventa stimolo per esplorare il cambiamento: personale, aziendale, collettivo. Dopo il pranzo in una greenhouse geotermica, il pomeriggio è dedicato a workshop sulla leadership rigenerativa. La sera, una cena in un eco-lodge circondato da silenzio e muschio, con degustazione di prodotti geotermici e una lezione informale su sostenibilità e innovazione.

GIORNO 3 – COSTA SUD: SFIDA, BELLEZZA E COESIONE

Il gruppo si muove lungo la **costa sud**, dove il paesaggio diventa epico. Black beaches, scogliere vive, ghiacciai lontani: qui prende forma un'attività di team building ad alto impatto. Si cammina su sentieri antichi, si collabora per attraversare un canyon, si affrontano prove simboliche legate al superamento degli ostacoli. Il pranzo è allestito in un fienile riconvertito, con prodotti locali e storytelling degli chef. Nel pomeriggio, un momento di restituzione tra le rocce, mentre le onde atlantiche si infrangono: ognuno trova la propria parola-chiave. La giornata termina in un design hotel nel nulla, con una cena lenta e riflessiva sotto il cielo nordico.

GIORNO 4 – BLUE LAGOON: RIGENERAZIONE, VISIONE E ASCOLTO

La quarta giornata è dedicata al corpo e alla mente. Si raggiunge la **Blue Lagoon** per un retreat immersivo: il gruppo si divide tra sessioni in sala panoramica e rituali di benessere nell'acqua geotermica. Qui il tempo rallenta, lo sguardo si apre. Dopo il light lunch, si svolge una sessione di future thinking guidata, in cui ogni partecipante visualizza il proprio ruolo nei cambiamenti futuri. Il pomeriggio è libero, tra massaggi, relax, silenzio e conversazioni spontanee. La cena conclusiva si tiene in una cava lavica, allestita con luce calda, musica nordica e piatti che raccontano la storia dell'isola: una chiusura solenne e intima.

GIORNO 5 – REYKJAVÍK: SINTESI, VISIONE E NUOVE MAPPE

Si torna in capitale per l'ultimo momento insieme. In un piccolo teatro ristrutturato, il gruppo si riunisce per condividere insight, emozioni e immagini emerse. Ogni partecipante lascia una frase su un grande pannello collettivo: nasce così una mappa simbolica del viaggio. Il brunch finale è servito in una serra urbana tra piante e vetri, dove l'atmosfera è leggera, piena di promesse. Quando il gruppo si separa, lo fa con gratitudine, chiarezza e un senso nuovo di direzione. L'Islanda non è solo una meta, ma un acceleratore di consapevolezza.



DESIDERATE UN PREVENTIVO?

Ci auguriamo che questa brochure sia stata fonte di ispirazione per un prossimo viaggio d'affari.

Se desiderate organizzare non dovete fare altro che seguire i due passi indicati nelle pagine successive.

Faremo tutto il possibile per preparare un programma e un preventivo su misura con ottimo rapporto qualità-prezzo.



ENTRATE IN ATLANTIC CORPORATE CLUB

Ci permetterà di conoscere tutte le vostre esigenze in termini di viaggi business e offrirvi validi servizi e promozioni.

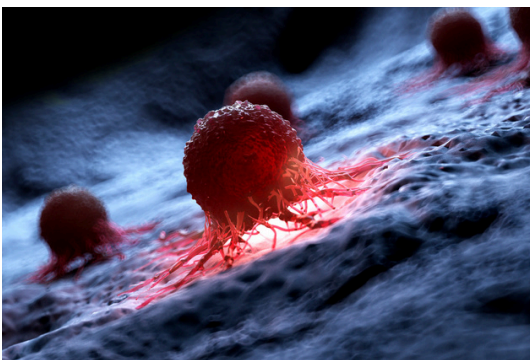
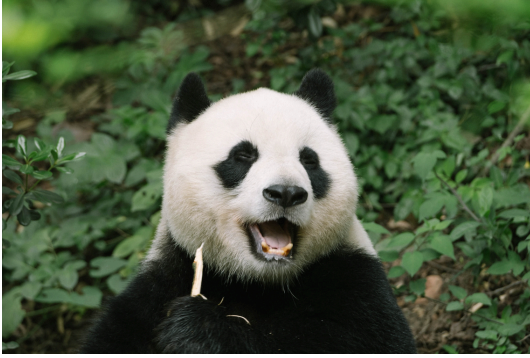
[ISCRIZIONE](#)



RICHIEDETE IL PREVENTIVO

Compilate e inviate l'apposito form e riceverete un preventivo gratuito adatto a tutte le vostre esigenze e necessita' di viaggio.

PREVENTIVO



IL NOSTRO SOSTEGNO PER LA SALVAGUARDIA DEL PIANETA E LA RICERCA SUL CANCRO

CON I NOSTRI VIAGGI, VOGLIAMO OFFRIRE AI NOSTRI CLIENTI L'OPPORTUNITÀ DI CONTRIBUIRE PER ORGANIZZAZIONI SENZA SCOPO DI LUCRO IMPEGNATE A RISOLVERE I SEGUENTI PROBLEMI GLOBALI

- CONSERVAZIONE DELLA FLORA - FAUNA
- RISCALDAMENTO GLOBALE
- RICERCA SUL CANCRO



Atlantic Travel & Tours Ltd

London, New York
Los Angeles, Miami
Denver

ATLANTIC TRAVEL & TOURS LTD

SOCIETÀ CON SEDI OPERATIVE NEGLI STATI UNITI E NEL REGNO UNITO

USA - DENVER - COLORADO - COMPANY REGISTRATION NUMBER: 202 110 96 014

REGNO UNITO - LONDRA - COMPANY REGISTRATION NUMBER: 130 288 33

E-MAIL

USA - unitedstatesadministration@atlantictourstravel.com

REGNO UNITO - unitedkingdomadministration@atlantictourstravel.com

WEBSITE

www.visitatlantictraveltours.com

CONTATTI COMPLETI

www.visitatlantictraveltours.com/it/contact