

ATLANTIC TRAVEL & TOURS

CORSI DI LINGUA INGLESE

REGNO UNITO

**VIVI L'INGLESE NEL REGNO UNITO: STUDIO, CULTURA
E IMMERSIONE TRA CITTÀ STORICHE, TRADIZIONE
BRITANNICA E INNOVAZIONE INTERNAZIONALE**



WWW.VISITATLANTICTRAVELTOURS.COM

DAL CEO - FONDATORE

Cari studenti,

Studiare la lingua inglese nel Regno Unito rappresenta l'esperienza più autentica e tradizionale per l'apprendimento dell'inglese.

Il Regno Unito è la culla della lingua inglese e offre un contesto culturale e linguistico unico, dove storia, modernità e innovazione si intrecciano in modo armonioso.

Il nostro tour operator propone programmi linguistici personalizzati per studenti di ogni età: bambini, adolescenti, universitari, professionisti e adulti.

Ogni percorso è progettato per garantire un apprendimento efficace, un'immersione culturale completa e una crescita personale significativa.

Studiare nel Regno Unito significa vivere la lingua nella sua forma più pura e strutturata.



Steve Tabacchi

DR. STEVE TABACCHI
CEO - FOUNDER
ATLANTIC TRAVEL & TOURS



**PERCHÈ STUDIARE
L'INGLESE IN
REGNO UNITO**

SCOPRITE IL REGNO UNITO ATTRAVERSO
UN'ESPERIENZA ESCLUSIVA DI STUDIO
DELLA LINGUA INGLESE, VIVENDO
L'AUTENTICITÀ DELLA CULTURA
BRITANNICA TRA GRANDI CAPITALI
INTERNAZIONALI, CITTÀ UNIVERSITARIE
STORICHE E ATMOSFERE UNICHE RICCHE
DI TRADIZIONE

PERCHÉ SCEGLIERE IL REGNO UNITO PER STUDIARE INGLESE



Il Regno Unito è una delle destinazioni più prestigiose al mondo per lo studio della lingua inglese.

La qualità accademica delle scuole è tra le più elevate a livello internazionale, con programmi didattici strutturati e docenti altamente qualificati.

L'ambiente è estremamente stimolante e permette agli studenti di immergersi completamente nella cultura britannica, sviluppando competenze linguistiche solide e durature.

Inoltre, la vicinanza all'Italia e l'eccellente rete di collegamenti aerei rendono il Regno Unito una destinazione facilmente accessibile.

DESTINAZIONI PRINCIPALI

Il Regno Unito offre una grande varietà di destinazioni, ognuna con caratteristiche uniche.

Londra è il centro internazionale per eccellenza, dinamico e multiculturale.

Oxford e Cambridge rappresentano l'eccellenza accademica e universitaria.

Manchester e Liverpool offrono un ambiente giovane e creativo.

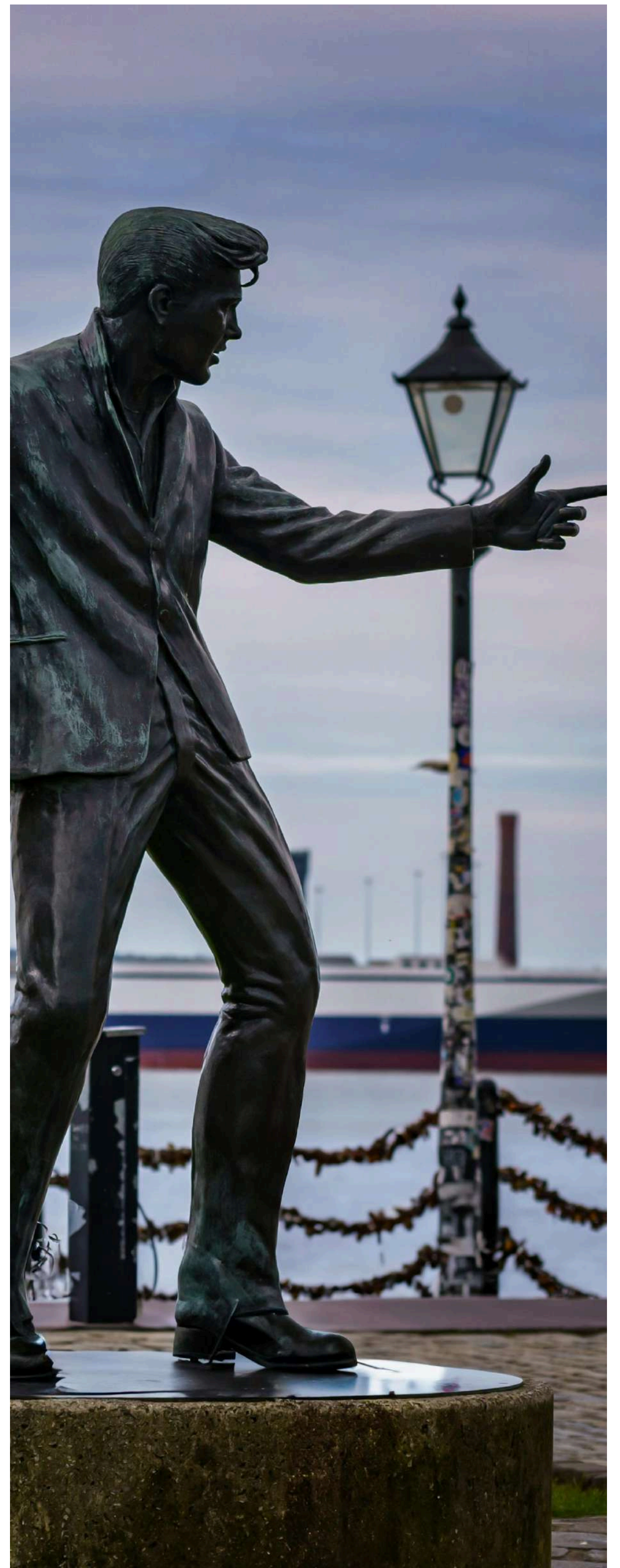
Brighton è una città costiera vivace e molto apprezzata dagli studenti internazionali.

Edimburgo, in Scozia, aggiunge un forte valore culturale e storico, con un'atmosfera unica e suggestiva.

Belfast, capitale dell'Irlanda del Nord, rappresenta una destinazione sempre più interessante per lo studio dell'inglese grazie alla presenza di scuole accreditate e a un ambiente autentico, dinamico e in forte crescita internazionale.

Il Regno Unito offre inoltre un'ampia rete di scuole partner anche in città secondarie altamente autentiche e formative come Bristol, Leeds, Nottingham e York.

In Irlanda del Nord possono essere disponibili, in base alla stagionalità e alla disponibilità, anche programmi linguistici e summer camp in aree come Derry/Londonderry, Lisburn e contesti universitari selezionati.





PROGRAMMI GENERAL ENGLISH

I programmi di General English nel Regno Unito sono progettati per sviluppare tutte le competenze linguistiche in modo equilibrato e progressivo.

I corsi sono disponibili per tutti i livelli, dal principiante all'avanzato, con percorsi flessibili e personalizzabili.

L'approccio didattico è comunicativo, con forte enfasi sulla conversazione, la comprensione orale e l'uso pratico della lingua nella vita quotidiana.

Le classi sono a numero ridotto per garantire un'interazione costante e un apprendimento efficace.

PROGRAMMI ACCADEMICI ED ESAMI



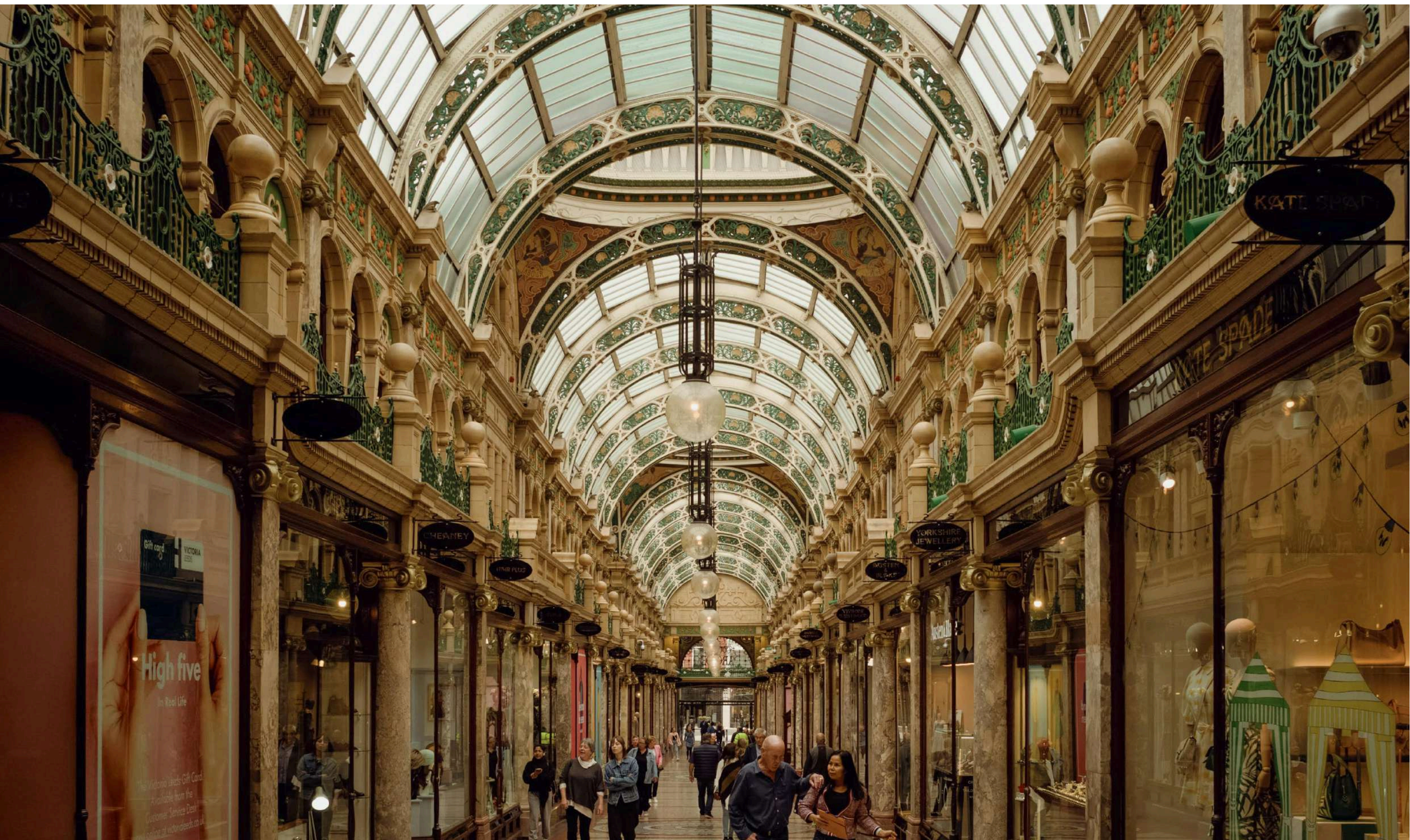
Il Regno Unito è una delle migliori destinazioni per la preparazione agli esami internazionali.

Sono disponibili corsi specifici per IELTS, Cambridge Exams e altri certificati riconosciuti a livello globale.

Molte scuole offrono programmi di Academic English e University Pathway, che consentono agli studenti di accedere direttamente a università e college britannici.

Questi percorsi sono ideali per chi desidera costruire un futuro accademico o professionale internazionale.

PROGRAMMI PER RAGAZZI E SUMMER CAMP



I programmi per ragazzi nel Regno Unito sono tra i più strutturati e sicuri in Europa.

I Summer Camp combinano studio della lingua inglese con attività sportive, culturali e ricreative.

Gli studenti soggiornano in college o residence controllati e sono seguiti da staff qualificato 24 ore su 24.

Le attività includono escursioni, visite a musei, sport e laboratori creativi interamente in lingua inglese.

SISTEMAZIONI

Le sistemazioni nel Regno Unito sono selezionate con attenzione per garantire sicurezza, comfort e immersione linguistica.

Le homestay permettono agli studenti di vivere con famiglie britanniche e praticare l'inglese quotidianamente.

I residence studenteschi offrono indipendenza e un ambiente internazionale.

I college universitari rappresentano la soluzione ideale per programmi intensivi e summer camp.





ESPERIENZA CULTURALE

Studiare nel Regno Unito significa vivere una delle culture più ricche e storiche al mondo.

Ogni città offre musei, monumenti, eventi culturali e tradizioni uniche. A Londra è possibile visitare Buckingham Palace, il British Museum e il Parlamento.

Oxford e Cambridge offrono un'esperienza accademica storica senza pari.

Le città britanniche permettono agli studenti di vivere la lingua in un contesto autentico e culturalmente stimolante.

VIAGGIO SU MISURA E IMMERSIONE LINGUISTICA INFORMALE



Oltre ai corsi di lingua inglese, il nostro tour operator offre la possibilità di integrare il percorso di studio con viaggi su misura nel Regno Unito.

Questa formula consente di trasformare lo studio in un'esperienza di viaggio completa, combinando apprendimento e scoperta del territorio.

L'inglese viene praticato in contesti reali e informali come visite culturali, eventi locali, escursioni, ristorazione e attività sociali.

I viaggi possono essere organizzati prima, durante o dopo il corso di lingua, con itinerari personalizzati che includono Londra, Oxford, Cambridge, Scozia, Irlanda del Nord e altre destinazioni iconiche.

È possibile scegliere tra accompagnatore italiano, guida oppure formula indipendente.



SERVIZI INCLUSI

Il nostro tour operator garantisce un servizio completo e altamente professionale.

Sono inclusi consulenza personalizzata, test di livello, iscrizione alla scuola, sistemazione, assistenza documentale, supporto pre-partenza e assistenza in loco.

Sono disponibili anche assicurazioni viaggio, trasferimenti aeroportuali e programmi personalizzati per gruppi o aziende.

Studiare nel Regno Unito significa accedere a uno standard educativo eccellente e a un'esperienza linguistica autentica e strutturata.

Il nostro obiettivo è offrire percorsi di studio che uniscono qualità, sicurezza e risultati concreti.

Il tuo inglese autentico inizia dal Regno Unito.



QUALITÀ E AGGIORNAMENTO DEI SERVIZI

Le esperienze e i servizi presentati in questa brochure sono stati selezionati sulla base di criteri qualitativi orientati al comfort, all'accessibilità e alla personalizzazione dell'esperienza di studio e viaggio.

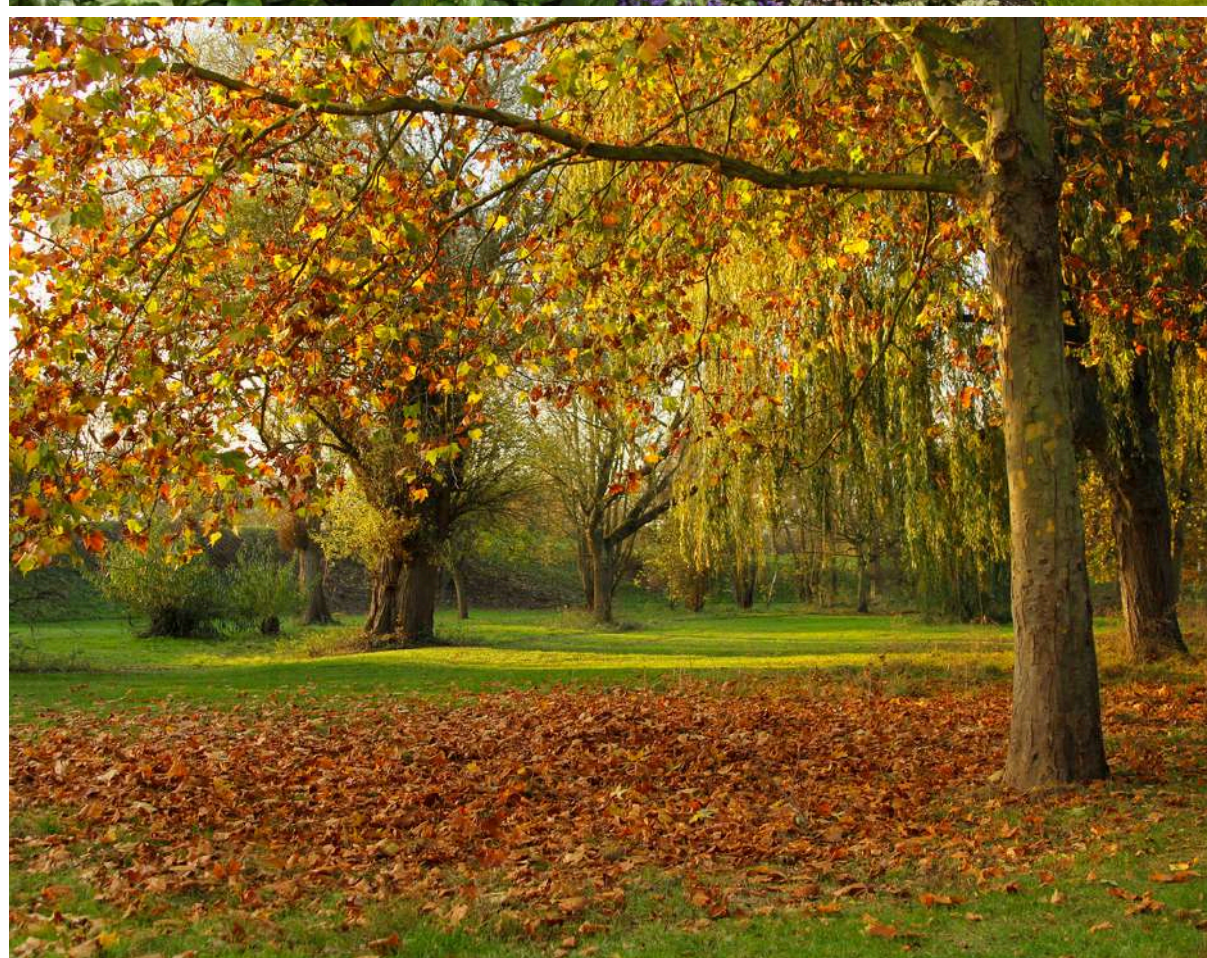
Poiché condizioni operative, servizi dedicati e policy possono subire aggiornamenti o variazioni nel tempo, ogni proposta sarà verificata e confermata in fase di preventivo, al fine di garantire la massima coerenza con le esigenze del viaggiatore e con gli standard qualitativi richiesti.



**SCOPRITE IL
REGNO UNITO OLTRE IL
CORSO DI LINGUA**

DALLE CITTÀ DELL'INGHILTERRA
ALLE HIGHLANDS SCOZZESI, FINO AI
PAESAGGI DEL GALLES E
DELL'IRLANDA DEL NORD, OGNI
AREA DEL REGNO UNITO OFFRE
ESPERIENZE AUTENTICHE DI STUDIO
E VIAGGIO TRA CULTURA, STORIA E
TRADIZIONE BRITANNICA

QUANDO PARTIRE PER UN VIAGGIO IN REGNO UNITO



Il Regno Unito può essere visitato durante tutto l'anno, poiché ogni stagione offre atmosfere differenti e opportunità di scoperta uniche, capaci di valorizzare il viaggio in modi sempre nuovi.

La primavera segna il risveglio del paesaggio: campagne e giardini tornano a tingersi di verde intenso, i fiumi scorrono con maggiore vitalità e i villaggi, sia costieri che rurali, riprendono gradualmente il loro ritmo quotidiano, offrendo un contesto luminoso e rigenerante.

L'estate è caratterizzata da giornate più lunghe e condizioni ideali per esplorare liberamente il territorio: coste frastagliate, parchi naturali e regioni interne si aprono a percorsi panoramici, passeggiate all'aria aperta e itinerari che permettono di vivere appieno la varietà dei paesaggi.

L'autunno trasforma molte aree in scenari particolarmente suggestivi, dove campagne, foreste e colline si tingono di tonalità calde e avvolgenti. È un periodo ideale per apprezzare la dimensione più intima e contemplativa dei luoghi, tra percorsi panoramici e atmosfere più tranquille.

L'inverno regala invece un volto più essenziale e raccolto: paesaggi silenziosi, luci morbide e ambienti naturali che invitano a un ritmo più lento. Le città e i villaggi assumono un'atmosfera accogliente e discreta, offrendo esperienze culturali e paesaggistiche dal forte impatto emotivo.



INGHILTERRA - TRA STORIA, CULTURA E PAESAGGI INCONTAMINATI



L'Inghilterra è un paese di contrasti e stratificazioni, dove città cosmopolite come Londra, Manchester e Bristol e villaggi rurali come Castle Combe e Haworth convivono con paesaggi naturali straordinari, dai fiumi placidi come il Tamigi e il Severn, alle coste frastagliate della Cornwall e del Northumberland, dalle colline dolci del Cotswolds alle vette più aspre dei Pennines. Prima dell'arrivo dei Romani, il territorio era abitato da popolazioni celtiche, tra cui gli Iceni e i Briganti, che svilupparono società complesse con tradizioni spirituali e strutture difensive come il Camp d'Arbury e il Maiden Castle nel Dorset. L'epoca romana lasciò testimonianze imponenti, dalle mura e i teatri di Londinium (l'odierna Londra) agli acquedotti come quello di Chedworth e alle fortificazioni lungo il Vallo di Adriano, mentre il Medioevo vide la nascita di abbazie come Fountains Abbey, castelli come Warwick Castle e città mercantili come York, che plasmarono l'economia e la cultura inglese. Durante il Rinascimento e i secoli successivi, la monarchia e le famiglie nobili, tra cui i Tudor e i Cavendish, consolidarono patrimoni architettonici come Hampton Court Palace e Chatsworth House, giardini storici come Kew Gardens e Sissinghurst Castle Garden, e biblioteche come la Bodleian Library di Oxford, lasciando un'eredità culturale che ancora oggi arricchisce città e campagne. Festival come Glastonbury, musei come il Victoria & Albert Museum di Londra e teatri come il Royal Shakespeare Theatre di Stratford-upon-Avon testimoniano la vitalità culturale e la capacità di innovazione della nazione.

Dal punto di vista naturalistico, l'Inghilterra presenta una sorprendente varietà di ambienti: le colline dolci e le brughiere del Sud-Ovest (Cornwall, Devon, Somerset) offrono panorami mozzafiato e coste frastagliate; le pianure del Sud-Est e le Home Counties (Kent, Surrey, Sussex) regalano corsi d'acqua come il River Wey, boschi secolari come Ashridge Forest e villaggi immersi nel verde come Hever e Chilham; le Midlands combinano fiumi placidi come il River Avon, laghi come Derwent Reservoir, e distese rurali ideali per passeggiate tranquille; il Nord dell'Inghilterra è caratterizzato da montagne come i Pennines, laghi come quelli del Lake District e fiordi glaciali, con parchi nazionali come Peak District National Park, Lake District National Park e Northumberland National Park, e riserve naturali come Farne Islands che proteggono una fauna ricca e diversificata, dagli uccelli migratori agli animali selvatici tipici dei boschi temperati. Le coste atlantiche e del Mare del Nord offrono scogliere come quelle di Flamborough Head, dune come quelle di Suffolk Coast, e baie come St Ives Bay e Morecambe Bay, testimonianze della connessione millenaria tra gli inglesi e il mare.

Geograficamente, l'Inghilterra si estende per circa 130.000 km², una superficie leggermente più grande della Grecia e poco più della metà dell'Italia, comprendendo una rete di città, borghi, colline e isole, tra cui la celebre Isle of Wight, le remote Isles of Scilly e Lindisfarne, luoghi che arricchiscono la diversità paesaggistica e culturale della nazione.

Le cinque aree principali che compongono la regione sono:

- **LONDRA – CENTRO POLITICO, CULTURALE E FINANZIARIO, NODO DI ACCESSO INTERNAZIONALE**
- **SUD-EST (HOME COUNTIES & SOUTH EAST) – CARATTERIZZATA DA CAMPAGNA LUSSUREGGIANTE, VILLAGGI STORICI E COSTE PLACIDE**
- **SUD-OVEST (WEST COUNTRY) – COLLINE DOLCI, BRUGHIERE E COSTE FRASTAGLIATE CON TRADIZIONI LOCALI ANCORA VIVE**
- **MIDLANDS (HEART OF ENGLAND) – DISTESE RURALI, CORSI D'ACQUA E BORGHI STORICI LEGATI ALLA TRADIZIONE INDUSTRIALE**
- **NORD DELL'INGHILTERRA (NORTHERN ENGLAND) – MONTAGNE, LAGHI GLACIALI, FIORDI E PARCHI NAZIONALI DI GRANDE FASCINO NATURALISTICO**

I principali aeroporti di accesso alla regione sono:

- Heathrow e Gatwick (Londra e Sud-Est)
- Bristol Airport (Sud-Ovest)
- Manchester Airport (Midlands e Nord)
- Newcastle Airport (Nord-Est)

L'Inghilterra non è solo un insieme di territori: è un racconto stratificato di popoli, storie, leggende e paesaggi, dove ogni luogo invita a essere scoperto con lentezza e attenzione. Dalla modernità urbana di Londra alla quiete delle brughiere e dei laghi settentrionali, la nazione offre un'esperienza completa che unisce storia, cultura e natura in un equilibrio raro e affascinante.

L'ESPERIENZA DI STUDIO E IMMERSIONE NELLA LINGUA INGLESE IN INGHILTERRA

Studiare inglese in Inghilterra significa entrare nel cuore stesso della lingua, in un contesto dove storia, accademia e vita quotidiana si intrecciano in modo naturale e continuo.

Le principali città universitarie e culturali del Paese offrono ambienti ideali per un apprendimento autentico, grazie a una forte presenza di scuole internazionali, college e centri linguistici riconosciuti. A Londra, lo studio dell'inglese si svolge in un contesto globale unico al mondo: quartieri come Bloomsbury, Kensington, Greenwich e Notting Hill offrono un ambiente multiculturale dove l'inglese si vive ogni giorno tra musei, università, mercati e istituzioni culturali. La presenza di realtà accademiche storiche e moderne rende la capitale il principale punto di riferimento per studenti internazionali. A Cambridge e Oxford, l'apprendimento assume una dimensione più accademica e tradizionale: tra college storici, biblioteche secolari e città a misura d'uomo, lo studio della lingua inglese si inserisce in un ambiente universitario tra i più prestigiosi al mondo, dove la lingua si respira in ogni strada, cortile e edificio storico. In città come Manchester, Liverpool, Bristol e Birmingham, l'inglese si vive in un contesto urbano autentico e contemporaneo, tra università moderne, quartieri culturali rigenerati e una forte identità musicale e creativa che rende l'esperienza quotidiana estremamente immersiva. Accanto ai principali centri di studio, anche destinazioni più raccolte e meno battute offrono un contesto linguistico di grande valore: a York, con il suo centro medievale perfettamente conservato e le stradine storiche dello Shambles, oppure a Bath, città georgiana patrimonio UNESCO famosa per le antiche terme romane, l'inglese si intreccia con una dimensione storica unica. Nel sud-ovest, Exeter e Plymouth offrono un'esperienza più autentica e meno turistica, con città universitarie a misura d'uomo e una forte connessione con la costa del Devon e della Cornovaglia. Nel nord-est, Durham, con la sua cattedrale e il castello affacciati sul fiume Wear, rappresenta uno dei contesti accademici più suggestivi del Paese, profondamente legato alla tradizione universitaria britannica.

UN VIAGGIO OLTRE IL CORSO DI LINGUA: ESPERIENZE E DESTINAZIONI AUTENTICHE IN INGHILTERRA PENSATE PER OGNI CATEGORIA DI STUDENTI D'INGLESE

- **Genitori di studenti junior:** l'Inghilterra offre esperienze tranquille e culturali nei dintorni di Londra e delle città universitarie: i villaggi dei Cotswolds come Bibury e Bourton-on-the-Water, con le loro case in pietra color miele e i ponticelli sul fiume Windrush, rappresentano uno degli scenari più pittoreschi del Paese. A Windsor, il castello reale ancora oggi abitato permette di scoprire una delle residenze ufficiali della monarchia britannica, immersa in un parco storico lungo il Tamigi.
- **Adolescenti:** il viaggio si trasforma in scoperta attiva e paesaggistica: lungo la costa del Sussex, le scogliere bianche di Seven Sisters offrono percorsi panoramici a picco sul mare, mentre a Brighton la spiaggia, il pier storico e le aree sportive creano un ambiente dinamico e giovanile. Nel nord dell'Inghilterra, lo Yorkshire Dales National Park propone paesaggi collinari, villaggi in pietra come Grassington e antichi sentieri immersi nella natura.
- **Studenti universitari:** il viaggio diventa un'esperienza culturale e urbana: a Londra, quartieri come Shoreditch e Camden raccontano la creatività contemporanea tra street art, mercati indipendenti e musica dal vivo, mentre a Bristol il porto storico rigenerato e i quartieri come Stokes Croft offrono una scena artistica alternativa e molto attiva.
- **Adulti:** il viaggio può iniziare verso il Lake District National Park, dove laghi come Windermere e Ullswater sono circondati da colline morbide e piccoli villaggi letterari come Grasmere, legati alla tradizione poetica inglese. Più a sud-ovest, la Cornovaglia offre scenari completamente diversi, con località come St Ives e Tintagel, scogliere sull'Atlantico e villaggi di pescatori ancora intatti.
- **Professionisti:** l'Inghilterra offre un equilibrio raro tra innovazione e tradizione: da Londra, centro finanziario e culturale globale, fino alle coste remote del Northumberland, con il Castello di Bamburgh affacciato sul mare del Nord e le rovine storiche di Lindisfarne, il viaggio diventa un'esperienza di connessione tra passato, presente e identità britannica.





LO SAPEVATE?

In Inghilterra, la città di Bath è costruita sopra antiche sorgenti termali naturali già utilizzate dai Romani oltre 2.000 anni fa: ancora oggi le Roman Baths sono perfettamente conservate e visitabili nel cuore della città.

Sempre in Inghilterra, Oxford ospita la Bodleian Library, una delle biblioteche più antiche d'Europa, dove esistono ancora sale di studio storiche utilizzate da secoli e dove vengono conservati milioni di volumi.

A York, il centro storico dello Shambles ha ispirato l'immaginario di numerosi film e serie fantasy grazie alle sue strade medievali strette e agli edifici a graticcio perfettamente conservati.

Sempre la città di York ha anche lasciato un'impronta oltre l'Atlantico: il nome di New York deriva infatti dalla denominazione "New York" attribuita nel XVII secolo in onore del Duca di York, quando la città passò temporaneamente sotto controllo inglese. Questo legame storico riflette le profonde connessioni tra l'Inghilterra e la formazione delle prime colonie americane.

Nel Lake District, il poeta William Wordsworth trovò ispirazione per alcune delle sue opere più famose mentre viveva a Grasmere, un piccolo villaggio circondato da laghi e colline che oggi conserva ancora la sua casa originale visitabile.

A Cambridge, molti college come King's College e Trinity College conservano cappelle gotiche, cortili interni e biblioteche storiche che fanno parte di un sistema universitario attivo da oltre 800 anni.

Nel sud dell'Inghilterra, la scogliera di Durdle Door nella Jurassic Coast è una formazione naturale in pietra calcarea risalente a milioni di anni fa e rappresenta uno dei simboli geologici più fotografati del Paese.



SCOZIA – TRA LEGGENDE, STORIA E PAESAGGI SPETTACOLARI



La Scozia è una terra di contrasti straordinari, dove montagne imponenti come Ben Nevis e le Cuillin Hills sull'Isola di Skye, vallate glaciali come Glencoe e Glen Shiel, laghi profondi come Loch Ness e Loch Lomond, coste frastagliate come quelle di North Coast 500 e le baie di Tobermory e isole remote come Isle of Skye, Lewis & Harris e Orkney si intrecciano con storie millenarie e tradizioni culturali ancora vive. Prima dell'arrivo dei Romani, il territorio era abitato da tribù celtiche come i Pitti e i Caledoni, che svilupparono società complesse con fortificazioni come il Dunadd Fort e il Tap o' Noth, rituali spirituali e miti legati al territorio. L'epoca romana lasciò testimonianze tangibili come i resti del Vallo di Antonino, torri di guardia come quelle di Bar Hill e Carriden, e strade militari come la Via Militaris di Watling Lodge e la Via Romana di Cramond, mentre il Medioevo vide nascere castelli leggendari come Edinburgh Castle, Stirling Castle e Urquhart Castle, abbazie come Iona Abbey e Melrose Abbey, e città mercantili come Dundee e Aberdeen, che consolidarono il commercio del whisky, dei tessuti e del sale, plasmando economia e cultura locali. Durante il Rinascimento e i secoli successivi, clan storici come i MacDonald, i Campbell e i Douglas, e nobili scozzesi come il Marquis of Bute e il Duke of Buccleuch, consolidarono patrimoni architettonici come Floors Castle e Hopetoun House, giardini storici come il Royal Botanic Garden di Edimburgo e biblioteche come la National Library of Scotland, lasciando un'eredità culturale che ancora oggi permea città e campagne. Festival come l'Edinburgh International Festival, musei come il Kelvingrove Art Gallery and Museum di Glasgow e teatri come il Theatre Royal di Glasgow testimoniano la vitalità culturale e la capacità di innovazione della nazione.

Dal punto di vista naturalistico, la Scozia offre una varietà sorprendente di ambienti: le Lowlands sono caratterizzate da dolci colline come le Pentland Hills, vallate fluviali come la valle del Firth of Forth e laghi come il Loch Lomond; le Highlands offrono montagne come il Ben Nevis, valli glaciali come Glencoe, laghi come il Loch Ness e parchi nazionali come Cairngorms National Park e Loch Lomond & The Trossachs National Park, habitat di cervi rossi, aquile e lontre; le isole occidentali delle Inner Hebrides e Isle of Skye presentano scogliere frastagliate come Neist Point, baie nascoste come Talisker Bay e villaggi pittoreschi come Portree; mentre le Outer Hebrides offrono spiagge di sabbia bianca come Luskentyre, dune come quelle di Vatersay, e comunità tradizionali gaeliche come Callanish; gli arcipelaghi settentrionali di Orkney e Shetland custodiscono siti preistorici come Skara Brae e Maeshowe, coste frastagliate come Yesnaby e una fauna marina straordinaria con foche, delfini e pulcinelle di mare. I fiumi principali, dal Clyde al Tay, dal Spey al Ness, scandiscono la geografia e la storia dei territori, mentre le coste atlantiche e del Mare del Nord offrono scogliere come quelle di Duncansby Head, dune come quelle di Sandwick, e baie come Scapa Flow che raccontano la millenaria connessione tra gli scozzesi e il mare.

Geograficamente, la Scozia si estende per circa 78.000 km², poco più di un quinto dell'Italia, comprendendo una rete di città, borghi, colline e oltre 790 isole, tra cui le più celebri Skye, Lewis & Harris e Orkney, che arricchiscono la diversità paesaggistica e culturale della nazione.

Le cinque macro-aree principali che compongono la Scozia sono:

- **LOWLANDS – SCOZIA MERIDIONALE E CENTRALE, CENTRI URBANI, COLLINE DOLCI E LAGHI INTERNI**
- **HIGHLANDS – SCOZIA SETTENTRIONALE E NORD-OCCIDENTALE, MONTAGNE, FIORDI, CASTELLI E VILLAGGI STORICI**
- **INNER HEBRIDES & ISLE OF SKYE – ISOLE OCCIDENTALI PRINCIPALI, SCOGLIERE, MONTAGNE E BAIE REMOTE**
- **OUTER HEBRIDES – ISOLE REMOTE DELL'ATLANTICO, SPIAGGE BIANCHE, DUNE E COMUNITÀ TRADIZIONALI GAELICHE**
- **ORKNEY & SHETLAND – ARCIPELAGHI SETTENTRIONALI, SITI PREISTORICI, COSTE FRASTAGLIATE E FAUNA MARINA UNICA**

I principali aeroporti di accesso alla Scozia sono:

- **Edinburgh Airport – Lowlands e Scozia centrale**
- **Glasgow Airport – Lowlands occidentali e Highlands meridionali**
- **Inverness Airport – Highlands settentrionali e fiordi**
- **Stornoway Airport – Outer Hebrides**
- **Kirkwall Airport – Orkney**
- **Sumburgh Airport – Shetland**

La Scozia non è solo un territorio: è un racconto stratificato di popoli, leggende e paesaggi, dove ogni luogo invita a essere vissuto con lentezza e attenzione. Dalle città cosmopolite e storiche alle isole più remote, dai castelli medievali alle valli glaciali e ai fiordi, la Scozia offre un'esperienza completa che unisce storia, cultura e natura in un equilibrio unico.

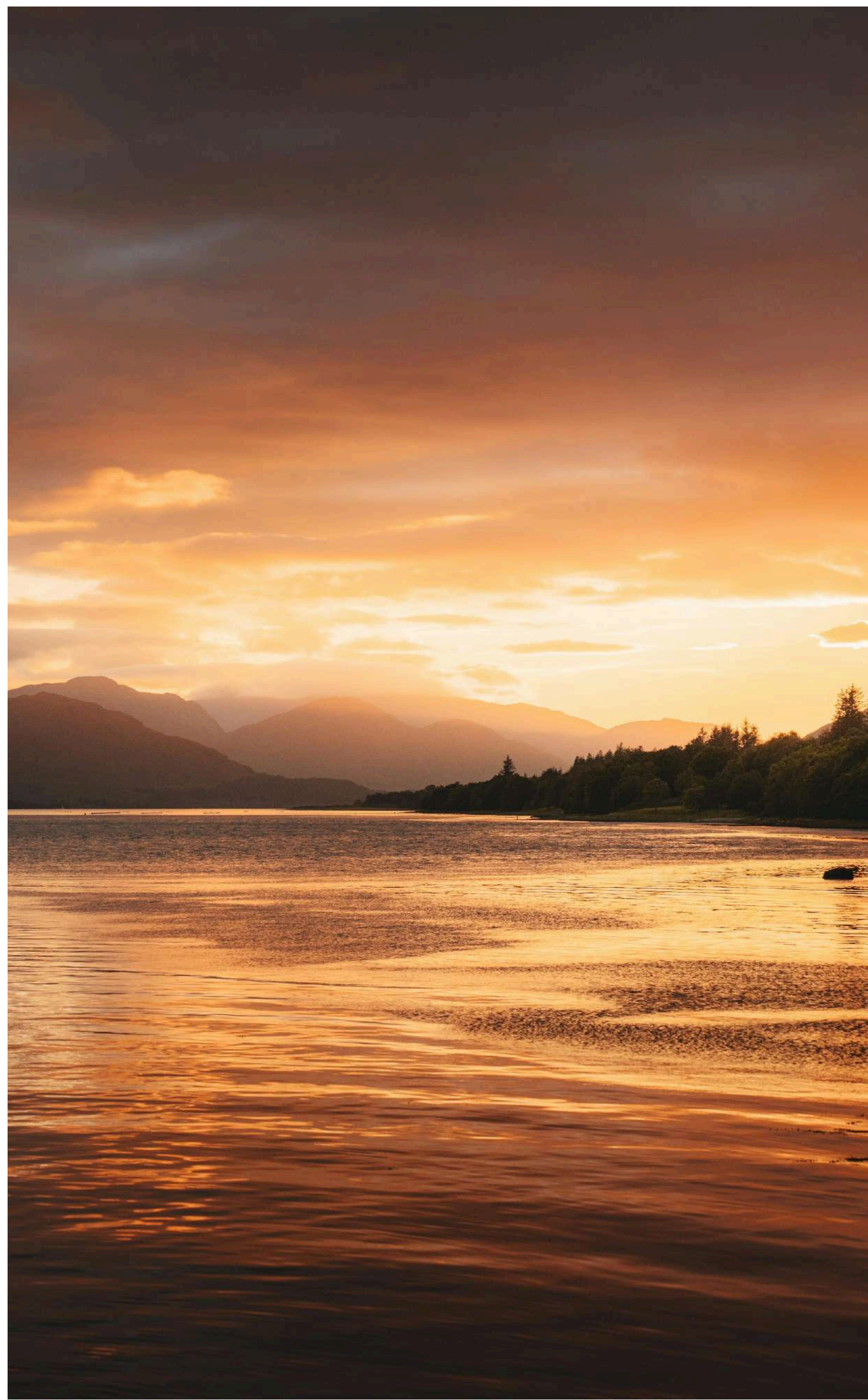
L'ESPERIENZA DI STUDIO E IMMERSIONE NELLA LINGUA INGLESE IN SCOZIA

Studiare inglese in Scozia significa vivere la lingua in un contesto profondamente identitario, dove tradizione, paesaggi spettacolari e vita urbana convivono in modo unico. L'inglese si apprende in ambienti autentici e dinamici, spesso arricchiti da una forte dimensione culturale e accademica.

A Edimburgo, lo studio si svolge in una delle capitali culturali più affascinanti d'Europa: tra la Old Town, con il Royal Mile e il Castello di Edimburgo, e la New Town georgiana, la città offre un contesto storico e universitario di altissimo livello, con una forte presenza di studenti internazionali e istituzioni accademiche di prestigio. A Glasgow, l'inglese si vive in una città energica e contemporanea, caratterizzata da un forte spirito creativo e musicale, con quartieri come West End e Merchant City che ospitano università, musei, gallerie e una vivace vita culturale quotidiana. Ad Aberdeen, lo studio si inserisce in un contesto più raccolto e legato al mare del Nord, mentre a Dundee la dimensione universitaria e innovativa si intreccia con la rigenerazione urbana e la presenza di importanti centri di ricerca. Accanto alle principali città, anche località più raccolte come Stirling, con il suo castello dominante sulla valle del Forth e il suo profondo legame con la storia scozzese, offrono contesti ideali per un'immersione linguistica autentica, lontana dai grandi flussi urbani e più vicina alla vita quotidiana locale.

UN VIAGGIO OLTRE IL CORSO DI LINGUA: ESPERIENZE E DESTINAZIONI AUTENTICHE IN SCOZIA PENSATE PER OGNI CATEGORIA DI STUDENTI D'INGLESE

- **Genitori di studenti junior:** la Scozia offre esperienze sicure e suggestive tra natura e storia. Nei dintorni di Edimburgo, il villaggio costiero di North Berwick permette di osservare colonie di uccelli marini e panorami sull'Isola di Bass Rock, mentre nella regione dei Borders piccoli centri come Melrose raccontano la Scozia medievale tra abbazie in rovina e paesaggi collinari.
- **Adolescenti:** il viaggio diventa esplorazione attiva tra natura e leggenda. Lungo la West Highland Way si attraversano scenari spettacolari fino alle rive del Loch Lomond, mentre l'Isola di Skye offre paesaggi quasi irreali tra montagne frastagliate come le Cuillin Hills, scogliere e piccoli villaggi come Portree.
- **Studenti universitari:** Edimburgo e Glasgow rappresentano il cuore dell'esperienza con festival internazionali come l'Edinburgh Fringe, i pub storici della Cowgate e i quartieri creativi del West End di Glasgow offrono un'immersione totale nella cultura contemporanea scozzese, tra teatro, musica e arte urbana.
- **Adulti:** il viaggio può iniziare alle Highlands, tra Fort William e Glencoe, dove valli glaciali, laghi profondi come Loch Ness e strade panoramiche come la North Coast 500 attraversano uno dei paesaggi più spettacolari d'Europa.
- **Professionisti:** le isole scozzesi offrono isolamento e contemplazione: dalle Orcadi, con siti archeologici preistorici come Skara Brae, fino alle Ebridi Esterne, dove spiagge bianche come Luskentyre Beach sull'Isola di Harris si affacciano su un Atlantico selvaggio e incontaminato.





LO SAPEVATE?

In Scozia, il Castello di Edimburgo domina la città da una roccia vulcanica estinta e custodisce i Gioielli della Corona scozzese, tra i più antichi del Regno Unito, insieme alla famosa Stone of Destiny utilizzata nelle incoronazioni reali.

Sempre a Edimburgo, la Royal Mile collega il castello al Palazzo di Holyroodhouse ed è costruita lungo una dorsale di origine glaciale, modellata milioni di anni fa durante le ere glaciali.

Nel Loch Ness, uno dei laghi più profondi e misteriosi del Regno Unito, nasce la leggenda del celebre “mostro di Nessie”, che ha trasformato l’area in uno dei luoghi più iconici della Scozia.

Nelle Highlands, la valle di Glencoe è famosa non solo per i suoi paesaggi spettacolari, ma anche per il Massacro di Glencoe del 1692, uno degli eventi più drammatici della storia scozzese.

A Glasgow, molte delle eleganti facciate vittoriane della città sono state costruite durante il periodo in cui era una delle capitali industriali più importanti dell’Impero Britannico.

Sull’Isola di Skye, le formazioni rocciose del Quiraing sono il risultato di antichi movimenti geologici che hanno modellato un paesaggio considerato tra i più scenografici di tutta Europa.

Nelle Isole Orcadi, il sito preistorico di Skara Brae è uno degli insediamenti meglio conservati d’Europa: risalente a oltre 5.000 anni fa, è rimasto sepolto sotto la sabbia fino a essere riportato alla luce nel XIX secolo, offrendo una rara testimonianza della vita quotidiana nell’Età della Pietra.

Sempre nelle Orcadi, il cerchio di pietre di Stenness e il complesso di Maeshowe fanno parte di un paesaggio rituale preistorico unico al mondo, dove allineamenti astronomici e strutture funerarie raccontano una civiltà antichissima ancora in parte avvolta nel mistero.

Nelle Isole Shetland, a nord della Scozia, si trova uno dei punti più spettacolari per l’osservazione della fauna marina del Regno Unito: le scogliere di Sumburgh Head ospitano enormi colonie di uccelli marini, tra cui pulcinelle di mare, gazze marine e sule, che nidificano a pochi metri dalle scogliere a picco sull’oceano Atlantico.



GALLES

EMOZIONI TRA MONTAGNE, VALLI E COSTE EPICHE



Il Galles è una terra di contrasti sorprendenti, dove montagne imponenti come Snowdon e le Black Mountains, vallate profonde come la Wye Valley e la Rhondda Valley, coste frastagliate come St Davids Head e Strumble Head e isole pittoresche come Anglesey e Skomer si intrecciano con una storia millenaria e tradizioni culturali ancora vive. Prima dell'arrivo dei Romani, il territorio era abitato da tribù celtiche come i Siluri, gli Ordovici e i Demeti, che svilupparono società complesse con un forte legame spirituale con la natura, fortificazioni come Tre'r Ceiri e Castell Dinas, e miti legati ai cicli agricoli e alle divinità locali. L'epoca romana lasciò testimonianze tangibili come le strade militari tra Caerleon e Segontium, i forti di Caerleon Roman Fortress e Segontium Roman Fort, e i resti di acquedotti come quello di Dolaucothi e mura di protezione ancora visibili a Caerwent, che raccontano l'organizzazione e la presenza romana nel territorio galleso. Il Medioevo vide la costruzione di castelli leggendari come Caernarfon Castle, Conwy Castle e Harlech Castle, abbazie come Tintern Abbey, e città mercantili come Cardiff e Swansea, che consolidarono il commercio locale e la cultura della regione. Durante il Rinascimento e i secoli successivi, famiglie nobili e signorie locali come la House of Tudor e la House of Wynn consolidarono patrimoni architettonici come Powis Castle e Chirk Castle, giardini storici come Bodnant Garden e biblioteche come la National Library of Wales a Aberystwyth, lasciando un'eredità culturale che ancora oggi permea città e campagne. Festival come Eisteddfod National, musei come il National Museum Cardiff e teatri come il Theatr Mwldan testimoniano la vitalità culturale e la capacità di innovazione della nazione.

Dal punto di vista naturalistico, il Galles offre una varietà sorprendente di ambienti: le montagne del Snowdonia National Park, con il Monte Snowdon e le vallate circostanti come la Llanberis Valley, i parchi del Brecon Beacons National Park e del Pembrokeshire Coast National Park, con colline dolci, fiumi placidi come il River Usk e coste frastagliate come St Davids Head e Strumble Head; le isole principali, come Anglesey, con scogliere spettacolari e villaggi pittoreschi come Beaumaris e Menai Bridge, e le isole minori della costa sud-occidentale come Skomer e Skokholm, rinomate per la fauna marina e colonie di uccelli; le pianure e le brughiere del Galles centrale offrono paesaggi dolci e villaggi rurali come Llanwrtyd Wells e Llangammarch Wells, ideali per passeggiate tranquille e attività all'aperto. I fiumi principali, dal Severn al Taff, scandiscono la geografia e la storia dei territori, mentre le coste atlantiche e del Canale di Bristol offrono scogliere come Worm's Head, dune come Merthyr Mawr Sand Dunes e baie come Cardigan Bay che raccontano la millenaria connessione tra i gallesi e il mare.

Geograficamente, il Galles si estende per circa 20.800 km², poco più di un sesto dell'Italia, includendo montagne, colline, pianure, fiumi e isole, con un equilibrio unico tra natura selvaggia e insediamenti storici.

Le quattro aree principali che compongono la regione sono:

- GALLES SETTENTRIONALE (NORTH WALES) – MONTAGNE, COSTE FRASTAGLIATE, ISOLA DI ANGLESEY E FORTEZZE STORICHE
- GALLES CENTRALE (MID WALES) – COLLINE DOLCI, BRUGHIERE, FIUMI PLACIDI E VILLAGGI RURALI
- GALLES MERIDIONALE (SOUTH WALES) – PIANURE COSTIERE, CITTÀ STORICHE COME CARDIFF E SWANSEA, COSTE E PARCHI NATURALI
- GALLES OCCIDENTALE (WEST WALES / PEMBROKESHIRE) – PARCHI COSTIERI, ISOLE MINORI, BAIE E COMUNITÀ PITTORESCHE

I principali aeroporti di accesso alla regione sono:

- Cardiff Airport – Principale porta d'ingresso nel Sud del Galles
- Anglesey Airport – Accesso al Nord e alle isole
- Bristol Airport – Utile per l'area sud-occidentale e Pembrokeshire

Il Galles non è solo un insieme di territori: è un racconto stratificato di popoli, storia, leggende e paesaggi, dove ogni luogo invita a essere scoperto con lentezza e attenzione. Dalle coste scoscese alle brughiere tranquille, dalle valli montuose ai villaggi pittoreschi, la regione offre un'esperienza completa che unisce storia, cultura e natura in un equilibrio raro e affascinante.

L'ESPERIENZA DI STUDIO E IMMERSIONE NELLA LINGUA INGLESE IN GALLES

Studiare inglese in Galles significa vivere la lingua in un contesto autentico e accogliente, dove la dimensione locale si intreccia con un forte senso di identità culturale e paesaggistica. Le città gallesi offrono un ambiente ideale per un apprendimento immersivo, grazie a una buona presenza di programmi linguistici e contesti universitari dinamici.

A Cardiff, capitale del Galles, lo studio dell'inglese si svolge in una città moderna e vivace, caratterizzata dal Cardiff Bay, dal Castello nel centro urbano e da un forte ambiente universitario legato alla Cardiff University. Qui l'inglese si vive quotidianamente tra quartieri contemporanei, eventi culturali e una crescente dimensione internazionale. A Swansea, città costiera affacciata sulla Swansea Bay, l'apprendimento si inserisce in un contesto più rilassato, con una forte connessione tra vita urbana, mare e natura. L'area universitaria e il lungomare rendono la città particolarmente adatta a un'esperienza linguistica equilibrata e immersiva. Anche Bangor, nel nord del Galles, rappresenta un importante centro universitario, immerso tra montagne e costa, dove l'inglese si vive in un contesto più raccolto e fortemente legato alla vita accademica.

UN VIAGGIO OLTRE IL CORSO DI LINGUA: ESPERIENZE E DESTINAZIONI AUTENTICHE NEL GALLES PENSATE PER OGNI CATEGORIA DI STUDENTI D'INGLESE

- **Genitori di studenti junior:** il Galles offre esperienze tranquille e paesaggi sicuri. Nei dintorni di Cardiff, il villaggio di Castell Coch, con il suo castello fiabesco immerso nei boschi, e la costa del Vale of Glamorgan, con scogliere e piccole baie, offrono un contesto rilassato e facilmente accessibile.
- **Adolescenti:** il viaggio diventa esplorazione attiva tra natura e leggenda. Nel nord del Galles, il Snowdonia National Park (Eryri) offre montagne spettacolari come il Monte Snowdon, raggiungibile anche con una storica ferrovia panoramica, mentre villaggi come Betws-y-Coed raccontano una dimensione alpina e autentica del territorio gallese.
- **Studenti universitari:** Cardiff e Swansea rappresentano il cuore dell'esperienza urbana. Cardiff Bay con i suoi spazi rigenerati, il centro culturale del Wales Millennium Centre e i quartieri studenteschi offrono un ambiente dinamico, mentre Swansea si distingue per la sua vita costiera e per le aree artistiche legate alla città natale del poeta Dylan Thomas.
- **Adulti:** il viaggio può iniziare lungo la costa del Pembrokeshire Coast National Park, uno dei tratti costieri più spettacolari del Regno Unito, con sentieri panoramici, scogliere e piccole località come Tenby e St Davids, la città più piccola del Regno Unito.
- **Professionisti:** il Galles offre una dimensione più intima e contemplativa. Dalle Black Mountains al confine con l'Inghilterra fino alle remote aree del nord-ovest, il paesaggio diventa protagonista assoluto, tra vallate silenziose, castelli isolati e comunità rurali dove il tempo sembra rallentare.





LO SAPEVATE?

In Galles, il Castello di Caernarfon è uno dei più imponenti castelli medievali del Regno Unito e fu costruito da Edoardo I come parte di un sistema difensivo che oggi è patrimonio UNESCO, con mura massicce che dominano lo stretto di Menai.

Sempre nel nord del Galles, il villaggio di Portmeirion è stato progettato nel XX secolo per sembrare un borgo italiano sul mare: edifici colorati, piazze scenografiche e giardini mediterranei creano un'atmosfera completamente inattesa nel contesto gallese.

Nel Snowdonia National Park (Eryri), il Monte Snowdon è la vetta più alta del Galles e può essere raggiunto anche tramite una storica ferrovia a cremagliera attiva dal XIX secolo, che attraversa paesaggi montani spettacolari.

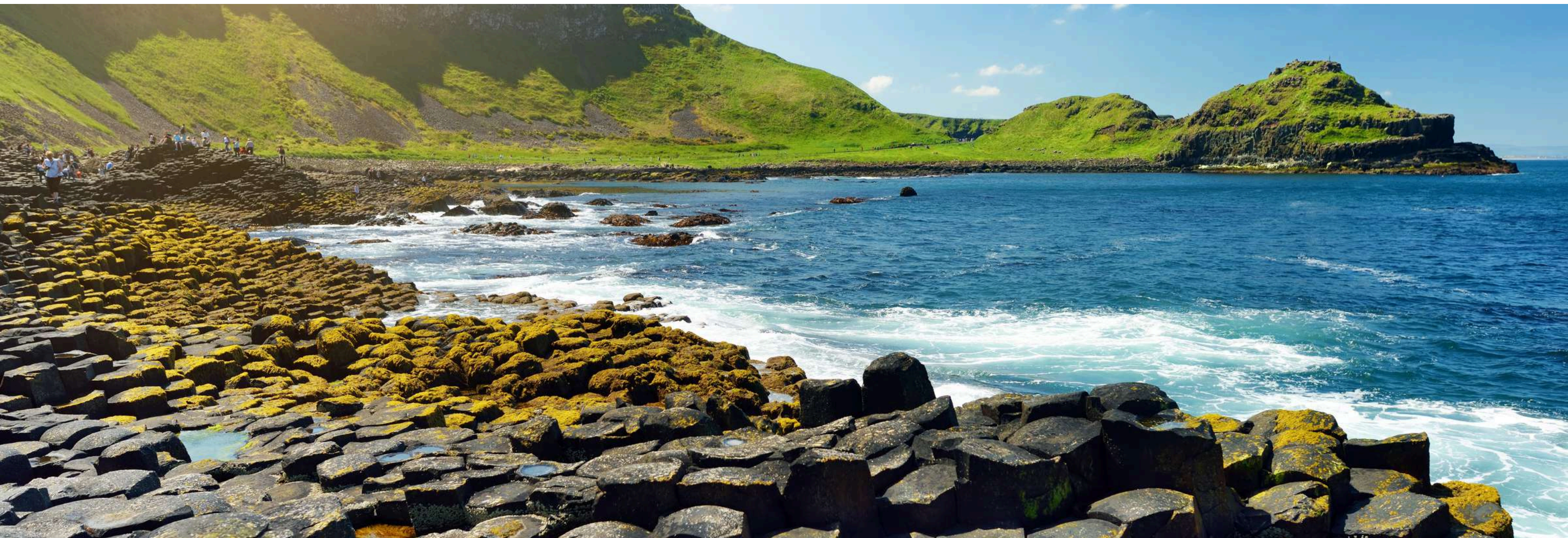
A St Davids, nella costa del Pembrokeshire, si trova la città più piccola del Regno Unito, nata attorno alla sua cattedrale medievale costruita su un antico sito religioso dedicato al patrono del Galles.

Sempre nel Pembrokeshire Coast National Park, il tratto costiero è famoso per i suoi sentieri panoramici che attraversano scogliere, spiagge isolate come Barafundle Bay e piccoli villaggi di pescatori ancora intatti.

In Galles, la lingua gallese è una delle lingue celtiche più antiche d'Europa ancora parlate quotidianamente, e molti segnali stradali sono bilingui, riflettendo una forte identità culturale ancora molto viva.



IRLANDA DEL NORD – UNA TERRA DI COSTE SPETTACOLARI E PAESAGGI SENZA TEMPO



L'Irlanda del Nord è una terra di contrasti affascinanti, dove le montagne dolci delle Mourne Mountains e delle Sperrin Mountains, i laghi cristallini come il Lough Neagh e il Lough Erne, le vallate verdeggianti della Glens of Antrim, le coste frastagliate della Causeway Coast e isole pittoresche come Rathlin Island si intrecciano con una storia millenaria e tradizioni culturali ancora vive. Prima dell'arrivo dei Romani, il territorio era abitato da tribù celtiche come i Dál Riata e i Voluntii, che svilupparono società complesse con fortificazioni come il Navan Fort e i resti di strutture difensive su Rathlin Island, rituali spirituali e miti legati alla natura e ai cicli stagionali. L'epoca medievale vide la nascita di castelli imponenti e abbazie, tra cui Carrickfergus Castle, Dunluce Castle e Grey Abbey, mentre città mercantili come Belfast e Londonderry consolidarono scambi commerciali, pesca e artigianato, plasmando l'economia e la cultura locale. Nel corso dei secoli, la regione ha accolto influenze diverse, dai monaci cristiani alle tradizioni gaeliche e normanne, che ancora oggi permeano le feste popolari come il Belfast International Arts Festival, la musica tradizionale irlandese nei pub e nelle session di Bushmills e Belfast, la letteratura di autori come Seamus Heaney, e i musei locali, come l'Ulster Museum di Belfast, che conserva collezioni archeologiche, artistiche e naturalistiche.

Dal punto di vista naturalistico, l'Irlanda del Nord offre una straordinaria varietà di paesaggi: le colline e montagne delle Sperrin Mountains e del Mourne Mountains National Park offrono percorsi escursionistici e panorami spettacolari; i laghi di Lough Neagh e Lough Erne, con le loro isole minori come Inishmore e Inishee, garantiscono tranquillità e scenari pittoreschi; la Causeway Coast and Glens ospita scogliere famose come quelle di Fair Head, baie come Ballycastle Bay e formazioni geologiche iconiche come la Giant's Causeway; le isole principali, tra cui Rathlin Island e le piccole isole su Lough Erne come Boa Island e Inishleague, offrono villaggi tradizionali come Church Bay e Clough, fauna marina con foche e delfini, e uccelli rari come le pulcinella di mare e il fulmar. I fiumi principali, dal Bann al Foyle, scandiscono la geografia e la storia dei territori, mentre le coste dell'Atlantico e del Mare d'Irlanda raccontano la connessione millenaria tra gli abitanti e il mare.

Geograficamente, l'Irlanda del Nord si estende per circa 14.130 km², poco più di un quinto dell'Italia, e comprende un mix di città moderne, borghi storici, colline, montagne e isole, tra cui Rathlin, Murlough Bay e le isole di Lough Erne.

Le quattro aree principali che compongono la regione sono:

- **BELFAST E AREA METROPOLITANA – CENTRO CULTURALE, POLITICO ED ECONOMICO, NODO PRINCIPALE DI ACCESSO INTERNAZIONALE**
- **CAUSEWAY COAST E GLENS – COSTA SETTENTRIONALE CON SCOGLIERE, BAIE, VILLAGGI E ISOLA DI RATHLIN**
- **MID & SOUTH ULSTER – ZONE INTERNE CON COLLINE DOLCI, LAGHI E VILLAGGI RURALI**
- **FERMANAGH LAKELANDS E SPERRIN MOUNTAINS – REGIONI NATURALI CON MONTAGNE BASSE, FIUMI, LAGHI E ISOLE MINORI SUI PRINCIPALI LAGHI**

I principali aeroporti di accesso alla regione sono:

- **Belfast International Airport** – Per la zona metropolitana e l'accesso settentrionale
- **George Best Belfast City Airport** – Vicino al centro urbano di Belfast e alla costa orientale
- **City of Derry Airport** – Per l'area nord-occidentale e la Causeway Coast

L'Irlanda del Nord non è solo un insieme di territori: è un racconto stratificato di popoli, leggende, cultura e paesaggi spettacolari. Dalla vivacità urbana di Belfast alla quiete delle isole e delle montagne settentrionali, la regione offre un'esperienza completa che unisce storia, natura e tradizioni ancora vive, in un equilibrio unico e sorprendente.

L'ESPERIENZA DI STUDIO E IMMERSIONE NELLA LINGUA INGLESE IN IRLANDA DEL NORD

Studiare inglese in Irlanda del Nord significa vivere la lingua in un contesto autentico, accogliente e profondamente legato alla propria identità culturale, dove città dinamiche e paesaggi naturali si intrecciano in modo unico.

A Belfast, principale centro del Paese, lo studio dell'inglese si svolge in una città in forte trasformazione, caratterizzata da un vivace ambiente universitario, quartieri culturali rigenerati come Cathedral Quarter e Titanic Quarter, e una crescente apertura internazionale. Qui la lingua si vive quotidianamente tra musei, mercati, caffè indipendenti e una scena artistica in continua evoluzione. A Derry/Londonderry, seconda città per importanza, l'esperienza linguistica si sviluppa in un contesto più raccolto ma culturalmente molto ricco, con il suo centro storico completamente circondato dalle mura originali ancora percorribili e una forte identità legata alla storia e alla cultura locale.

UN VIAGGIO OLTRE IL CORSO DI LINGUA: ESPERIENZE E DESTINAZIONI AUTENTICHE IN IRLANDA DEL NORD PENSATE PER OGNI CATEGORIA DI STUDENTI D'INGLESE

- **Genitori di studenti junior:** l'Irlanda del Nord offre esperienze sicure e spettacolari. Nei dintorni di Belfast, la Causeway Coastal Route conduce verso scenari costieri unici come il Carrick-a-Rede Rope Bridge, sospeso tra scogliere e mare aperto, e il Dunluce Castle, arroccato su un promontorio vulcanico con vista sull'Atlantico.
- **Adolescenti:** il viaggio diventa avventura pura lungo la Giant's Causeway, una formazione naturale di colonne basaltiche esagonali unica al mondo, patrimonio UNESCO, dove mito e geologia si intrecciano, e nelle Glens of Antrim, vallate verdi e profonde che scendono dolcemente verso la costa.
- **Studenti universitari:** Belfast rappresenta il cuore dell'esperienza urbana. Il Titanic Quarter racconta la storia del celebre transatlantico costruito in città, mentre i quartieri come Queen's Quarter, attorno alla Queen's University, offrono una vita studentesca vivace tra pub storici, biblioteche e spazi culturali contemporanei.
- **Adulti:** il viaggio può iniziare lungo le coste del County Antrim e del County Down, tra piccoli villaggi come Ballycastle e Newcastle, con viste sul mare del Nord e sentieri panoramici ai piedi delle Mourne Mountains, uno dei paesaggi più suggestivi e meno affollati del Regno Unito.
- **Professionisti:** l'Irlanda del Nord offre un equilibrio raro tra città e natura. Dalle atmosfere urbane di Belfast alle zone remote del Lough Erne e delle Sperrin Mountains, il viaggio diventa un'immersione in un territorio autentico, dove storia, silenzi e paesaggi scolpiti dal tempo convivono in modo profondo.





LO SAPEVATE?

In Irlanda del Nord, la Giant's Causeway è composta da circa 40.000 colonne basaltiche esagonali perfettamente incastrate tra loro, formatesi milioni di anni fa a seguito di antiche eruzioni vulcaniche e oggi patrimonio UNESCO.

Sempre lungo la Causeway Coastal Route, il Carrick-a-Rede Rope Bridge collega la terraferma a un piccolo isolotto sospeso sull'oceano Atlantico e un tempo veniva utilizzato dai pescatori del salmone per raggiungere le zone di pesca stagionali.

A Belfast, il Titanic Quarter sorge proprio nei cantieri navali Harland & Wolff, dove fu costruito il Titanic: oggi l'area è completamente riqualificata e ospita il Titanic Belfast Museum, costruito nel punto esatto in cui la nave fu progettata.

Sempre a Belfast, i murales politici delle zone di Falls Road e Shankill raccontano la storia dei conflitti tra comunità cattolica nazionalista e protestante unionista, legati al periodo dei "Troubles": una lunga fase di tensioni politiche e sociali che ha segnato profondamente l'Irlanda del Nord tra la fine degli anni '60 e il 1998, oggi trasformata in memoria storica visibile direttamente sui muri della città.

Nel Selciato del Giant's Causeway e nelle scogliere del nord, la leggenda vuole che il gigante Finn McCool abbia costruito il ponte di pietra per raggiungere la Scozia, dando origine a uno dei miti più famosi del folklore celtico.

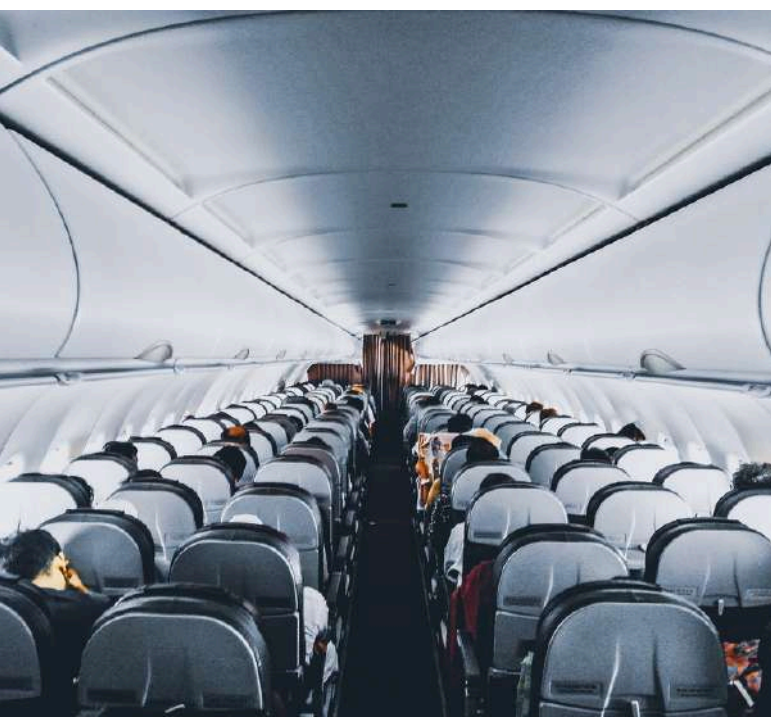
Nelle Mourne Mountains, le condizioni climatiche possono cambiare in modo estremamente rapido nel giro di pochi minuti: non è raro passare da cieli limpidi a nebbie fitte che avvolgono completamente le vette, creando uno dei paesaggi più mutevoli e scenografici dell'Irlanda del Nord, tanto da renderlo una delle aree più amate da escursionisti e fotografi naturalistici.



PERCHÈ VIAGGIARE CON NOI

SCOPRITE PERCHÉ IL
NOSTRO TOUR OPERATOR È
UNICO E INIMITABILE!

VIAGGI SU MISURA PER TUTTI



I NOSTRI ITINERARI DI VIAGGIO

Organizziamo esclusivamente itinerari per viaggi innovativi e originali fuori dai sentieri battuti del turismo di massa. Desideriamo che ciascun cliente sia il protagonista del suo viaggio.

LE NOSTRE CLASSI DI VIAGGIO

Organizziamo viaggi per le seguenti classi:

- **FIRST**
- **PREMIUM**
- **ECONOMY**

ORGANIZZIAMO ITINERARI CON I SEGUENTI TRASPORTI



AUTO

- ✓ NOLEGGIO



VAN

- ✓ NOLEGGIO
- ✓ TOURS PROGRAMMATI CON AUTISTA



PULLMAN

- ✓ SERVIZI CHARTER CON AUTISTA
- ✓ TOURS PROGRAMMATI CON AUTISTA



CAMPER

- ✓ NOLEGGIO

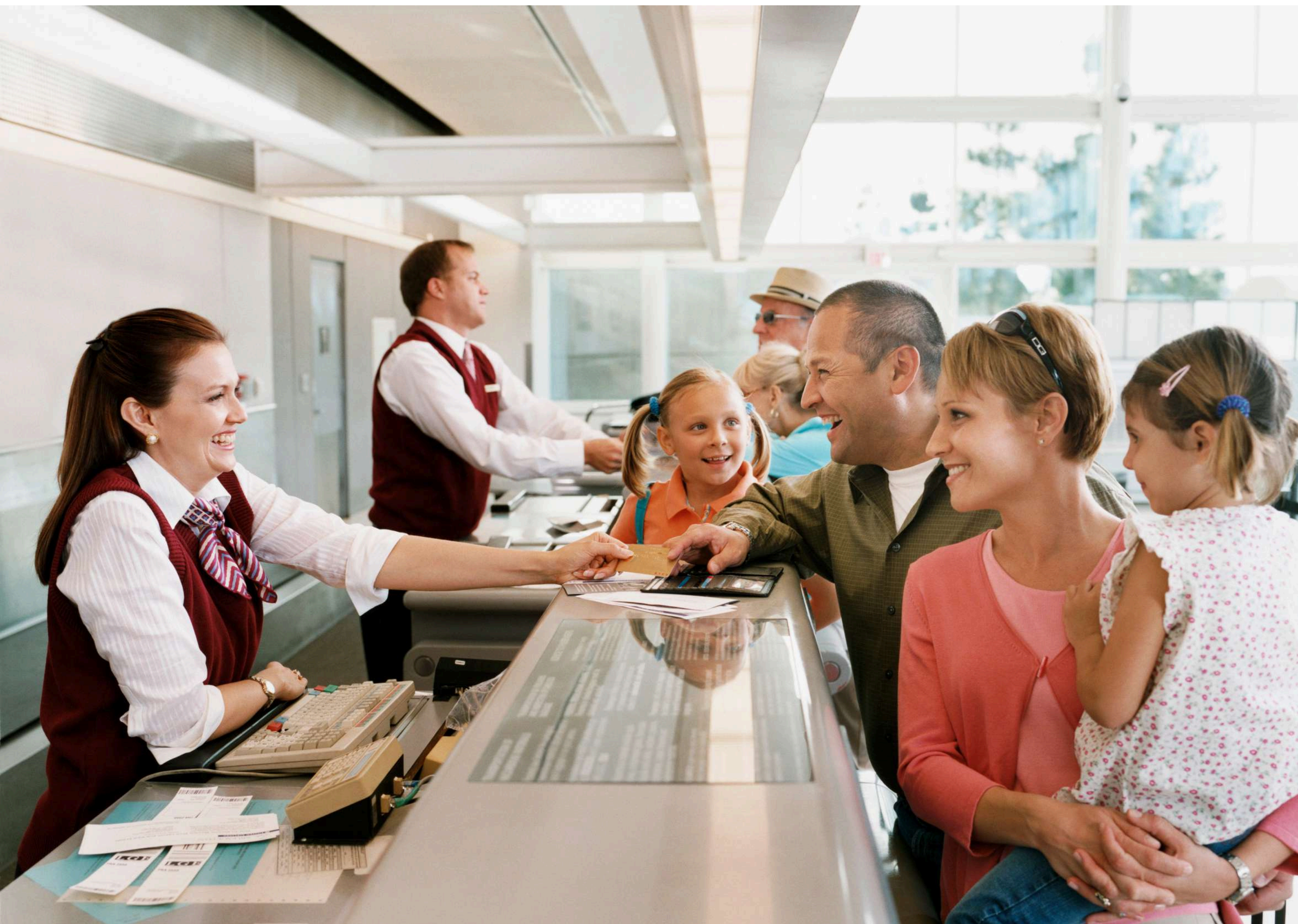


MOTO

- ✓ SERVIZI CHARTER
- ✓ TOURS PROGRAMMATI

CHECK IN E BAGAGLIO REGISTRATO PRIORITARIO

Dite addio alle lunghe attese al check-in! Con il nostro servizio di check-in prioritario, potrete ritirare la vostra carta d'imbarco e lasciare il bagaglio registrato in un batter d'occhio! Siamo sempre pronti a offrirvi questa opzione, in base alla disponibilità delle compagnie aeree, per rendere i vostri viaggi ancora più confortevoli, sia che viaggiate in premium che in economy class. **Non perdetevi tempo, scegliete il comfort!**



ELIMINATE LE CODE IN AEROPORTO CON IL SERVIZIO FAST TRACK



Sappiamo quanto possa essere frustrante aspettare a lungo in aeroporto per i controlli di sicurezza! Per questo motivo, ci impegniamo a includere sempre nei nostri viaggi l'accesso alla corsia preferenziale, così potrete saltare la coda e godervi il vostro tempo senza stress.

Il servizio è disponibile in base alla disponibilità di ciascun aeroporto, quindi non possiamo garantirne sempre la presenza. Tuttavia, siamo lieti di informarvi che è stato implementato nella maggior parte degli aeroporti da noi utilizzati. **Non perdetevi questa opportunità!**





COMFORT NELLE LOUNGES AEROPORTUALI

Un tempo riservate esclusivamente ai passeggeri di business e first class, oggi le lounges aeroportuali sono accessibili anche a chi viaggia in altre classi! Offriamo il massimo del comfort e del lusso per rendere la vostra esperienza in aeroporto indimenticabile. Nei nostri pacchetti viaggio, cerchiamo sempre di includere l'accesso a queste esclusive aree nei punti di partenza e arrivo (compatibilmente con la disponibilità degli aeroporti e delle compagnie aeree). Rilassatevi, gustate prelibatezze culinarie, sorseggiate bevande raffinate e approfittate di docce rinfrescanti, il tutto in ambienti eleganti e silenziosi. **Non perdetevi questa opportunità unica!**



ALTRI SERVIZI

LE NOSTRE ECCELLENTI
PARTNERSHIP CON I VARI
FORNITORI CI PERMETTONO
DI OFFRIRE AI NOSTRI
CLIENTI IL MEGLIO DEI
SEGUENTI SERVIZI

SPEDIZIONE ANTICIPATA BAGAGLI
VISTI TURISTICI
CAMBIO DI VALUTA
POLIZZE ASSICURATIVE



	AUD	7.01
	NZD	5.05
	JPY	0.0913
	GBP	11.23
	EUR	9.71
	SGD	5.35
	CHF	7.01





UNA PERSONA GRATIS OGNI 15 PAGANTI

Approfittate della nostra formula **sempre attiva**. Se avete la possibilità di portare **almeno 15 persone** una persona avrà il viaggio **gratis**. Provate a pensare a qualsiasi persona che potrebbe essere interessata tra parenti, amici, colleghi di lavoro o altri e ricordate che se avete bisogno di un accompagnatore o guida turistica che possa assistere voi e il vostro gruppo per tutta la durata del tour possiamo offrire anche questo servizio

VIAGGIA SEMPRE CON UNO SCONTO ESCLUSIVO!



-20%

- **ATTIVO TUTTO L'ANNO**
- **PER TUTTE LE CATEGORIE DI VIAGGIATORI**
- **NESSUN LIMITE DI SPESA MINIMO RICHIESTO**

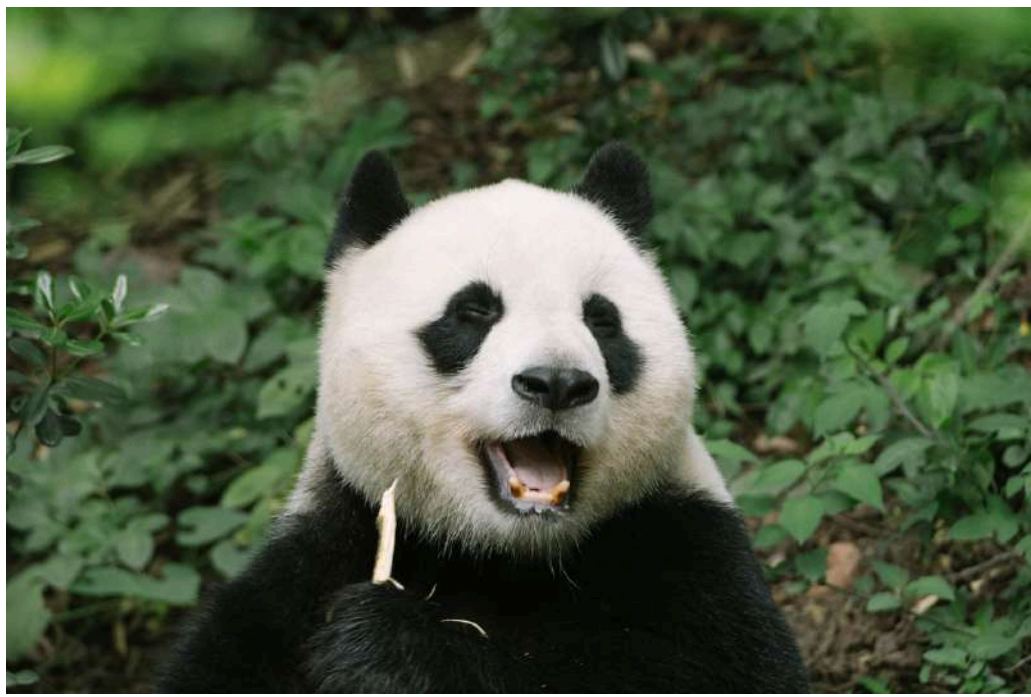


FOTOGRAFO VIAGGI

PER UN TOUR DA RICORDARE
PER SEMPRE



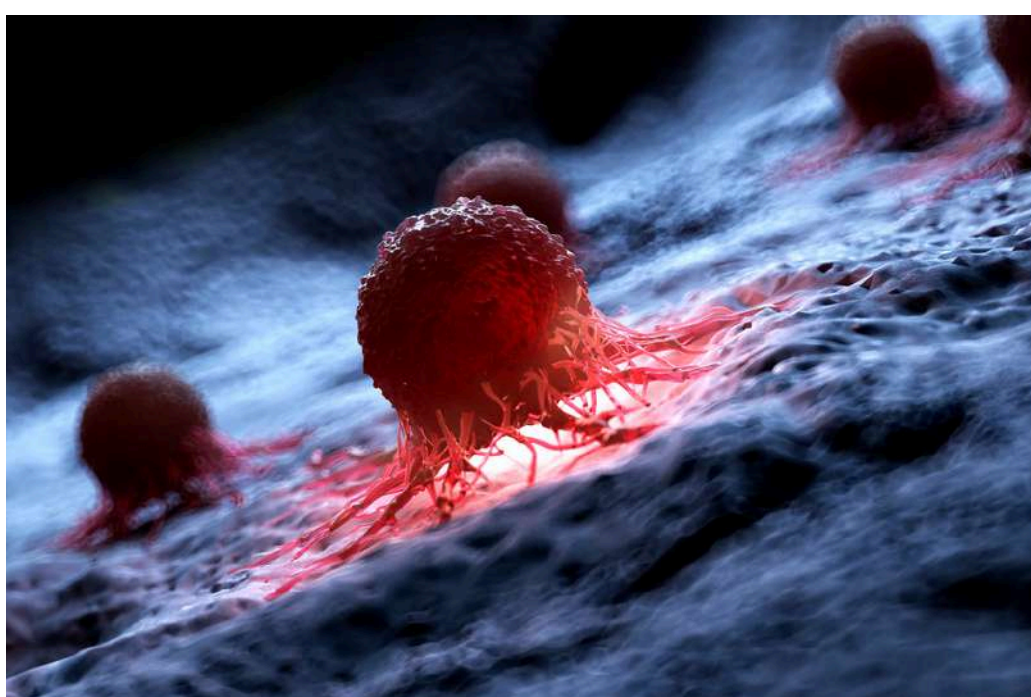
Alcuni viaggi sono speciali: un viaggio di nozze, un anniversario di matrimonio con rinnovo dei voti matrimoniali oppure un momento per stare insieme con cari amici o parenti. Occasioni belle come quelle appena menzionate saranno ricordate mediante delle fotografie e video professionali. Se siete interessati ad includere nel vostro prossimo viaggio questa opzione, siamo felici di poter offrire il nostro supporto con fotografi che potranno rendere il vostro viaggio un ricordo duraturo.



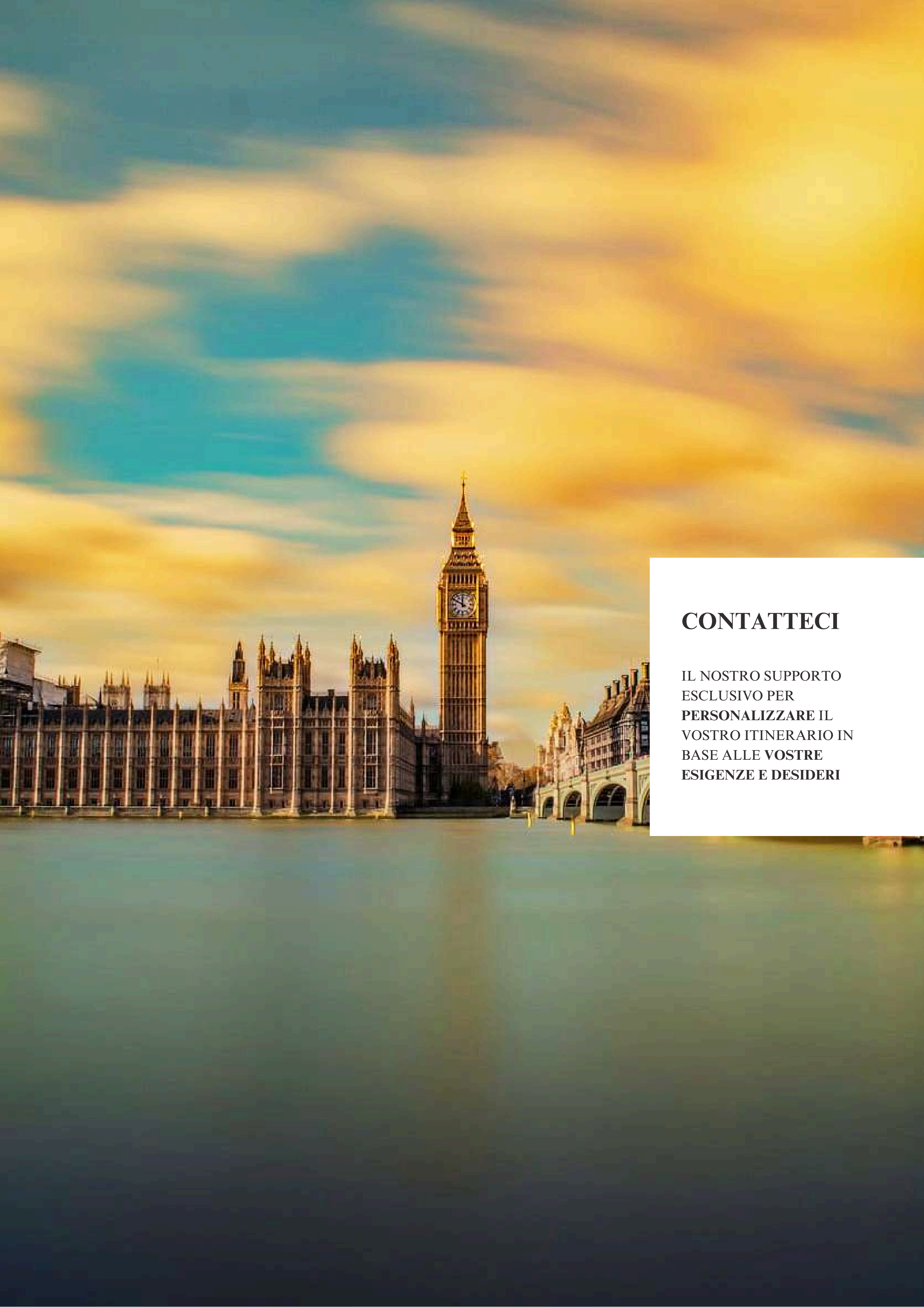
IL NOSTRO SOSTEGNO PER LA SALVAGUARDIA DEL PIANETA E LA RICERCA SUL CANCRO



CON I NOSTRI VIAGGI, VOGLIAMO
OFFRIRE AI NOSTRI CLIENTI
L'OPPORTUNITÀ DI CONTRIBUIRE PER
ORGANIZZAZIONI SENZA SCOPO DI LUCRO
IMPEGNATE A RISOLVERE I SEGUENTI
PROBLEMI GLOBALI



- CONSERVAZIONE DELLA FLORA -
FAUNA
- RISCALDAMENTO GLOBALE
- RICERCA SUL CANCRO



CONTATTECI

**IL NOSTRO SUPPORTO
ESCLUSIVO PER
PERSONALIZZARE IL
VOSTRO ITINERARIO IN
BASE ALLE VOSTRE
ESIGENZE E DESIDERI**



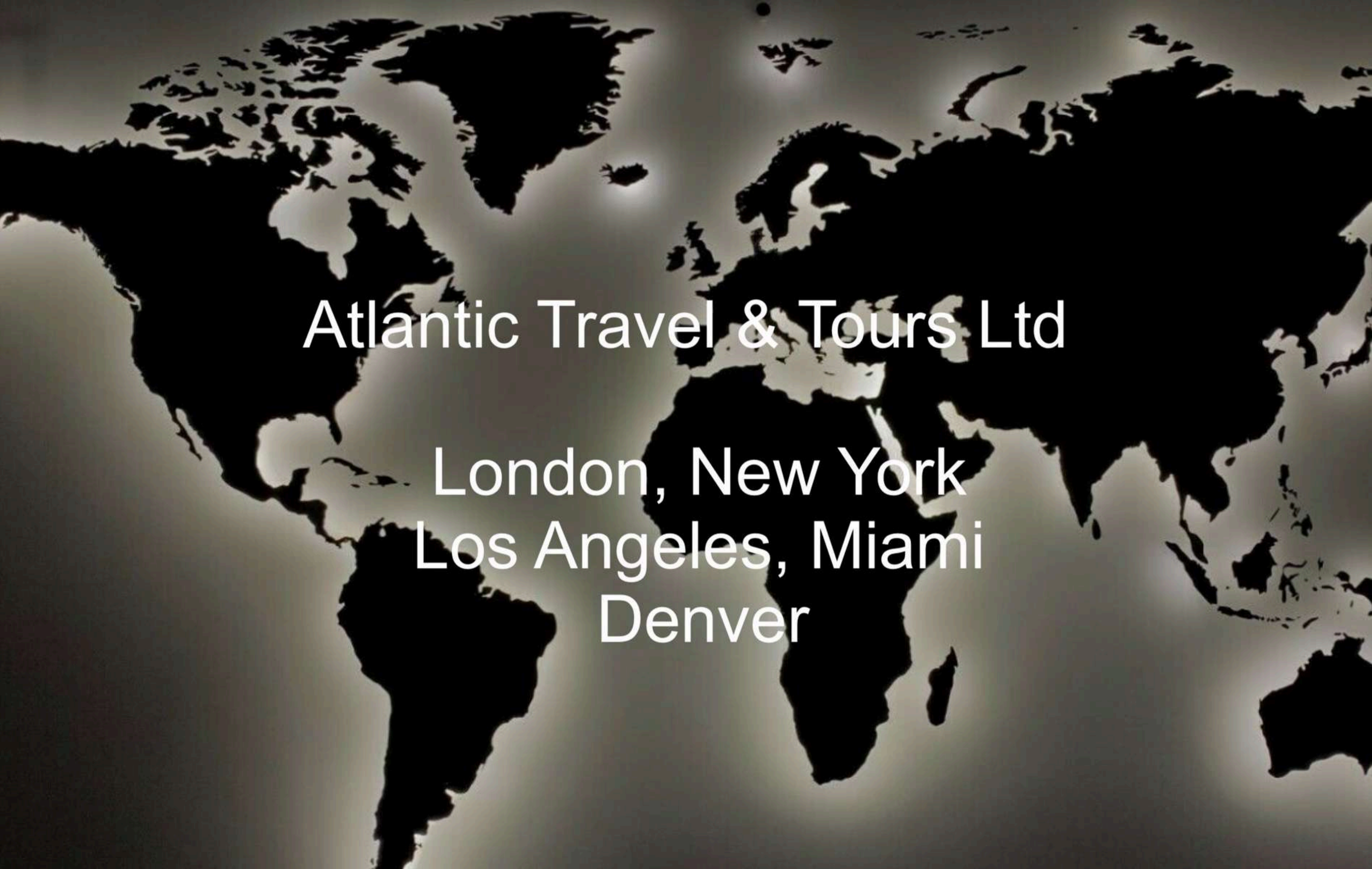
VOLETE RICHIEDERE UN PREVENTIVO?

Ci auguriamo che questa brochure sia stata di vostro gradimento e fonte di ispirazione per la realizzazione del vostro prossimo corso d'inglese all'estero.

Se desiderate organizzare un corso d'inglese su misura, abbinato a un'esperienza di viaggio personalizzata tra città, natura e itinerari autentici, cliccate sul pulsante dedicato alla richiesta preventivo e compilate il relativo modulo con le vostre esigenze.

In breve tempo saremo lieti di contattarvi per creare insieme un progetto di studio e viaggio costruito interamente su misura per voi.

RICHIESTA PREVENTIVO



Atlantic Travel & Tours Ltd

London, New York
Los Angeles, Miami
Denver

ATLANTIC TRAVEL & TOURS LTD

SOCIETÀ CON SEDI OPERATIVE NEGLI STATI UNITI E NEL REGNO UNITO

USA - DENVER - COLORADO - COMPANY REGISTRATION NUMBER: 202 110 96 014

REGNO UNITO - LONDRA - COMPANY REGISTRATION NUMBER: 130 288 33

E-MAIL

USA - unitedstatesadministration@atlantictourstravel.com

REGNO UNITO - unitedkingdomadministration@atlantictourstravel.com

WEBSITE

www.visitatlantictraveltours.com

CONTATTI COMPLETI

www.visitatlantictraveltours.com/it/contact