

ATLANTIC TRAVEL & TOURS

VIAGGI PER SCUOLE, UNIVERSITÀ
E ISTITUZIONI CULTURALI

ISLANDA
BROCHURE ISPIRAZIONALE



WWW.VISITATLANTICTRAVELTOURS.COM

DAL CEO

Cari educatori, ricercatori e operatori culturali,

Atlantic Travel & Tours è il vostro partner specializzato nell'organizzazione di **viaggi su misura** dedicati a **scuole secondarie, università e istituzioni culturali**. In questa brochure vi proponiamo un viaggio interdisciplinare in Islanda, progettato per offrire un'opportunità unica di apprendimento, scoperta e confronto in uno scenario naturale e culturale straordinario adatto per rispondere alle specifiche esigenze di ogni realtà:

- **Scuole secondarie - Percorsi formativi dinamici e di scoperta**
- **Università - Esperienze di approfondimento e ricerca**
- **Istituzioni culturali - Progetti di valorizzazione e scambio culturale**

Ogni itinerario è concepito per stimolare l'apprendimento attivo e la partecipazione, unendo **contenuti innovativi e luoghi autentici**.

Siamo consapevoli che ogni gruppo ha obiettivi e tempi diversi, per questo offriamo la possibilità di **personalizzare durata, temi e attività**, creando così un'esperienza unica e davvero su misura.

Il nostro team vi accompagnerà in ogni fase, dalla progettazione alla realizzazione, assicurando **flessibilità, qualità** e un **forte valore educativo**. Scegliete Atlantic Travel & Tours per trasformare i vostri viaggi in momenti memorabili di crescita e confronto.



Steve Tabacchi

DR. STEVE TABACCHI
CEO - FONDATORE
ATLANTIC TRAVEL & TOURS

ISLANDA

TRA FUOCO, GHIACCIO E VISIONI SOSTENIBILI

L'Islanda è un laboratorio a cielo aperto dove le forze primordiali della Terra incontrano le sfide più urgenti della contemporaneità. Tra vulcani attivi, geysers, ghiacciai e territori geologicamente unici, questo Paese nordico offre esperienze educative straordinarie e interdisciplinari. Le scuole secondarie possono esplorare ambienti estremi, modelli di cittadinanza ecologica e linguaggi visivi ispirati al paesaggio. Le università trovano in Islanda un contesto d'eccellenza per ricerche su geologia, sostenibilità, energie rinnovabili, cultura islandese e trasformazioni climatiche. Le istituzioni culturali possono attivare dialoghi con musei, centri di ricerca e comunità rurali per progetti su resilienza ambientale e narrazione territoriale. L'Islanda si rivela così come una piattaforma formativa unica, dove scienza, arte e memoria si intrecciano per immaginare il futuro





ISLANDA SETTENTRIONALE

NORÐURLAND

Distese vulcaniche, fiordi tranquilli e villaggi costieri rendono il Nord dell'Islanda un paesaggio di bellezza ruvida e cultura resistente. Qui, le forze naturali convivono con comunità creative che valorizzano la tradizione e la sostenibilità. Il territorio, punteggiato da piccoli centri culturali, è ideale per esplorare forme di resilienza e innovazione locale.

Scuole secondarie: possono vivere esperienze educative tra geotermia, biodiversità antica e antiche narrazioni nordiche.

Università: trovano terreno fertile per ricerche su sviluppo sostenibile rurale, cooperazione comunitaria e osservazione climatica.

Istituzioni culturali: possono attivare progetti con musei locali e centri artistici per indagare il rapporto tra paesaggio, memoria e creatività.



ISLANDA ORIENTALE

AUSTURLAND

Falesie scoscese, ghiacciai remoti e piccole comunità portuali definiscono l'Est islandese, terra di isolamento e sperimentazione. Austurland custodisce un legame profondo con l'ambiente e con pratiche artistiche nate dalla marginalità geografica. È una regione poco battuta che offre autenticità e spunti di ricerca alternativi.

Scuole secondarie: possono approfondire la vita nelle aree remote, l'equilibrio ecologico e le pratiche sostenibili delle piccole comunità.

Università: possono sviluppare studi su dinamiche demografiche, creatività in contesti periferici e adattamento ai cambiamenti climatici.

Istituzioni culturali: possono collaborare con spazi indipendenti e centri creativi su temi come isolamento, ecologia e linguaggi del territorio.



ISLANDA OCCIDENTALE

VESTURLAND

Dominata da vulcani, sorgenti termali e coste frastagliate, la regione occidentale dell'Islanda è una fusione di potenza geologica e storie ancestrali. Tra fattorie storiche e parchi nazionali, Vesturland è una terra di passaggi, connessioni e spiritualità nordica. Il contatto diretto con le forze naturali stimola approcci formativi interdisciplinari.

Scuole secondarie: possono svolgere attività legate alla geologia attiva, al patrimonio culturale rurale e alla conservazione ambientale.

Università: possono attivare progetti su turismo sostenibile, archeologia del paesaggio e memoria territoriale.

Istituzioni culturali: possono lavorare con fondazioni locali e musei open-air su percorsi narrativi e pratiche di coabitazione ambientale.



ISLANDA MERIDIONALE

SUÐURLAND

La regione meridionale è una delle più dinamiche e accessibili del Paese: tra cascate spettacolari, ghiacciai in ritirata e città creative, Suðurland unisce natura estrema e sperimentazione culturale. È anche uno dei territori più esposti ai cambiamenti ambientali, rendendolo strategico per l'educazione e la ricerca.

Scuole secondarie: possono partecipare a laboratori su glaciologia, cittadinanza ecologica e fotografia del paesaggio.

Università: possono sviluppare ricerche su rischio ambientale, coesistenza umana-natura e transizione energetica.

Istituzioni culturali: possono collaborare con centri scientifici e artistici per progetti interdisciplinari tra arte, scienza e clima.



TRA VULCANI ATTIVI, ARCHITETTURE SOSTENIBILI E CULTURE NORDICHE IN TRASFORMAZIONE

UN VIAGGIO INTERDISCIPLINARE IN ISLANDA

L'Islanda è una terra dove la geologia incontra la cultura e l'innovazione convive con le forze primordiali della natura. In questo itinerario, scuole, università e istituzioni culturali esplorano un territorio unico al mondo: tra placche continentali che si separano, camere magmatiche accessibili, energie rinnovabili e patrimoni rurali vivi. Reykjavik apre il viaggio con i suoi centri culturali e modelli urbani sostenibili, per poi proseguire tra vulcani, parchi geotermici e comunità resilienti. Ogni tappa è pensata per attivare esperienze partecipative, ricerca interdisciplinare e riflessione globale. L'Islanda si rivela così un laboratorio ecologico, culturale e pedagogico d'eccezione.

GIORNO 1 – REYKJAVIK: CULTURA NORDICA E INNOVAZIONE SOSTENIBILE

Reykjavik è una capitale a misura d'uomo, attiva nel campo dell'architettura ecologica e della transizione energetica. Fulcro delle attività sarà la **Nordic House**, spazio culturale progettato da Alvar Aalto che unisce arte, sostenibilità e cittadinanza nordica.

Scuole secondarie: partecipano a laboratori su design sostenibile e linguaggi visivi della contemporaneità.

Università: analizzano modelli urbani nordici, politiche culturali e governance ambientale.

Istituzioni culturali: collaborano con curatori e operatori per progettare percorsi tra cultura, paesaggio e comunità.

GIORNO 2 – ÞINGVELLIR: DOVE EUROPA E AMERICA SI SEPARANO

Nel **Parco Nazionale di Þingvellir** si cammina tra le placche tettoniche europea e nordamericana, in un contesto geologico e storico simbolico. Il **centro visitatori** sarà il punto di riferimento per le attività.

Scuole secondarie: esplorano il paesaggio con mappe narrative e storytelling geo-politico.

Università: approfondiscono le relazioni tra geologia, identità e patrimonio culturale islandese.

Istituzioni culturali: progettano itinerari tematici tra natura, memoria e confini invisibili.

GIORNO 3 – ÞRÍHNÚKAGÍGUR: DENTRO IL CUORE DI UN VULCANO

Un'esperienza unica al mondo: scendere nella camera magmatica inattiva del vulcano **Þrínúkagígur**. Un'occasione per osservare da vicino la struttura interna del pianeta.

Scuole secondarie: partecipano a un percorso tra scienza e immaginazione, tra lava e racconto.

Università: conducono studi su geologia, rischi naturali e comunicazione scientifica.

Istituzioni culturali: dialogano con guide e scienziati per costruire narrazioni immersive legate al sottosuolo.



GIORNO 4 – HVERAGERÐI: BENESSERE E AGRICOLTURA GEOTERMICA

Hveragerði è un centro rurale noto per le sue serre riscaldate naturalmente e il parco geotermico. Fulcro delle attività sarà il **Geothermal Park** e il **centro educativo municipale**.

Scuole secondarie: partecipano ad attività sul ciclo dell'energia e alimentazione sostenibile.

Università: approfondiscono modelli di agricoltura resiliente in contesto vulcanico.

Istituzioni culturali: progettano esperienze tra salute ambientale, cibo e cultura materiale.

GIORNO 5 – SKÓGAR: TRADIZIONI RURALI E MEMORIA AMBIENTALE

Il villaggio di **Skógar** ospita un museo etnografico immerso nella natura e la celebre cascata Skógafoss. Il **museo** sarà la base delle attività.

Scuole secondarie: vivono una giornata di apprendimento tra oggetti, racconti e paesaggi.

Università: studiano i cambiamenti socio-economici delle aree rurali islandesi.

Istituzioni culturali: collaborano con curatori locali per sviluppare archivi viventi e narrazioni del territorio.

GIORNO 6 – REYKJANES GEOPARK: FAGLIE VISIBILI E FUTURO AMBIENTALE

Nel **Geoparco di Reykjanes** si osservano faglie attive, campi di lava e il ponte simbolico tra i continenti. Il **Visitor Centre** sarà il fulcro della giornata.

Scuole secondarie: partecipano a laboratori sull'origine della terra e sull'adattamento umano.

Università: analizzano le intersezioni tra paesaggio geologico, energia e società.

Istituzioni culturali: progettano percorsi di interpretazione ambientale e educazione al cambiamento climatico.

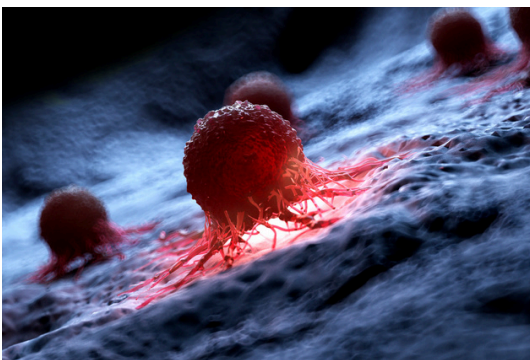
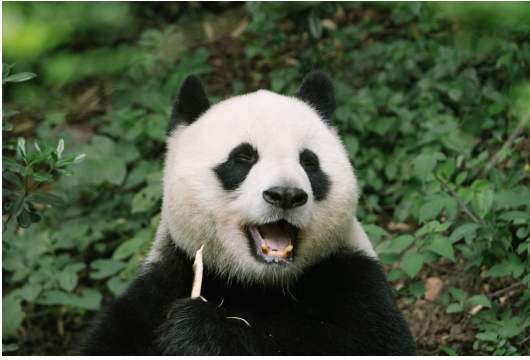


DESIDERATE RICHIEDERE UN PREVENTIVO?

Ci auguriamo che questa travel planner sia stata di vostro gradimento e fonte di ispirazione per qualche viaggio a tema culturale.

Se desiderate organizzare con noi non dovete fare altro che premere il pulsante in basso e sarete indirizzati ad un modulo da compilare ed inviare con tutti i dettagli. In breve tempo ci metteremo in contatto con voi e creeremo il vostro preventivo personalizzato.

RICHIESTA PREVENTIVO



IL NOSTRO SOSTEGNO PER LA SALVAGUARDIA DEL PIANETA E LA RICERCA SUL CANCRO

CON I NOSTRI VIAGGI, VOGLIAMO OFFRIRE AI NOSTRI CLIENTI L'OPPORTUNITÀ DI CONTRIBUIRE PER ORGANIZZAZIONI SENZA SCOPO DI LUCRO IMPEGNATE A RISOLVERE I SEGUENTI PROBLEMI GLOBALI

- CONSERVAZIONE DELLA FLORA - FAUNA
- RISCALDAMENTO GLOBALE
- RICERCA SUL CANCRO



Atlantic Travel & Tours Ltd

London, New York
Los Angeles, Miami
Denver

ATLANTIC TRAVEL & TOURS LTD

SOCIETÀ CON SEDI OPERATIVE NEGLI STATI UNITI E NEL REGNO UNITO

USA - DENVER - COLORADO - COMPANY REGISTRATION NUMBER: 202 110 96 014

REGNO UNITO - LONDRA - COMPANY REGISTRATION NUMBER: 130 288 33

E-MAIL

USA - unitedstatesadministration@atlantictourstravel.com

REGNO UNITO - unitedkingdomadministration@atlantictourstravel.com

WEBSITE

www.visitatlantictraveltours.com

CONTATTI COMPLETI

www.visitatlantictraveltours.com/it/contact