

# ATLANTIC TRAVEL & TOURS

VIAGGI PER SCUOLE, UNIVERSITÀ  
E ISTITUZIONI CULTURALI

---

B E R M U D A  
B R O C H U R E I S P I R A Z I O N A L E



[WWW.VISITATLANTICTRAVELTOURS.COM](http://WWW.VISITATLANTICTRAVELTOURS.COM)

## DAL CEO

---

Cari educatori, ricercatori e operatori culturali,

Atlantic Travel & Tours è il vostro partner specializzato nell'organizzazione di **viaggi su misura** dedicati a **scuole secondarie, università e istituzioni culturali**. In questa brochure vi proponiamo un viaggio interdisciplinare alle Bermuda, progettato per offrire un'opportunità unica di apprendimento, scoperta e confronto in uno scenario naturale e culturale straordinario adatto per rispondere alle specifiche esigenze di ogni realtà:

- **Scuole secondarie - Percorsi formativi dinamici e di scoperta**
- **Università - Esperienze di approfondimento e ricerca**
- **Istituzioni culturali - Progetti di valorizzazione e scambio culturale**

Ogni itinerario è concepito per stimolare l'apprendimento attivo e la partecipazione, unendo **contenuti innovativi e luoghi autentici**.

Siamo consapevoli che ogni gruppo ha obiettivi e tempi diversi, per questo offriamo la possibilità di **personalizzare durata, temi e attività**, creando così un'esperienza unica e davvero su misura.

Il nostro team vi accompagnerà in ogni fase, dalla progettazione alla realizzazione, assicurando **flessibilità, qualità** e un **forte valore educativo**. Scegliete Atlantic Travel & Tours per trasformare i vostri viaggi in momenti memorabili di crescita e confronto.



*Steve Tabacchi*

DR. STEVE TABACCHI  
CEO - FONDATORE  
ATLANTIC TRAVEL & TOURS

# BERMUDA

## TRA GEOGRAFIE ISOLATE, PATRIMONI SOMMERSI E IDENTITÀ ATLANTICHE

Bermuda, sospesa tra l'America settentrionale e l'Europa, è molto più di una meta turistica: è un laboratorio di studio unico per chi indaga i legami tra ambiente, storia e società. Le scuole secondarie possono esplorare l'arcipelago attraverso itinerari educativi legati alla biodiversità marina, all'architettura coloniale e alle storie di resistenza. Le università trovano un terreno fertile per approfondire ricerche su urbanizzazione insulare, sostenibilità ambientale e storia atlantica. Le istituzioni culturali possono collaborare con archivi, musei e centri di ricerca per progettare iniziative che intrecciano narrazione storica, cultura afrodiscendente e memoria oceanica. Bermuda si rivela così un luogo prezioso per percorsi formativi che uniscono conoscenza, consapevolezza e partecipazione globale.





## BERMUDA OCCIDENTALE

### SANDYS, SOUTHAMPTON, WARWICK

Area ricca di paesaggi costieri, fari storici e siti naturalistici protetti, la Bermuda Occidentale è una porta d'ingresso all'arcipelago che unisce memoria marittima e innovazione ecologica. Qui il passato coloniale incontra sperimentazioni ambientali in ambito costiero. Piccole comunità locali animano progetti culturali legati al territorio.

**Scuole secondarie:** possono esplorare percorsi educativi sulla biodiversità marina, la storia portuale e l'ecologia del litorale attraverso attività outdoor.

**Università:** possono attivare studi interdisciplinari in collaborazione con centri locali sul cambiamento climatico, la gestione costiera e le energie marine.

**Istituzioni culturali:** possono collaborare con archivi comunitari, fari storici e fondazioni locali su progetti che uniscono patrimonio, ambiente e cultura materiale.



## BERMUDA CENTRALE

### PAGET, PEMBROKE, DEVONSHIRE

Cuore pulsante dell'arcipelago, l'area centrale ospita la capitale Hamilton e alcuni tra i principali musei, istituti culturali e centri educativi. Qui si incontrano flussi globali e pratiche locali, in un equilibrio tra cosmopolitismo e radicamento territoriale. È la zona più densa e connessa dell'intero arcipelago.

**Scuole secondarie:** possono partecipare a laboratori su cittadinanza globale, architettura coloniale e linguaggi artistici contemporanei nei centri urbani.

**Università:** possono condurre ricerche su urbanizzazione insulare, politiche culturali e dinamiche migratorie, in sinergia con istituzioni accademiche e museali.

**Istituzioni culturali:** possono attivare progetti con musei, fondazioni e archivi sulla memoria urbana, la cultura afrodiscendente e la resilienza urbana insulare.



## BERMUDA ORIENTALE

### ST. GEORGE'S, HAMILTON PARISH, SMITH'S PARISH

Zona storica per eccellenza, con St. George's – patrimonio UNESCO – e un forte legame con la tradizione marittima, l'Oriente di Bermuda custodisce anche aree naturali protette e giardini botanici. È un territorio dove si intrecciano memoria coloniale, biodiversità e spiritualità oceanica.

**Scuole secondarie:** possono seguire percorsi sulla storia coloniale, la navigazione antica e la valorizzazione ambientale in parchi e riserve naturali.

**Università:** possono approfondire tematiche legate alla storia atlantica, all'ecoturismo sostenibile e alla cartografia storica in collaborazione con enti locali.

**Istituzioni culturali:** possono sviluppare progetti con archivi e musei storici sulla narrazione transatlantica e sulla conservazione del patrimonio oceanico.



# TRA PAESAGGI SOMMERSI, MEMORIE COLONIALI E RICERCA OCEANICA

## UN VIAGGIO INTERDISCIPLINARE ALLE BERMUDA

Le Bermuda offrono un itinerario formativo unico, dove natura, storia e scienza si intrecciano in profondità. Dal National Museum of Bermuda al Bermuda Institute of Ocean Sciences, passando per i villaggi di Dockyard e St. George's, ogni tappa invita a esplorare le trasformazioni culturali e ambientali dell'arcipelago. Le scuole secondarie possono sviluppare spirito critico attraverso laboratori su sostenibilità, storia e cittadinanza. Le università trovano qui un contesto ideale per indagare temi legati al cambiamento climatico, alla biodiversità marina e alla decolonizzazione della conoscenza. Le istituzioni culturali accedono a reti museali, centri di ricerca e comunità locali per progettare iniziative interdisciplinari. L'itinerario seleziona luoghi simbolici e accessibili, promuovendo un dialogo vivo tra passato, presente e futuro dell'Atlantico.

### GIORNO 1 – HAMILTON: TRA ARTE URBANA E IDENTITÀ CULTURALE

Il viaggio inizia nel cuore pulsante delle Bermuda, **Hamilton**, dove storia coloniale e vita contemporanea si intrecciano. Le attività si terranno presso il **Bermuda National Gallery**, centro dinamico che ospita collezioni locali e internazionali e promuove l'educazione artistica.

**Scuole secondarie:** parteciperanno a un laboratorio creativo sul tema dell'identità attraverso arte e collage ispirati alla storia dell'isola.

**Università:** analizzeranno le dinamiche post-coloniali e la costruzione dell'identità culturale bermudiana attraverso le collezioni d'arte.

**Istituzioni culturali:** incontreranno curatori per progettare scambi culturali su pratiche espositive inclusive.

### GIORNO 2 – ROYAL NAVAL DOCKYARD: TRA STORIA MARITTIMA E TRASFORMAZIONE SOCIALE

Il **Royal Naval Dockyard**, oggi riconvertito in centro culturale e turistico, custodisce memorie legate alla presenza britannica e al lavoro forzato. Le attività si terranno al **National Museum of Bermuda**.

**Scuole secondarie:** prenderanno parte a percorsi educativi sulla schiavitù, il lavoro e la resilienza comunitaria.

**Università:** analizzeranno l'impatto delle strutture militari sulla geografia sociale e sulle trasformazioni urbane dell'isola.

**Istituzioni culturali:** collaboreranno con storici e curatori per ideare percorsi di restituzione e museografia partecipata.

### GIORNO 3 – ST. GEORGE'S: PATRIMONIO UNESCO E MEMORIA COLONIALE

Antica capitale dell'arcipelago e sito UNESCO, **St. George's** è un laboratorio vivente di storia atlantica. Le attività si terranno presso l'**Old State House** e l'**Historic Society Museum**.

**Scuole secondarie:** esploreranno la storia dell'insediamento e il ruolo dell'isola nei traffici coloniali attraverso giochi di ruolo e visite guidate.

**Università:** approfondiranno il rapporto tra spazio pubblico e potere coloniale attraverso studi comparati.

**Istituzioni culturali:** parteciperanno a workshop sulla valorizzazione sostenibile del patrimonio storico con esperti locali.



### GIORNO 4 – BERMUDA INSTITUTE OF OCEAN SCIENCES (BIOS): AMBIENTE, RICERCA E SOSTENIBILITÀ

Il **BIOS** è uno dei centri più avanzati al mondo per lo studio degli oceani e del cambiamento climatico. Le attività si svolgeranno nel campus affacciato sulla baia di Ferry Reach.

**Scuole secondarie:** parteciperanno a laboratori scientifici su biodiversità marina e monitoraggio ambientale.

**Università:** condurranno sessioni di ricerca applicata con gli scienziati del BIOS su clima, plastica oceanica e acidificazione.

**Istituzioni culturali:** dialogheranno con ricercatori per costruire narrazioni culturali su oceani, territori e scienza partecipata.

### GIORNO 5 – COOPER'S ISLAND: RISERVA NATURALE E PAESAGGIO DELLA MEMORIA

Questa ex base militare è oggi un'area protetta che unisce recupero ambientale e memoria storica. Le attività si svolgeranno nel centro visitatori e lungo i sentieri naturalistici.

**Scuole secondarie:** realizzeranno mappe emozionali e laboratori creativi sulla relazione tra ambiente e memoria.

**Università:** si occuperanno di pratiche di conservazione ambientale in contesti post-militari.

**Istituzioni culturali:** collaboreranno con esperti ambientali e storici per progettare strumenti narrativi multimediali.

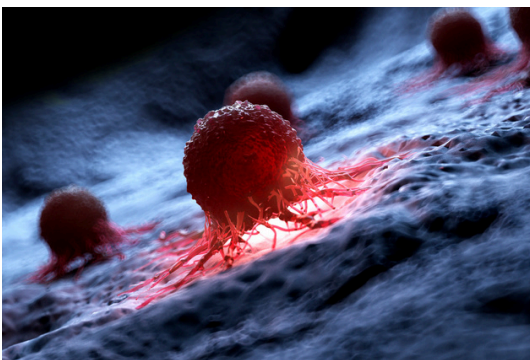
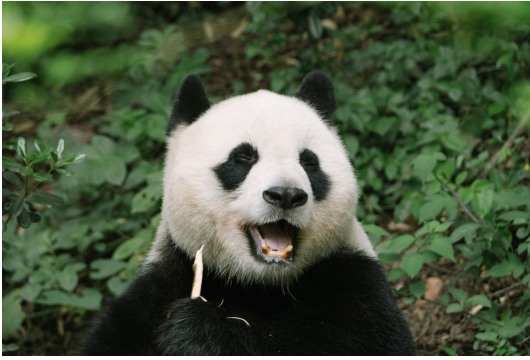
### GIORNO 6 – SPITAL POND & JOHN SMITH'S BAY: ECOLOGIA, ARTE E PRATICHE COMUNITARIE

Tra le zone più significative dal punto di vista ecologico, **Spittal Pond** è anche luogo di arte rupestre e memoria culturale. Le attività si svolgeranno tra il sito storico di **Portuguese Rock** e le spiagge di **John Smith's Bay**.

**Scuole secondarie:** parteciperanno a escursioni e laboratori di land art ispirati agli ecosistemi locali.

**Università:** analizzeranno le strategie di tutela della biodiversità in contesti insulari.

**Istituzioni culturali:** lavoreranno con guide naturalistiche e artisti locali per costruire narrazioni visive su natura e appartenenza.



## **IL NOSTRO SOSTEGNO PER LA SALVAGUARDIA DEL PIANETA E LA RICERCA SUL CANCRO**

CON I NOSTRI VIAGGI, VOGLIAMO OFFRIRE AI NOSTRI CLIENTI L'OPPORTUNITÀ DI CONTRIBUIRE PER ORGANIZZAZIONI SENZA SCOPO DI LUCRO IMPEGNATE A RISOLVERE I SEGUENTI PROBLEMI GLOBALI

- CONSERVAZIONE DELLA FLORA - FAUNA
- RISCALDAMENTO GLOBALE
- RICERCA SUL CANCRO



## **DESIDERATE RICHIEDERE UN PREVENTIVO?**

Ci auguriamo che questa travel planner sia stata di vostro gradimento e fonte di ispirazione per qualche viaggio a tema culturale.

Se desiderate organizzare con noi non dovete fare altro che premere il pulsante in basso e sarete indirizzati ad un modulo da compilare ed inviare con tutti i dettagli. In breve tempo ci metteremo in contatto con voi e creeremo il vostro preventivo personalizzato.

**RICHIESTA PREVENTIVO**



Atlantic Travel & Tours Ltd

London, New York  
Los Angeles, Miami  
Denver

**ATLANTIC TRAVEL & TOURS LTD**

**SOCIETÀ CON SEDI OPERATIVE NEGLI STATI UNITI E NEL REGNO UNITO**

USA - DENVER - COLORADO - COMPANY REGISTRATION NUMBER: 202 110 96 014

REGNO UNITO - LONDRA - COMPANY REGISTRATION NUMBER: 130 288 33

**E-MAIL**

USA - [unitedstatesadministration@atlantictourstravel.com](mailto:unitedstatesadministration@atlantictourstravel.com)

REGNO UNITO - [unitedkingdomadministration@atlantictourstravel.com](mailto:unitedkingdomadministration@atlantictourstravel.com)

**WEBSITE**

[www.visitatlantictraveltours.com](http://www.visitatlantictraveltours.com)

**CONTATTI COMPLETI**

[www.visitatlantictraveltours.com/it/contact](http://www.visitatlantictraveltours.com/it/contact)