

**ATLANTIC TRAVEL & TOURS**

# **VIAGGI D'AFFARI**

**BROCHURE  
ISPIRAZIONALE**



# **GIAPPONE**

**[WWW.VISITATLANTICTRAVELTOURS.COM](http://WWW.VISITATLANTICTRAVELTOURS.COM)**

## DAL CEO

---

Cari viaggiatori,

È con grande entusiasmo che vi presentiamo Atlantic Travel & Tours, tour operator specializzato in viaggi MICE su misura in Giappone. La nostra missione è trasformare ogni evento aziendale, incentive, conferenze e meeting in un'esperienza memorabile, combinando **professionalità, creatività e attenzione ai dettagli**.

Grazie a **un'esperienza pluriennale**, collaboriamo con una rete selezionata di fornitori - hotel di prestigio, centri congressi all'avanguardia, compagnie di trasporto affidabili, e strutture ricettive di charme - per offrire soluzioni logistiche **impeccabili, su misura per le vostre esigenze**. Che stiate pianificando un summit intercontinentale, un roadshow, un lancio di prodotto o un programma di team building, il nostro team è capace di gestire **ogni** aspetto: dalla **progettazione** alla **realizzazione**, dal **trasporto** all'**intrattenimento**, sempre con **occhio attento al budget e agli obiettivi** di business.

Scegliere Atlantic Travel & Tours significa accedere a un partner strategico che mette **la vostra soddisfazione al centro**. La nostra qualità del lavoro è guidata da **precisione, flessibilità e passione** per l'ospitalità. Saremo al vostro fianco in **ogni** fase del progetto: **brainstorming iniziale, logistica, supporto on-site, follow-up finale e analisi dei risultati**.

Non vediamo l'ora di collaborare per creare insieme viaggi MICE unici ed efficaci. Rimaniamo a vostra completa disposizione per un primo incontro, virtuale o in presenza, per progettare insieme il prossimo successo.



*Steve Tabacchi*

DR. STEVE TABACCHI  
CEO - FONDATORE  
ATLANTIC TRAVEL & TOURS

# PERCHÈ RECARSI IN GIAPPONE PER MICE

## TRA ANTICHE DINASTIE, FUTURO TECNOLOGICO E BELLEZZA RITUALE

Il Giappone è una destinazione MICE che incanta e sorprende, dove l'armonia tra innovazione estrema e tradizione millenaria genera incontri profondi, eleganti e memorabili. Tokyo e Osaka pulsano di creatività e avanguardia, mentre Kyoto offre il silenzio contemplativo dei suoi templi e giardini zen. Ma è oltre le mete più note che si trovano le vere gemme per eventi fuori dagli schemi: le isole Noto, Yakushima o le subtropicali Amami e Yaeyama (Okinawa) offrono paesaggi incontaminati, tradizioni locali ancora vive e ambienti perfetti per retreat strategici, rigenerazione e ispirazione profonda. Dalla precisione dei trasporti alla cura nell'accoglienza, il Giappone trasforma ogni evento in un'esperienza di connessione autentica tra mente, natura e visione.

## INCENTIVE E TEAM BUILDING TRA FUTURO, NATURA E CULTURA PROFONDA

In Giappone, l'incentive diventa una via di consapevolezza. Si può vivere una sessione di team building in un dojo con maestri di arti marziali, partecipare a cerimonie del tè nelle machiya di Kanazawa, navigare tra le isole di Setouchi o percorrere tratti del Kumano Kodo come momento di leadership rigenerativa. Le attività si svolgono in contesti unici: grattacieli con vista sul Monte Fuji, ryokan immersi nei boschi o spiagge nascoste di isole lontane dove il tempo sembra sospeso. Le tecnologie d'avanguardia convivono con rituali millenari, creando un equilibrio raro e potente che stimola la coesione, l'innovazione e la crescita condivisa.

## DESTINAZIONI ICONICHE, ATMOSFERE CHE ELEVANO

- **Tokyo:** capitale globale, frenetica e sorprendente, ideale per **eventi tech**, **lanci innovativi** e **networking** di alto livello in grattacieli, musei d'arte contemporanea e location avveniristiche.
- **Kyoto:** l'anima spirituale del Paese, perfetta per **eventi riflessivi** e d'ispirazione tra templi, foreste di bambù e antiche case del tè.
- **Osaka:** dinamica e concreta, capitale dell'ospitalità, sede ideale per **convention** e sessioni di **team building** tra mercati del cibo e castelli storici.
- **Isole di Okinawa e Yaeyama:** paradisi tropicali dove il tempo scorre lento, perfette per **retreat**, **board meeting** in resort eco-luxury e attività a contatto con la natura oceanica.
- **Yakushima e Amami:** isole verdeggianti e remote, Patrimonio UNESCO, ideali per piccoli gruppi alla ricerca di energia pura, biodiversità e silenzio creativo.

## ACCESSIBILITÀ E SERVIZI DI ECCELLENZA PER IL MICE

Il Giappone è tra le mete più collegate, efficienti e affidabili al mondo per eventi MICE. Gli aeroporti internazionali di Tokyo (Haneda e Narita), Osaka (Kansai) e Fukuoka assicurano collegamenti quotidiani da Europa, Americhe e Asia, grazie a un network capillare e una logistica impeccabile. Le due principali compagnie – Japan Airlines (JAL) e All Nippon Airways (ANA) – offrono esperienze pensate per i viaggiatori business: sedili fully flat in Business Class, connessione Wi-Fi, menu gourmet ispirati alla cucina giapponese e un'accoglienza di altissimo livello. ANA si distingue per l'eleganza dei suoi interni, l'ospitalità omotenashi e i servizi dedicati ai gruppi aziendali, con tariffe MICE flessibili, lounge d'eccellenza e assistenza personalizzata. A terra, il sistema ferroviario Shinkansen consente spostamenti rapidi e puntuali in tutto il Paese, mentre voli domestici frequenti raggiungono anche le isole più remote come Okinawa, Amami o Yakushima. I partner locali garantiscono un'organizzazione fluida anche per eventi articolati, offrendo supporto tecnico, interpretariato, accoglienza VIP e proposte culturali su misura. In Giappone, la precisione diventa parte integrante dell'esperienza MICE, trasformando ogni evento in un flusso armonioso tra tempo, spazio e contenuto.





# VOLI CHARTER

## RAGIONI PER UTILIZZARLI

I voli charter sono voli privati o semi-privati noleggiati su misura per esigenze specifiche, come viaggi di lavoro, eventi aziendali o trasporto di gruppi. Sono molto usati da aziende che vogliono flessibilità, risparmio di tempo e comfort.

- Flessibilità di decidere orari e aeroporti (anche quelli meno trafficati)
- Risparmio di tempo: No code, controlli lunghi e attese negli aeroporti commerciali
- Privacy e comfort: Perfetto per lavorare o riunirsi a bordo
- Accesso a aeroporti secondari: Spesso più vicini a destinazioni business

Prenota ora il tuo volo charter con il nostro supporto e vivi la differenza!



## SERVIZI ANCILLARI

**Possiamo offrire la nostra assistenza nella richiesta di eventuali visti, cambio della valuta, spedizione anticipata dei bagagli - materiale di lavoro e polizze assicurative per annullamento, bagaglio smarrito e cure mediche**



# GIAPPONE - REGIONE KANTO

## TRA METROPOLI AVANGUARDISTICHE, PAESAGGI SACRI E INNOVAZIONE SILENZIOSA

La regione del Kanto è il cuore pulsante del Giappone contemporaneo, ma custodisce anche un'anima antica e contemplativa. Dai grattacieli scintillanti di Tokyo ai templi immersi nella quiete delle colline di Nikko, dai laboratori artigiani di Saitama alle spiagge pacifiche della penisola di Bōsō, il Kanto è un crocevia perfetto per eventi MICE che desiderano coniugare innovazione, eleganza e connessione profonda con il contesto. È una regione dove tutto è possibile: brainstorming futuristici in torri panoramiche, team building zen tra boschi sacri e momenti rigenerativi in onsen nascosti. Qui il Giappone si racconta in ogni sfumatura: ultratecnologico, raffinato, ospitale e ispirante.

## ACCESSIBILITÀ E OSPITALITÀ

Facilmente raggiungibile grazie all'Aeroporto Internazionale di Tokyo Haneda (HND) e Narita (NRT), il Kanto è un hub globale servito da ANA e Japan Airlines, che offrono business class tra le più avanzate al mondo: cabina privacy, catering gourmet, connessioni Wi-Fi ad alta velocità e servizi personalizzati per gruppi MICE. A terra, i treni shinkansen e le reti metropolitane assicurano trasferimenti rapidi e puntuali tra città e località più remote, anche in orari non convenzionali. Le strutture ricettive spaziano dai grattacieli firmati dalle catene internazionali a ryokan di design con sale tatami per incontri riservati. L'ospitalità giapponese si esprime nella massima cura del dettaglio, dalla cerimonia del tè d'accoglienza fino al supporto tecnico per conferenze e presentazioni ibride. Esperti fornitori locali garantiscono assistenza fluida, multilingue e rispettosa del protocollo aziendale.

## ESPERIENZE CHE ISPIRANO E UNISCONO

Il Kanto offre un'ampia varietà di esperienze non convenzionali per gruppi aziendali. A Tokyo, si possono tenere riunioni strategiche in grattacieli con vista sul Fuji, seguite da itinerari notturni tra arte digitale e cocktail futuristici nei quartieri più creativi. A Kamakura, percorsi di team building tra templi zen e laboratori di calligrafia stimolano focus e introspezione. Nikko, con i suoi santuari immersi nel verde, è perfetta per workshop sulla leadership e la resilienza. Saitama e Gunma permettono esperienze legate all'artigianato locale (ceramica, tessitura, sake), utili per sviluppare coesione e creatività. Nella penisola di Ibaraki e lungo la costa di Chiba, si possono organizzare retreat sul mare, camminate rilassanti e attività outdoor in contesti poco turistici ma estremamente suggestivi.

## LE STAGIONI IDEALI PER OGNI TIPO DI EVENTO

- **Primavera (marzo–maggio):** il periodo più poetico per **eventi** tra i ciliegi in fiore, perfetto per **incentive** emozionali e percorsi tra città e natura
- **Estate (giugno–agosto):** stagione vivace, ideale per **eventi** in riva al mare, programmi creativi e scoperta di festival locali (matsuri)
- **Autunno (settembre–novembre):** momento di colori e contemplazione, perfetto per **workshop** strategici e attività immersive tra foreste rosse d'acero
- **Inverno (dicembre–febbraio):** adatto per **eventi** indoor di alta qualità, esperienze termali (onsen), cene kaiseki e momenti di rigenerazione silenziosa



# GIAPPONE – REGIONE DI HOKKAIDŌ

## TRA NEVI ETERNE, SILENZI PROFONDI E NATURA CHE RIGENERA

Hokkaidō è l'anima più selvaggia, autentica e rigenerante del Giappone. Isola settentrionale di grandi spazi, vulcani silenziosi, laghi trasparenti e città a misura d'uomo, è un luogo dove il tempo rallenta e ogni esperienza assume un carattere profondo. Perfetta per eventi MICE che vogliono staccarsi dalle rotte convenzionali, Hokkaidō accoglie con il suo mix unico di paesaggi nordici, cultura Ainu, eccellenza culinaria e ospitalità discreta. Dalle terme tra i boschi alle sale conferenze con vista su distese innevate, ogni incontro si carica di nuova energia, ispirazione e senso di appartenenza.

## ACCESSIBILITÀ E OSPITALITÀ

Hokkaidō è collegata al resto del Giappone e del mondo grazie all'Aeroporto Internazionale di New Chitose (CTS), a circa 40 minuti da Sapporo, e ad altri scali regionali (Hakodate, Asahikawa, Memanbetsu). ANA (All Nippon Airways) e Japan Airlines operano frequenti collegamenti nazionali da Tokyo e Osaka con servizi dedicati ai gruppi business, tra cui check-in prioritario, cabine silenziose e servizio catering premium a bordo. A terra, l'estesa rete ferroviaria ad alta velocità e shuttle privati permettono spostamenti fluidi anche verso località più remote. L'offerta MICE comprende hotel di charme, ryokan contemporanei, resort alpini con spa e centri congressi immersi nella natura. Gli operatori locali sono abituati a ospitare eventi aziendali e offrono un'organizzazione impeccabile, discreta e attenta alla sostenibilità ambientale e culturale.

## ESPERIENZE CHE ISPIRANO E UNISCONO

A Hokkaidō, le esperienze MICE si fondano sull'autenticità e sul contatto diretto con la natura. A Niseko o Furano si possono organizzare retreat tra i monti innevati, sessioni di team coaching dopo ciaspolate al tramonto o workshop all'interno di lodge in legno profumato. A Sapporo, tra architetture europee e parchi urbani, si tengono conferenze in ambienti rilassati seguite da tour gastronomici alla scoperta di ramen artigianali e birre locali. Le terme di Noboribetsu o Jozankei sono ideali per attività di team wellness e relax in acque vulcaniche. Nelle comunità Ainu, è possibile organizzare incontri sul tema dell'identità e dell'inclusione culturale, con laboratori di artigianato tradizionale e narrazioni orali sotto le stelle. I laghi vulcanici come Toya o Shikotsu diventano cornici per eventi immersivi sull'acqua, mentre la costa settentrionale offre escursioni marine inedite, tra scogliere ghiacciate e foche.

## LE STAGIONI IDEALI PER OGNI TIPO DI EVENTO

- **Primavera (aprile–maggio):** stagione breve ma intensa, perfetta per **eventi** rigenerativi nella fioritura dei ciliegi tardivi e per **retreat** in zone montane ancora innevate
- **Estate (giugno–agosto):** l'ideale per **workshop** immersi nella natura, escursioni, **team building** nei parchi nazionali e itinerari rurali nelle campagne di Biei e Tokachi
- **Autunno (settembre–novembre):** colori intensi e silenzi profondi: perfetta per **incentive** legati alla leadership, esperienze termali e momenti introspettivi
- **Inverno (dicembre–marzo):** stagione simbolo di Hokkaidō con neve pura, sport invernali, ice breaking aziendale e spettacoli di luci nei festival della neve (come quello di Sapporo)



# GIAPPONE – REGIONE DEL TŌHOKU

## DOVE IL TEMPO RALLENTA, LA NATURA PARLA E LE TRADIZIONI GUIDANO IL FUTURO

Tōhoku è il Giappone nascosto, quello che si scopre solo con lentezza e attenzione. Una regione che incanta con i suoi paesaggi montani, le coste frastagliate del Pacifico, i villaggi termali sospesi nel tempo e la forza tranquilla delle sue tradizioni. È qui che la spiritualità del passato incontra la resilienza del presente, rendendo il territorio ideale per eventi MICE che vogliono ispirare trasformazione, radicamento e visioni profonde. Dai castelli di Aizu Wakamatsu ai sentieri del Dewa Sanzan, passando per le risaie di Yamagata e le coste di Sanriku, ogni luogo diventa scenario di incontri che lasciano il segno.

## ACCESSIBILITÀ E OSPITALITÀ

Tōhoku è facilmente accessibile da Tokyo grazie al treno proiettile Shinkansen che collega le principali città della regione – Sendai, Morioka, Aomori – in poche ore, con connessioni frequenti e servizi di prima classe, ideali per gruppi business. ANA e JAL operano voli interni da Haneda e Itami verso aeroporti locali come Sendai, Aomori, Akita e Yamagata. Gli aeroporti sono attrezzati per gruppi aziendali con lounge e servizi dedicati. Le strutture MICE spaziano da hotel moderni nei centri urbani a ryokan di charme nei borghi montani, da sale conferenze immerse nella natura a centri culturali affacciati sull'oceano. Gli operatori locali sono esperti nel creare programmi su misura con un'attenzione particolare alla qualità dell'accoglienza, alla sostenibilità e alla narrazione territoriale.

## ESPERIENZE CHE ISPIRANO E UNISCONO

Nel Tōhoku, ogni esperienza è un viaggio dentro sé stessi e nel cuore del Giappone più autentico. A Zao e Hachimantai, si organizzano retreat immersi tra foreste e vulcani, con attività di team building nei boschi, escursioni sulle ciaspole e bagni rigeneranti nelle onsen. A Sendai, città dinamica e colta, si possono tenere meeting strategici seguiti da esperienze di cucina kaiseki in residenze storiche o tour nei sake brewery più rinomati del paese. Nei villaggi della prefettura di Iwate o Yamagata, i team possono partecipare a laboratori artigianali, cerimonie del tè rurali e sessioni di lavoro nei templi zen. Sulla costa di Sanriku, rinata dopo lo tsunami, è possibile organizzare workshop sulla resilienza e sul cambiamento in strutture d'avanguardia e contesti profondamente simbolici. Il Monte Haguro e i suoi 2.446 gradini diventano invece la metafora perfetta per percorsi di crescita personale e professionale, immersi nei boschi sacri dello Shugendō.

## LE STAGIONI IDEALI PER OGNI TIPO DI EVENTO

- **Primavera (aprile–maggio):** perfetta per **incentive**, incontri nei templi e cammini tra ciliegi in fiore e rituali di rinascita
- **Estate (giugno–agosto):** ideale per **eventi** nei festival locali (come il Tanabata di Sendai o il Nebuta di Aomori), esperienze comunitarie e **team building** nella natura
- **Autunno (settembre–novembre):** stagione dei colori e del raccoglimento, adatta a **workshop** introspettivi, soggiorni termali e attività legate alla cultura rurale
- **Inverno (dicembre–marzo):** neve abbondante e silenzi profondi: perfetta per **retreat** tra le montagne innevate, **team coaching** e immersione nelle onsen



# GIAPPONE – REGIONE HOKURIKU & SHINETSU

## TRA MONTAGNE MAESTOSE, RISAIE SCONFINATE E VILLAGGI D'INCANTO

La regione Hokuriku & Shinetsu è un angolo del Giappone dove la natura spettacolare si intreccia con un patrimonio culturale profondo e autentico. Dai panorami alpini delle Alpi giapponesi alle coste selvagge del Mar del Giappone, passando per borghi dove il tempo sembra essersi fermato, questa zona è una gemma per eventi MICE che cercano immersione e ispirazione. Le città di Kanazawa, Toyama e Nagano offrono spazi moderni per meeting e congressi, mentre le vallate di Shinano sono perfette per retreat e team building legati alla natura e all'artigianato locale. Un territorio dove tradizione e innovazione dialogano in un equilibrio sorprendente, capace di sorprendere anche i viaggiatori più esperti.

## ACCESSIBILITÀ E OSPITALITÀ

Hokuriku & Shinetsu è servita da aeroporti regionali come quelli di Komatsu, Toyama e Niigata, con voli nazionali collegati ai principali hub di Tokyo, Osaka e Nagoya. Le tratte ferroviarie Shinkansen Hokuriku permettono di raggiungere Kanazawa, Toyama e Nagano rapidamente, con treni moderni e comodi. ANA e JAL operano voli nazionali verso gli aeroporti regionali, offrendo servizi business class dedicati ai gruppi MICE. Le strutture ricettive spaziano da hotel di design a ryokan tradizionali con onsen, da spazi eventi all'avanguardia a resort montani con viste mozzafiato. Gli operatori locali vantano esperienza nella gestione di programmi MICE, con un occhio particolare alle esperienze culturali autentiche e al benessere dei partecipanti.

## ESPERIENZE CHE ISPIRANO E UNISCONO

Hokuriku & Shinetsu propone attività fuori dagli schemi per costruire legami solidi e stimolare creatività. A Kanazawa, si possono organizzare workshop artistici nella storica zona dei samurai o tour culinari tra i mercati del pesce, con degustazioni di sushi e sake di altissimo livello. Nel cuore delle Alpi giapponesi, a Nagano e nei dintorni di Hakuba, si svolgono attività di team building nella natura, dallo sci alle escursioni estive, passando per passeggiate rilassanti tra boschi di cedri secolari. I villaggi di Shirakawa-go e Gokayama, patrimonio UNESCO, offrono scenari unici per incontri esclusivi e laboratori sull'artigianato tradizionale, come la tessitura del washi o la ceramica. Per chi cerca relax e rigenerazione, le sorgenti termali di Kaga Onsen o Nozawa Onsen sono il luogo perfetto per chiudere una giornata di lavoro.

## LE STAGIONI IDEALI PER OGNI TIPO DI EVENTO

- **Primavera (marzo–maggio):** ideale per **eventi** all'aperto tra i ciliegi in fiore, visite a giardini zen e passeggiate tra i paesaggi rinverditi
- **Estate (giugno–agosto):** perfetta per attività di trekking, sport all'aperto e festival tradizionali, con temperature miti e cieli limpidi
- **Autunno (settembre–novembre):** stagione magica per ammirare i colori caldi dei boschi alpini e organizzare **workshop** di fotografia naturalistica
- **Inverno (dicembre–febbraio):** un invito a **retreat** nella neve, con sci, terme e momenti di **team building** in ambienti raccolti e accoglienti



# GIAPPONE – REGIONE TOKAI

## TRA COSTE VIVE, VULCANI ICONICI E TRADIZIONI MILLENARIE

La regione Tokai è un territorio di contrasti dinamici, dove si incontrano il mare cristallino del Pacifico, paesaggi montani spettacolari e città ricche di storia e innovazione. Questa zona, che comprende città come Nagoya, Shizuoka e Hamamatsu, è perfetta per eventi MICE che vogliono unire modernità e cultura, natura e tecnologia. Il celebre Monte Fuji domina l'orizzonte, offrendo un simbolo di ispirazione per ogni programma aziendale. Dai siti storici ai parchi naturali, dalle spiagge alle terme, Tokai è un palcoscenico ideale per team building, incentive e workshop immersivi che uniscono la dimensione professionale a momenti di autentica scoperta.

## ACCESSIBILITÀ E OSPITALITÀ

La regione Tokai è ben collegata grazie agli aeroporti di Nagoya (Chubu Centrair International) e Shizuoka, oltre a una rete ferroviaria efficiente con la linea Shinkansen Tokaido, che la collega rapidamente a Tokyo e Osaka. Le compagnie ANA e JAL offrono voli nazionali e internazionali con servizi premium dedicati ai gruppi MICE. L'offerta alberghiera spazia da hotel business di alto livello a resort termali tradizionali con onsen, senza dimenticare boutique hotel immersi nella natura. Operatori esperti garantiscono servizi di accoglienza VIP, logistica personalizzata e attività su misura, con particolare attenzione a eventi sostenibili e di alta qualità.

## ESPERIENZE CHE ISPIRANO E UNISCONO

Tokai offre esperienze originali che combinano cultura e natura. A Nagoya, è possibile organizzare visite esclusive al castello e a musei innovativi, oppure team building legati alla tecnologia e al design automobilistico, simbolo della città. Nelle zone costiere di Shizuoka, i partecipanti possono cimentarsi in attività di pesca tradizionale o degustazioni di tè verde nelle piantagioni, alternando lavoro e relax. Il Monte Fuji è teatro ideale per escursioni e passeggiate rilassanti all'alba, mentre le vicine terme di Hakone offrono un'oasi di benessere dopo intense giornate di lavoro. Per i più avventurosi, escursioni in kayak o visite alle grotte di Izu rappresentano momenti unici di condivisione e ispirazione.

## LE STAGIONI IDEALI PER OGNI TIPO DI EVENTO

- **Primavera (marzo–maggio):** il periodo dei ciliegi in fiore e delle fresche giornate primaverili, perfetto per **eventi** all'aperto e **incentive** culturali
- **Estate (giugno–agosto):** stagione ideale per attività marine, trekking in montagna e festival tradizionali lungo la costa
- **Autunno (settembre–novembre):** tempo di foliage e temperature miti, ideale per **workshop** in natura e tour gastronomici
- **Inverno (dicembre–febbraio):** un'occasione per **retreat** in onsen termali e programmi di **team building** in ambienti intimi e rilassanti



## GIAPPONE – REGIONE KANSAI

### TRA TRADIZIONE SECOLARE, CITTÀ VIVACI E PAESAGGI SENZA TEMPO

La regione Kansai è il cuore culturale e storico del Giappone, dove città millenarie come Kyoto, Nara e Osaka convivono con una vivacità contemporanea e un dinamismo imprenditoriale. Questa terra di antichi templi, giardini zen e quartieri commerciali all'avanguardia è un terreno fertile per eventi MICE che desiderano fondere innovazione e tradizione. Le strade di Kyoto raccontano storie di maestri artigiani e samurai, mentre Osaka pulsa con energia creativa e gastronomica. Il Kansai è un palcoscenico ideale per programmi che cercano di ispirare, connettere e rigenerare i team in ambienti capaci di sorprendere e arricchire.

### ACCESSIBILITÀ E OSPITALITÀ

La regione Kansai è servita dall'aeroporto internazionale di Kansai (KIX), uno dei principali hub dell'Asia orientale, e dall'aeroporto di Osaka Itami per voli domestici. La rete ferroviaria ad alta velocità Shinkansen e quella locale garantiscono spostamenti rapidi tra le città principali, facilitando programmi MICE itineranti. ANA, JAL e altre compagnie offrono servizi business class di alta qualità, con lounge VIP e assistenza dedicata per gruppi aziendali. La ricca offerta alberghiera spazia da hotel di lusso con sale congressi all'avanguardia a ryokan tradizionali per esperienze più intime e culturali, supportata da operatori specializzati nella logistica e nell'accoglienza MICE.

### ESPERIENZE CHE ISPIRANO E UNISCONO

Kansai è ricca di attività uniche che fondono business e cultura. A Kyoto, sessioni di team building possono svolgersi nei giardini zen o con laboratori di ceramica e calligrafia, immergendo i partecipanti nella creatività. Osaka offre opportunità di incentive dinamici, dal cooking show con chef stellati a tour gastronomici nelle vivaci vie di Dotonbori. Nara regala momenti di quiete e riflessione nei suoi parchi popolati da cervi sacri, ideale per retreat e workshop rigenerativi. Escursioni nelle montagne di Koya-san e visite ai templi storici completano un'offerta esperienziale che unisce ispirazione e coesione di gruppo.

### LE STAGIONI IDEALI PER OGNI TIPO DI EVENTO

- **Primavera (marzo–maggio):** stagione dei ciliegi in fiore, perfetta per **incentive** all'aperto e celebrazioni culturali
- **Estate (giugno–agosto):** ideale per **eventi** vivaci in città e attività all'aria aperta come festival tradizionali
- **Autunno (settembre–novembre):** periodo di colori caldi e clima mite, ottimo per tour culturali e **retreat** aziendali
- **Inverno (dicembre–febbraio):** stagione adatta a programmi indoor e soggiorni in ryokan con onsen, per momenti di relax e networking



# GIAPPONE – REGIONE CHUGOKU

## TRA COSTE SUGGESTIVE, STORIA MILLENARIA E INNOVAZIONE SORPRENDENTE

La regione Chugoku, situata nella parte occidentale dell'isola di Honshu, è un mosaico di paesaggi costieri incontaminati, città storiche e centri di innovazione. Qui si intrecciano tradizioni antiche e dinamiche contemporanee, offrendo un ambiente stimolante per eventi MICE fuori dai sentieri battuti. Hiroshima e Okayama raccontano storie profonde di rinascita e resilienza, mentre piccoli borghi e parchi naturali offrono spazi ideali per momenti di riflessione e team building in contesti suggestivi. Tra templi sacri, castelli imponenti e spiagge selvagge, il Chugoku si presta a programmi aziendali che vogliono sorprendere con esperienze autentiche e coinvolgenti.

## ACCESSIBILITÀ E OSPITALITÀ

La regione è servita principalmente dagli aeroporti di Hiroshima e Okayama, collegati con voli nazionali e internazionali. La rete ferroviaria Shinkansen garantisce collegamenti rapidi con le principali città giapponesi, facilitando itinerari MICE dinamici e flessibili. Compagnie come ANA e JAL offrono servizi business class di alta qualità, con lounge VIP e assistenza dedicata ai gruppi. L'offerta ricettiva varia dagli hotel urbani di Hiroshima e Okayama, dotati di moderne sale meeting, a ryokan tradizionali immersi nella natura, per esperienze più intime e culturali, sempre supportate da operatori specializzati in eventi e logistica.

## ESPERIENZE CHE ISPIRANO E UNISCONO

Nel Chugoku, le attività per team building e incentive sono un mix di tradizione e innovazione. Hiroshima propone workshop di pace e resilienza, con visite al Parco della Pace e al Museo della Pace, occasioni uniche per riflettere e rafforzare la coesione. Okayama è famosa per i suoi giardini Korakuen, ideali per incontri strategici all'aperto e passeggiate rilassanti. Le isole di Miyajima, patrimonio UNESCO, offrono scenari magici per escursioni rigeneranti e sessioni di storytelling intorno al torii immerso nel mare. Le coste selvagge e le spiagge tranquille sono perfette per attività sportive e momenti di relax condiviso.

## LE STAGIONI IDEALI PER OGNI TIPO DI EVENTO

- **Primavera (marzo–maggio):** stagione dei ciliegi in fiore, ideale per **eventi** all'aperto e **incentive** naturalistici
- **Estate (giugno–agosto):** ottima per festival locali, attività costiere e programmi dinamici
- **Autunno (settembre–novembre):** periodo perfetto per **retreat** aziendali, tour culturali e **team building** tra i colori caldi della natura
- **Inverno (dicembre–febbraio):** adatto per **workshop** indoor, soggiorni in ryokan e momenti di relax nei centri termali



## GIAPPONE – REGIONE SHIKOKU

### TRA SPIRITUALITÀ ANTICA, NATURA INCONTAMINATA E TRADIZIONI VIVE

Shikoku, la più piccola delle quattro isole principali del Giappone, è un luogo dove la spiritualità si fonde con paesaggi naturali di rara bellezza e un'artigianalità radicata. Nota soprattutto per il celebre pellegrinaggio degli 88 templi, questa regione offre un'esperienza MICE autentica, lontana dai circuiti convenzionali. Tra montagne, coste frastagliate e vallate verdeggianti, Shikoku propone un ambiente ideale per eventi che cercano profondità, rigenerazione e un contatto sincero con la cultura giapponese. Qui, il passato vive nel presente, in un'atmosfera di pace e ispirazione.

### ACCESSIBILITÀ E OSPITALITÀ

Shikoku è raggiungibile tramite gli aeroporti di Takamatsu, Matsuyama e Tokushima, con voli nazionali che collegano la regione ai principali hub del Giappone. La rete di trasporti, tra treni locali e autobus, consente spostamenti efficienti e panoramici tra le città e le aree naturali. Le compagnie ANA e JAL operano su queste tratte con servizi business di alta qualità, perfetti per gruppi MICE. L'offerta alberghiera spazia da hotel moderni nelle città principali a ryokan tradizionali immersi nella natura, garantendo esperienze confortevoli e ricche di ospitalità tipica giapponese.

### ESPERIENZE CHE ISPIRANO E UNISCONO

Le esperienze MICE a Shikoku si distinguono per il loro legame con il territorio e la tradizione. È possibile organizzare sessioni di team building lungo il percorso del pellegrinaggio, visitare affascinanti templi. Escursioni nelle gole di Iya, tra ponti sospesi e paesaggi mozzafiato, offrono avventure emozionanti e momenti di coesione. Workshop di artigianato locale, dalla tessitura al lavoro del legno, coinvolgono i partecipanti in attività creative e culturali uniche. Le terme naturali, conosciute come onsen, completano l'esperienza con momenti di relax e rigenerazione per il corpo e la mente.

### LE STAGIONI IDEALI PER OGNI TIPO DI EVENTO

- **Primavera (marzo–maggio):** ideale per percorsi all'aperto tra fiori di ciliegio e primi caldi, perfetto per **incentive** naturalistici
- **Estate (giugno–agosto):** adatto per festival tradizionali, rafting e attività avventurose nelle gole
- **Autunno (settembre–novembre):** momento perfetto per **retreat** aziendali immersi nei colori caldi delle foreste e visite culturali
- **Inverno (dicembre–febbraio):** ideale per **workshop** indoor, soggiorni termali e attività di **team building** in ambienti raccolti e autentici



## GIAPPONE – REGIONE KYUSHU

### TRA VULCANI ATTIVI, TERME RILASSANTI E CULTURE TRADIZIONALI IN CONTINUA EVOLUZIONE

Kyushu, l'isola meridionale del Giappone, è un territorio di contrasti affascinanti: dai maestosi vulcani fumanti alle tranquille sorgenti termali, dalle antiche città storiche ai vivaci centri urbani contemporanei. Questa regione incanta con il suo mix di natura selvaggia, tradizioni culturali e innovazione, rendendola una meta MICE ideale per eventi che desiderano un equilibrio tra dinamismo e rigenerazione. Tra paesaggi naturali unici e città vibranti come Fukuoka e Nagasaki, Kyushu invita a scoprire esperienze autentiche e fuori dai sentieri più battuti.

### ACCESSIBILITÀ E OSPITALITÀ

Kyushu è servita da diversi aeroporti internazionali e nazionali, tra cui Fukuoka, Kumamoto, Nagasaki e Kagoshima, collegati con voli diretti da Tokyo, Osaka e alcune destinazioni internazionali. Compagnie come ANA e JAL garantiscono comfort business e first class, perfetti per viaggi MICE. La regione dispone inoltre di una rete ferroviaria efficiente con il famoso Shinkansen Kyushu, che permette spostamenti rapidi e scenografici. L'offerta ricettiva è ampia e variegata, dai grandi hotel di città a ryokan tradizionali con onsen privati, ideali per programmi di team building e momenti di relax.

### ESPERIENZE CHE ISPIRANO E UNISCONO

Kyushu offre un ventaglio di attività MICE non convenzionali che uniscono natura, cultura e innovazione. È possibile organizzare incontri aziendali nei parchi naturali ai piedi del Monte Aso, uno dei vulcani attivi più grandi del mondo, per sessioni strategiche immerse nella potenza della natura. Workshop di ceramica tradizionale a Arita o Imari, famose per la loro porcellana, stimolano la creatività e il lavoro di squadra. I team possono vivere esperienze rigenerative nelle onsen naturali di Beppu o Kurokawa, mentre escursioni in barca nel Parco Nazionale di Yakushima, patrimonio UNESCO, offrono un'immersione in foreste millenarie. Anche visite a siti storici legati al commercio internazionale di Nagasaki aggiungono una dimensione culturale e storica agli eventi.

### LE STAGIONI IDEALI PER OGNI TIPO DI EVENTO

- **Primavera (marzo–maggio):** stagione perfetta per **incentive** all'aperto tra fioriture di ciliegi e passeggiate nelle città costiere
- **Estate (giugno–agosto):** ideale per attività acquatiche, festival tradizionali e momenti di **team building** nei parchi naturali
- **Autunno (settembre–novembre):** momento di massimo splendore paesaggistico per escursioni, **retreat** e programmi culturali
- **Inverno (dicembre–febbraio):** periodo adatto per esperienze termali, **workshop** indoor e soggiorni in ambienti accoglienti e intimi



# GIAPPONE – ARCIPELAGO OGASAWARA

## TRA ISOLE REMOTE, NATURA INCONTAMINATA E ESPERIENZE DI TEAM BUILDING UNICHE

L'Arcipelago Ogasawara, conosciuto anche come Isole Bonin, è un tesoro nascosto nel Pacifico, a circa 1.000 km a sud di Tokyo. Questo gruppo di isole remote, dichiarate Patrimonio UNESCO, offre un ambiente naturale straordinariamente intatto, dove la biodiversità e i paesaggi mozzafiato creano uno scenario perfetto per eventi MICE che cercano esclusività e rigenerazione. Le Ogasawara combinano spiagge di sabbia bianca, acque cristalline e foreste subtropicali, offrendo un'esperienza lontana dal caos urbano, ideale per momenti di riflessione e coesione.

### ACCESSIBILITÀ E OSPITALITÀ

L'arcipelago è raggiungibile principalmente via nave da Tokyo, con una traversata di circa 24 ore, che già di per sé rappresenta un momento di decompressione e connessione tra i partecipanti. Per gruppi MICE selezionati, è possibile organizzare transfer personalizzati e crociere dedicate. Sebbene le strutture ricettive siano limitate, si trovano accoglienti resort eco-sostenibili e guesthouse che offrono un'ospitalità genuina e attenta all'ambiente. La vita sull'isola favorisce un contatto diretto con la natura e una logistica semplificata, perfetta per retreat aziendali e workshop immersivi.

### ESPERIENZE CHE ISPIRANO E UNISCONO

Le attività a Ogasawara sono uniche e offrono una connessione profonda con la natura: snorkeling e immersioni tra coralli intatti e tartarughe marine, escursioni guidate per avvistamento di delfini e balene, trekking nelle foreste di alberi endemici e birdwatching di specie rare. Workshop dedicati alla sostenibilità ambientale e alla conservazione sono altamente formativi e motivanti per i team aziendali. L'assenza di distrazioni tecnologiche e la totale immersione nel paesaggio incontaminato favoriscono momenti di condivisione, brainstorming creativo e rafforzamento dei legami.

### LE STAGIONI IDEALI PER OGNI TIPO DI EVENTO

- **Primavera (marzo–maggio):** stagione ideale per attività marine e trekking in clima mite e piacevole
- **Estate (giugno–agosto):** perfetta per immersioni e snorkeling, con acque calde e trasparenti
- **Autunno (settembre–novembre):** momento eccellente per osservazione della fauna marina e birdwatching
- **Inverno (dicembre–febbraio):** stagione più tranquilla, adatta a **retreat** rigenerativi e **workshop** indoor nelle strutture eco-friendly



# GIAPPONE – ARCIPELAGO OKINAWA

## TRA MARE TROPICALE, CULTURA UNICA E ESPERIENZE IMMERSIVE PER IL TEAM

L'arcipelago di Okinawa è un autentico paradiso subtropicale nel sud del Giappone, famoso per le sue spiagge cristalline, la barriera corallina vibrante e un patrimonio culturale ricco e distintivo. Questa regione offre un ambiente ideale per eventi MICE che cercano equilibrio tra natura incontaminata, attività dinamiche e immersione culturale. Okinawa è perfetta per team building creativi, workshop all'aperto e momenti di relax in scenari da cartolina, lontano dal caos delle grandi metropoli. Qui la tradizione Ryukyu si fonde con la modernità, creando atmosfere uniche e stimolanti.

## ACCESSIBILITÀ E OSPITALITÀ

L'arcipelago è facilmente raggiungibile con voli diretti da Tokyo, Osaka e altre città principali verso l'aeroporto di Naha, principale porta di ingresso di Okinawa. Le compagnie come Japan Airlines e ANA garantiscono servizi business class di alta qualità, ideali per gruppi MICE. La regione vanta un'offerta ricettiva ampia e diversificata, dagli hotel di lusso fronte mare ai resort eco-sostenibili, fino a boutique hotel immersi nella natura. I servizi per gruppi includono transfer dedicati, sale meeting all'avanguardia e assistenza personalizzata, perfetti per eventi aziendali di ogni dimensione.

## ESPERIENZE CHE ISPIRANO E UNISCONO

Okinawa propone esperienze fuori dal comune: snorkeling e immersioni in una delle barriere coralline più estese del Giappone, kayak tra le baie tranquille, e tour culturali nei villaggi tradizionali Ryukyu con laboratori di artigianato locale come la tessitura e la ceramica. I team possono partecipare a workshop di cucina tipica, apprendere le tecniche di arti marziali locali o visitare luoghi shintoisti, favorendo la coesione e la scoperta personale. Escursioni nella foresta subtropicale e passeggiate rilassanti sulla spiaggia completano un'offerta che coniuga natura, cultura e innovazione.

## LE STAGIONI IDEALI PER OGNI TIPO DI EVENTO

- **Primavera (marzo–maggio):** clima mite e ideale per attività outdoor e tour culturali
- **Estate (giugno–agosto):** perfetta per esperienze marine, sport acquatici e **eventi** all'aperto
- **Autunno (settembre–novembre):** stagione ideale per trekking e scoperta della flora subtropicale
- **Inverno (dicembre–febbraio):** clima più fresco ma ancora piacevole per **workshop** indoor e **retreat** rigenerativi



# GIAPPONE AUTENTICO E SORPRENDENTE: UN VIAGGIO TRA TRADIZIONE, INNOVAZIONE E ISOLE SEGRETE

## ITINERARIO – MICE INTEGRATO

### GIORNO 1 – HOKKAIDO E TOHOKU: NATURA SELVAGGIA E CULTURA RURALE

Il viaggio inizia nel Nord, tra le vaste foreste e le montagne di **Hokkaido**, dove la natura incontaminata ispira profondità e rigenerazione. Qui, il team si immerge in un laboratorio di ceramica tradizionale a **Biei**, lavorando con artigiani locali e scoprendo antiche tecniche che raccontano storie di resilienza. Nel pomeriggio, si esplora la cultura Ainu, partecipando a un'esperienza autentica di narrazione e musica, poco conosciuta al turismo di massa. La giornata si chiude con una cena conviviale a base di specialità stagionali, tra salmone affumicato e verdure di montagna, in un ryokan immerso nella natura. Questo primo giorno è un invito a rallentare e a instaurare legami profondi con la cultura e i colleghi.

### GIORNO 2 – KANTO E ISOLA DI OGASAWARA: INNOVAZIONE E NATURA INCONTAMINATA

Dalla frenesia della metropoli di **Tokyo**, il gruppo vola verso l'arcipelago remoto di **Ogasawara**, a oltre mille chilometri dalla terraferma. Qui, le barriere coralline, le spiagge deserte e la biodiversità unica diventano il palcoscenico di un team building all'insegna dell'esplorazione sostenibile: snorkeling tra le tartarughe marine, kayak nelle baie nascoste e un workshop di fotografia naturalistica. Questa immersione nel silenzio e nella meraviglia favorisce creatività e collaborazione inedite. La sera, un'esclusiva cena sotto le stelle, accompagnata da racconti sulla storia di queste isole patrimonio UNESCO, crea momenti di forte condivisione.

### GIORNO 3 – KANSAI E SHIKOKU: TRADIZIONE ARTIGIANALE E RELAX

Ritornati sulla terraferma, il team si sposta nella regione **Kansai**, cuore storico e culturale del Giappone, dove **Kyoto** e **Nara** offrono scenari ideali per incontri e workshop innovativi in templi millenari e giardini zen. Al mattino, una passeggiata rilassante apre la mente e calma i sensi, seguita da un laboratorio di tessitura e tintura naturale a **Tokushima**, nell'isola di **Shikoku**, noto per le sue tradizioni artigianali. Il pomeriggio è dedicato alla scoperta di antichi percorsi di pellegrinaggio, camminando insieme attraverso boschi sacri e templi nascosti, un'esperienza di coesione e riflessione che rinvigorisce lo spirito di squadra.

### GIORNO 4 – CHUGOKU E KYUSHU: INNOVAZIONE RURALE E NATURA RIGENERANTE

Il viaggio prosegue verso ovest, nella regione di **Chugoku** e poi in **Kyushu**, dove il contrasto tra natura vulcanica e innovazione rurale offre un terreno fertile per eventi creativi. A **Hiroshima**, il gruppo visita un centro di startup green che sviluppa tecnologie eco-sostenibili, con workshop interattivi su innovazione e responsabilità sociale. Nel pomeriggio, nel cuore di **Kyushu**, si esplora il vulcano attivo **Aso** con attività di trekking e team challenge, seguite da un'esperienza rigenerativa in onsen termali naturali. Questi momenti di connessione con la terra e con i colleghi amplificano la creatività e il benessere collettivo.

### GIORNO 5 – OKINAWA E LE ISOLE REMOTE: MARE CRISTALLINO E CULTURA MILLENARIA

L'ultima tappa porta il gruppo nel paradiso subtropicale di **Okinawa**, dove si svolgono attività outdoor non convenzionali come paddleboarding al tramonto e laboratori di cucina tradizionale Ryukyu con chef locali. Un'escursione in barca verso isole remote, tra spiagge deserte e barriere coralline, crea un'esperienza di team building unica, immersi in un ambiente che evoca calma e meraviglia. La giornata si conclude con una visita in un antico santuario, e una cena di gala con spettacolo tradizionale. Questo ultimo giorno chiude il viaggio con una nota di armonia e ispirazione profonda.



## **DESIDERATE UN PREVENTIVO?**

Ci auguriamo che questa brochure sia stata fonte di ispirazione per un prossimo viaggio d'affari.

Se desiderate organizzare non dovete fare altro che seguire i due passi indicati nelle pagine successive.

Faremo tutto il possibile per preparare un programma e un preventivo su misura con ottimo rapporto qualità-prezzo.



# ENTRATE IN ATLANTIC CORPORATE CLUB

Ci permetterà di conoscere tutte le vostre esigenze in termini di viaggi business e offrirvi validi servizi e promozioni.

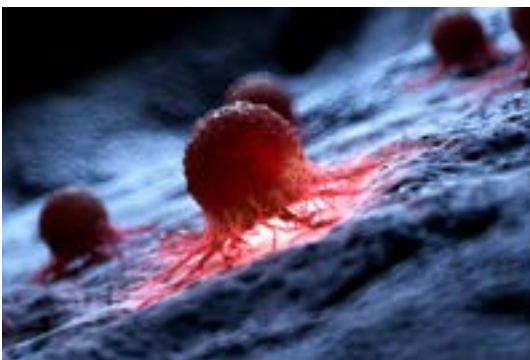
[ISCRIZIONE](#)



# RICHIEDETE IL PREVENTIVO

Compilate e inviate l'apposito form e riceverete un preventivo gratuito adatto a tutte le vostre esigenze e necessita' di viaggio.

**PREVENTIVO**



## **IL NOSTRO SOSTEGNO PER LA SALVAGUARDIA DEL PIANETA E LA RICERCA SUL CANCRO**

CON I NOSTRI VIAGGI, VOGLIAMO  
OFFRIRE AI NOSTRI CLIENTI  
L'OPPORTUNITÀ DI CONTRIBUIRE PER  
ORGANIZZAZIONI SENZA SCOPO DI LUCRO  
IMPEGNATE A RISOLVERE I SEGUENTI  
PROBLEMI GLOBALI

- CONSERVAZIONE DELLA FLORA -  
FAUNA
- RISCALDAMENTO GLOBALE
- RICERCA SUL CANCRO



Atlantic Travel & Tours Ltd

London, New York  
Los Angeles, Miami  
Denver

## **ATLANTIC TRAVEL & TOURS LTD**

**SOCIETÀ CON SEDI OPERATIVE NEGLI STATI UNITI E NEL REGNO UNITO**

USA - DENVER - COLORADO - COMPANY REGISTRATION NUMBER: 202 110 96 014

REGNO UNITO - LONDRA - COMPANY REGISTRATION NUMBER: 130 288 33

### **E-MAIL**

USA - [unitedstatesadministration@atlantictourstravel.com](mailto:unitedstatesadministration@atlantictourstravel.com)

REGNO UNITO - [unitedkingdomadministration@atlantictourstravel.com](mailto:unitedkingdomadministration@atlantictourstravel.com)

### **WEBSITE**

[www.visitatlantictraveltours.com](http://www.visitatlantictraveltours.com)

### **CONTATTI COMPLETI**

[www.visitatlantictraveltours.com/it/contact](http://www.visitatlantictraveltours.com/it/contact)