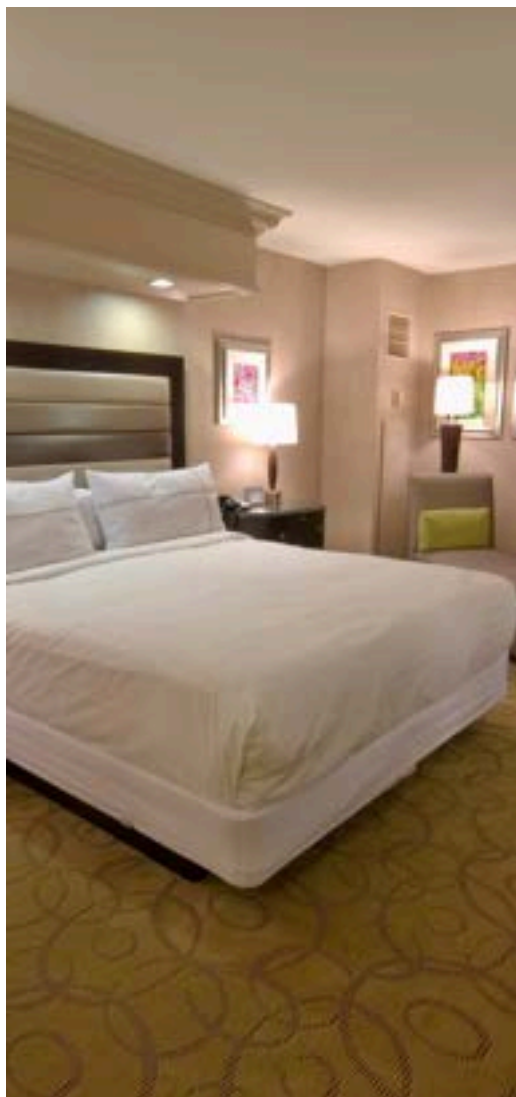


ATLANTIC TRAVEL & TOURS

VIAGGI D'AFFARI

**BROCHURE
ISPIRAZIONALE**



**SEYCHELLES - MAURITIUS-
ZANZIBAR - MALDIVE**

WWW.VISITATLANTICTRAVELTOURS.COM

DAL CEO

Cari viaggiatori,

È con grande entusiasmo che vi presentiamo Atlantic Travel & Tours, tour operator specializzato in viaggi MICE su misura alle Seychelles, Mauritius, Zanzibar, Maldive. La nostra missione è trasformare ogni evento aziendale, incentive, conferenze e meeting in un'esperienza memorabile, combinando **professionalità, creatività e attenzione ai dettagli.**

Grazie a **un'esperienza pluriennale**, collaboriamo con una rete selezionata di fornitori - hotel di prestigio, centri congressi all'avanguardia, compagnie di trasporto affidabili, e strutture ricettive di charme - per offrire soluzioni logistiche **impeccabili, su misura per le vostre esigenze.** Che stiate pianificando un summit intercontinentale, un roadshow, un lancio di prodotto o un programma di team building, il nostro team è capace di gestire **ogni** aspetto: dalla **progettazione** alla **realizzazione**, dal **trasporto** all'**intrattenimento**, sempre con **occhio attento al budget e agli obiettivi** di business.

Scegliere Atlantic Travel & Tours significa accedere a un partner strategico che mette **la vostra soddisfazione al centro.** La nostra qualità del lavoro è guidata da **precisione, flessibilità e passione** per l'ospitalità. Saremo al vostro fianco in **ogni** fase del progetto: **brainstorming iniziale, logistica, supporto on-site, follow-up finale e analisi dei risultati.**

Non vediamo l'ora di collaborare per creare insieme viaggi MICE unici ed efficaci. Rimaniamo a vostra completa disposizione per un primo incontro, virtuale o in presenza, per progettare insieme il prossimo successo.



Steve Tabacchi

DR. STEVE TABACCHI
CEO - FONDATORE
ATLANTIC TRAVEL & TOURS

PERCHÈ RECARSI ALLE SEYCHELLES, MAURITIUS, ZANZIBAR E MALDIVE PER MICE

QUATTRO ISOLE, QUATTRO MONDI – UN UNICO VIAGGIO TRA NATURA, CULTURA E STRATEGIA

Nel cuore dell'Oceano Indiano, quattro perle straordinarie si offrono al mondo MICE con personalità distinte ma un'anima comune: bellezza primordiale, accoglienza autentica e un ritmo che invita alla concentrazione e alla connessione. Seychelles, Mauritius, Zanzibar e Maldive sono molto più che paradisi tropicali: sono piattaforme creative per eventi che vogliono rigenerare, motivare, ispirare. Ogni isola racconta una storia diversa, ma tutte offrono un mix perfetto di ospitalità raffinata, servizi su misura e location iconiche per trasformare un viaggio aziendale in un'esperienza memorabile.

INCENTIVE E TEAM BUILDING TRA NATURA, BENESSERE E AUTENTICITÀ

Navigazioni in catamarano tra isole disabitate, trekking in foreste tropicali, passeggiate rilassanti con vista oceano, laboratori con artigiani locali, cooking class esotiche, workshop di sostenibilità o attività di impatto sociale nelle comunità. Ogni destinazione propone esperienze immersive che rafforzano lo spirito di squadra, alimentano la creatività e favoriscono momenti di vera connessione.

DESTINAZIONI A CONFRONTO: EMOZIONI DIVERSE, STESSO LIVELLO DI ECCELLENZA

- **Seychelles – Lusso naturale e sostenibile:** Un arcipelago fuori dal tempo, dove graniti antichi, spiagge bianchissime e biodiversità unica regalano scenari perfetti per **retreat** strategici e incontri che cercano visione e silenzio. Da Mahé a Praslin e La Digue, ogni isola è un invito all'essenziale.
- **Mauritius – Mosaico culturale e ospitalità d'eccellenza:** Un melting pot tra Africa, Asia ed Europa che fonde colori, sapori e storie. Ideale per **incentive** dinamici, **eventi** corporate multisensoriali e **workshop** dove la diversità diventa valore aggiunto. Perfetta combinazione di comfort, efficienza e suggestione.
- **Zanzibar – Anima swahili e autenticità vibrante:** Un'isola piena di energia umana e cultura viva, dove ogni vicolo, spezia o tramonto è occasione di connessione profonda. Ottima per piccoli gruppi, **retreat** creativi e format inclusivi. Atmosfera calda, accogliente, vera.
- **Maldive – Eleganza rarefatta e introspezione:** Icona del lusso barefoot, le Maldive sono la scelta ideale per board **meeting** ultra-esclusivi, **viaggi premio** di alto profilo e programmi di benessere integrato. I resort su isole private offrono privacy assoluta, ambienti iper-curati e un contatto intimo con l'oceano.

OSPITALITÀ D'ECCELLENZA E LOCATION DI FORTE PERSONALITÀ

Ogni isola propone un mix unico di resort esclusivi, eco-lodge sostenibili, ville private, boutique hotel e location storiche reinventate per il mondo MICE. Dalle spiagge incontaminate ai giardini tropicali, dai pontili sull'acqua alle terrazze tra palme e stelle, gli spazi per eventi sono carichi di atmosfera e gestiti con standard elevatissimi. L'attenzione crescente alla sostenibilità, alla connessione umana e al benessere integrato fa sì che ogni esperienza lasci un segno profondo nei partecipanti.





CANADA	CAD	0.9512
CHINA	CNY	7.3169
EURO	EUR	0.6644
JAPAN	JPY	109.00
SINGAPORE	SGD	1.3712
HONG KONG	HKD	7.0043
NEW ZEALAND	NZD	1.1646
MYA	MYR	3.2536



SERVIZI ANCILLARI

Possiamo offrire la nostra assistenza nella richiesta di eventuali visti, cambio della valuta, spedizione anticipata dei bagagli - materiale di lavoro e polizze assicurative per annullamento, bagaglio smarrito e cure mediche



VOLI CHARTER

RAGIONI PER UTILIZZARLI

I voli charter sono voli privati o semi-privati noleggiati su misura per esigenze specifiche, come viaggi di lavoro, eventi aziendali o trasporto di gruppi. Sono molto usati da aziende che vogliono flessibilità, risparmio di tempo e comfort.

- Flessibilità di decidere orari e aeroporti (anche quelli meno trafficati)
- Risparmio di tempo: No code, controlli lunghi e attese negli aeroporti commerciali
- Privacy e comfort: Perfetto per lavorare o riunirsi a bordo
- Accesso a aeroporti secondari: Spesso più vicini a destinazioni business

Prenota ora il tuo volo charter con il nostro supporto e vivi la differenza!



SEYCHELLES

UNA DESTINAZIONE CHE RIGENERA MENTE E RELAZIONI

Le Seychelles sono un arcipelago fuori dal tempo: isole granitiche e coralline immerse in un ecosistema incontaminato, dove ogni dettaglio ispira calma e creatività. Qui, tra foreste lussureggianti, spiagge bianche e riserve naturali, gli eventi MICE si trasformano in momenti profondi di ascolto, visione e coesione. La biodiversità unica e la bellezza primordiale rendono ogni esperienza memorabile e trasformativa, ideale per chi cerca autenticità, esclusività e rigenerazione profonda.

ACCESSIBILITÀ E OSPITALITÀ

Raggiungibili con voli internazionali su Mahé e collegamenti interni rapidi verso Praslin o La Digue, le Seychelles offrono strutture di alto livello immerse nella natura. Air Seychelles, la compagnia di bandiera, garantisce collegamenti efficienti da hub internazionali e propone servizi pensati anche per gruppi aziendali: comfort in Business Class, priorità d'imbarco e soluzioni flessibili per il trasporto di team e materiali. A terra, boutique hotel, eco-resort e lodge esclusivi mettono al centro la sostenibilità e il benessere, con staff abituati a lavorare con clienti corporate. I servizi MICE, discreti ma impeccabili, includono spazi per meeting immersi nella natura, assistenza personalizzata, team locali specializzati e programmi incentive calibrati sulle specifiche esigenze aziendali.

ATTIVITÀ CHE RICONNETTONO

Sessioni di team building in riserve marine, hiking tra palme endemiche e tartarughe giganti, workshop in eco-lodge sospesi nella giungla, pic-nic su isole deserte, snorkeling nei parchi marini, cene sotto le stelle su pontili privati. Le Seychelles invitano a rallentare, osservare, riscoprire il gruppo e sé stessi.





SEYCHELLES INTERNE – ISOLE GRANITICHE CENTRALI MAHÉ, PRASLIN, LA DIGUE

TRA CULTURA CREOLA, ISTITUZIONI VIVE E PAESAGGI ICONICI

Nel cuore dell'arcipelago, le isole granitiche di Mahé, Praslin e La Digue fondono paesaggi tropicali spettacolari con una vivace dimensione culturale e istituzionale. La capitale Victoria ospita ambasciate, musei, campus universitari e centri per la cooperazione internazionale. Le foreste endemiche e le spiagge leggendarie convivono con quartieri storici e mercati locali. È la zona più dinamica delle Seychelles: perfetta per eventi MICE, programmi formativi, viaggi educativi e percorsi istituzionali in contesti scenografici e accessibili.

ACCESSIBILITÀ E OSPITALITÀ

L'aeroporto internazionale si trova a Mahé, ben collegata via traghetto o aereo interno a Praslin e La Digue. La zona dispone di strutture di alto livello – hotel business, centri congressi, boutique hotel – affiancate da realtà locali attente alla sostenibilità. Ottimo supporto logistico, anche per gruppi grandi o misti.

ESPERIENZE CHE ISPIRANO E UNISCONO

Workshop in orti botanici o palazzi creoli, incontri istituzionali tra giardini tropicali, visite ai siti UNESCO come la Vallée de Mai o alle fondazioni culturali locali. Possibili anche programmi misti con esperienze marine e forestali, in equilibrio tra rigore, bellezza e collaborazione.

LE STAGIONI IDEALI PER OGNI TIPO DI EVENTO

- **Primavera (marzo–maggio):** seminari istituzionali, viaggi educativi, MICE regionali
- **Estate (giugno–agosto):** summer school, conferenze verdi, formazione all'aperto
- **Autunno (settembre–novembre):** workshop tematici, programmi multilaterali, forum ambientali
- **Inverno (dicembre–febbraio):** retreat strategici, incontri internazionali, team building



SEYCHELLES INTERNE – ISOLE GRANITICHE ESTERNE FELICITÉ, COUSIN, CURIEUSE

TRA RISERVE NATURALI, INTIMITÀ ECOLOGICA E TRASFORMAZIONE SENSORIALE

Le isole minori intorno al cuore centrale dell'arcipelago sono piccoli mondi a sé: riserve naturalistiche, atolli protetti, eco-resort circondati da vegetazione intatta. Qui si vive a stretto contatto con la natura e la biodiversità marina, lontani dalle dinamiche urbane. Ideale per esperienze immersive, ritiri creativi e percorsi lenti per piccoli gruppi alla ricerca di profondità, ascolto e rigenerazione. Le isole diventano scenari per apprendimento sensoriale, coesione e riconnessione.

ACCESSIBILITÀ E OSPITALITÀ

Raggiungibili da Praslin o Mahé tramite brevi trasferimenti in barca o elicottero. Le strutture sono limitate e selezionate: ecolodge, guesthouse gestite da ONG, piccoli resort di charme. Ospitalità legata al paesaggio, ideale per gruppi ridotti, format esclusivi e eventi sostenibili.

ESPERIENZE CHE ISPIRANO E UNISCONO

Laboratori di osservazione faunistica con guide locali, esperienze sensoriali nella foresta litoranea, giornate senza elettricità in riserve scientifiche, progetti partecipativi di conservazione. Possibili anche percorsi creativi ispirati alla natura, tra arte, design e narrazione ecologica.

LE STAGIONI IDEALI PER OGNI TIPO DI EVENTO

- **Primavera (marzo–maggio):** residenze artistiche, formazione outdoor, eco-laboratori
- **Estate (giugno–agosto):** viaggi di gruppo rigenerativi, team retreat, percorsi ecologici
- **Autunno (settembre–novembre):** pratiche di ascolto, seminari interdisciplinari, esperienze immersive
- **Inverno (dicembre–febbraio):** percorsi simbolici, osservazione naturalistica, scrittura in natura



SEYCHELLES ESTERNE – ISOLE CORALLINE DEL SUD-OVEST - ALDABRA, ALPHONSE, FARQUHAR

TRA OCEANI APERTI, BIODIVERSITÀ ESTREMA E SILENZI SCIENTIFICI

Le isole coralline meridionali delle Seychelles sono remote, selvagge, essenziali. Aldabra – atollo UNESCO – è tra gli ecosistemi più intatti del pianeta, mentre Alphonse e Farquhar ospitano rari progetti scientifici e resort dedicati alla conservazione. Qui il tempo cambia scala e l'esperienza si fa totale: luoghi ideali per spedizioni accademiche, missioni ambientali, attività formative di alto livello e percorsi di esplorazione interiore. Dove il paesaggio diventa parte attiva del pensiero.

ACCESSIBILITÀ E OSPITALITÀ

Accesso via voli charter da Mahé o imbarcazioni private. Le strutture sono rare e mirate: basi di ricerca, campi attrezzati, ecolodge scientifici. Supporto logistico gestito da enti pubblici o fondazioni ambientali. Viaggiare qui richiede pianificazione e apertura al cambiamento.

ESPERIENZE CHE ISPIRANO E UNISCONO

Residenze accademiche in aree protette, progetti di citizen science, immersioni con biologi marini, riflessioni lente in scenari oceanici. Ogni attività ha un forte valore formativo, sia in ambito scientifico che umano. Qui si lavora sulla soglia: tra conoscenza e meraviglia.

LE STAGIONI IDEALI PER OGNI TIPO DI EVENTO

- **Primavera (marzo–maggio):** missioni scientifiche, formazione interdisciplinare, osservazione ecologica
- **Estate (giugno–agosto):** viaggi di studio avanzati, progetti in campo, spedizioni universitarie
- **Autunno (settembre–novembre):** residenze di ricerca, percorsi esperienziali a lungo termine
- **Inverno (dicembre–febbraio):** laboratori climatici, co-progettazione ambientale, visioni future



SEYCHELLES ESTERNE – ISOLE CORALLINE SETTENTRIONALI DENIS, BIRD ISLAND

TRA ECOLUSSO, RITMO LENTO E VISIONI DI FUTURO

Le isole settentrionali Denis e Bird sono esempi di come sostenibilità, eleganza e visione possano convivere. In questi angoli silenziosi dell'arcipelago si trovano ecolodge tra i più innovativi dell'Oceano Indiano, in contatto diretto con progetti di conservazione e culture locali. Ideale per board retreat, pianificazioni strategiche, incontri visionari e viaggi trasformativi per team selezionati. Qui l'essenziale è tutto: qualità relazionale, tempo condiviso e connessione profonda.

ACCESSIBILITÀ E OSPITALITÀ

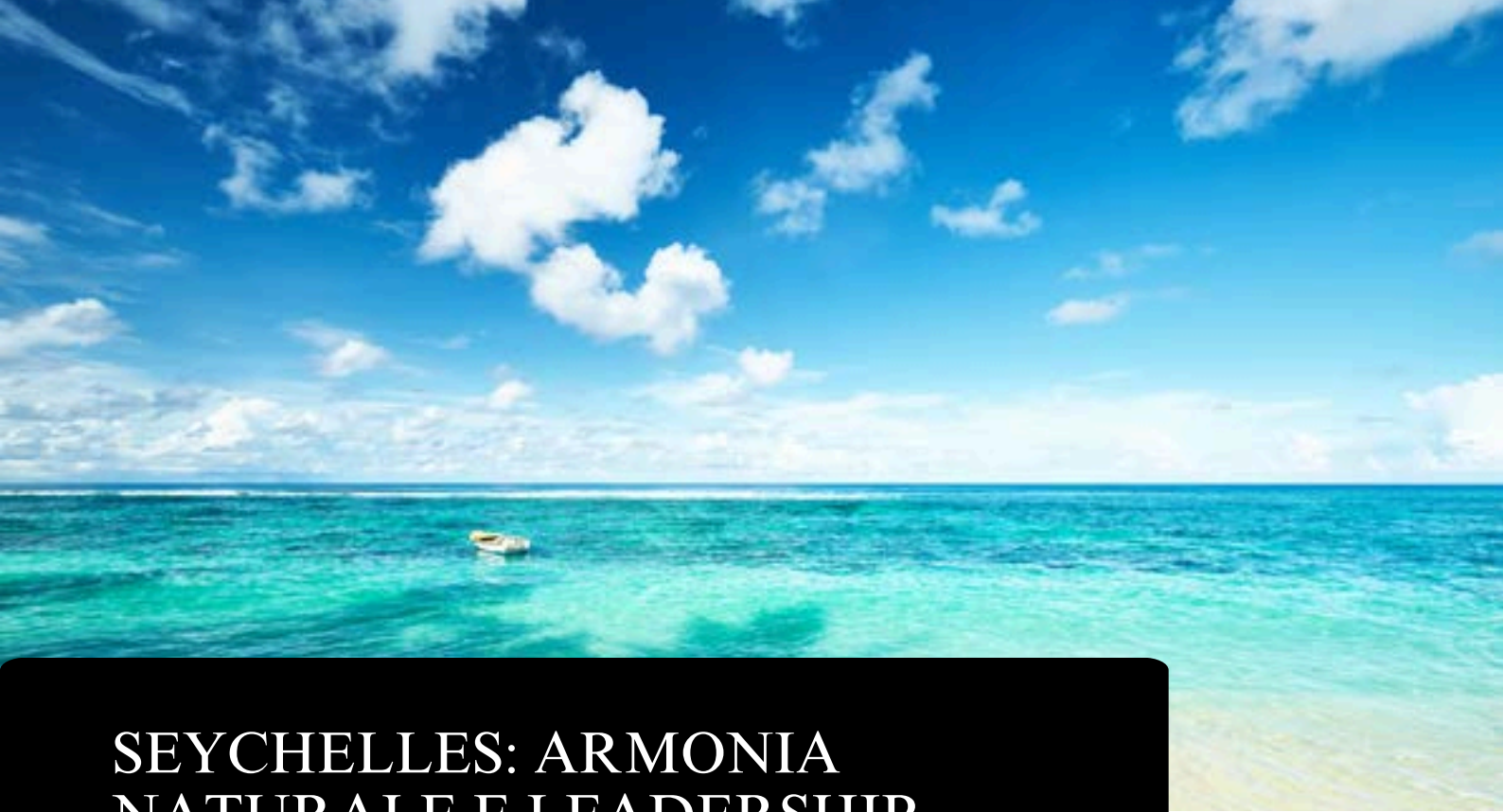
Accessibili con voli leggeri da Mahé. Ospitalità curata in ogni dettaglio, spesso all'interno di un'unica struttura per isola. Team locali esperti in accoglienza personalizzata, esperienza sostenibile e benessere ambientale. Luoghi adatti a piccoli gruppi o leadership team.

ESPERIENZE CHE ISPIRANO E UNISCONO

Sessioni strategiche tra palme e tartarughe giganti, camminate silenziose in spiaggia, riflessioni nel verde. Possibilità di partecipare a progetti di conservazione o costruire itinerari misti tra narrazione, futuro e responsabilità. Un contesto ideale per decisioni ispirate e nuove visioni.

LE STAGIONI IDEALI PER OGNI TIPO DI EVENTO

- **Primavera (marzo–maggio): leadership retreat, visione strategica, percorsi decisionali**
- **Estate (giugno–agosto): viaggi di coesione, team building direzionali, micro-eventi sostenibili**
- **Autunno (settembre–novembre): think tank internazionali, sessioni strategiche, scrittura di policy**
- **Inverno (dicembre–febbraio): eventi simbolici, pianificazione annuale, riflessione creativa**



SEYCHELLES: ARMONIA NATURALE E LEADERSHIP CONSAPEVOLE

ITINERARIO – MICE INTEGRATO

GIORNO 1 – MAHÉ, JARDIN BOTANIQUE, SPIAGGIA PRIVATA: IMMERSIONE VERDE E APERTURA DEL PENSIERO

All'arrivo a **Mahé**, il gruppo è accolto in un eco-resort incastonato tra palme e giungla lussureggiante, dove ogni elemento comunica equilibrio e pace. La prima sessione si svolge in una serra botanica segreta, avvolta da profumi tropicali e panorami sul mare infinito: un setting perfetto per risvegliare la mente e lasciarsi ispirare dalla natura incontaminata. Il workshop iniziale conduce il team attraverso esercizi di leadership consapevole, stimolando riflessioni profonde. Il tramonto sulla spiaggia diventa l'abbrivio ideale per riflessioni condivise. La cena privata, illuminata dalla luce dorata del giorno che muore, avvia connessioni emozionali. Il silenzio naturale incoraggia l'ascolto e l'introspezione.

GIORNO 2 – PRASLIN, CURIEUSE, ISOLA PRIVATA: NAVIGAZIONE TRA ISOLE E STRATEGIE CONDIVISE

Mattinata dedicata a una traversata in catamarano tra le isole di **Praslin** e **Curieuse**, offre un ritmo lento e meditativo. In mare, il team affronta sfide collettive ispirate al problem solving immerso: esercizi di costruzione di ponti simbolici, brainstorming creativo sulle vele, riflessioni condivise guardando l'orizzonte. Tra un'immersione snorkeling in reef protetti e pause contemplative, il gruppo sperimenta equilibrio tra gioco e ragionamento strutturato. Al tramonto, cena conviviale su un isolotto remoto, con piatti ispirati alla cucina locale, che diventano metafora di nutrienti idee condivise. Attorno al fuoco le voci si mescolano alle stelle.

GIORNO 3 – LA DIGUE, RISERVA DI VEUVE: CREATIVITÀ LENTA E DESIGN NATURALE

La giornata si apre a **La Digue**, isola tranquilla raggiunta in traghetto, dove l'isola si svela tra palme e spiagge rosa. Il gruppo pedala tra scorci naturali incontaminati e si ferma per un laboratorio creativo: realizzazione di sculture collettive con materiali naturali locali. Il pomeriggio culmina in una camminata rilassante nella **riserva di Veuve**, dove il silenzio della foresta e la vista della fauna endemica stimolano riflessione e meraviglia. Le esperienze artistiche diventano metafore della collaborazione e della sostenibilità. La cena in un villaggio locale unisce piatti a km zero e narrazioni autentiche sulla vita comunitaria.

GIORNO 4 – FORESTA DI MAHÉ, VILLAGGIO CREOLO: SINERGIA EMOTIVA E INNOVAZIONE CULTURALE

Il risveglio porta a una sessione mattutina in un lodge immerso nella foresta, dove il team affronta modelli innovativi di collaborazione strategica. Un vero e proprio laboratorio di co-creazione favorisce l'unione di visioni diverse. Nel pomeriggio, una cooking class con chef locali trasforma gli ingredienti in metafore di risorse condivise: cucinare insieme diventa simbolo di sinergia. Il team attiva creatività ed empatia. La serata si apre con musica acustica dal vivo, mentre riflessioni e suoni si mescolano sotto le fronde dei palmeti.

GIORNO 5 – BEAU VALLON, RESORT FRONTE MARE: RIFLESSIONE FINALE E PARTENZA RIGENERATA

La mattina inizia sulla spiaggia di **Beau Vallon** con una passeggiata rilassante, dove ogni respiro connette al terreno, al gruppo e al mare. Una sessione finale di condivisione riunisce esperienze, intuizioni e apprendimenti. L'oceano funge da specchio per nuove visioni. Il pranzo conclusivo unisce sapori locali e conversazioni sui passi successivi per il team. Infine, la partenza coincide con una promessa: portare con sé la calma, l'energia rigenerata e l'ispirazione collettiva vissuta tra le Seychelles.



MAURITIUS

UN'ISOLA - CONTINENTE PER EVENTI DAL RESPIRO INTERCULTURALE

Mauritius è un mosaico di culture, lingue, tradizioni e paesaggi: montagne vulcaniche, piantagioni di tè, giardini botanici, spiagge coralline e architetture coloniali. Una destinazione MICE dinamica ed efficiente, che abbina know-how organizzativo di alto livello a un'ospitalità raffinata. Qui l'incontro è fluido, l'atmosfera armoniosa, le soluzioni logistiche sempre all'altezza. L'isola è perfetta per eventi che vogliono stimolare la collaborazione in un contesto ispirante e strutturato.

ACCESSIBILITÀ E OSPITALITÀ

Mauritius è servita da voli diretti da Europa, Africa e Asia, con l'aeroporto internazionale Sir Seewoosagur Ramgoolam come moderno punto di accesso. Air Mauritius, la compagnia di bandiera, propone un'esperienza business d'eccellenza: lounge dedicate, poltrone fully flat in Business Class, servizio personalizzato per gruppi e facilitazioni logistiche per materiale tecnico e attrezzature. A terra, l'ampia offerta di resort 5 stelle, business hotel, dimore coloniali e spazi immersi nella natura permette una gestione flessibile e sofisticata degli eventi. I fornitori e partner locali sono altamente qualificati e garantiscono gestione MICE integrata, dall'accoglienza in aeroporto fino al post-evento.

ATTIVITÀ CHE RICONNETTONO

Visite a dimore storiche convertite in location per eventi, hiking tra le cascate di Chamarel, attività di team building nelle piantagioni di tè, cooking experience creole, workshop in giardini botanici o ville sulla spiaggia, catamarani per incentive nautici, laboratori artistici in comunità locali. A Mauritius ogni esperienza è un ponte tra mondi.





MAURITIUS NORD – GRAND BAIE, CAP MALHEUREUX, PEREYBÈRE

TRA ENERGIA TROPICALE, CREATIVITÀ GLOBALE E INCENTIVE SULL'ACQUA

Il nord di Mauritius è la parte più vivace dell'isola: qui si incontrano il dinamismo locale, l'ospitalità internazionale e una rete di resort affacciati su acque turchesi. Grand Baie è il cuore pulsante, crocevia tra affari e relax, mentre Cap Malheureux e Pereybère offrono quiete marina e scenari perfetti per eventi emozionali. L'area è ideale per incentive aziendali, programmi motivazionali e incontri esperienziali all'aperto, dove il contesto naturale stimola connessioni profonde e spirito collaborativo.

ACCESSIBILITÀ E OSPITALITÀ

Raggiungibile in 1 ora dall'aeroporto con autostrade dirette. Grand Baie ospita numerosi resort business-ready, beach club privati e sale eventi vista oceano. I servizi MICE sono consolidati e adattabili: transfer rapidi, catering tematici, esperienze tailor-made per gruppi di ogni dimensione.

ESPERIENZE CHE ISPIRANO E UNISCONO

Attività in catamarano, cene narrative su isolotti privati, tornei sportivi in spiaggia e workshop creativi nei giardini tropicali. Possibili esperienze con artisti locali, street food walk, o laboratori di danza seguiti da talk motivazionali sul mare.

LE STAGIONI IDEALI PER OGNI TIPO DI EVENTO

- **Primavera (set–nov):** incentive creativi, eventi aziendali, lanci di prodotto
- **Estate (dic–feb):** MICE motivazionali, viaggi premio, esperienze lifestyle
- **Autunno (mar–mag):** workshop innovativi, team building, esperienze ibride
- **Inverno (giu–ago):** soggiorni aziendali, formazione leggera, eventi dinamici



MAURITIUS EST – BELLE MARE, TROU D’EAU DOUCE, ÎLE AUX CERFS

TRA RAFFINATEZZA NATURALE, QUIETE AZIENDALE E DESIGN SENSORIALE

La costa est è la più elegante e rilassata: qui l’isola si apre in lagune limpide, giardini marini e resort nascosti tra le palme. Belle Mare offre un ambiente sereno per riflessione strategica, mentre Trou d’Eau Douce e l’Île aux Cerfs incantano con spiagge riservate e panorami rilassanti. Un contesto perfetto per retreat direzionali, eventi boutique, residenze creative e incontri strategici immersi nella bellezza naturale.

ACCESSIBILITÀ E OSPITALITÀ

A circa 1 ora e 20 min dall’aeroporto. La zona ospita resort a 5 stelle con sale private e beach office, isole affittabili in esclusiva e spa pensate per piccoli gruppi. L’ospitalità è discreta, personalizzata e integrata nel paesaggio.

ESPERIENZE CHE ISPIRANO E UNISCONO

Sessioni di ascolto e decision making in spiaggia, navigazione slow tra mangrovie, yoga strategico all’alba, picnic curati su isole private. Possibilità di storytelling del territorio, incontri con maestri artigiani e laboratori di visione aziendale.

LE STAGIONI IDEALI PER OGNI TIPO DI EVENTO

- **Primavera (set–nov): board retreat, planning aziendale, MICE esclusivi**
- **Estate (dic–feb): eventi immersivi, percorsi personalizzati, micro-conferenze**
- **Autunno (mar–mag): leadership team, progettazione creativa, learning journeys**
- **Inverno (giu–ago): sessioni di visioning, percorsi direzionali, coworking tropicale**



MAURITIUS SUD – BEL OMBRE, GRIS GRIS, LE MORNE

TRA NATURA SELVAGGIA, IDENTITÀ PROFONDA E TRASFORMAZIONI LENTE

Il sud di Mauritius è il volto più autentico e naturale dell'isola: paesaggi montuosi, scogliere, fiumi, e villaggi dove il tempo segue ancora ritmi lenti. Le Morne, patrimonio UNESCO, racconta storie di libertà e resistenza. Bel Ombre e Gris Gris sono mete ideali per eventi immersivi, viaggi educativi, ritiri culturali e iniziative che intrecciano natura, memoria e pensiero. Una cornice perfetta per pensare in modo diverso.

ACCESSIBILITÀ E OSPITALITÀ

A circa 1 ora e mezza dall'aeroporto. Strutture ecologiche, lodge storici e hotel sostenibili offrono spazi per workshop, cerchi di ascolto e formazione esperienziale. L'area è ben collegata ma resta appartata, perfetta per piccoli gruppi.

ESPERIENZE CHE ISPIRANO E UNISCONO

Cammini riflessivi su Le Morne, laboratori narrativi nella foresta, giornate di apprendimento locale con pescatori e agricoltori. Escursioni etnografiche, osservazione della biodiversità e immersione nella cucina creola completano l'esperienza.

LE STAGIONI IDEALI PER OGNI TIPO DI EVENTO

- **Primavera (set–nov): programmi educativi, formazione ibrida, eventi sociali**
- **Estate (dic–feb): team building nella natura, storytelling esperienziale**
- **Autunno (mar–mag): retreat culturali, viaggi interdisciplinari, slow learning**
- **Inverno (giu–ago): esplorazioni ecologiche, laboratori in campo, sviluppo umano**



MAURITIUS OVEST – FLIC-EN-FLAC, TAMARIN, CHAMAREL

TRA DINAMISMO OCEANICO, NATURA ATTIVA E INCONTRI FUORI ROTTA

La costa ovest combina energia, versatilità e ambienti spettacolari: spiagge sportive, foreste tropicali, saline, cascate e villaggi artistici. Flic-en-Flac è perfetta per attività all'aperto, Tamarin è il paradiso del surf, Chamarel una valle creativa tra piantagioni e terre colorate. Zona ideale per eventi attivi, esperienze creative, team building nella natura e percorsi innovativi tra avventura e riflessione.

ACCESSIBILITÀ E OSPITALITÀ

A circa 1 ora dall'aeroporto. Numerosi resort versatili, glamping site, ecolodge e hotel con sale riunioni e spazi outdoor. Molto usata da aziende per incentive e workshop informali, con ottimi servizi logistici.

ESPERIENZE CHE ISPIRANO E UNISCONO

Safari fotografici, surf management, cooking challenge creoli, trekking strategici, laboratori di resilienza e narrazione del paesaggio. Si può lavorare in foresta o su spiagge aperte, con workshop disegnati attorno al territorio.

LE STAGIONI IDEALI PER OGNI TIPO DI EVENTO

- **Primavera (set–nov):** eventi dinamici, esperienze di gruppo, outdoor training
- **Estate (dic–feb):** viaggi incentive, eventi misti business-avventura
- **Autunno (mar–mag):** percorsi creativi, eco-eventi, workshop innovativi
- **Inverno (giu–ago):** formazione soft, leadership attiva, coaching nella natura



MAURITIUS ISOLE ESTERNE – RODRIGUES, AGALEGA, SAINT BRANDON

TRA ISOLE LONTANE, RICERCA SOCIALE E CULTURE RESILIENTI

Le isole esterne di Mauritius sono mondi distanti, dove la modernità lascia spazio all'essenziale. Rodrigues ha un'identità propria, artigiana e resiliente. Agalega e Saint Brandon sono più isolate, luoghi per progetti speciali, studio ambientale e ascolto profondo. Sono territori ideali per spedizioni culturali, missioni educative, residenze lente e progetti in co-creazione con le comunità.

ACCESSIBILITÀ E OSPITALITÀ

Rodrigues è raggiungibile con voli interni (1h30). Le altre isole richiedono voli charter o barche a lunga percorrenza. Strutture semplici, ospitalità rurale o basi di ricerca. Ogni arrivo è parte del percorso stesso, ogni incontro è scambio autentico.

ESPERIENZE CHE ISPIRANO E UNISCONO

Laboratori sociali, scambi con scuole locali, studio sul campo di biodiversità o tradizioni orali. Workshop a impatto ridotto, ascolto attivo delle comunità e processi di riflessione collettiva. Spazi per “non fare” e rigenerarsi profondamente.

LE STAGIONI IDEALI PER OGNI TIPO DI EVENTO

- **Primavera (set–nov):** viaggi educativi, workshop sociali, progettazione inclusiva
- **Estate (dic–feb):** spedizioni culturali, narrazione collettiva, studi di caso
- **Autunno (mar–mag):** co-design, reti internazionali, missioni sostenibili
- **Inverno (giu–ago):** ritiri lunghi, studio ambientale, processi rigenerativi



MAURITIUS: FUSIONI CULTURALI E LEADERSHIP DINAMICA

ITINERARIO – MICE INTEGRATO

GIORNO 1 – PORT LOUIS, VILLA COLONIALE, GIARDINO TROPICALE: STORIE INTRECCiate NELLA VILLA COLONIALE

Il team arriva a **Port Louis** e si riunisce in una villa d'epoca elegantemente restaurata, immersa in giardini esotici. Una cena di benvenuto riunisce sapori e racconti sul mosaico culturale dell'isola, stimolando riflessioni su apertura e adattabilità. Ospiti e facilitatori alternano le voci, generando un dialogo vivo tra passato e presente. Il setting coloniale diventa metafora della leadership interculturale e del valore della diversità. Ogni piatto diventa ponte tra radici e futuro condiviso. L'atmosfera serale mescola eleganza e conversazioni autentiche, costruendo un clima di fiducia.

GIORNO 2 – CHAMAREL, BLUE BAY, MANGROVIE: NATURA EVOCATIVA E PENSIERO SOSTENIBILE

Nella magia cromatica di **Chamarel**, tra campi di canna da zucchero e il paesaggio multicolore della **Terra dei Sette Colori**, il gruppo affronta attività di team building focalizzate su resilienza ambientale e coesione. Ogni tappa richiama un valore condiviso. Il pomeriggio scorre tra kayak tra le mangrovie di **Blue Bay**, dove esercizi di fiducia e sincronizzazione stimolano il gruppo a scoprire l'unione tra natura e collaborazione. Il tramonto sul mare diventa riflessione sul ritmo sostenibile. La sera porta degustazioni e dialoghi ispirati a storie locali, celebrando l'identità dell'isola.

GIORNO 3 – CUREPIPE, GIARDINO BOTANICO, GRAND BAIE: DESIGN, ARTE E VISIONI CONDIVISE

Nel cuore di **Curepipe**, un laboratorio di tessitura contemporanea stimola creatività culturale e pensiero strategico: il gruppo trasforma stoffe tradizionali in narrazioni visive di coesione. Nel giardino botanico, una sessione strategica rielabora visioni in un contesto naturale rigenerante. Il pomeriggio è dedicato a brainstorming immersivi sotto palme e fiori rari. La cena a **Grand Baie**, accompagnata da una performance di musica sega, unisce esperienza sensoriale, cultura locale e networking: l'energia dell'isola diventa carburante per nuove idee.

GIORNO 4 – LE MORNE, DISTILLERIA STORICA, VILLAGGIO LOCALE: MOVIMENTO CONSAPEVOLE E RADICI LOCALI

Il risveglio porta il gruppo tra le dune maestose di **Le Morne**, dove attività di movimento consapevole e coaching energetico favoriscono concentrazione e responsabilità corporea. Nel pomeriggio, una visita a una distilleria di rum intreccia sapori, storytelling e branding con focus su identità aziendale. La giornata si chiude con una serata di ritmo e convivialità: danza tradizionale, presentazioni leggere, riflessioni condivise sotto le stelle, in un ambiente naturale e vibrante.

GIORNO 5 – BELLE MARE, SPIAGGIA PRIVATA, RESORT ECO: CALMA, COESIONE E NUOVO SLANCIO

Tra sabbia bianca e onde calde, il gruppo partecipa a sessioni di feedback all'aperto, tra passeggiate rilassanti e conversazioni evocative. La spiaggia di **Belle Mare** diventa palco per nuovi progetti e visioni collettive, dove ogni idea rinasce dalla calma del paesaggio. Il pranzo finale è un momento di celebrazione ruotato sui valori emersi e sul cambiamento. Al rientro, ogni partecipante porta con sé una rinnovata prospettiva, pronta per essere tradotta in azione concreta.



ZANZIBAR

UN'ISOLA CHE RACCONTA, PROFUMA E ISPIRA

Zanzibar è un'esperienza sensoriale prima ancora che geografica. L'aroma delle spezie, le musiche swahili, i dhows che solcano il mare, le pietre di Stone Town: ogni dettaglio racconta una storia. Per eventi MICE è una destinazione che risveglia l'immaginazione e invita a rallentare. Qui si lavora con uno spirito diverso: connessi alla cultura, immersi nella natura, ispirati dall'autenticità.

ACCESSIBILITÀ E OSPITALITÀ

L'aeroporto internazionale di Zanzibar è in crescita costante e connesso con voli diretti da Europa, Medio Oriente e hub africani. La compagnia di bandiera Precision Air offre una comoda business class con sedute spaziose, catering dedicato e priorità di imbarco e check-in, ideali per gruppi aziendali in viaggio incentive o per meeting intercontinentali. A terra, l'offerta spazia da boutique hotel sulla spiaggia a lodge eco-luxury e palazzi storici. I fornitori locali hanno maturato una solida esperienza nel segmento MICE, proponendo format su misura in location cariche di identità, con personale competente, servizi audiovisivi adattabili, catering fusion e possibilità di personalizzare ogni dettaglio logistico.

ATTIVITÀ CHE RICONNETTONO

Laboratori di cucina swahili nei villaggi, tour delle spezie con storytelling sensoriale, retreat in ecolodge tra baobab e palme, snorkeling in atolli disabitati, team building in barca tradizionale, workshop fotografici nei vicoli di Stone Town, passeggiate rilassanti al tramonto. Zanzibar è un invito a rallentare e sentire.





ZANZIBAR NORD – NUNGWI, KENDWA, MATEMWE

TRA ACQUE TURCHESI, TRAMONTI LEGENDARI E INCENTIVE SENZA FILTRI

Il Nord di Zanzibar è energia pura: spiagge bianchissime, villaggi vivaci e tramonti che sembrano infiniti. A Nungwi e Kendwa si respira un'atmosfera informale ma magnetica, ideale per eventi motivazionali e incontri di gruppo dinamici. L'area è perfetta per viaggi premio, incentive emozionali e team building a piedi nudi. Qui ogni attività diventa esperienza collettiva, amplificata da un paesaggio che invita a lasciarsi andare e connettersi. L'equilibrio tra autenticità e comfort fa del nord il cuore esperienziale dell'isola.

ACCESSIBILITÀ E OSPITALITÀ

A circa 1h30 di transfer dall'aeroporto di Zanzibar. I resort sul mare offrono sale open-air, spiagge private per eventi e logistica integrata. Ampia offerta di ristoranti, beach club e operatori MICE locali esperti. Disponibili escursioni via mare, eventi musicali e cene a tema. La zona è molto accessibile, anche per gruppi numerosi.

ESPERIENZE CHE ISPIRANO E UNISCONO

Regate in dhow tradizionali, cene al tramonto in spiaggia, sfide culinarie swahili e giochi collaborativi tra le palme. Percorsi narrativi tra villaggi di pescatori e attività CSR con le comunità locali. Workshop dinamici in terrazze panoramiche o direttamente sulla sabbia.

LE STAGIONI IDEALI PER OGNI TIPO DI EVENTO

- **Primavera (mar–mag):** incentive, viaggi motivazionali, workshop immersivi
- **Estate (giu–ago):** eventi lifestyle, team building balneari, esperienze creative
- **Autunno (set–nov):** retreat aziendali, eventi emozionali, leadership informale
- **Inverno (dic–feb):** incontri di gruppo all'aperto, lanci di prodotto, celebrazioni



ZANZIBAR EST – PAJE, JAMBIANI, MICHAMVI

TRA SPIAGGE SILENZIOSE, RIGENERAZIONE PROFONDA E VISIONI NUOVE

La costa est di Zanzibar è silenziosa, aperta, dilatata. Qui l'oceano cambia ogni ora, la luce è rarefatta e l'atmosfera invita all'ascolto e alla riflessione. Paje e Jambiani ospitano eco-resort e centri creativi che accolgono ritiri, residenze e percorsi trasformativi. L'Est è ideale per chi cerca ambienti per pensare, progettare e lavorare in modo fluido. Gli incontri si spostano tra studio e sabbia, e ogni giornata è scandita dal ritmo dell'acqua e dal vento dell'Oceano Indiano.

ACCESSIBILITÀ E OSPITALITÀ

A circa 1h45 dall'aeroporto. I resort e boutique hotel propongono ospitalità discreta, con spazi di lavoro non convenzionali: piattaforme sull'acqua, spazi comuni rigenerativi, coworking naturali. Ottima per piccoli e medi gruppi con esigenze di concentrazione, benessere e creatività.

ESPERIENZE CHE ISPIRANO E UNISCONO

Relax, laboratori di visione, incontri sull'oceano, passeggiate rigenerative in bassa marea. Laboratori di sostenibilità, escursioni con le comunità costiere, storytelling esperienziale nei villaggi swahili. Ideale per retreat con alta intensità umana.

LE STAGIONI IDEALI PER OGNI TIPO DI EVENTO

- **Primavera (mar–mag):** formazione immersiva, rigenerazione aziendale, workshop tematici
- **Estate (giu–ago):** retreat creativi, percorsi benessere, visione aziendale
- **Autunno (set–nov):** team di leadership, co-design, incontri interdisciplinari
- **Inverno (dic–feb):** attività di pianificazione, visione 2025+, coworking strategici



ZANZIBAR SUD – KIZIMKAZI, MAKUNDUCHI

TRA DELFINI, VILLAGGI DI PESCA E RETREAT LONTANI DAI RIFLETTORI

Il Sud di Zanzibar è semplice, vero, remoto. A Kizimkazi, le barche tradizionali convivono con i delfini e il ritmo della vita è scandito dall'oceano. Makunduchi racconta storie di agricoltura, tradizioni swahili e spiritualità. Un luogo perfetto per progetti leggeri, missioni educative e percorsi formativi connessi al territorio. Ideale per gruppi alla ricerca di senso, sostenibilità e apprendimento profondo. Una Zanzibar fuori rotta, ma ricchissima di umanità e contenuti.

ACCESSIBILITÀ E OSPITALITÀ

Circa 1h30 di auto dall'aeroporto, con strade più tranquille. Ospitalità semplice e autentica: piccoli ecolodge, guest house e campi base per gruppi di lavoro specializzati. Perfetta per eventi lenti, immersioni culturali o residenze a lungo termine.

ESPERIENZE CHE ISPIRANO E UNISCONO

Escursioni per avvistamento delfini, giornate di pesca condivisa, incontri con artigiani locali, laboratori sulle tradizioni swahili. Attività di riflessione collettiva e cerchi di ascolto in contesti rurali, per gruppi ristretti ad alto impatto relazionale.

LE STAGIONI IDEALI PER OGNI TIPO DI EVENTO

- **Primavera (mar–mag):** viaggi studio, iniziative slow learning, progetti educativi
- **Estate (giu–ago):** laboratori culturali, giornate CSR, percorsi di ascolto
- **Autunno (set–nov):** attività rigenerative, co-progettazione sociale
- **Inverno (dic–feb):** ritiri lunghi, workshop relazionali, field research



ZANZIBAR OVEST – STONE TOWN, MANGAPWANI

TRA ARCHITETTURE STORICHE, CULTURE INTRECCiate E INCONTRI URBANI

L'Ovest è la Zanzibar storica, fatta di pietra, aromi, lingue e influenze. Stone Town è un patrimonio UNESCO dove si intrecciano Africa, Arabia, India e Europa in un mosaico urbano unico. Qui si tengono eventi istituzionali, conferenze culturali e workshop a tema storico e interculturale. A pochi chilometri, Mangapwani offre luoghi tranquilli tra grotte, piantagioni e viste panoramiche sul canale di Zanzibar. Un perfetto equilibrio tra città e riflessione.

ACCESSIBILITÀ E OSPITALITÀ

Stone Town è a 10–15 minuti dall'aeroporto. Ottima accessibilità, strutture alberghiere business-ready, sedi storiche per conferenze, musei e centri culturali. Ideale per eventi culturali, accademici, istituzionali e viaggi di ricerca sul campo.

ESPERIENZE CHE ISPIRANO E UNISCONO

Passeggiate guidate nella città antica, visite al mercato, storytelling su architettura e memoria. Eventi nei palazzi storici, laboratori di cucina swahili e incontri con intellettuali e attivisti locali. Esperienze che uniscono il pensiero alla vita.

LE STAGIONI IDEALI PER OGNI TIPO DI EVENTO

- **Primavera (mar–mag):** conferenze culturali, formazione urbana, progetti accademici
- **Estate (giu–ago):** scambi internazionali, viaggi educativi, workshop narrativi
- **Autunno (set–nov):** eventi istituzionali, reti culturali, mostre e simposi
- **Inverno (dic–feb):** storytelling, seminari interdisciplinari, city retreat



ZANZIBAR ISOLE MINORI – MNEMBA, CHUMBE, PRISON ISLAND

TRA MICROCOSMI NATURALI, BIOSFERE PROTETTE E EVENTI IN ESCLUSIVA

Le piccole isole intorno a Unguja sono scrigni naturali perfetti per esperienze in esclusiva. Mnemba è riserva privata, santuario marino e rifugio per piccoli gruppi. Chumbe è esempio di sostenibilità estrema, Prison Island racconta memoria e biodiversità. Ideali per eventi su misura, incontri ad alto valore simbolico, workshop ecologici e progettazione in ambienti puri e selezionati.

ACCESSIBILITÀ E OSPITALITÀ

Accesso solo via mare (20–45 minuti da Zanzibar Town). Servizi limitati e altamente curati. Ospitalità mirata, staff locale e ambienti off-grid. Eventi possibili solo su prenotazione e in piccolo formato. Perfette per think tank, retreat top-level o percorsi immersivi.

ESPERIENZE CHE ISPIRANO E UNISCONO

Snorkeling rigenerativo, analisi ambientale sul campo, cammini simbolici, progettazione collettiva nel silenzio. Visite educative nelle riserve, laboratori sulla sostenibilità e pratiche contemplative. Ogni esperienza ha una profondità aggiuntiva.

LE STAGIONI IDEALI PER OGNI TIPO DI EVENTO

- **Primavera (mar–mag):** retreat ambientali, viaggi educativi rari, formazione olistica
- **Estate (giu–ago):** workshop di sostenibilità, leadership ambientale, CSR esperienziale
- **Autunno (set–nov):** sessioni strategiche in natura, team building selezionati
- **Inverno (dic–feb):** progetti culturali mirati, incontri in esclusiva, seminari di visione



ZANZIBAR PEMBA – CHAKE CHAKE, WETE, MISALI

TRA FORESTE SACRE, ACQUE INTATTE E CULTURE PARALLELE

Pemba è l'altra Zanzibar: verde, profonda, agricola, poco toccata dal turismo. Le sue foreste, come Ngezi, sono miti viventi, e i villaggi sono comunità resilienti legate alla terra. Misali è un paradiso marino remoto. L'isola è perfetta per missioni accademiche, progetti sul campo, eventi interdisciplinari e attività di profonda connessione. Una frontiera culturale da esplorare con rispetto e attenzione.

ACCESSIBILITÀ E OSPITALITÀ

Raggiungibile via volo interno (Zanzibar–Pemba) o traghetto. Poche strutture ricettive, spesso eco-oriented o comunitarie. Presenza di centri di ricerca e organizzazioni sociali. Ideale per piccoli gruppi, eventi educativi e residenze.

ESPERIENZE CHE ISPIRANO E UNISCONO

Laboratori in foresta, incontri con cooperative, esplorazioni marine, riflessioni comunitarie. Attività di field research, sviluppo sostenibile e co-creazione con gli attori locali. Pemba chiede lentezza e restituisce intensità.

LE STAGIONI IDEALI PER OGNI TIPO DI EVENTO

- **Primavera (mar–mag): studio sul campo, co-design culturale, ricerca ambientale**
- **Estate (giu–ago): soggiorni educativi, progetti sociali, analisi del territorio**
- **Autunno (set–nov): workshop intersettoriali, eventi collaborativi, osservazione sul campo**
- **Inverno (dic–feb): residenze tematiche, formazione inclusiva, retreat lunghi**



ZANZIBAR: TRA RADICI SWAHILI, FORESTE SACRE E RIFLESSIONE INTERIORE

ITINERARIO – MICE INTEGRATO

GIORNO 1 – STONE TOWN, ROOF GARDEN HERITAGE: RADICI CONDIVISE

L'arrivo a **Stone Town** è un impatto multisensoriale. Le calli di pietra corallina, i balconi intagliati, i portoni arabeggianti raccontano secoli di incroci culturali. Il gruppo si immerge in una passeggiata guidata da un giovane storico locale, tra architetture omanite, racconti di navigazioni e botteghe d'artigianato. Un primo momento di team building prende forma in un workshop sulla cultura Swahili ospitato in un antico palazzo riconvertito. Si conclude al tramonto, con una cena in un rooftop heritage con vista sull'Oceano, dove lo storytelling si intreccia al networking.

GIORNO 2 – JOZANI FOREST, THE ROCK: EQUILIBRIO NATURALE

Si parte per la **Jozani Forest**, dove la presenza dei colobi rossi e delle mangrovie crea un'ambientazione fuori dal tempo. Il gruppo partecipa a una sessione di mindful hiking tra alberi secolari e suoni ancestrali. Al termine, ci si sposta sulla costa orientale per una experience esclusiva: pranzo privato al **The Rock**, il celebre ristorante su uno scoglio solitario, accessibile a piedi solo con la bassa marea. Un simbolo perfetto per un team che vuole imparare a "muoversi con la marea".

GIORNO 3 – KIZIMKAZI, DHOW SUNSET CRUISE: CONNESSIONE CON L'ESSENZIALE

Nel villaggio di **Kizimkazi**, l'esperienza è autentica e disarmante. Si parte per un'attività di dolphin watching con pescatori locali e si rientra per partecipare a un progetto comunitario sulla pesca sostenibile. Il team collabora in piccoli gruppi, creando legami profondi attraverso gesti semplici. La sera, un tradizionale dhow in legno accoglie gli ospiti per una mini-crociera al tramonto: aperitivo in navigazione, live music acustica e riflessioni a cuore aperto.

GIORNO 4 – MANGAPWANI CORAL CAVES, SPICE GARDEN: INTROSPEZIONE E BELLEZZA NASCOSTA

Si raggiungono le grotte coralline di **Mangapwani** per una mattinata di esplorazione e silenzio consapevole. Un coach facilita un workshop sulla leadership adattiva in ambienti incerti, utilizzando il concetto di grotta come metafora della profondità interiore. Nel pomeriggio, degustazione di cucina tradizionale swahili in una piantagione di spezie biologica, con show cooking e narrazione sensoriale. Una cena sotto le stelle chiude la giornata, accompagnata da musicisti locali e narrazioni intorno al fuoco.

GIORNO 5 – NUNGWI BEACH, ECO-RETREAT: VISIONI CHE SI RIGENERANO

La chiusura avviene sulla costa nord, a **Nungwi**, dove l'acqua assume tonalità irreali. L'incontro finale si svolge in un eco-resort affacciato sull'oceano: bilanci, nuovi obiettivi, patti di squadra. Dopo un pranzo leggero sulla spiaggia, ci si saluta con una sensazione di rinnovamento: ogni partecipante lascia l'isola con una visione più ampia e un'energia ritrovata.



MALDIVE

UN ARCHIVIO DI SILENZIO E VISIONE PER EVENTI UNICI

Le Maldive sono più di un paradiso da cartolina. Sono un invito a pensare in modo diverso, a riscoprire la semplicità, ad ascoltare in profondità. Per eventi MICE esclusivi, si trasformano in scenari di intimità strategica, dove ogni incontro è prezioso, ogni parola si amplifica, ogni momento diventa simbolico. Tra atolli remoti, water villas, sabbia bianca e acque trasparenti, il gruppo si concentra, si ascolta, si rinnova.

ACCESSIBILITÀ E OSPITALITÀ

L'aeroporto internazionale di Malé è connesso ai principali hub europei, mediorientali e asiatici, rendendo le Maldive facilmente raggiungibili per eventi MICE anche da più continenti. La compagnia di bandiera Maldivian dispone di una business class selezionata, con poltrone ampie, servizio a bordo personalizzato e un'esperienza di viaggio adatta anche a viaggi incentive e gruppi executive. I trasferimenti tra gli atolli — in idrovolante, aerotaxi o barca veloce — sono altamente scenografici e ben coordinati, consentendo di raggiungere anche le isole più remote in modo fluido e spettacolare. L'offerta locale è completata da partner specializzati in eventi aziendali di alto profilo, anche su isole private, con soluzioni chiavi in mano per esperienze immersive ed esclusive.

ATTIVITÀ CHE RICONNETTONO

Workshop galleggianti su pontili privati, team coaching in beach bungalow, snorkeling guidato tra coralli, passeggiate rilassanti al tramonto, silent meeting sotto le palme, laboratori di sostenibilità marina, cene private su sabbie emerse solo con la bassa marea. Le Maldive sono il luogo ideale per il “poco ma essenziale”.





MALDIVE SETTENTRIONALI — HAA ALIFU, HAA DHAALU, SHAVIYANI, NOONU, RAA

TRA TRADIZIONE INSULARE, ECOSISTEMI PURI E SGUARDI LUNGHI

Le Maldive del Nord custodiscono l'anima originaria dell'arcipelago: isole poco toccate dal turismo, villaggi dove la vita scorre secondo il ritmo delle maree e foreste costiere ricche di biodiversità. Qui si trovano comunità che conservano ancora pratiche artigianali e saperi legati alla navigazione, alla pesca e alla cura dell'ambiente. Un luogo di ascolto e profondità, ideale per progetti culturali, studi ambientali e retreat che cercano autenticità. Il paesaggio è semplice, poetico, e favorisce connessioni significative.

ACCESSIBILITÀ E OSPITALITÀ

Collegate via volo interno da Malé a Dharavandhoo, Hoarafushi o Hanimaadhoo. Alcune isole ospitano eco-resort o guesthouse locali con attenzione alla sostenibilità. Ottime per gruppi ristretti, viaggi lenti o esperienze di field learning. La logistica richiede più tempo, ma regala profondità.

ESPERIENZE CHE ISPIRANO E UNISCONO

Laboratori in villaggi di pescatori, escursioni con biologi marini, attività di citizen science nei reef, pratiche di narrazione collettiva e incontri con artigiani locali. Snorkeling nei reef incontaminati, workshop di ocean storytelling, visione laterale in ambienti silenziosi.

LE STAGIONI IDEALI PER OGNI TIPO DI EVENTO

- **Primavera (mar–mag):** viaggi educativi, esperienze ambientali, ricerca culturale
- **Estate (giu–ago):** progetti interdisciplinari, co-progettazione sostenibile, field school
- **Autunno (set–nov):** retreat culturali, CSR ambientale, laboratori di consapevolezza
- **Inverno (dic–feb):** missioni ecologiche, storytelling collaborativo, immersioni tematiche



MALDIVE NORD-CENTRALI — BAA, LHAVIYANI, FAAFU, DHAALU

TRA BIOSFERE UNESCO, CORALLI ANTICHI E DESIGN CONSAPEVOLE

Questa regione ospita il cuore ecologico delle Maldive, con il Baa Atoll dichiarato Riserva della Biosfera UNESCO. I resort sono pionieri della sostenibilità, e le isole offrono paesaggi che uniscono natura e design con equilibrio raro. Una zona perfetta per eventi a impatto positivo: viaggi educativi, progetti ambientali, incontri su futuro e biodiversità. Qui si viene per pensare, osservare e lasciarsi ispirare da una natura che è insegnamento e visione.

ACCESSIBILITÀ E OSPITALITÀ

Facile accesso da Malé con voli interni e idrovolanti. Ampia offerta di resort eco-luxury, centri di ricerca marina e spazi per incontri in ambienti naturali. Ideale per gruppi che cercano qualità ambientale, riflessione e innovazione sostenibile.

ESPERIENZE CHE ISPIRANO E UNISCONO

Snorkeling nei reef patrimonio mondiale, incontri con scienziati e attivisti ambientali, laboratori su design rigenerativo e blue economy. Sessioni di lavoro open-air, eventi di riflessione strategica, co-creazione nei contesti marini.

LE STAGIONI IDEALI PER OGNI TIPO DI EVENTO

- **Primavera (mar–mag):** viaggi formativi, eventi sostenibili, summer school
- **Estate (giu–ago):** osservazione ecologica, esperienze rigenerative, design thinking
- **Autunno (set–nov):** team creativi, progetti green, planning interdisciplinare
- **Inverno (dic–feb):** incontri ESG, leadership ambientale, board meeting esperienziali



MALDIVE CENTRALI — KAAFU, ALIFU ALIFU, ALIFU DHAALU, VAAVU

TRA HUB GLOBALI, ARCHITETTURE CORALLINE E VISIONI CONNESSE

La regione centrale è la più accessibile e urbanizzata delle Maldive. Include Malé, capitale dell'arcipelago, e gli atolli con maggiore concentrazione di resort, centri congressi e servizi internazionali. Perfetta per eventi istituzionali, conferenze, missioni diplomatiche e MICE ad ampio respiro. Le isole intorno offrono equilibrio tra efficienza logistica e bellezza naturale. Un luogo dove la riflessione si intreccia con l'azione, e le connessioni globali si incontrano con la cultura oceanica.

ACCESSIBILITÀ E OSPITALITÀ

Aeroporto internazionale a Malé, collegato a tutto il mondo. Ampia scelta di resort business-ready, barche-conference, sale riunioni vista oceano e infrastrutture MICE. Ideale per eventi medio-grandi, viaggi istituzionali e incontri internazionali.

ESPERIENZE CHE ISPIRANO E UNISCONO

Conferenze su piattaforme galleggianti, workshop in isole-hub, visite a progetti sociali e culturali. Eventi nei resort con fondazioni educative, seminari interculturali e storytelling marino urbano. Sessioni miste tra riflessione e intrattenimento attivo.

LE STAGIONI IDEALI PER OGNI TIPO DI EVENTO

- **Primavera (mar–mag): conferenze, eventi diplomatici, business meeting**
- **Estate (giu–ago): incontri regionali, MICE ibridi, missioni strategiche**
- **Autunno (set–nov): progetti di networking, giornate istituzionali, team visioning**
- **Inverno (dic–feb): eventi top-level, planning internazionali, launch in resort**



MALDIVE SUD-CENTRALI — MEEMU, THAA, LAAMU

TRA NATURA EMERGENTE, ISOLE IN ASCOLTO E INTUIZIONI DI FUTURO

La zona sud-centrale è un territorio in trasformazione: isole che emergono nel panorama del turismo sostenibile, comunità che si aprono con attenzione, luoghi che accolgono progetti a impatto positivo. Le Maldive qui sono ancora sincere, in dialogo con l'ambiente e l'essenziale. Ideale per progetti creativi, esplorazioni di leadership, eventi esperienziali a bassa impronta. Un paesaggio che riflette, rigenera e chiede tempo.

ACCESSIBILITÀ E OSPITALITÀ

Collegamenti aerei da Malé via voli interni. Strutture medie, ecolodge, guesthouse e nuovi resort legati alla comunità. Ideale per eventi piccoli/medi, formazione immersiva, esperienze lente. Ottimo equilibrio tra accessibilità e distacco.

ESPERIENZE CHE ISPIRANO E UNISCONO

Workshop di visione strategica, progettazione partecipata con la comunità, escursioni nella biodiversità marina. Laboratori tematici tra foresta e spiaggia, sessioni di slow planning e cammini narrativi su isole remote.

LE STAGIONI IDEALI PER OGNI TIPO DI EVENTO

- **Primavera (mar–mag):** progettazione lenta, leadership rigenerativa, MICE narrativi
- **Estate (giu–ago):** viaggi studio, team ibridi, strategie collaborative
- **Autunno (set–nov):** esperienze immersive, formazione profonda, residenze
- **Inverno (dic–feb):** eventi d'impatto, riflessione strategica, co-visione



MALDIVE MERIDIONALI — GAAFU ALIFU, GAAFU DHAALU, GNAVIYANI (FUVAHMULAH), ADDU

TRA STORIA COLONIALE, IDENTITÀ FORTI E MISSIONI INTERDISCIPLINARI

Il Sud è la parte più distante, autonoma e culturalmente complessa delle Maldive. Addu ha vissuto la presenza britannica e conserva una memoria urbana rara per l'arcipelago. Fuvahmulah è un'isola singola con ecosistemi unici. L'intera area è perfetta per eventi sperimentali, progetti di ricerca sul cambiamento climatico, esplorazioni culturali avanzate e missioni interdisciplinari. Qui si costruisce futuro ascoltando il passato.

ACCESSIBILITÀ E OSPITALITÀ

Collegamenti aerei diretti da Malé ad Addu o Fuvahmulah. Alcuni resort e strutture universitarie locali. Zone meno turistiche, ma con forte identità e logistica adeguata per gruppi selezionati. Ottima per MICE alternativi e progetti a lungo termine.

ESPERIENZE CHE ISPIRANO E UNISCONO

Laboratori di storia coloniale, visite a ex-basi militari, riflessioni urbane sull'identità insulare. Incontri con attivisti ambientali, immersioni tra barriere coralline intatte, missioni interdisciplinari con partner locali.

LE STAGIONI IDEALI PER OGNI TIPO DI EVENTO

- **Primavera (mar–mag):** field research, diplomazia culturale, formazione avanzata
- **Estate (giu–ago):** progetti tematici, pianificazione ambientale, missioni accademiche
- **Autunno (set–nov):** eventi narrativi, think tank internazionali, CSR culturale
- **Inverno (dic–feb):** planning multidisciplinare, storytelling territoriale, co-sviluppo



MALDIVE: MINIMALISMO ESSENZIALE

ITINERARIO – MICE INTEGRATO

GIORNO 1 – MALÉ, LOCAL ISLANDS: INCONTRO CON L'AUTENTICITÀ

L'arrivo alle Maldive non è solo mare cristallino: si inizia da **Malé**, la capitale sorprendentemente viva, per poi imbarcarsi verso un'isola abitata da comunità locali. Il gruppo partecipa a un laboratorio sull'artigianato tradizionale Dhivehi e scopre l'identità profonda dell'arcipelago. Una cena in riva al mare, a piedi nudi nella sabbia, apre il viaggio all'insegna della semplicità elegante e della connessione umana.

GIORNO 2 – ATOLLO DI VAAVU, SANDBANK RETREAT: SPAZIO MENTALE E CREATIVO

Si salpa verso uno dei luoghi più remoti dell'atollo di **Vaavu**: un sandbank isolato, circondato da acque turchesi, diventa location per una giornata di riflessione creativa. Attività di team building sensoriale, passeggiate rilassanti e brainstorming open air aiutano il gruppo a liberare idee nuove. Un picnic gourmet sostenibile, organizzato con chef locali, fa da pausa conviviale tra cielo e oceano.

GIORNO 3 – ATOLLO DI MEEMU, ECO-DIVE & DIALOGUE: IMMERSIONE PROFONDA

Una giornata dedicata all'ecosistema sottomarino. Immersioni guidate o snorkeling su reef intatti aprono alla consapevolezza ambientale. Nel pomeriggio, in un ecolodge affacciato sulla barriera corallina, si tiene una sessione ispirazionale con un esperto di sostenibilità marina. La sera si accende con una cena silenziosa: un momento per ritrovare l'ascolto interiore in un contesto poetico.

GIORNO 4 – THAA ATOLL, ISOLA DISABITATA: ESSENZIALITÀ STRATEGICA

L'intera giornata si svolge su un'isola disabitata, allestita per l'occasione con strutture leggere ed eleganti. Il gruppo si divide in team per attività di problem solving legate alla sopravvivenza e alla progettazione simbolica. Si riflette su cosa sia davvero essenziale nel lavoro e nella vita. Il tramonto accoglie una cerimonia di chiusura con fuoco sulla spiaggia, tamburi locali e parole che restano impresse.

GIORNO 5 – RESORT BOUTIQUE, SPA E LEADERSHIP CIRCLE: RINASCITA CONSAPEVOLE

Il viaggio si chiude con un rientro graduale alla realtà, ma in una forma nuova. In un resort boutique eco-chic, si tiene un circle finale di leadership partecipata, con restituzione delle esperienze e definizione di obiettivi condivisi. Un pranzo salutare, un massaggio rigenerante e il tempo per sé aiutano i partecipanti a sedimentare il vissuto. Si torna a casa leggeri, concentrati e ispirati.



DESIDERATE UN PREVENTIVO?

Ci auguriamo che questa brochure sia stata fonte di ispirazione per un prossimo viaggio d'affari.

Se desiderate organizzare non dovete fare altro che seguire i due passi indicati nelle pagine successive.

Faremo tutto il possibile per preparare un programma e un preventivo su misura con ottimo rapporto qualità-prezzo.



ENTRATE IN ATLANTIC CORPORATE CLUB

Ci permetterà di conoscere tutte le vostre esigenze in termini di viaggi business e offrirvi validi servizi e promozioni.

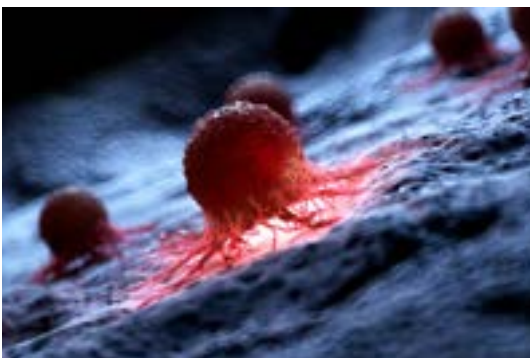
[ISCRIZIONE](#)



RICHIEDETE IL PREVENTIVO

Compilate e inviate l'apposito form e riceverete un preventivo gratuito adatto a tutte le vostre esigenze e necessita' di viaggio.

PREVENTIVO



IL NOSTRO SOSTEGNO PER LA SALVAGUARDIA DEL PIANETA E LA RICERCA SUL CANCRO

CON I NOSTRI VIAGGI, VOGLIAMO OFFRIRE AI NOSTRI CLIENTI L'OPPORTUNITÀ DI CONTRIBUIRE PER ORGANIZZAZIONI SENZA SCOPO DI LUCRO IMPEGNATE A RISOLVERE I SEGUENTI PROBLEMI GLOBALI

- CONSERVAZIONE DELLA FLORA - FAUNA
- RISCALDAMENTO GLOBALE
- RICERCA SUL CANCRO



Atlantic Travel & Tours Ltd

London, New York
Los Angeles, Miami
Denver

ATLANTIC TRAVEL & TOURS LTD

SOCIETÀ CON SEDI OPERATIVE NEGLI STATI UNITI E NEL REGNO UNITO

USA - DENVER - COLORADO - COMPANY REGISTRATION NUMBER: 202 110 96 014

REGNO UNITO - LONDRA - COMPANY REGISTRATION NUMBER: 130 288 33

E-MAIL

USA - unitedstatesadministration@atlantictourstravel.com

REGNO UNITO - unitedkingdomadministration@atlantictourstravel.com

WEBSITE

www.visitatlantictraveltours.com

CONTATTI COMPLETI

www.visitatlantictraveltours.com/it/contact