

ATLANTIC TRAVEL & TOURS

CORSI DI LINGUA INGLESE

AUSTRALIA

**VIVI L'INGLESE IN AUSTRALIA: STUDIO, CULTURA E
IMMERSIONE TRA CITTÀ COSMOPOLITE, NATURA
SPETTACOLARE E UNO STILE DI VITA DINAMICO E
INTERNAZIONALE**



WWW.VISITATLANTICTRAVELTOURS.COM

DAL CEO - FONDATORE

Cari studenti,

Studiare la lingua inglese in Australia rappresenta una delle esperienze più complete e trasformative nel panorama internazionale dello studio all'estero.

L'Australia unisce un'elevata qualità della vita, un ambiente sicuro e moderno e un contesto naturale unico al mondo.

Il nostro tour operator propone programmi linguistici su misura per studenti di tutte le età: bambini, adolescenti, universitari, professionisti e adulti.

Ogni percorso è progettato per integrare apprendimento della lingua inglese, esperienza culturale e crescita personale.

L'inglese australiano, sempre più rilevante nel contesto globale, viene appreso in un ambiente dinamico, pratico e fortemente orientato alla comunicazione reale.



Steve Tabacchi

DR. STEVE TABACCHI
CEO - FOUNDER
ATLANTIC TRAVEL & TOURS



**PERCHÈ STUDIARE
L'INGLESE
IN AUSTRALIA**

SCOPRITE L'AUSTRALIA ATTRAVERSO
UN'ESPERIENZA ESCLUSIVA DI
STUDIO DELLA LINGUA INGLESE,
DOVE CITTÀ MODERNE E VIBRANTI SI
ALTERNANO A PAESAGGI NATURALI
STRAORDINARI, TRA OCEANO, SPAZI
APERTI E UNO STILE DI VITA
AUTENTICO E INTERNAZIONALE

PERCHÉ SCEGLIERE L'AUSTRALIA PER STUDIARE INGLESE



L'Australia è una destinazione ideale per chi desidera unire studio e stile di vita internazionale.

Il Paese è caratterizzato da un ambiente multiculturale, città moderne e un forte legame con la natura e le attività outdoor.

Le scuole di lingua australiane sono altamente strutturate e offrono programmi flessibili, con grande attenzione alla qualità dell'insegnamento e all'inserimento degli studenti internazionali.

Inoltre, l'Australia rappresenta una delle mete più apprezzate per programmi studio-lavoro, offrendo opportunità concrete di crescita personale e professionale.

DESTINAZIONI PRINCIPALI

Le principali destinazioni per lo studio dell'inglese in Australia includono Sydney, Melbourne, Brisbane e Perth.

Sydney è la città più iconica, caratterizzata da un ambiente dinamico e internazionale.

Melbourne è considerata la capitale culturale del Paese, con un forte focus su arte, musica e vita urbana.

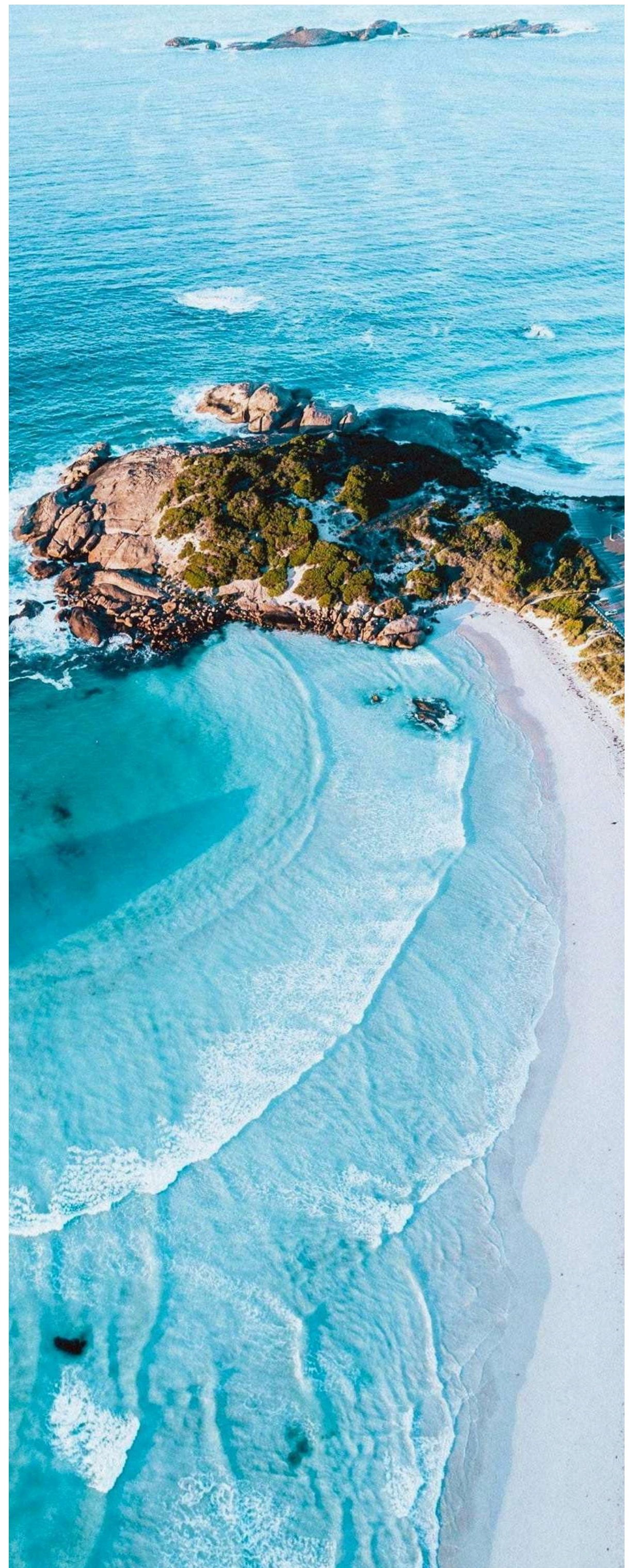
Brisbane offre un clima più tropicale e uno stile di vita rilassato.

Perth rappresenta una destinazione più tranquilla ma altamente moderna e sicura.

Oltre alle principali città australiane, il nostro network può includere anche destinazioni costiere e alternative selezionate, in base alla disponibilità delle scuole partner.

Gold Coast e Adelaide rappresentano opzioni molto richieste per chi desidera un'esperienza più autentica e immersiva, mentre alcune destinazioni stagionali possono essere disponibili in particolari periodi dell'anno.

Tutte le scuole partner vengono accuratamente selezionate e verificate per garantire standard qualitativi elevati anche fuori dai circuiti più tradizionali.





PROGRAMMI GENERAL ENGLISH

I programmi di General English in Australia sono progettati per sviluppare tutte le competenze linguistiche fondamentali: speaking, listening, reading e writing.

I corsi sono disponibili per tutti i livelli, dal principiante all'avanzato, con gruppi internazionali e classi a numero ridotto.

L'approccio didattico è comunicativo e pratico, con forte enfasi sull'uso reale della lingua nella vita quotidiana e professionale.

PROGRAMMI SPECIALISTICHE WORK & STUDY

L'Australia è una delle destinazioni più importanti per programmi Work & Study.

Sono disponibili corsi di Business English, English for Hospitality e preparazione agli esami internazionali come IELTS.

Molti programmi consentono agli studenti di combinare studio della lingua e lavoro part-time, offrendo un'esperienza formativa completa.



PROGRAMMI PER RAGAZZI E SUMMER CAMP



I programmi per ragazzi e adolescenti in Australia offrono un'esperienza unica di studio e vita internazionale.

I Summer Camp combinano lezioni di inglese con attività sportive, escursioni e momenti di socializzazione.

Gli studenti sono ospitati in residence sicuri o campus e seguiti da staff qualificato.

SISTEMAZIONI

Le opzioni di alloggio includono famiglie ospitanti australiane, residence studenteschi e appartamenti condivisi.

Le homestay permettono un'immersione completa nella cultura locale e nella lingua quotidiana.

I residence offrono indipendenza e un ambiente internazionale stimolante.





ESPERIENZA CULTURALE E NATURA

L'Australia offre una combinazione unica tra città moderne e natura spettacolare.

Gli studenti possono vivere esperienze straordinarie come la Grande Barriera Corallina, le spiagge della Gold Coast, i parchi naturali e la vita urbana delle grandi città.

Le attività outdoor, come surf, escursioni e sport, fanno parte integrante dell'esperienza di studio.

VIAGGIO SU MISURA E IMMERSIONE LINGUISTICA INFORMALE



Oltre ai corsi di lingua inglese, il nostro tour operator offre la possibilità di integrare il percorso di studio con viaggi su misura in Australia.

Questa formula consente di trasformare il soggiorno linguistico in un'esperienza completa che unisce formazione e scoperta del territorio.

L'inglese viene praticato in contesti reali e informali come spiagge, eventi locali, escursioni, ristorazione e attività sociali.

I programmi possono essere personalizzati prima, durante o dopo il corso, con itinerari tra Sydney, Melbourne, la Gold Coast e le aree naturali più iconiche.

È possibile scegliere tra accompagnatore italiano, guida oppure formula indipendente.



SERVIZI INCLUSI

Il nostro tour operator garantisce un servizio completo e professionale.

Sono inclusi consulenza personalizzata, test di livello, iscrizione alla scuola, sistemazione, assistenza documentale, supporto pre-partenza e assistenza in loco.

Sono disponibili assicurazioni viaggio, trasferimenti aeroportuali e programmi personalizzati per gruppi o aziende.

Studiare in Australia significa vivere un'esperienza internazionale completa, dinamica e altamente formativa.

Il nostro obiettivo è offrire percorsi che uniscono qualità, libertà e risultati concreti.

Il tuo inglese, il tuo viaggio, la tua Australia.



QUALITÀ E AGGIORNAMENTO DEI SERVIZI

Le esperienze e i servizi presentati in questa brochure sono stati selezionati sulla base di criteri qualitativi orientati al comfort, all'accessibilità e alla personalizzazione dell'esperienza di studio e viaggio.

Poiché condizioni operative, servizi dedicati e policy possono subire aggiornamenti o variazioni nel tempo, ogni proposta sarà verificata e confermata in fase di preventivo, al fine di garantire la massima coerenza con le esigenze del viaggiatore e con gli standard qualitativi richiesti.



**SCOPRITE L'AUSTRALIA
OLTRE IL CORSO
DI LINGUA**

DALLE GRANDI CITTÀ COSTIERE
DELL'AUSTRALIA ALLE REGIONI PIÙ
AUTENTICHE DELL'ENTROTERRA,
FINO AI PAESAGGI OCEANICI E
TROPICALI, IL PAESE OFFRE
ESPERIENZE DI STUDIO E VIAGGIO TRA
MULTICULTURALITÀ, NATURA
INCONTAMINATA E SCENARI TRA I PIÙ
SPETTACOLARI DEL MONDO

AUSTRALIA – UN CONTINENTE PLASMATO DA ANTICHE CULTURE ABORIGENE, STRATIFICAZIONE COLONIALE E PAESAGGI ESTREMI CHE COLLEGANO DESERTI INTERNI, COSTE OCEANICHE E ISOLE LONTANE



Situata tra l'Oceano Indiano e l'Oceano Pacifico, l'Australia è un continente-isola che si distingue per una delle strutture territoriali più estese e discontinue al mondo. La sua geografia è definita da un equilibrio costante tra spazi estremamente aridi e desertici nell'interno, vaste fasce costiere densamente popolate e climaticamente diversificate, regioni tropicali nel nord e sistemi insulari remoti distribuiti su diversi oceani. L'Outback occupa gran parte del centro del Paese ed è caratterizzato da deserti, altipiani e ambienti semi-aridi, mentre le coste orientali e sud-orientali concentrano le principali città, infrastrutture e sistemi culturali. A nord si sviluppano invece ambienti tropicali e foreste pluviali, mentre a sud e sud-est si trovano regioni temperate e insulari. Questa forte discontinuità ambientale rende l'Australia un sistema di territori autonomi, dove ogni area presenta caratteristiche climatiche e paesaggistiche profondamente diverse. Dal punto di vista storico e culturale, il territorio australiano è abitato da oltre 60.000 anni dalle popolazioni aborigene e degli Strait Islanders, che hanno sviluppato una relazione profonda e spirituale con il territorio attraverso il sistema del "Dreaming", una visione del mondo che collega paesaggi, storie e identità culturale. Con l'arrivo degli europei alla fine del XVIII secolo, l'Australia entra in una fase di colonizzazione britannica che porta alla nascita delle prime città costiere e all'imposizione di nuove strutture politiche e sociali. Nel tempo, il Paese si evolve in una società federale indipendente e fortemente multiculturale, con forti influenze europee, asiatiche e oceaniche. Questa stratificazione crea oggi un'identità complessa, in cui le grandi città rappresentano la modernità globale, mentre le aree interne e remote conservano una relazione più diretta con la natura e le culture originarie.

Il territorio australiano si articola quindi in macro-aree che raggruppano stati e territori secondo una logica geografica e funzionale coerente, includendo anche le principali isole e territori esterni:

- AUSTRALIA ORIENTALE (NEW SOUTH WALES, VICTORIA, CAPITAL TERRITORY) – QUESTA MACRO-AREA CONCENTRA LA MAGGIORE DENSITÀ URBANA E CULTURALE DEL PAESE. IL NEW SOUTH WALES, CON SYDNEY COME CENTRO PRINCIPALE, SI SVILUPPA TRA BAIE NATURALI, COSTE FRASTAGLIATE E CATENE MONTUOSE COME LE BLUE MOUNTAINS. IL VICTORIA, CON MELBOURNE, RAPPRESENTA IL POLO CULTURALE E ARTISTICO, MENTRE L'AUSTRALIAN CAPITAL TERRITORY CON CANBERRA COSTITUISCE IL CENTRO ISTITUZIONALE E POLITICO, PROGETTATO COME CITTÀ PIANIFICATA IMMERSA IN UN CONTESTO NATURALE CONTROLLATO
- AUSTRALIA SETTENTRIONALE TROPICALE (QUEENSLAND, NORTHERN TERRITORY NORD-ORIENTALE) – QUESTA AREA È DOMINATA DA AMBIENTI TROPICALI E SUBTROPICALI. IL QUEENSLAND, CON BRISBANE COME PRINCIPALE HUB URBANO, SI ESTENDE FINO ALLA GRANDE BARRIERA CORALLINA, UNO DEGLI ECOSISTEMI MARINI PIÙ COMPLESSI AL MONDO, E ALLE FORESTE PLUVIALI DEL DAINTREE. IL NORTHERN TERRITORY SETTENTRIONALE INTRODUCE UNA DIMENSIONE PIÙ REMOTA E SELVAGGIA, CON TERRITORI COME KAKADU NATIONAL PARK, DOVE ECOSISTEMI UMIDI, ARTE RUPESTRE ABORIGENA E FAUNA SELVATICA CONVIVONO IN EQUILIBRIO
- AUSTRALIA CENTRALE (NORTHERN TERRITORY INTERNO E OUTBACK OCCIDENTALE DEL SOUTH AUSTRALIA E DEL WESTERN AUSTRALIA) RAPPRESENTA IL CUORE DESERTICO DEL CONTINENTE, DOMINATO DA PAESAGGI ESTREMI E SIMBOLICI COME ULURU E KATA TJUTA. QUI IL TERRITORIO È CARATTERIZZATO DA LUNGHE DISTANZE, BASSISSIMA DENSITÀ ABITATIVA E UNA FORTE PRESENZA CULTURALE ABORIGENA. È UN'AREA IN CUI IL PAESAGGIO DIVENTA ELEMENTO IDENTITARIO E NON SEMPLICE SFONDO GEOGRAFICO
- AUSTRALIA MERIDIONALE (SOUTH AUSTRALIA, PARTE SUD-OCCIDENTALE DEL VICTORIA E REGIONI INTERNE) – QUESTA MACRO-AREA È DEFINITA DA UN EQUILIBRIO TRA CITTÀ, VIGNETI E TERRITORI SEMI-ARIDI. ADELAIDE RAPPRESENTA IL CENTRO PRINCIPALE, CIRCONDATO DA REGIONI VINICOLE COME BAROSSA VALLEY E CLARE VALLEY, MENTRE LE AREE PIÙ PERIFERICHE SI APRONO VERSO DESERTI E COSTE MENO URBANIZZATE COME LA EYRE PENINSULA
- AUSTRALIA OCCIDENTALE (WESTERN AUSTRALIA) – LA PIÙ VASTA E ISOLATA DELLE REGIONI STATALI, CON PERTH COME PRINCIPALE CENTRO URBANO. IL TERRITORIO SI ESTENDE DAL SUD AGRICOLA E COSTIERO DI MARGARET RIVER FINO ALLE REGIONI SETTENTRIONALI DEL KIMBERLEY, CARATTERIZZATE DA CANYON, FIUMI STAGIONALI E COSTE REMOTE AFFACCIATE SULL'OCEANO INDIANO. È UNA DELLE AREE MENO DENSAMENTE POPOLATE AL MONDO IN RAPPORTO ALLA SUPERFICIE
- TASMANIA (ISOLA STATO AUTONOMA) – SEPARATA DAL CONTINENTE DALLO STRETTO DI BASS, È UNA REGIONE CARATTERIZZATA DA FORESTE TEMPERATE, MONTAGNE E COSTE FORTEMENTE FRASTAGLIATE. HOBART RAPPRESENTA IL PRINCIPALE CENTRO URBANO, MENTRE IL RESTO DELL'ISOLA È DOMINATO DA PARCHI NATURALI COME FREYCI NET NATIONAL PARK E CRADLE MOUNTAIN, DOVE LA NATURA RIMANE ALTAMENTE CONSERVATA
- TERRITORI ESTERNI AUSTRALIANI (NORFOLK ISLAND, CHRISTMAS ISLAND, COCOS (KEELING) ISLANDS E ALTRI ATOLLI DEL PACIFICO E DELL'OCEANO INDIANO) – QUESTE AREE RAPPRESENTANO ESTENSIONI GEOGRAFICHE E AMMINISTRATIVE DELL'AUSTRALIA MA CON FORTE AUTONOMIA AMBIENTALE E CULTURALE. NORFOLK ISLAND CONSERVA UNA STORIA COLONIALE E UN PAESAGGIO VERDE E OCEANICO NEL PACIFICO MERIDIONALE, MENTRE LE CHRISTMAS ISLAND E COCOS (KEELING) ISLANDS SONO ECOSISTEMI TROPICALI ISOLATI NELL'OCEANO INDIANO, CARATTERIZZATI DA BIODIVERSITÀ UNICA E BASSA ANTROPIZZAZIONE

Dal punto di vista dei collegamenti e degli accessi internazionali, il sistema aeroportuale australiano è organizzato in hub che servono macro-regioni e permettono l'ingresso e la distribuzione interna su tutto il continente e verso i territori esterni:

- Sydney Airport – Principale porta d'ingresso per l'Australia orientale e hub intercontinentale verso Asia, Europa e Americhe, con connessioni dirette verso Melbourne, Brisbane e il resto del Paese
- Melbourne Airport – Hub principale per il sud-est e collegamento strategico verso Tasmania, Australia meridionale e rotte internazionali
- Brisbane Airport – Accesso primario al Queensland e alla Grande Barriera Corallina, con connessioni verso il Pacifico
- Perth Airport – Hub fondamentale per l'Australia occidentale e punto di collegamento diretto con l'Oceano Indiano e l'Asia sud-orientale
- Darwin International Airport – Accesso strategico al Northern Territory e porta verso il Sud-est asiatico e l'Outback settentrionale
- Canberra Airport – Supporto al sistema istituzionale e collegamenti nazionali
- Hobart Airport e Launceston Airport – Principali accessi alla Tasmania con collegamenti diretti verso il continente
- Collegamenti regionali e charter da Brisbane, Sydney e Perth verso i territori esterni (Norfolk Island, Christmas Island, Cocos (Keeling) Islands), caratterizzati da accessi meno frequenti e fortemente regolati

In sintesi, l'Australia si configura come un sistema continentale complesso e profondamente stratificato, dove la dimensione geografica determina la cultura, la distanza modella le relazioni tra i territori e la natura rimane l'elemento dominante che connette deserti, coste e isole in un unico ma articolato spazio identitario.

QUANDO PARTIRE PER UN VIAGGIO IN AUSTRALIA



La scelta del periodo migliore per un viaggio in Australia dipende in modo significativo dalla varietà climatica di aree molto distanti tra loro. L’Australia presenta infatti un’estensione geografica tale da includere più fasce climatiche:

Australia: stagionalità opposta tra Nord e Sud e forte variabilità regionale

Settembre – novembre / marzo – maggio

Periodi generalmente più equilibrati per gran parte del Paese, con temperature miti nelle aree meridionali (Sydney, Melbourne, Adelaide) e condizioni più stabili anche nelle regioni costiere del Queensland e del Western Australia.

Dicembre – febbraio

Estate australe: Ideale per le zone costiere del sud e per la Tasmania, ma può risultare molto calda e umida nel nord tropicale (Cairns, Daintree, Darwin), con rischio di piogge intense e cicloni nella fascia settentrionale.

Giugno – agosto

Inverno australe: Favorevole per il nord tropicale e l’Outback (Uluru, Red Centre), ma più freddo e meno adatto per le regioni meridionali e la Tasmania, dove le temperature possono scendere sensibilmente.

In sintesi: l’Australia è una destinazione sempre visitabile, ma non tutte le aree sono adatte nello stesso periodo.

L'ESPERIENZA DI STUDIO E IMMERSIONE NELLA LINGUA INGLESE IN AUSTRALIA

Studiare inglese in Australia significa vivere la lingua in uno dei contesti più dinamici e internazionali al mondo, dove qualità della vita, multiculturalità e contatto diretto con la natura rendono l'apprendimento un'esperienza continua e immersiva.

Le principali scuole di lingua e programmi di studio si trovano nelle grandi città come Sydney, metropoli iconica affacciata sul Pacifico e caratterizzata da quartieri come Bondi e Darling Harbour; Melbourne, capitale culturale del Paese con la sua forte scena artistica e universitaria; Brisbane, città dal clima subtropicale sviluppata lungo il fiume Brisbane; Perth, moderna e isolata sulla costa occidentale dell'Oceano Indiano; e Adelaide, elegante e ordinata, circondata da colline e rinomata per la qualità della vita e i suoi festival culturali. In questi contesti l'inglese si pratica ogni giorno in ambienti reali, tra vita urbana, cultura e socialità. In alcune aree costiere e regionali selezionate possono essere disponibili anche programmi complementari, come la Gold Coast, famosa per le sue lunghe spiagge e l'atmosfera giovanile; la Sunshine Coast, più tranquilla e immersa nella natura subtropicale del Queensland; e Cairns, porta d'accesso alla Grande Barriera Corallina e a un contesto tropicale unico.

Questa combinazione tra studio strutturato e stile di vita australiano offre un'esperienza completa, capace di unire formazione linguistica e scoperta autentica del territorio.

UN VIAGGIO OLTRE IL CORSO DI LINGUA: ESPERIENZE E DESTINAZIONI AUTENTICHE IN AUSTRALIA PENSATE PER OGNI CATEGORIA DI STUDENTI D'INGLESE

- **Genitori di studenti junior:** l'Australia offre esperienze sicure e spettacolari. Nei dintorni di Sydney, le Blue Mountains con formazioni rocciose come le Three Sisters e villaggi immersi nella foresta come Leura offrono panorami naturali facilmente accessibili dalla città.
- **Adolescenti:** il viaggio diventa esplorazione attiva lungo la costa: la Great Ocean Road, con le scogliere dei Twelve Apostles, spiagge selvagge e piccoli centri come Apollo Bay, rappresenta uno dei percorsi panoramici più iconici ma ancora autentici dell'Australia meridionale. Nel Queensland, la zona di Noosa e della Sunshine Coast offre un'alternativa meno affollata alla Gold Coast, con riserve naturali, foreste costiere e lagune dove è possibile avvistare fauna locale in un contesto molto più rilassato.
- **Studenti universitari:** Melbourne rappresenta il cuore dell'esperienza urbana: quartieri come Fitzroy, St Kilda e Brunswick offrono una scena culturale alternativa tra musica dal vivo, mercati locali e street culture, mentre festival e eventi internazionali animano la città tutto l'anno.
- **Adulti:** il viaggio può svolgersi verso l'Outback, con località come Alice Springs e Uluru, dove il paesaggio desertico e le formazioni rocciose sacre alle culture aborigene creano un'esperienza unica e profondamente identitaria.
- **Professionisti:** l'Australia occidentale offre scenari meno battuti ma straordinari: dalle coste selvagge di Margaret River, tra vigneti e oceano, fino a Ningaloo Reef, dove è possibile nuotare con squali balena e immergersi in uno degli ecosistemi marini più incontaminati del pianeta.





LO SAPEVATE?

A Sydney, l'Opera House è stata progettata dall'architetto danese Jørn Utzon e la sua copertura a “vele” è ispirata a forme naturali più che a strutture architettoniche tradizionali, rendendola uno degli edifici più riconoscibili al mondo.

Sempre a Sydney, la spiaggia di Bondi Beach è collegata a Coogee da una passeggiata panoramica costiera di circa 6 km, la Bondi to Coogee Walk, che attraversa scogliere, baie e piscine oceaniche naturali.

Nel cuore del deserto australiano, Uluru è una formazione rocciosa sacra per le popolazioni aborigene Anangu e cambia colore durante il giorno in base alla luce del sole, passando dal rosso intenso all'arancio dorato.

Nel Queensland, la Grande Barriera Corallina è il più grande sistema corallino del pianeta e può essere osservata anche dallo spazio, estendendosi per oltre 2.300 chilometri lungo la costa nord-orientale.

A Melbourne, i vicoli del centro città, come Hosier Lane, sono diventati una delle capitali mondiali della street art, con murales in continua evoluzione che trasformano la città in una galleria a cielo aperto.

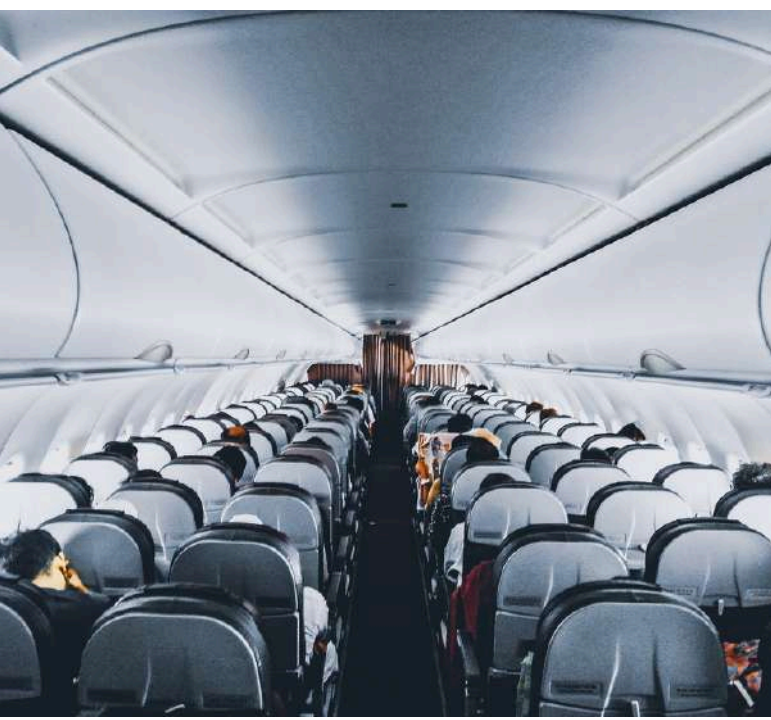
Nel South Australia, la regione della Barossa Valley è una delle aree vinicole più antiche del Paese e ospita ancora oggi comunità di origine tedesca che hanno influenzato tradizioni, architettura e produzione enologica locale.



**PERCHÈ VIAGGIARE
CON NOI**

**SCOPRITE PERCHÉ IL
NOSTRO TOUR OPERATOR È
UNICO E INIMITABILE!**

VIAGGI SU MISURA PER TUTTI



I NOSTRI ITINERARI DI VIAGGIO

Organizziamo esclusivamente itinerari per viaggi innovativi e originali fuori dai sentieri battuti del turismo di massa. Desideriamo che ciascun cliente sia il protagonista del suo viaggio.

LE NOSTRE CLASSI DI VIAGGIO

Organizziamo viaggi per le seguenti classi:

- **FIRST**
- **PREMIUM**
- **ECONOMY**

ORGANIZZIAMO ITINERARI CON I SEGUENTI TRASPORTI



AUTO

- ✓ NOLEGGIO



VAN

- ✓ NOLEGGIO
- ✓ TOURS PROGRAMMATI CON AUTISTA



PULLMAN

- ✓ SERVIZI CHARTER CON AUTISTA
- ✓ TOURS PROGRAMMATI CON AUTISTA

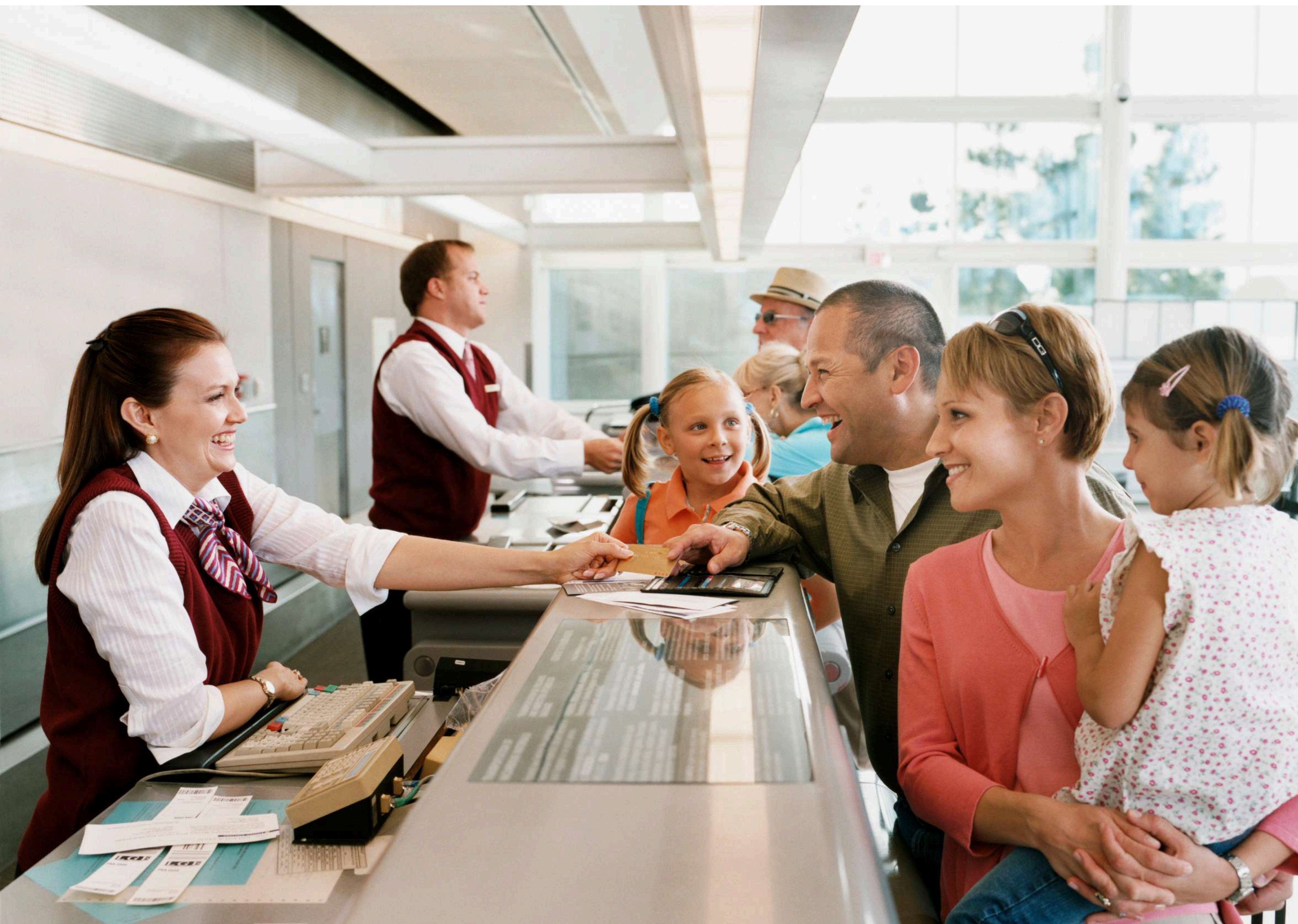


AEREO

- ✓ TRASFERIMENTI INTERNI

CHECK IN E BAGAGLIO REGISTRATO PRIORITARIO

Dite addio alle lunghe attese al check-in! Con il nostro servizio di check-in prioritario, potrete ritirare la vostra carta d'imbarco e lasciare il bagaglio registrato in un batter d'occhio! Siamo sempre pronti a offrirvi questa opzione, in base alla disponibilità delle compagnie aeree, per rendere i vostri viaggi ancora più confortevoli, sia che viaggiate in premium che in economy class. **Non perdetevi tempo, scegliete il comfort!**



ELIMINATE LE CODE IN AEROPORTO CON IL SERVIZIO FAST TRACK



Sappiamo quanto possa essere frustrante aspettare a lungo in aeroporto per i controlli di sicurezza! Per questo motivo, ci impegniamo a includere sempre nei nostri viaggi l'accesso alla corsia preferenziale, così potrete saltare la coda e godervi il vostro tempo senza stress.

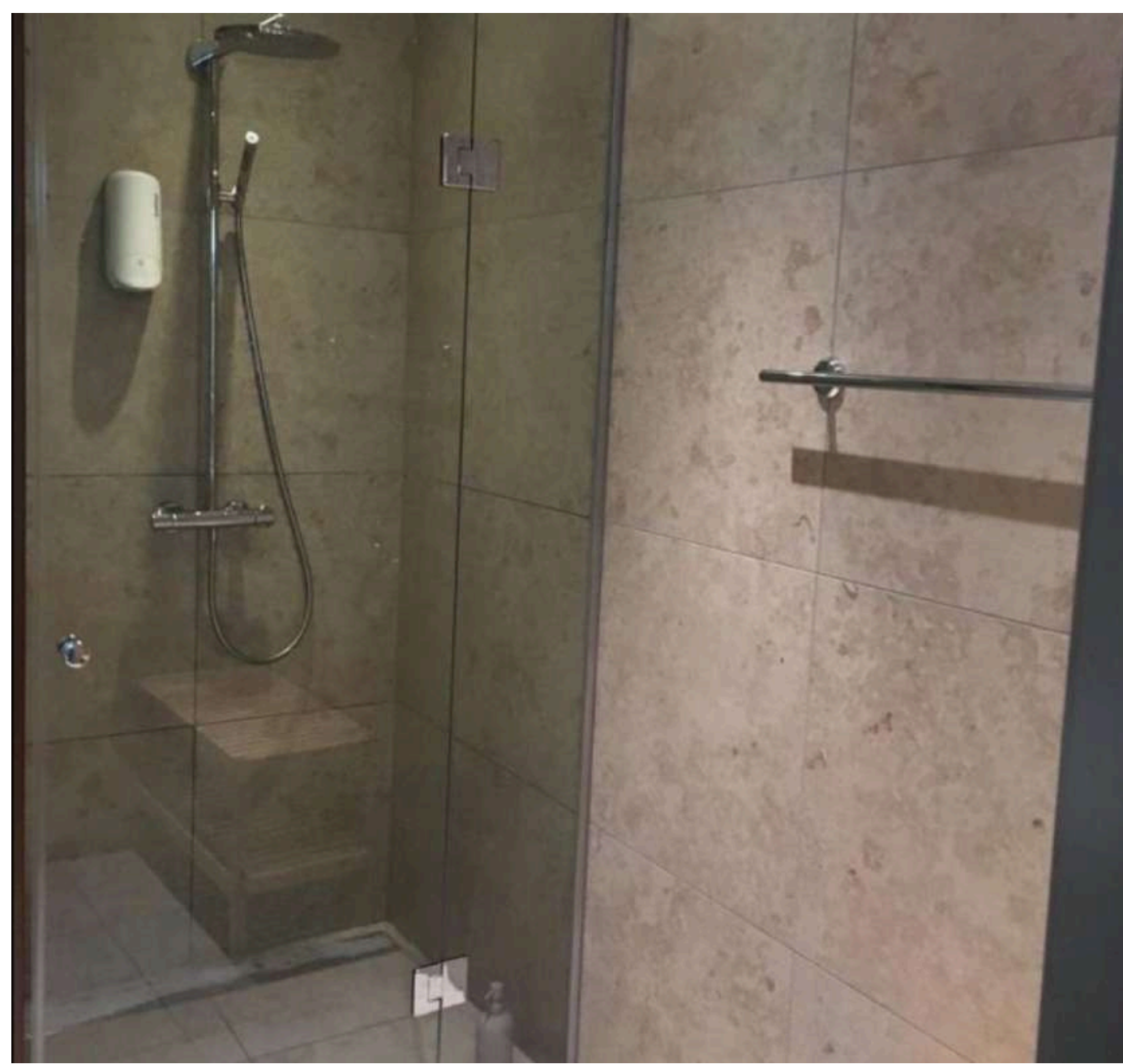
Il servizio è disponibile in base alla disponibilità di ciascun aeroporto, quindi non possiamo garantirne sempre la presenza. Tuttavia, siamo lieti di informarvi che è stato implementato nella maggior parte degli aeroporti da noi utilizzati. **Non perdetevi questa opportunità!**





COMFORT NELLE LOUNGES AEROPORTUALI

Un tempo riservate esclusivamente ai passeggeri di business e first class, oggi le lounges aeroportuali sono accessibili anche a chi viaggia in altre classi! Offriamo il massimo del comfort e del lusso per rendere la vostra esperienza in aeroporto indimenticabile. Nei nostri pacchetti viaggio, cerchiamo sempre di includere l'accesso a queste esclusive aree nei punti di partenza e arrivo (compatibilmente con la disponibilità degli aeroporti e delle compagnie aeree). Rilassatevi, gustate prelibatezze culinarie, sorsegiate bevande raffinate e approfittate di docce rinfrescanti, il tutto in ambienti eleganti e silenziosi. **Non perdetevi questa opportunità unica!**





ALTRI SERVIZI

LE NOSTRE ECCELLENTI
PARTNERSHIP CON I VARI
FORNITORI CI PERMETTONO
DI OFFRIRE AI NOSTRI
CLIENTI IL MEGLIO DEI
SEGUENTI SERVIZI

SPEDIZIONE ANTICIPATA BAGAGLI
VISTI TURISTICI
CAMBIO DI VALUTA
POLIZZE ASSICURATIVE



	AUD	7.01
	NZD	5.05
	JPY	0.0913
	GBP	11.23
	EUR	9.71
	SGD	5.35
	CHF	7.01





UNA PERSONA GRATIS OGNI 15 PAGANTI

Approfittate della nostra formula **sempre attiva**. Se avete la possibilità di portare **almeno 15 persone** una persona avrà il viaggio **gratis**. Provate a pensare a qualsiasi persona che potrebbe essere interessata tra parenti, amici, colleghi di lavoro o altri e ricordate che se avete bisogno di un accompagnatore o guida turistica che possa assistere voi e il vostro gruppo per tutta la durata del tour possiamo offrire anche questo servizio

VIAGGIA SEMPRE CON UNO SCONTO ESCLUSIVO!



-20%

- **ATTIVO TUTTO L'ANNO**
- **PER TUTTE LE CATEGORIE DI VIAGGIATORI**
- **NESSUN LIMITE DI SPESA MINIMO RICHIESTO**

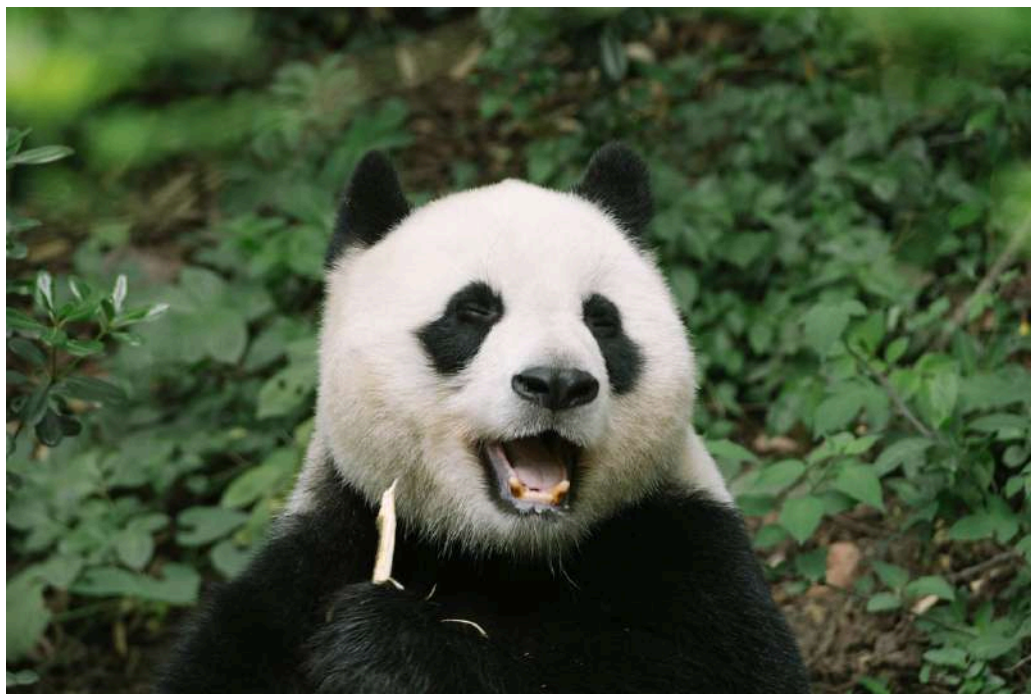


FOTOGRAFO VIAGGI

PER UN TOUR DA RICORDARE
PER SEMPRE



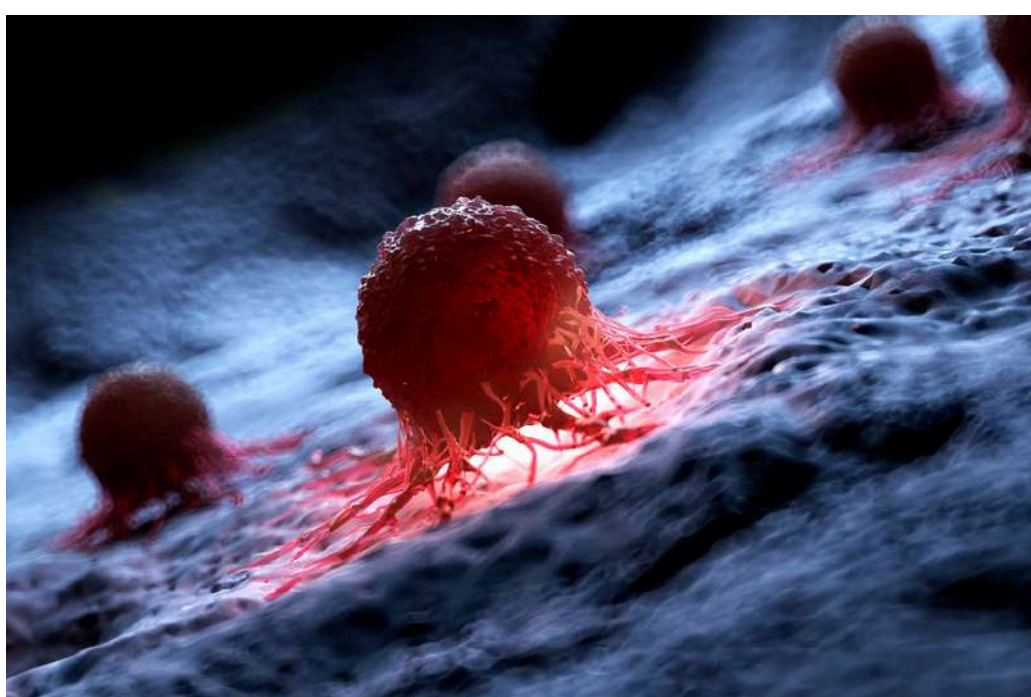
Alcuni viaggi sono speciali: un viaggio di nozze, un anniversario di matrimonio con rinnovo dei voti matrimoniali oppure un momento per stare insieme con cari amici o parenti. Occasioni belle come quelle appena menzionate saranno ricordate mediante delle fotografie e video professionali. Se siete interessati ad includere nel vostro prossimo viaggio questa opzione, siamo felici di poter offrire il nostro supporto con fotografi che potranno rendere il vostro viaggio un ricordo duraturo.



IL NOSTRO SOSTEGNO PER LA SALVAGUARDIA DEL PIANETA E LA RICERCA SUL CANCRO



CON I NOSTRI VIAGGI, VOGLIAMO
OFFRIRE AI NOSTRI CLIENTI
L'OPPORTUNITÀ DI CONTRIBUIRE PER
ORGANIZZAZIONI SENZA SCOPO DI LUCRO
IMPEGNATE A RISOLVERE I SEGUENTI
PROBLEMI GLOBALI



- CONSERVAZIONE DELLA FLORA -
FAUNA
- RISCALDAMENTO GLOBALE
- RICERCA SUL CANCRO



CONTATTECI

**IL NOSTRO SUPPORTO
ESCLUSIVO PER
PERSONALIZZARE IL
VOSTRO ITINERARIO IN
BASE ALLE VOSTRE
ESIGENZE E DESIDERI**



VOLETE RICHIEDERE UN PREVENTIVO?

Ci auguriamo che questa brochure sia stata di vostro gradimento e fonte di ispirazione per la realizzazione del vostro prossimo corso d'inglese all'estero.

Se desiderate organizzare un corso d'inglese su misura, abbinato a un'esperienza di viaggio personalizzata tra città, natura e itinerari autentici, cliccate sul pulsante dedicato alla richiesta preventivo e compilate il relativo modulo con le vostre esigenze.

In breve tempo saremo lieti di contattarvi per creare insieme un progetto di studio e viaggio costruito interamente su misura per voi.

RICHIESTA PREVENTIVO



Atlantic Travel & Tours Ltd

London, New York
Los Angeles, Miami
Denver

ATLANTIC TRAVEL & TOURS LTD

SOCIETÀ CON SEDI OPERATIVE NEGLI STATI UNITI E NEL REGNO UNITO

USA - DENVER - COLORADO - COMPANY REGISTRATION NUMBER: 202 110 96 014

REGNO UNITO - LONDRA - COMPANY REGISTRATION NUMBER: 130 288 33

E-MAIL

USA - unitedstatesadministration@atlantictourstravel.com

REGNO UNITO - unitedkingdomadministration@atlantictourstravel.com

WEBSITE

www.visitatlantictraveltours.com

CONTATTI COMPLETI

www.visitatlantictraveltours.com/it/contact