

ATLANTIC TRAVEL & TOURS

VIAGGI D'AFFARI

**BROCHURE
ISPIRAZIONALE**



GROENLANDIA

WWW.VISITATLANTICTRAVELTOURS.COM

DAL CEO

Cari viaggiatori,

È con grande entusiasmo che vi presentiamo Atlantic Travel & Tours, tour operator specializzato in viaggi MICE su misura in Groenlandia. La nostra missione è trasformare ogni evento aziendale, incentive, conferenze e meeting in un'esperienza memorabile, combinando **professionalità, creatività e attenzione ai dettagli**.

Grazie a **un'esperienza pluriennale**, collaboriamo con una rete selezionata di fornitori - hotel di prestigio, centri congressi all'avanguardia, compagnie di trasporto affidabili, e strutture ricettive di charme - per offrire soluzioni logistiche **impeccabili, su misura per le vostre esigenze**. Che stiate pianificando un summit intercontinentale, un roadshow, un lancio di prodotto o un programma di team building, il nostro team è capace di gestire **ogni** aspetto: dalla **progettazione** alla **realizzazione**, dal **trasporto** all'**intrattenimento**, sempre con **occhio attento al budget e agli obiettivi** di business.

Scegliere Atlantic Travel & Tours significa accedere a un partner strategico che mette **la vostra soddisfazione al centro**. La nostra qualità del lavoro è guidata da **precisione, flessibilità e passione** per l'ospitalità. Saremo al vostro fianco in **ogni** fase del progetto: **brainstorming iniziale, logistica, supporto on-site, follow-up finale e analisi dei risultati**.

Non vediamo l'ora di collaborare per creare insieme viaggi MICE unici ed efficaci. Rimaniamo a vostra completa disposizione per un primo incontro, virtuale o in presenza, per progettare insieme il prossimo successo.



Steve Tabacchi

DR. STEVE TABACCHI
CEO - FONDATORE
ATLANTIC TRAVEL & TOURS

PERCHÈ RECARSI IN GROENLANDIA PER MICE

MAGIA ARTICA TRA NATURA INCONTAMINATA E SPIRITO DI AVVENTURA

La Groenlandia è una meta straordinaria per eventi MICE che cercano autenticità, emozioni forti e panorami mozzafiato. Qui il business si svolge immerso in un mondo di ghiaccio, fiordi maestosi e culture millenarie, dove ogni incontro diventa un'esperienza indimenticabile. Efficienza nordica e spirito esplorativo si fondono in un contesto che ispira creatività, coesione e visioni future.

INCENTIVE E TEAM BUILDING TRA GHIACCIAI, AURORA BOREALE E CULTURA INUIT

Dalle escursioni in motoslitta ai trekking su ghiacciai, fino alle uscite in kayak tra iceberg e baie cristalline, la Groenlandia offre attività che stimolano il lavoro di squadra e l'adattabilità. Esperienze uniche come la caccia fotografica all'aurora boreale, workshop culturali con artigiani inuit e serate attorno a fuochi tradizionali rafforzano il senso di appartenenza e scoperta. Un'offerta arricchita da cene gourmet a base di specialità locali, in lodge accoglienti e design eco-sostenibile.

LOCATION UNICHE E SCENARI SUGGESTIVI

- **Nuuk:** capitale vibrante e moderna, con spazi **eventi** contemporanei e accoglienza di alto livello, perfetta per **meeting** e **conferenze**.
- **Ilulissat:** famosa per i suoi iceberg e il Parco Nazionale del Disco di Ghiaccio, ideale per **incentive** avventurosi e attività outdoor.
- **Kangerlussuaq:** porta d'ingresso all'interno della Groenlandia, con lodge immersi nella tundra e possibilità di escursioni tra fauna selvatica.
- **Arctic Circle:** location remota e spettacolare per **eventi** esclusivi, **workshop** immersivi e momenti di riflessione ispirati alla natura selvaggia.

CONNETTIVITÀ E SERVIZI DEDICATI AI VIAGGIATORI MICE

La Groenlandia è collegata da voli regolari e stagionali con importanti hub serviti dalla compagnia di bandiera Air Greenland, che offre servizi di bordo premium studiati per garantire il massimo comfort ai viaggiatori MICE, con sedili reclinabili, catering di qualità e accesso prioritario. Gli aeroporti groenlandesi sono moderni e attrezzati con lounge dedicate, corsie rapide per controlli e servizi personalizzati pensati per delegati business. A terra, operatori locali esperti si occupano di transfer puntuali, accoglienza su misura e supporto tecnico costante, assicurando una gestione impeccabile anche nelle location più remote e scenografiche. Questa attenzione ai dettagli logistici fa della Groenlandia una destinazione MICE efficiente e all'avanguardia.

OSPITALITÀ ECO-SOSTENIBILE E INFRASTRUTTURE AVANZATE

L'ospitalità groenlandese unisce comfort e rispetto per l'ambiente: lodge eco-friendly, strutture moderne e spazi eventi progettati per valorizzare il paesaggio naturale. Il personale locale è preparato a offrire servizi tailor-made, dall'organizzazione logistica al design esperienziale, garantendo qualità e attenzione al dettaglio.





CANADA	CAD	0.9512
CHINA	CNY	7.3169
EURO	EUR	0.6644
JAPAN	JPY	109.00
SINGAPORE	SGD	1.3712
HONG KONG	HKD	7.0043
NEW ZEALAND	NZD	1.1646
MYR		3.2536



SERVIZI ANCILLARI

Possiamo offrire la nostra assistenza nella richiesta di eventuali visti, cambio della valuta, spedizione anticipata dei bagagli - materiale di lavoro e polizze assicurative per annullamento, bagaglio smarrito e cure mediche.



VOLI CHARTER

RAGIONI PER UTILIZZARLI

I voli charter sono voli privati o semi-privati noleggiati su misura per esigenze specifiche, come viaggi di lavoro, eventi aziendali o trasporto di gruppi. Sono molto usati da aziende che vogliono flessibilità, risparmio di tempo e comfort.

- Flessibilità di decidere orari e aeroporti (anche quelli meno trafficati)
- Risparmio di tempo: No code, controlli lunghi e attese negli aeroporti commerciali
- Privacy e comfort: Perfetto per lavorare o riunirsi a bordo
- Accesso a aeroporti secondari: Spesso più vicini a destinazioni business

Prenota ora il tuo volo charter con il nostro supporto e vivi la differenza!



GROENLANDIA SETTENTRIONALE – AVANNAA - NORDGRØNLAND

TRA MARGINI ESTREMI, SCIENZA POLARE E CULTURE DI FRONTIERA

La Groenlandia Settentrionale è uno degli ultimi margini del mondo abitato: un territorio artico rarefatto, luminoso, dove l'umano convive con la vastità del ghiaccio e del silenzio. Villaggi come Qaanaaq, tra i più a nord del pianeta, sono custodi di saperi ancestrali e forme di vita adattate all'inimmaginabile. Qui, l'orizzonte è infinito e il tempo rallenta fino a diventare presenza. Le basi scientifiche come Station Nord convivono con comunità inuit isolate, offrendo un dialogo potente tra tradizione, ricerca e sopravvivenza. Un luogo radicale, destinato a chi cerca contatto diretto con i limiti dell'esperienza umana e ambientale.

ACCESSIBILITÀ E OSPITALITÀ

Accedere ad Avannaa richiede pianificazione e apertura all'imprevisto. I collegamenti avvengono tramite voli speciali da Nuuk o Islanda, con transito a Thule Air Base (Pituffik), seguiti da voli locali o trasferimenti in slitta, elicottero o nave rompighiaccio. Le strutture ospitali sono rare, semplici ma significative: case-famiglia inuit, campi polari attrezzati e stazioni di ricerca accessibili su richiesta. In questi contesti estremi, ogni forma di ospitalità è condivisione: del fuoco, del cibo, della narrazione. Le relazioni diventano parte dell'esperienza stessa.

ESPERIENZE CHE ISPIRANO E UNISCONO

In Avannaa, l'esperienza è estrema e trasformativa. È possibile organizzare residenze di ricerca, laboratori antropologici sul campo, oppure esperienze immersive con le comunità locali basate su osservazione, ascolto e interazione rispettosa. Visite a Station Nord o a insediamenti remoti permettono un confronto diretto con il cambiamento climatico, l'isolamento e la resilienza umana. I paesaggi glaciali sono cornice per cammini simbolici, pratiche riflessive e attività di gruppo che favoriscono concentrazione e consapevolezza. In nessun altro luogo il silenzio parla così chiaramente.

LE STAGIONI IDEALI PER OGNI TIPO DI EVENTO

- **Primavera (maggio–giugno):** missioni scientifiche, viaggi educativi avanzati, formazione interdisciplinare.
- **Estate (luglio–agosto):** spedizioni accademiche, MICE di nicchia, programmi residenziali scientifici.
- **Autunno (settembre):** gruppi di ricerca, iniziative culturali sperimentali, **retreat** strategici.
- **Inverno (ottobre–aprile):** attività specializzate, residenze artistiche/scientifiche a lungo termine.



GROENLANDIA OCCIDENTALE – KITAA - VESTGRØNLAND

TRA GHIACCIAI IN MOVIMENTO, CULTURE INUIT E FRONTIERE DELL'ADATTAMENTO

La Groenlandia Occidentale è la regione più viva e accessibile dell'isola, dove le comunità inuit convivono con centri urbani dinamici come Nuuk, Ilulissat o Sisimiut. Fiordi profondi, iceberg galleggianti e villaggi colorati costruiscono un paesaggio essenziale e potente, dove ogni elemento racconta resistenza e adattamento. In questa parte di Groenlandia, il cambiamento climatico si tocca con mano, e si intreccia con arte, ricerca e memoria. È una terra che stimola pensiero critico e senso del limite, offrendo esperienze profonde, etiche ed estetiche. Un contesto che invita a ripensare il rapporto con la natura, il tempo e l'umano.

ACCESSIBILITÀ E OSPITALITÀ

L'accesso principale è attraverso Nuuk, collegata via aereo a Copenaghen o Reykjavík. L'infrastruttura turistica, pur essenziale, è di alta qualità e fortemente identitaria: boutique hotel sostenibili, guesthouse locali e centri culturali in legno e vetro affacciati sul mare glaciale. Nuuk ospita spazi per conferenze e incontri, come il Katuaq Cultural Centre, pensato per accogliere eventi in chiave multiculturale. A Ilulissat, patrimonio UNESCO per il suo ghiacciaio, si trovano eco-lodge e spazi per workshop immersi nel paesaggio artico.

ESPERIENZE CHE ISPIRANO E UNISCONO

In Groenlandia Occidentale ogni attività diventa atto di osservazione e ascolto. Si può partecipare a workshop con artigiani inuit, esplorare i fiordi in kayak o camminare lungo le morene glaciali con glaciologi e guide locali. A Ilulissat, il ghiacciaio Sermeq Kujalleq offre una delle esperienze più intense sullo stato del pianeta. Le escursioni in slitta o in barca tra gli iceberg diventano occasioni di team building e consapevolezza climatica. A Nuuk e Sisimiut è possibile organizzare incontri con artisti, archeologi e ricercatori, trasformando il viaggio in un laboratorio culturale e scientifico.

LE STAGIONI IDEALI PER OGNI TIPO DI EVENTO

- **Primavera (aprile–giugno):** incentive culturali e viaggi studio, **workshop** accademici e residenze educative.
- **Estate (luglio–agosto):** retreat esperienziali, **team building** outdoor, **eventi** formativi natura-società.
- **Autunno (settembre–ottobre):** seminari su sostenibilità e geopolitica, viaggi istituzionali, programmi scolastici.
- **Inverno (novembre–marzo):** conferenze indoor, **retreat** strategici, laboratori narrativi su cultura e scienza artica.



GROENLANDIA ORIENTALE – TUNU - ØSTGRØNLAND

TRA GHIACCIAI REMOTI, IDENTITÀ PRIMORDIALI E GEOGRAFIE DEL SILENZIO

La Groenlandia Orientale è la parte più remota e misteriosa dell'isola: aspra, profonda e autentica, dove il paesaggio domina con la sua maestosità incontaminata. Villaggi come Tasiilaq e Ittoqqortoormiit sono avamposti di umanità in territori vasti e spopolati, circondati da montagne granitiche, ghiacciai eterni e il mare ghiacciato. Qui, ogni spostamento è un rito e ogni incontro una scoperta essenziale. Ideale per gruppi che cercano contatto diretto con l'essenziale: scuole, ricercatori, artisti, viaggiatori culturali e team in cerca di profondità. Un luogo che non si visita: si attraversa, si ascolta e si accoglie dentro.

ACCESSIBILITÀ E OSPITALITÀ

Raggiungere la Groenlandia Orientale è già parte dell'esperienza. Si arriva via Reykjavik (Islanda), con voli speciali per Kulusuk o Nerlerit Inaat, seguiti da trasferimenti in elicottero o barca. La rete di trasporto è limitata ma sicura e ben coordinata. Le strutture ricettive, piccole e familiari, offrono ospitalità autentica: guesthouse locali, lodge in legno affacciati sui fiordi e campi base attrezzati per esplorazioni scientifiche o educative. A Tasiilaq, il centro culturale locale offre spazi per incontri, scambi e performance legate alla cultura inuit e all'ecologia artica.

ESPERIENZE CHE ISPIRANO E UNISCONO

In Tunu, il viaggio è immersione lenta e totale. Si possono organizzare trekking tra i ghiacciai del Sermilik Fjord, spedizioni educative in slitta trainata da cani o navigazioni silenziose tra gli iceberg dell'oceano artico. Gli incontri con le comunità locali rivelano una cultura orale ancora viva, fatta di storie, artigianato e adattamento estremo. Le esperienze possono includere laboratori fotografici e artistici, momenti di ascolto ambientale, riflessioni guidate sulla crisi climatica e pratiche di gruppo legate al silenzio e alla resilienza. Ogni attività stimola consapevolezza e rispetto.

LE STAGIONI IDEALI PER OGNI TIPO DI EVENTO

- **Primavera (aprile–giugno):** spedizioni educative, progetti scientifici, **team building** trekking e navigazione.
- **Estate (luglio–agosto):** viaggi studio, residenze artistiche, **retreat** culturali, **workshop** storytelling.
- **Autunno (settembre–ottobre):** laboratori riflessivi, formazioni interdisciplinari, scambi educativi internazionali.
- **Inverno (novembre–marzo):** **retreat** creativi, osservazioni ambientali indoor, piccoli gruppi accademici.



GROENLANDIA MERIDIONALE – KUJATAA - SUDGRØNLAND

TRA PASCOLI ARTICI, EREDITÀ VICHINGHE E RINASCITE RURALI

La Groenlandia Meridionale è l'area più verde, mite e storicamente stratificata dell'isola: qui si coltiva la terra sotto al Circolo Polare, si custodisce la memoria degli insediamenti norreni e si rinnova il rapporto tra uomo e paesaggio. Villaggi come Qaqortoq, Narsaq o Narsarsuaq, insieme al sito vichingo di Brattahlíð, raccontano una storia di adattamento e coesistenza lunga mille anni. Le montagne dolci, i fiordi navigabili e le vallate coltivate danno vita a un ambiente rurale unico, dove l'agricoltura si intreccia con l'archeologia e la cultura locale. Una destinazione ideale per chi cerca dialogo tra passato e futuro, natura e comunità.

ACCESSIBILITÀ E OSPITALITÀ

L'accesso avviene tramite voli da Reykjavík o Nuuk verso Narsarsuaq, aeroporto storico e punto strategico per esplorare il sud. La rete locale consente spostamenti via mare o in elicottero tra i principali insediamenti. L'ospitalità è calorosa e autentica: piccoli hotel a gestione familiare, agriturismi artici, centri culturali e lodge immersi nella natura. A Qaqortoq, il cuore culturale del Sud, si trovano gallerie d'arte, cooperative artigianali e spazi per incontri ed eventi. Le strutture sono ideali per gruppi educativi, progetti di cooperazione, viaggi di studio o residenze artistiche.

ESPERIENZE CHE ISPIRANO E UNISCONO

In Kujataa, ogni esperienza è intreccio di civiltà, resilienza e innovazione. Si possono visitare i siti UNESCO degli insediamenti norreni con archeologi locali, partecipare alla vita quotidiana degli allevatori groenlandesi o esplorare in kayak i fiordi agricoli del sud. I workshop possono includere agricoltura antica rigenerativa, trasformazione alimentare locale o narrazione del paesaggio. Il museo di Narsaq e i siti storici attorno a Brattahlíð offrono spunti unici per laboratori culturali e storici. Le esperienze favoriscono connessione con la terra, ascolto reciproco e visione lunga.

LE STAGIONI IDEALI PER OGNI TIPO DI EVENTO

- **Primavera (maggio–giugno):** visite archeologiche, educational tours, **retreat** accademici, formazioni heritage.
- **Estate (luglio–agosto):** **incentive** verdi, **team building** agricolo-culturale, residenze creative, incontri comunità.
- **Autunno (settembre–ottobre):** laboratori narrativi, seminari interdisciplinari, **eventi** enogastronomici.
- **Inverno (novembre–aprile):** formazioni teoriche, **retreat** di scrittura, piccoli **congressi**, gruppi educativi selezionati.



GROENLANDIA: TRA GHIACCIAI E VISIONI CONDIVISE

ITINERARIO – MICE INTEGRATO

GIORNO 1 – NUUK: IDENTITÀ ARTICA E INCONTRI ESSENZIALI

L'esperienza comincia a **Nuuk**, la capitale più a nord del mondo, piccola e vibrante, dove la tradizione inuit incontra l'architettura nordica contemporanea. Il gruppo si ritrova in un centro culturale affacciato sul fiordo: qui prende vita la prima sessione, un kick-off intimo e potente, accompagnato dal profumo del caffè caldo e dal silenzio carico di possibilità. Al tramonto, una cena panoramica con piatti locali reinterpretati in chiave gourmet accende il primo momento di condivisione. Le luci dell'aurora boreale iniziano a danzare sopra il mare ghiacciato, come una benedizione visiva all'inizio del viaggio.

GIORNO 2 – ILULISSAT: GHIACCIO, PROFONDITÀ E VISIONE

La giornata si apre con un volo verso **Ilulissat**, la "città degli iceberg", immersa in un paesaggio che toglie il fiato. La mattinata è dedicata a un workshop immersivo in una sala interamente vetrata, con vista sul Parco del ghiacciaio di Ilulissat: pensieri profondi e prospettive ampie si fondono, come il ghiaccio e il mare. Dopo un pranzo a base di pesce artico affumicato e sapori ancestrali, il gruppo parte per una navigazione tra iceberg giganti: una riflessione silenziosa sulla forza, la bellezza e il cambiamento. La serata si conclude con un falò sulla neve, vin brulé e narrazioni inuit sotto il cielo stellato.

GIORNO 3 – KANGERLUSSUAQ: WILD TEAM BUILDING E NATURA ANCESTRALE

A **Kangerlussuaq**, ai margini dell'entroterra groenlandese, il ritmo cambia. In un lodge immerso nella tundra, si svolge un'attività di team building ispirata alla resilienza: si costruiscono rifugi artici, si attraversano paesaggi innevati in motoslitte, si coopera per orientarsi nella vastità bianca. Ogni gesto diventa simbolo di fiducia, collaborazione, capacità di adattamento. Dopo il pranzo in rifugio, il pomeriggio si apre a un dialogo facilitato sul cambiamento: personale, aziendale, ambientale. La cena, servita attorno a un tavolo circolare, riporta il calore nei cuori e mette in moto nuove visioni comuni.

GIORNO 4 – ICEFJORD CAMP: SILENZIO, SPAZIO E ASCOLTO

La quarta giornata è un vero ritiro esperienziale. In un campo eco-sostenibile affacciato sull'**Icefjord**, il gruppo vive una giornata di lavoro lento e consapevole. Le sessioni si alternano tra momenti di ascolto individuale, passeggiate meditative sulla neve e riflessioni guidate. Ogni partecipante è invitato a scrivere la propria "visione artica": una frase, un'immagine, un'intuizione. La sera, una cena semplice e intima è accompagnata solo dal crepitio del camino e dalla luce incerta delle lampade a olio: tutto si rallenta, tutto si sedimenta.

GIORNO 5 – NUUK: RITORNO E NUOVE MAPPE INTERIORI

Si torna a **Nuuk** per l'incontro conclusivo in una casa tradizionale trasformata in spazio creativo. In cerchio, ogni partecipante condivide una parola, un pensiero o un'immagine da portare nel proprio quotidiano. Il viaggio non è solo ciò che si è vissuto, ma ciò che ha cambiato dentro. Il brunch finale, servito in una serra artica con piante autoctone, celebra la vita e la rigenerazione. Quando l'aereo decolla, la Groenlandia rimane impressa non solo negli occhi, ma anche nel respiro: un luogo che ha accolto, sfidato e trasformato il team.



DESIDERATE UN PREVENTIVO?

Ci auguriamo che questa brochure sia stata fonte di ispirazione per un prossimo viaggio d'affari.

Se desiderate organizzare non dovete fare altro che seguire i due passi indicati nelle pagine successive.

Faremo tutto il possibile per preparare un programma e un preventivo su misura con ottimo rapporto qualità-prezzo.



ENTRATE IN ATLANTIC CORPORATE CLUB

Ci permetterà di conoscere tutte le vostre esigenze in termini di viaggi business e offrirvi validi servizi e promozioni.

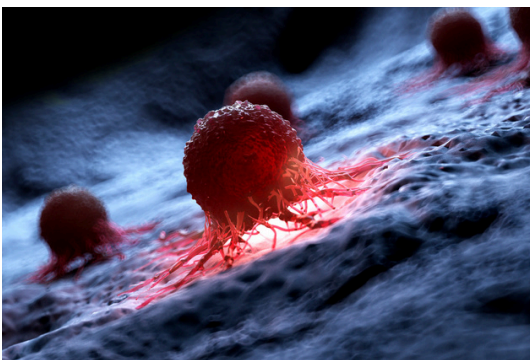
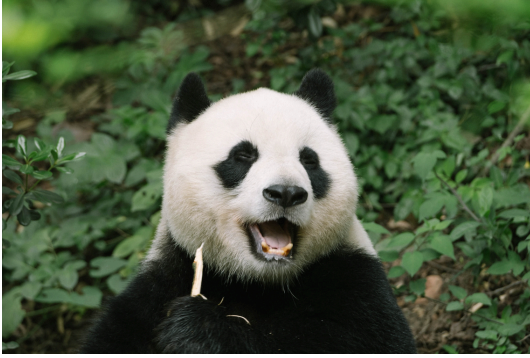
[ISCRIZIONE](#)



RICHIEDETE IL PREVENTIVO

Compilate e inviate l'apposito form e riceverete un preventivo gratuito adatto a tutte le vostre esigenze e necessita' di viaggio.

PREVENTIVO



IL NOSTRO SOSTEGNO PER LA SALVAGUARDIA DEL PIANETA E LA RICERCA SUL CANCRO

CON I NOSTRI VIAGGI, VOGLIAMO OFFRIRE AI NOSTRI CLIENTI L'OPPORTUNITÀ DI CONTRIBUIRE PER ORGANIZZAZIONI SENZA SCOPO DI LUCRO IMPEGNATE A RISOLVERE I SEGUENTI PROBLEMI GLOBALI

- CONSERVAZIONE DELLA FLORA - FAUNA
- RISCALDAMENTO GLOBALE
- RICERCA SUL CANCRO



Atlantic Travel & Tours Ltd

London, New York
Los Angeles, Miami
Denver

ATLANTIC TRAVEL & TOURS LTD

SOCIETÀ CON SEDI OPERATIVE NEGLI STATI UNITI E NEL REGNO UNITO

USA - DENVER - COLORADO - COMPANY REGISTRATION NUMBER: 202 110 96 014

REGNO UNITO - LONDRA - COMPANY REGISTRATION NUMBER: 130 288 33

E-MAIL

USA - unitedstatesadministration@atlantictourstravel.com

REGNO UNITO - unitedkingdomadministration@atlantictourstravel.com

WEBSITE

www.visitatlantictraveltours.com

CONTATTI COMPLETI

www.visitatlantictraveltours.com/it/contact